

BACKplus® Percussive Massager



INSTRUCTIONS

BACKplus® Percussive Massager

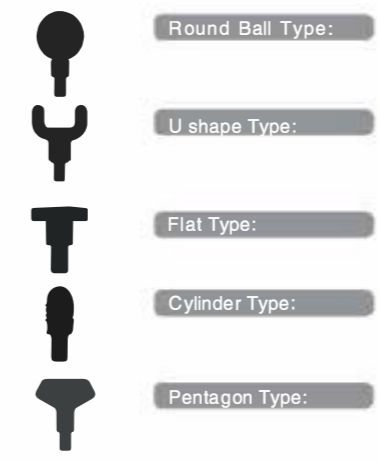
A Cordless state of the are percussive massage that aids in relaxing sore stiff muscles. It helps to increase circulation and aids in range of motion to help improve the overall health of the body soft tissue.

- CORDLESS/RECHARGEABLE USB 5V**
Lithium-Ion Battery
- LIGHTWEIGHT DESIGN**



SPECIFICATIONS

Massage Heads:



LCD Display type:
Voltage:7.4V
Frequency:50Hz
Power:24W
Charger:uSB 5V

MAINTENANCE, CLEANING STORAGE

- Use a slightly damp towel to clean device and a dry with a soft cloth.
- For storage or travel remove battery and store in supplied carton box.

INSTRUCTIONS

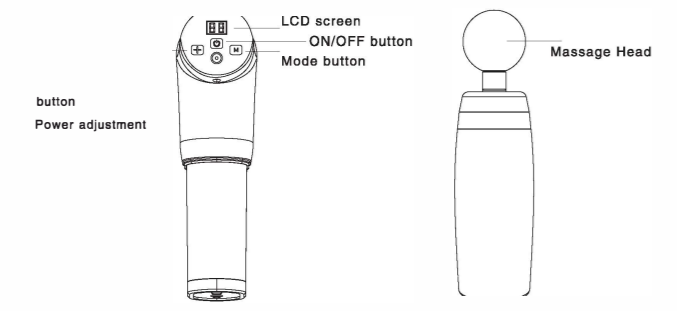
PLEASE READ PRIOR TO USE

CHARGING

- Fully charge battery for up to two hours before first use either attached or detached from the device.
- To charge, connect DC end of the supplied USB cable to the battery's charging port and plug the USB end into a standard USB 5v supply.

OPERATING

- Press OA/OFF button to switch on or switch off the machine; Press the "+" button to intensify the power and press M button to change modes. Chargeable Type: Plug the charger port into the DC connector on the bottom of the machine and the USB port into the socket. When the indicator light shows LL, the charging process is normal and when the light shows LL, the charging process is over. The charging process will take about 2 hours.



- Press the button to turn on the machine
- Press it again to change speed. The speed change will show on the indicator light. You can choose any speed you want.

DISCLAIMER

WARNINGS & CAUTION

- Do not immerse in water. Keep away from liquids or heat sources. Keep ventilation Ports free from dust and debris.
- Do not remove screws or attempt to disassemble.
- Do not operate continuously for more than one hour. Allow device to rest for 30 minutes before re-using.
- Unplug the charger from device battery after charging or prior to use.
- For adult use only. Do not use if injured. Consult your doctor before using this product.

SAFETY INSTRUCTIONS

DANGER: TO REDUCE RISKS OF ELECTRIC SHOCK, FIRE, AND PERSONAL INJURY THIS PRODUCT MUST BE USED IN ACCORDANCE WITH THE FOLLOWING INSTRUCTIONS:

- For adult use only
- Use only on a dry clean surface of the body over clothing by lightly pressing and moving across the body for approximately 60 seconds per region.
- Use the it only on the body's soft tissue as desired without producing pain or discomfort. Do not use on head or any hard or bony area of the body.
- Use only the applicators that provide the best desired effect.
- Brusing can occur regardless of control setting or pressure applied. Check treated areas frequently and immediately stop at first sign of pain or discomfort.
- Keep fingers, hair or any other body part away from the shaft and back side of the applicator as pinching may occur.
- Do not place any objects into the ventilation holes of the unit.
- Do not immerse in water or allow water to enter the ventilation holes of the unit.
- Do not drop or misuse the unit.
- Carefully examine device before each use.
- Do not tamper or alter unit in any way.
- Never leave the unit operating or charging unattended.

PLEASE DO NOT USE THE THIS UNIT OR ANY VIBRATION DEVICE WITHOUT FIRST OBTAINING APPROVAL FROM YOUR DOCTOR IF ANY OF THE FOLLOWING APPLY
Pregnancy, diabetes with complications such as neuropathy or retinal damage, wear of pacemakers, recent surgery epilepsy or migraines herniated disks. Spondylolisthesis, spondylol-ysis, or spondylosis, recent joint replacements or IUD's, metal pins or plates or any concerns about your physical health.

ONE YEAR WARRANTY

1 YEAR LIMITED WARRANTY

This product to be free from defects in material and workmanship for a period of one (1) year from the date of original purchase, when utilized for normal household use, subject to the following conditions, exclusions and exceptions. Should any defect covered by the terms of the limited warranty be discovered within one (1) year, manufacturer will repair or replace any defective part provided the unit is returned by the original purchaser, Purchaser to package item safely and prepay shipping. A prepaid return shipping charge of \$19.99 must be included with the product if repair is needed.

This warranty does not cover normal wear of parts and does not apply to any unit that has been tampered with or used for other than stated purposes. This warranty does not apply to any defect arising from misuse of the product, negligence, failure to follow manual, use on current or voltage other than that stamped on the product, alteration or repair not authorized by manufacturer, or damage due to faulty packaging or mishandling in transit (by a common carrier). Repair or disassembly by anyone other than a manufacturer authorized service center will void the warranty.

This warranty is extended to the original purchaser of the unit and excludes all other legal and/or conventional warranties. The responsibility of manufacturer, if any, is limited to the specific obligations expressly assumed by it under the terms of the limited warranty. In no event is manufacturer liable for incidental or consequential damages of any nature whatsoever.

For more information please contact (In Canada) Redfern Ent. at Toll Free 1-877-387-7770 ext 222 email info@redferment.com or (in the United States) at Toll Free 1-877-462-5757 ext 1 or infous@redferment.com

BACKplus® Masseur à percussion



INSTRUCTIONS

INSTRUCTIONS

VEUILLEZ LIRE AVANT L'UTILISATION

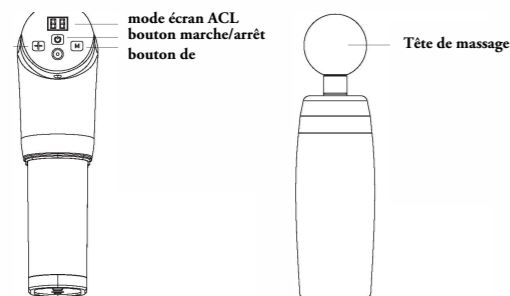
CHARGEMENT

- Chargez la batterie complètement pendant au moins deux heures avant la première utilisation soit attachée ou détachée de la batterie.
- **Important:** connect DC end of the supplied USB cable to the battery's charging port and plug the USB end into a standard USB 5v supply.

OPÉRATION

- Appuyez sur le bouton « ON/OFF » pour allumer et éteindre l'appareil; appuyez sur le bouton « + » pour intensifier la puissance et sur le bouton M pour changer de mode. Type de chargeur : branchez le port du chargeur dans le connecteur CC situé sur la partie inférieure de l'appareil et la fiche dans la prise de courant. Lorsque le voyant lumineux devient rouge, le processus de charge est normal et lorsque le voyant devient vert, le processus de charge est terminé. Le processus de charge prend environ deux heures.

Bouton de réglage de la puissance



1. Appuyez sur le bouton pour mettre en marche l'appareil
2. Appuyez sur le même bouton pour changer la vitesse. Le changement de vitesse s'affichera sur le voyant lumineux. Vous pouvez choisir la vitesse que vous désirez.
3. Durant le processus de charge, le voyant indicateur de charge s'allumera en rouge lorsque la charge est moins de 20 % et en bleu lorsqu'elle est entre 20 % et 90 %. Le voyant s'allumera en vert lorsque la charge est complétée.

BACKplus® Masseur à percussion

Un massage sans fil à percussion qui aide à détendre les muscles raides et endoloris. Il aide à augmenter la circulation et aide à la gamme de morition pour aider à améliorer la santé globale des tissus mous du corps.



SANS FIL/RECHARGEABLE
Lithium-Ion Battery

USB 5V



CONCEPTION LÉGÈRE

CE FCC RoHS



AVIS DE NON-RESPONSABILITÉ AVERTISSEMENTS ET MISE EN GARDE

- Ne pas immerger dans l'eau. Garder à l'écart des liquides et sources de chaleur. Conserver les orifices de ventilation exempts de poussière et de débris.
- Ne pas enlever les vis ou essayer démonter.
- Ne pas utiliser continuellement pendant plus d'une heure. Laisser reposer l'appareil pendant 30 minutes avant de le réutiliser.
- Débrancher le chargeur de l'appareil après le chargement ou avant l'utilisation.
- Pour utilisation par un adulte seulement. Ne pas utiliser en cas de blessure. Consulter votre médecin avant d'utiliser ce produit.

INSTRUCTIONS DE SÉCURITÉ

DANGER : POUR RÉDUIRE LES RISQUES DE CHOCS ÉLECTRIQUES, D'INCENDIE ET DE BLESSURES, CE PRODUIT DOIT ÊTRE UTILISÉ CONFORMÉMENT AUX INSTRUCTIONS SUIVANTES :

- Pour une utilisation par un adulte seulement
- N'utiliser que sur une zone sèche et propre du corps, par-dessus les vêtements, en appuyant légèrement et en déplaçant l'appareil sur le corps pendant environ 60 secondes par zone.
- Utiliser le produit uniquement sur les tissus mous du corps, comme souhaité, sans provoquer de douleur ou d'inconfort. Ne pas utiliser sur la tête ou toute zone dure ou osseuse du corps.
- N'utiliser que les applicateurs qui produisent le meilleur effet désiré.
- Des ecchymoses peuvent se produire quel que soit le réglage ou la pression appliquée. Vérifiez fréquemment les zones traitées et arrêtez immédiatement au premier signe de douleur ou d'inconfort.
- Garder les doigts, les cheveux ou toute autre partie du corps à l'écart de la tige et de la face arrière de l'applicateur, car des pincements pourraient se produire.
- Ne pas placer d'objet dans les orifices de ventilation de l'appareil.
- Ne pas plonger dans l'eau ou laisser l'eau pénétrer dans les orifices de ventilation de l'appareil.
- Ne pas faire tomber ou faire un mauvais usage de l'appareil.
- Recharger uniquement avec le chargeur 26VDC fourni.
- Examiner soigneusement l'appareil et la batterie avant chaque utilisation.
- Ne pas altérer ou modifier l'appareil de quelque façon que ce soit.
- Ne jamais laisser l'appareil en fonctionnement ou en charge sans surveillance.

VEUILLEZ NE PAS UTILISER CET APPAREIL OU TOUT APPAREIL À VIBRATION AVANT D'AVOIR OBTENU

L'APPROBATION DE DE VOTRE MÉDECIN SI UNE DES SITUATIONS SUIVANTES S'APPLIQUE

Grossesse, diabète avec complications telles que neuropathie ou lésions rétinienues, port de stimulateurs cardiaques, chirurgie récente, épilepsie ou migraines, hernies discales, spondylolisthésis, spondylolyse, remplacement récent d'une articulation ou pose d'un stérilet, broches ou plaques métalliques ou toute autre préoccupation concernant votre santé physique.

SPÉCIFICATIONS

Têtes de massage:



Balle ronde



En forme de U



Plate



Cylindrique



Pentagone

Type d'écran ACL:
Tension : 7.4 V
Fréquence:50 Hz Puissance
nominale : 24 W
Chargeur : 5v

MAINTENANCE, NETTOYAGE ET RANGEMENT

- Utiliser un linge légèrement humide pour nettoyer l'appareil et sécher avec un linge doux.
- Lors du rangement ou durant le déplacement, enlever la batterie et ranger dans la boîte fournie.

GARANTIE D'UN AN

GARANTIE LIMITÉE D'UN AN

Ce produit doit être exempt de défauts de matériaux et de fabrication pendant une période d'un (1) an à compter de la date d'achat initiale, lorsqu'il est utilisé dans le cadre d'un usage domestique normal, sous réserve des conditions, exclusions et exceptions suivantes. Si un défaut couvert par les termes de la garantie limitée est découvert dans un délai d'un (1) an, le fabricant réparera ou remplacera toute pièce défectueuse à condition que le produit soit retourné par l'acheteur original, l'acheteur devant emballer l'article de façon sécuritaire et payer les frais d'expédition. Des frais de retour prépayés de 19,99 \$ doivent être inclus avec le produit si une réparation est nécessaire.

Cette garantie ne couvre pas l'usure normale des pièces et ne s'applique pas à un appareil qui a été modifié ou utilisé à des fins autres que celles indiquées. Cette garantie ne s'applique pas à tout défaut résultant d'une mauvaise utilisation du produit, d'une négligence, du non-respect du manuel, de l'utilisation d'un courant ou d'une tension autre que celle indiquée sur le produit, d'une modification ou d'une réparation non autorisée par le fabricant, ou de dommages dus à un emballage défectueux ou à une mauvaise manipulation pendant le transport (par un transporteur public). La réparation ou le démontage par toute personne autre qu'un centre de service agréé par le fabricant annule la garantie.

Cette garantie est accordée à l'acheteur initial de l'appareil et exclut toute autre garantie légale et/ou conventionnelle. La responsabilité du fabricant, le cas échéant, est limitée aux obligations spécifiques qu'il a expressément assumées en vertu des termes de la garantie limitée. En aucun cas, le fabricant n'est responsable des dommages accessoires ou indirects de quelque nature que ce soit.

Pour plus d'informations, veuillez contacter (au Canada) Redfern Ent. au numéro gratuit 1-877-387-7770, poste 222, courriel info@redferment.com ou (aux États-Unis) au numéro gratuit 1-877-462-5757, poste 1, ou infous@redferment.com.