

BINDEN®

1 AÑO
DE GARANTÍA

CONSERVANDO
EL EMPAQUE
DEL PRODUCTO



SPACE IN



¡Leer este manual de uso es muy importante!
Aquí podrás encontrar todo para iniciar,
usar y disfrutar tu producto.

IMPORTANTE:

Lea con atención este Manual de Usuario para asegurar el correcto funcionamiento de sus SPACE IN antes de comenzar con su instalación.

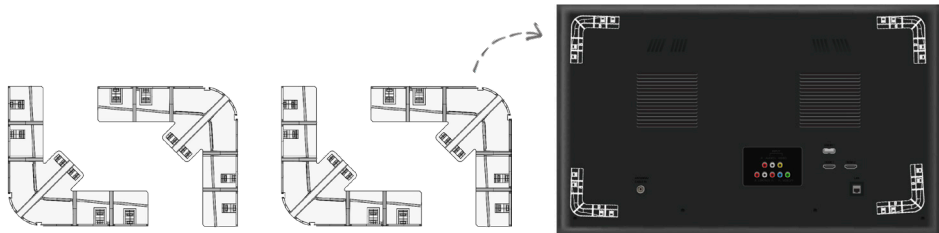


ESCANEA
para conocer más

Instala tus SPACE IN

1. Instalación de soportes

Pegue cada soporte en cada esquina de la parte trasera del TV para instalar correctamente la tira LED.



Instalación de tira LED

Hay dos maneras de instalar las tiras LED. Puede instalarlas en la parte inferior de su TV, ya sea del lado izquierdo o derecho, pero ambos lados pueden funcionar. Puede elegir un lado según el diseño y posición de su puerto de TV. Considere la longitud del cable para mayor comodidad.

NOTA: la operación de este equipo está sujeta a las siguientes dos condiciones:

1. Es posible que este equipo o dispositivo no cause interferencia perjudicial.
2. Este equipo o dispositivo podría aceptar cualquier interferencia, incluyendo la que pueda causar su operación no deseada.

Forma de instalación, lado izquierdo

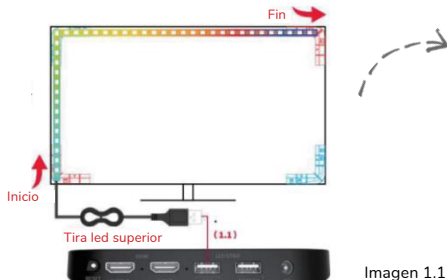


Imagen 1.1

1. Viendo la parte trasera del TV, comience a pegar la tira LED por la parte lateral izquierda desde la esquina inferior izquierda y termine de pegarla por la parte superior hasta llegar a la esquina superior derecha. A esta tira LED le llamaremos "Tira SUPERIOR" (Imagen 1.1).

2. Comience a pegar la tira LED desde la esquina inferior izquierda a lo largo de la parte inferior de su TV y termine de pegarla por la parte lateral derecha hasta llegar a la esquina superior derecha. A esta tira LED le llamaremos "Tira INFERIOR" (Imagen 1.2).

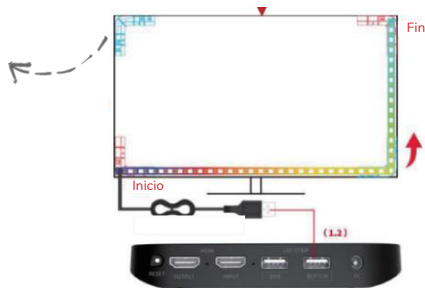
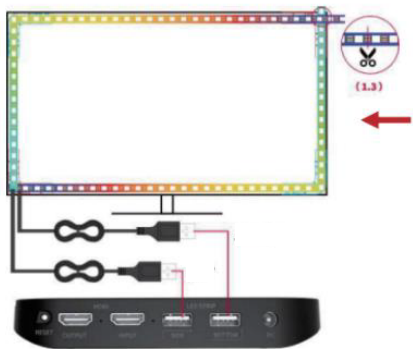


Imagen 1.2

CORTE



Ambas tiras comienzan en la misma esquina inferior izquierda y terminan en el mismo punto (esquina superior derecha).

Corta el excedente de tus tiras LED, en el centro de las líneas color café, **NO CORTE EN OTRO LUGAR**, pues dañarás el funcionamiento de las tiras.



Forma de instalación, lado derecho

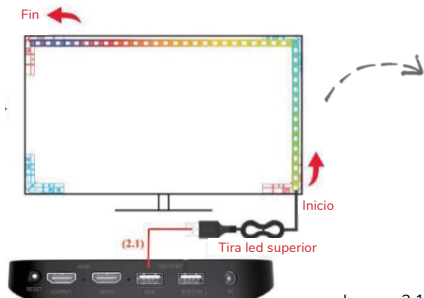


Imagen 2.1

1. Viendo la parte trasera del TV, comience a pegar la tira LED por la parte lateral derecha desde la esquina inferior derecha y termine de pegarla por la parte superior hasta llegar a la esquina superior izquierda. A esta tira LED le llamaremos "Tira SUPERIOR". (Imagen 2.1).

2. Comience a pegar la tira LED desde la esquina inferior derecha a lo largo de la parte inferior de su TV y termine de pegarla por la parte lateral izquierda hasta llegar a la esquina superior izquierda. A esta tira LED le llamaremos "Tira INFERIOR" (Imagen 2.2).

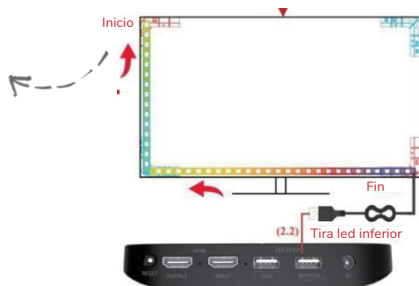
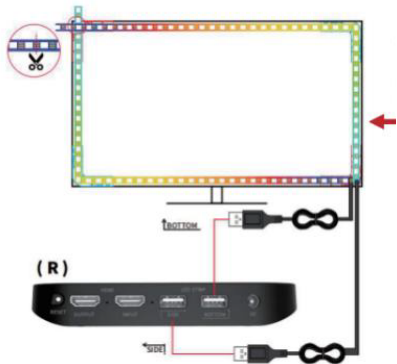


Imagen 2.2

CORTA

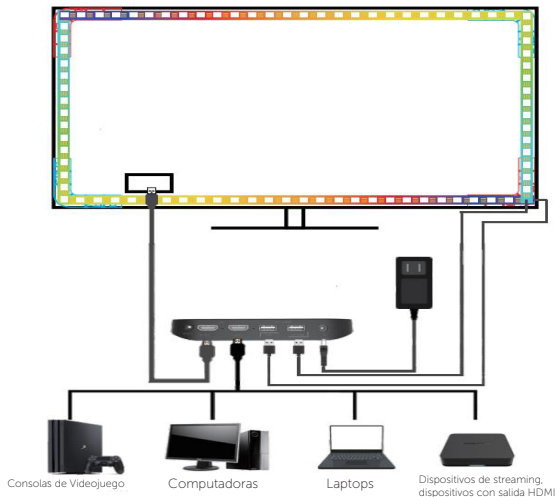


Ambas tiras comienzan en la esquina inferior derecha y terminan en el mismo punto (esquina superior izquierda).


Corte el excedente de sus tiras LED en el centro de las líneas color café, NO CORTE EN OTRO LUGAR, pues dañará el funcionamiento de las tiras.



Instalar decodificador HDMI



Después de pegar los soportes de fijación, las tiras LED y la conexión de los dispositivos a través del puerto de entrada y salida, finalmente enciende secuencialmente decodificador HDMI.



HDMI OUTPUT
Conecta tu TV

HDMI INPUT

Conecta tu dispositivo de transmisión con salida HDMI como Fire TV, Chrome Cast, Roku, Apple TV, Xbox, N-Switch, PS, caja digital para TV de paga y más.

TIRA LATERAL

TIRA INFERIOR

CONECTOR DE CORRIENTE

Introducción del decodificador HDMI



Micrófono

Indicador
de encendido

Indicador
de modo

Indicador
de red

Indicador de modo	Rojo: Modo música
	Verde: Modo de sincronización
	Azul: Modo divertido
Indicador de red	Parpadeos con intervalos largos: NO WI-FI
	Parpadeo de intervalos cortos: conectando
	Sin parpadeo: Conexión exitosa

NOTAS:

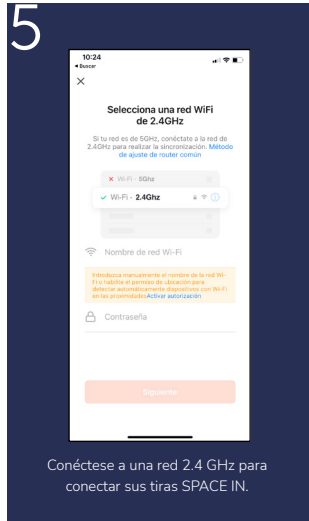
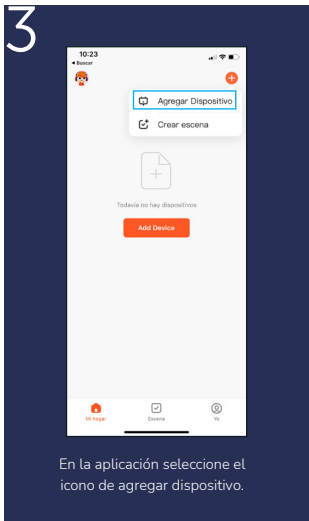
- El decodificador HDMI solo admite fuentes 4K/30p.
- El decodificador HDMI no admite la conexión de dos o más teléfonos.
- Para restaurar la configuración de fábrica puede reiniciar para comenzar de nuevo si hay algún problema o falla en la conexión.
- Puede controlar el decodificador HDMI a través del control de voz después de iniciar sesión en la cuenta del asistente de voz.
- Recomendamos mantener el dispositivo en un lugar seco y ventilado y alejarlo de lugares mojados, ambientes húmedos, ingreso de agua o goteo.
- Es normal que el decodificador HDMI se caliente después de enchufarlo y funcionar durante varias horas.
- Desconecte el dispositivo si no lo usa durante un periodo largo.
- El dispositivo de desconexión debe permanecer fácilmente operativo.



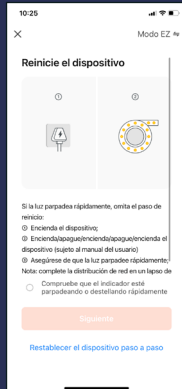
Símbolo	Descripción de la función
Reiniciar	Presione el botón "Reset" durante 5 segundos hasta que el "indicador de red" parpadee rápidamente
Salida	Salida HDMI, conexión a TV, proyector o pantalla de monitor, etc.
HDMI	Indicador de salida HDMI / Indicador de entrada HDMI
Entrada	Entrada HDMI, conexión con PS4, Switch y otros dispositivos de juegos/computadora/portátiles/caja de TV y otros dispositivos de señal y salida HDMI
Tira LED	Tira led superior Tira led inferior
DC	Adaptador de corriente de 12V

Controle sus SPACE IN por teléfono

1. Descargue e instale la aplicación BINDEN en su teléfono desde la Apple Store para iPhone o Google Play para Android.
2. Abra la aplicación y regístrese para iniciar sesión.

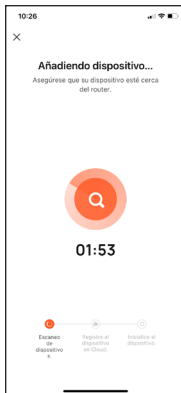


6



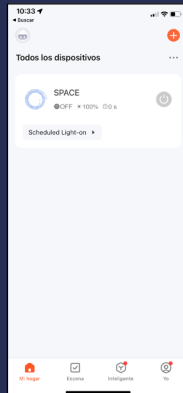
Después seleccione el círculo de "Compruebe..." y dé clic en "Siguiente".

7



La aplicación comenzará a buscar el dispositivo.

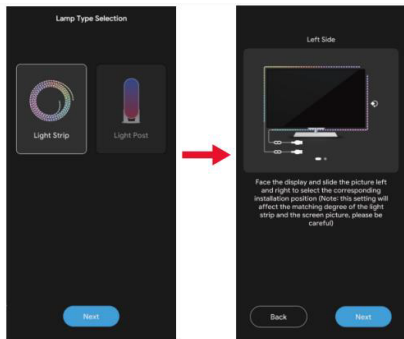
8



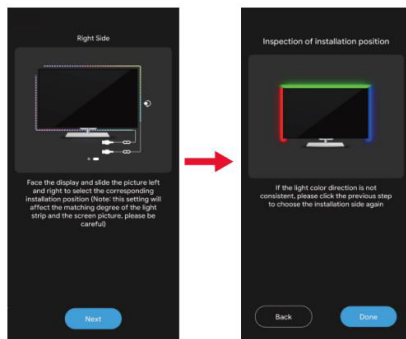
Seleccione SPACE IN. Hasta aquí hemos conectado correctamente nuestras tiras inteligentes.

Para terminar de configurar sus SPACE IN en su TV, seleccione el modo de instalación que prefiera. Si selecciona el enfoque (1) en la conexión anterior del soporte y las tiras de luz, elija la imagen "Lado izquierdo". Si selecciona (2), elija la imagen "Lado derecho", como se muestra a continuación:

Lado izquierdo



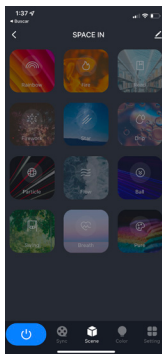
Lado derecho



Una vez finalizada la configuración de las luces, simplemente inicie sus juegos, música o películas y diviértase. Puede configurar el modo e intensidad en su teléfono.

Un universo de posibilidades con sus SPACE IN

Desde la *App* de BINDEN haga su espacio inteligente. Podrá elegir entre el modo de reflejo de los colores en tiempo real o modo música que le permite sincronizar la luz al ritmo de la canción, además de poder elegir entre los doce modos de escena para ambientar su espacio, o elegir su color favorito y su intensidad.



Controla el espacio con tu voz



¡Alexaaaaaaaaaa!

¡Hey googleeeee!

Contróvalo con tu voz

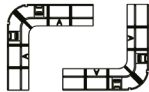


Utiliza la aplicación de BINDEN, para conectar con Amazon Alexa

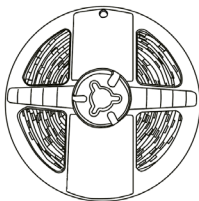
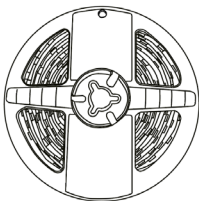


Utiliza la aplicación Tuya Smart, para conectar Google Assistant

Contenido del paquete



4 x Soporte para tira led



2 x rollo de tira led

Especificaciones técnicas

- Sincronización: color con pantalla y con el ritmo de la música.
- Dispositivos compatibles: Fire TV, Chrome Cast, ROKU, Apple TV, Xbox, N-Switch, PS, caja digital para TV de paga u otros dispositivos con salida HDMI.
- Control con voz: compatible con Amazon Alexa desde la App de BINDEN, asistente de Google desde la App Tuya Smart.
- Aplicación: BINDEN (para Alexa) y Tuya Smart (para Google Assistant).
- Red Wi-Fi: 2.4 GHz.
- Brillo: 1800LM / 2300LM / 3200LM.
- Tensión del adaptador: 12V.

Preguntas frecuentes

1. ¿Qué hacer si solo prenden las tiras LED laterales y las de arriba y abajo no (o viceversa: las de arriba y abajo prenden y las tiras laterales no)?

Ajuste el "Área de visualización" en los "Ajustes de imagen" o "Salida de imagen y video" de su dispositivo HDMI utilizado como fuente de video externa (PS5, PS4, Nintendo Switch, Fire TV Stick, etc.). Acomode este área lo mejor posible, buscando que pueda ver el área de visualización de manera completa dentro de la pantalla de su TV.

Si tiene dudas o comentarios, no dude en contactarnos. Nuestro equipo de soporte podrá ayudarle.



**CONOCE MÁS
TU PRODUCTO**

Escanea el código y descubre
todo sobre tus SPACE IN
en nuestra Base de Conocimientos.

¿Tienes alguna duda o problema con tu **SPACE IN?**

Comunícate con nuestro equipo
de soporte. ¡Están para ayudarte!



312 145 9169



312 207 5672



soporte@binden.mx

RECUERDA, TIENES

1 AÑO DE GARANTÍA*

CONSERVANDO EL EMPAQUE DEL PRODUCTO

*Consulta la póliza en el contenido de tu producto o en binden.mx



BINDEN® SPACE IN

¡Un universo de posibilidades!

Siente la inmersión de tus SPACE IN en tus películas, series, videojuegos, en la fiesta y más se adaptan a los colores de tu TV en tiempo real.

Conoce los productos de nuestra línea hogar inteligente



IN 360
Kit de seguridad



ON CONTROL
Control inteligente



Ru Ru
Monitor de video para bebé

Visita nuestros canales de venta y conoce más

binden.mx

 amazon

 Liverpool

 mercado libre

 Coppel

 Walmart

 CyberPuerta

 INIO

 SEARS

 Suburbia

 Claro-shop



Este es un producto desarrollado por Binden® pensando en ti con mucho amor y dedicación.

Nuestra misión es que disfrutes productos electrónicos de buena calidad y descubras lo que podemos hacer.

Si te gustaron tus SPACE IN habla de ellos en tus redes sociales, comparte tu experiencia a tus amigos o familia y dejanos una reseña en el canal que compraste el producto.

¿Quieres sugerir algo para mejorar nuestros productos? Envía un mensaje directo al equipo encargado al correo product.dev@binden.mx

¡Síguenos!  /@binden.mx