

# BINDEN®

**1 AÑO**  
DE GARANTÍA

CONSERVANDO  
EL EMPAQUE  
DEL PRODUCTO



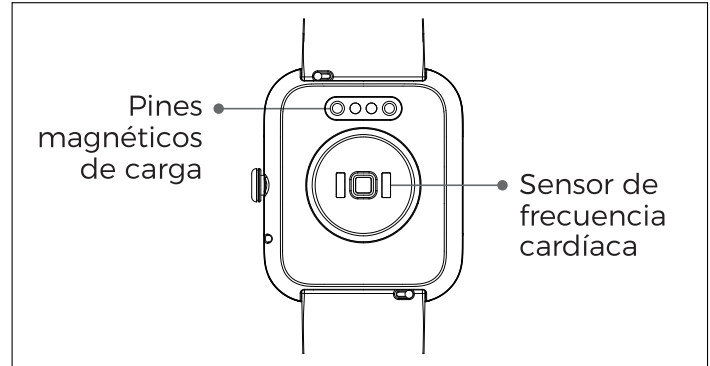
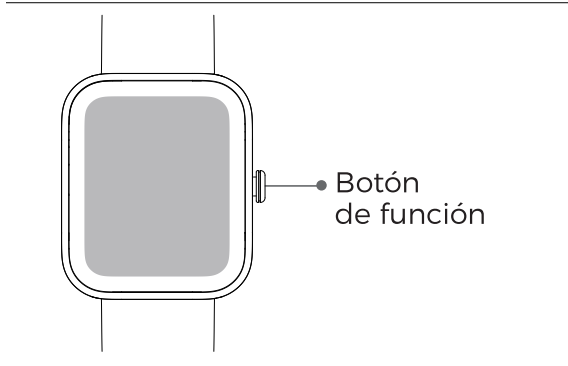
ERA   
HIT



**¡Leer este manual de uso es muy importante!**

Aquí podrás encontrar todo para iniciar, usar y disfrutar tu producto.

# INTRODUCCIÓN



## FUNCIONAMIENTO DEL BOTÓN FÍSICO

### Presiona una vez

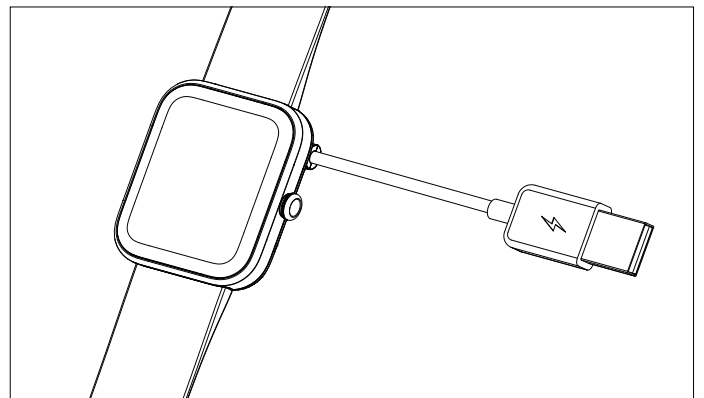
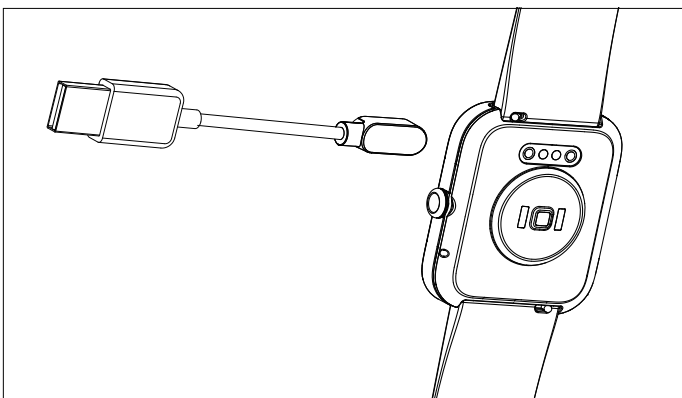
1. Activar la pantalla cuando esté apagada.
2. Para regresar a la pantalla anterior (volver).

### Mantener presionado

1. Para encender el reloj apagado.
2. Para restablecer las aplicaciones, presionar 5 segundos durante la carga (no se borrarán los datos).

## ENCENDIDO / APAGADO

Si el reloj está apagado, se enciende automáticamente al ponerlo a cargar.



**Nota:** Carga tu *Smartwatch* antes de usarlo por primera vez. Por favor, usa el adaptador de corriente original para cargar tu ERA Hit. Para apagar el reloj, ve al menú de ajustes y selecciona “Apagar”.

## DESCARGA LA APP



Desde la *Play Store* en Android o *App Store* en iOS, busca la aplicación "VeryFit" y descárgala en tu celular, o escanea el código QR para descargar la aplicación.

## VINCULA TU ERA HIT

1. Activa el Bluetooth de tu *Smartphone* y abre la aplicación "Very Fit".
2. Haz clic en la opción "Dispositivo", luego "Agregue dispositivo" para vincular tu *Smartwatch*. Selecciona el nombre de tu dispositivo (ID206) y se vinculará automáticamente. También podrás escanear el código QR que te aparece en el reloj para vincularlo con la App.
3. En sistemas iOS mostrará una solicitud de emparejamiento de Bluetooth, acéptala para conectarlo.
4. Una vez emparejado a la aplicación, acepta en tu celular todos los permisos que se requieran, ya sea iOS o Android y ¡listo!. Tu ERA Hit estará conectado.

**Nota:** Completa tu perfil para que la precisión de los análisis de salud, deportes y recordatorios sea mayor.

## PANTALLA TOUCH



La pantalla de tu *Smartwatch* ERA Hit es completamente táctil. 1 toque a la pantalla para acceder a la opción seleccionada. Toque prolongado por 5 segundos en la pantalla principal verás las carátulas disponibles.

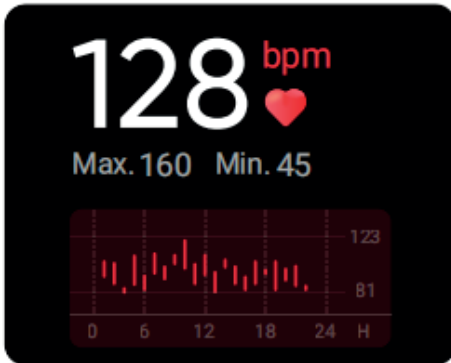
*(Sujeto a posibles cambios debido a futuras actualizaciones de la App)*

**Precauciones:** Asegúrate de que el sensor inferior esté en contacto con la piel, dejando un espacio de un dedo entre el reloj y la muñeca.

# FUNCIONES

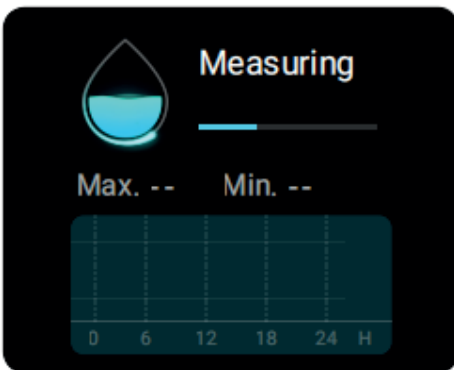
## SALUD\*

### Ritmo Cardíaco\*



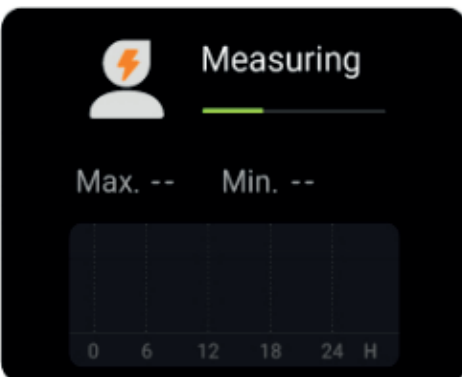
Entra en la interfaz de prueba de frecuencia cardíaca de tu *Smartwatch*, este vibrará una vez que inicie el proceso de medición y vibrará nuevamente al finalizarla. Después de iniciar la medición, debe mantener sus brazos y muñecas quietas durante la medición.

### Oxígeno en sangre\*



Mide el porcentaje de oxigenación de tu cuerpo, tu *Smartwatch* vibrará al momento de iniciar la medición, te avisará con otra pulsación cuando haya terminado el proceso y te mostrará el dato en su pantalla. Después de iniciar la medición, debe mantener sus brazos y muñecas quietas durante la medición.

### Estrés\*



El dispositivo analizará tus pulsaciones de acuerdo con la variabilidad de la frecuencia cardíaca para determinar tu índice de estrés general. Después de iniciar la medición, debe mantener sus brazos y muñecas quietas durante la medición.



**\*Los datos proporcionados por tu reloj son sólo de referencia y NO para uso médico.**

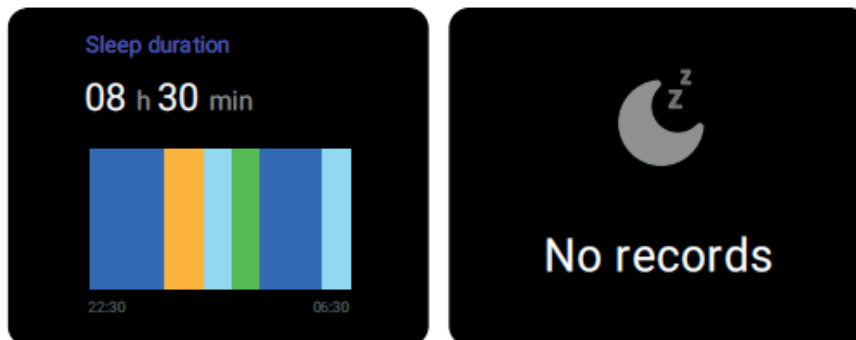
## Entrenamiento respiratorio\*

Esta función te ayudará a enfocarte en tu respiración, con esto podrás tomar momentos para relajarte. Accede a la aplicación de Descanso y elige la duración. Haz clic para comenzar, sigue instrucciones de animación para ajustar tu respiración y ayudarte a descansar.



## Sueño\*

Monitorea la calidad de tu descanso, usa tu *Smartwatch* mientras duermes para registrar tus estados de sueño profundo y ligero, así como sumar el tiempo total de sueño y monitorear la calidad del mismo.



\*Los datos proporcionados por tu reloj son sólo de referencia y NO para uso médico.

# ACTIVIDA FÍSICA

## Ejercicio

Mide tu desempeño mientras realizas uno de sus 14 tipos de ejercicio configurados.

Escoge entre Correr al aire libre, Nadar en piscina, Paseo al aire libre, Yoga, Bicicleta en exterior, Bicicleta elíptica, Criquet, Paseo interior, Natación abierta, Correr en interiores, Máquina de remo, Bicicleta en interiores, Ejercicio y Hiking. Además, podrás utilizar la función “Registro de ejercicios” para ver tus entrenamientos.



Correr al aire libre



Nadar en piscina



Paseo al aire libre



Yoga



Bicicleta en exterior



Bicicleta elíptica



Criquet



Paseo interior



Natación abierta



Correr en interiores



Máquina de remo



Bicicleta en interiores



Ejercicio

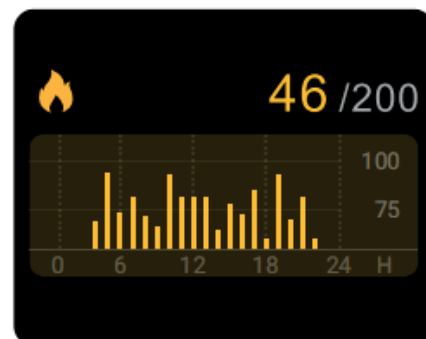


Hiking

Gracias a la función de detección inteligente de deportes, tu ERA Hit detectará si estás haciendo deporte y te notificará si quieres activar la función de ejercicio. Puedes deshabilitar o habilitar la función desde la App “Very Fit”.

## Datos de salud

Con esta función podrás ver el logro diario de los siguientes elementos: pasos, calorías, distancia y actividad.

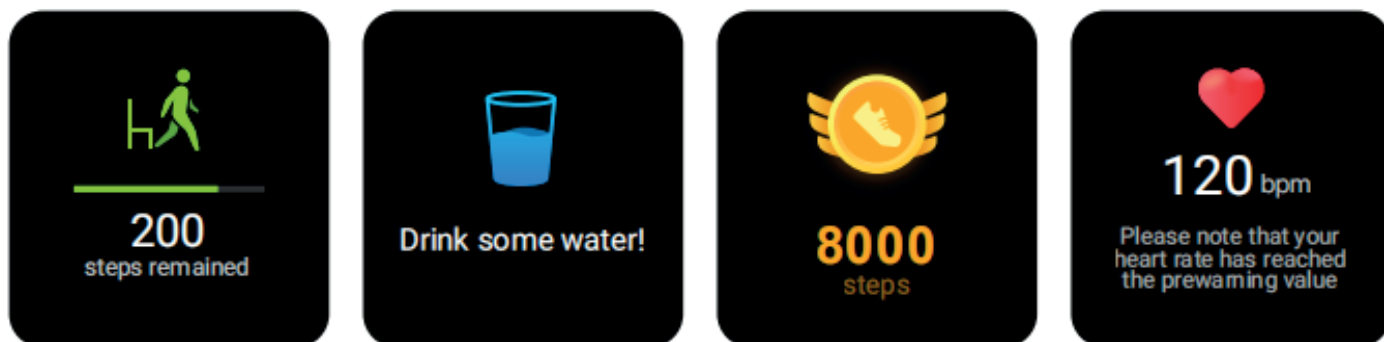


## MÁS FUNCIONES

### Mensajes

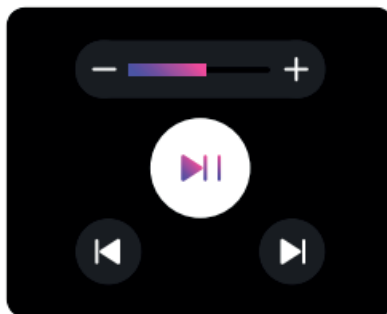
Al conectar tu *Smartwatch* ERA Hit a tu *Smartphone* mediante la App, podrás ver las notificaciones de tus redes sociales favoritas, además, tu reloj almacena hasta 10 mensajes (los mensajes nuevos irán sustituyendo a los anteriores). Podrás eliminar todos presionando el ícono del bote de basura al inicio de los mensajes, o borrarlos individualmente.

Tu ERA Hit soporta múltiples modos de recordatorios, que incluyen recordatorio del mensaje, de llamada entrante, de caminar, de beber agua, del objetivo de ejercicio, de aviso de frecuencia cardíaca durante el ejercicio, etc.



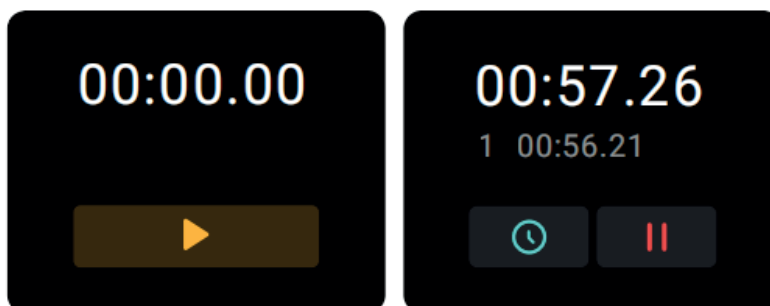
### Música

Puedes controlar la reproducción de la música una vez que lo hayas conectado a tu *Smartphone*. Reproduce, pausa, sube o baja el volumen y cambia a la canción anterior o siguiente.



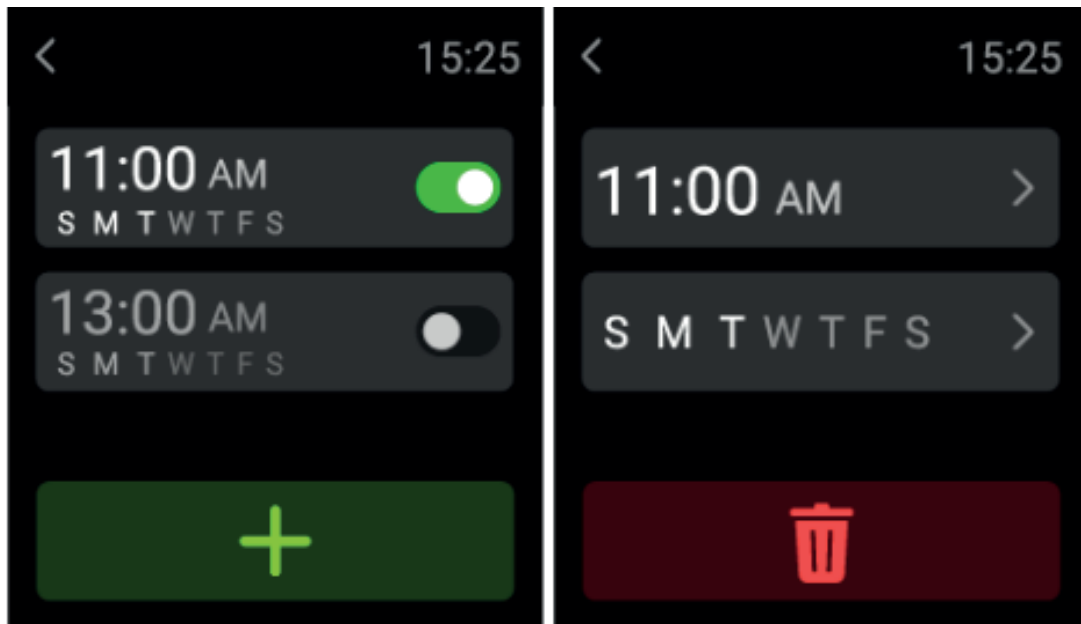
### Cronómetro

Inicia el cronómetro tocando el ícono de *Start*, podrás pausarlo o reiniciar el conteo.



## Alarma

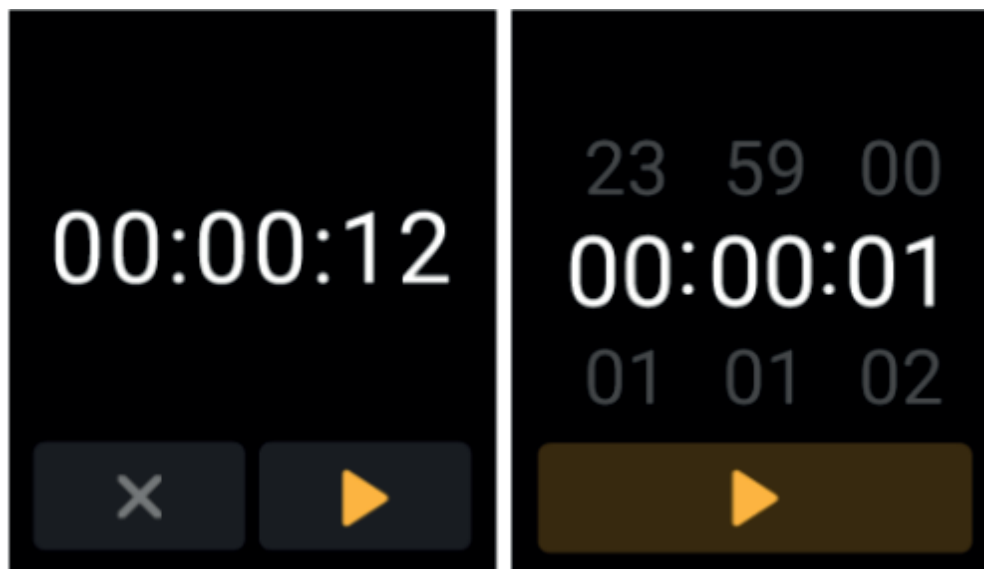
Configura tus alarmas con esta función. Podrás configurar hasta 10 alarmas en tu ERA Hit.



**Nota:** Las alarmas sólo vibran, no tienen sonido.

## Temporizador

Esta función te permitirá medir el tiempo en retroceso.



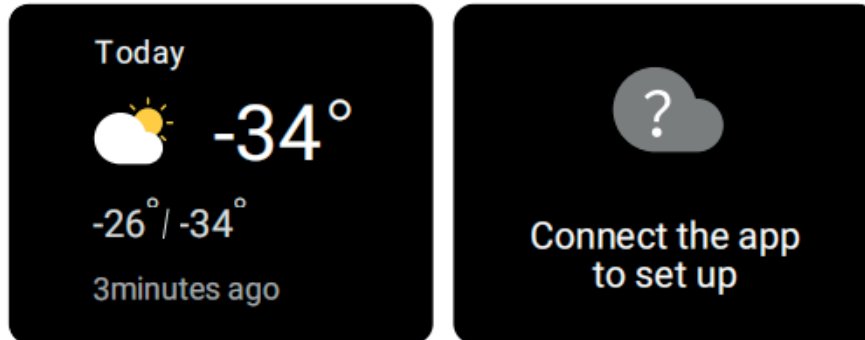
## Encontrar teléfono

Mientras el *Smartwatch* se encuentre conectado al celular mediante la App podrás utilizar esta función y encontrar tu celular en cualquier parte de tu casa.



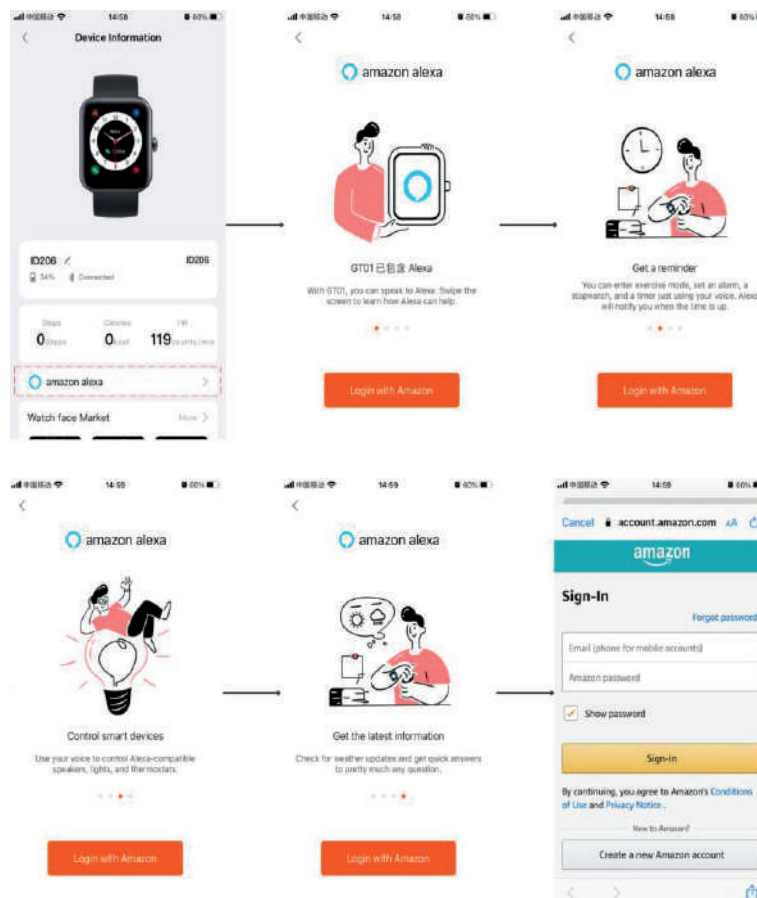
## Tiempo

Muestra el clima actual y de los siguientes 2 días. El *Smartwatch* mostrará la información del clima obtenida por tu celular, por lo que es necesario mantenerlos conectados y que tu teléfono tenga activa la función de clima. El *Smartwatch* no mostrará datos del clima si se mantiene desconectado por largo tiempo.

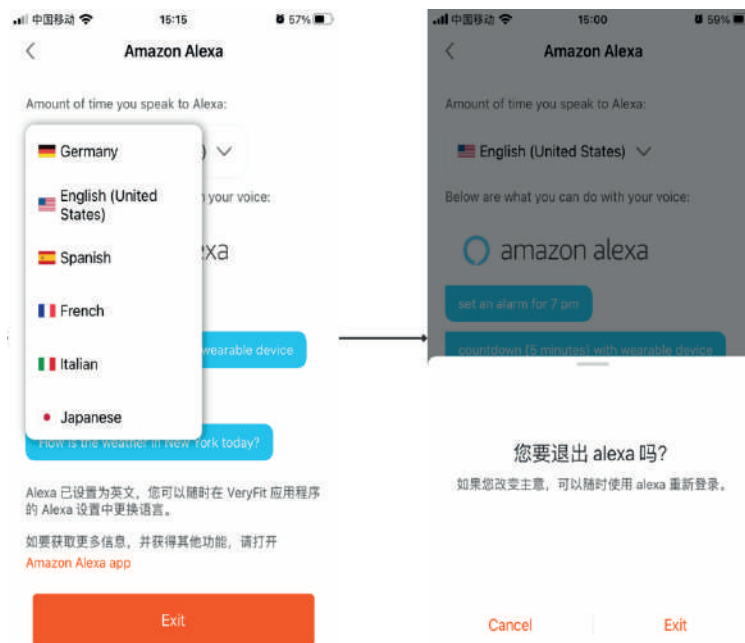
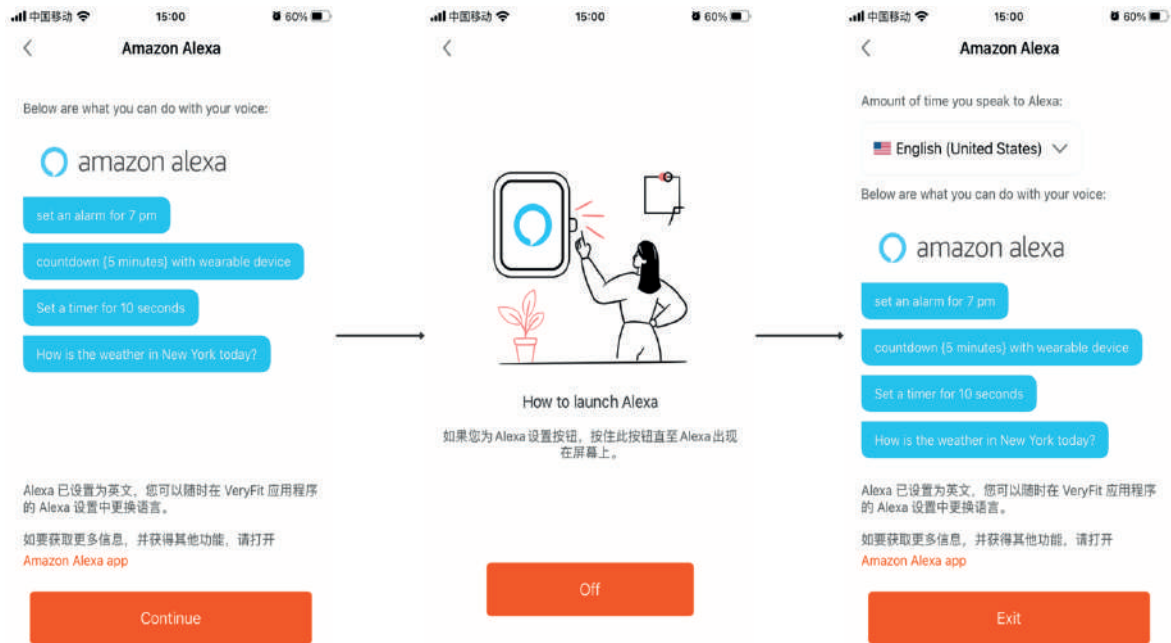


## Amazon Alexa

1. En la aplicación, da clic en “Dispositivo” luego en el nombre de tu *Smartwatch* conectado (ID206).
2. Selecciona la opción “Amazon Alexa” para acceder al tutorial de inicio de sesión.
3. Una vez leído el tutorial ingresa a Amazon con tu cuenta personal. Después autoriza todos los permisos requeridos para que se conecte correctamente.

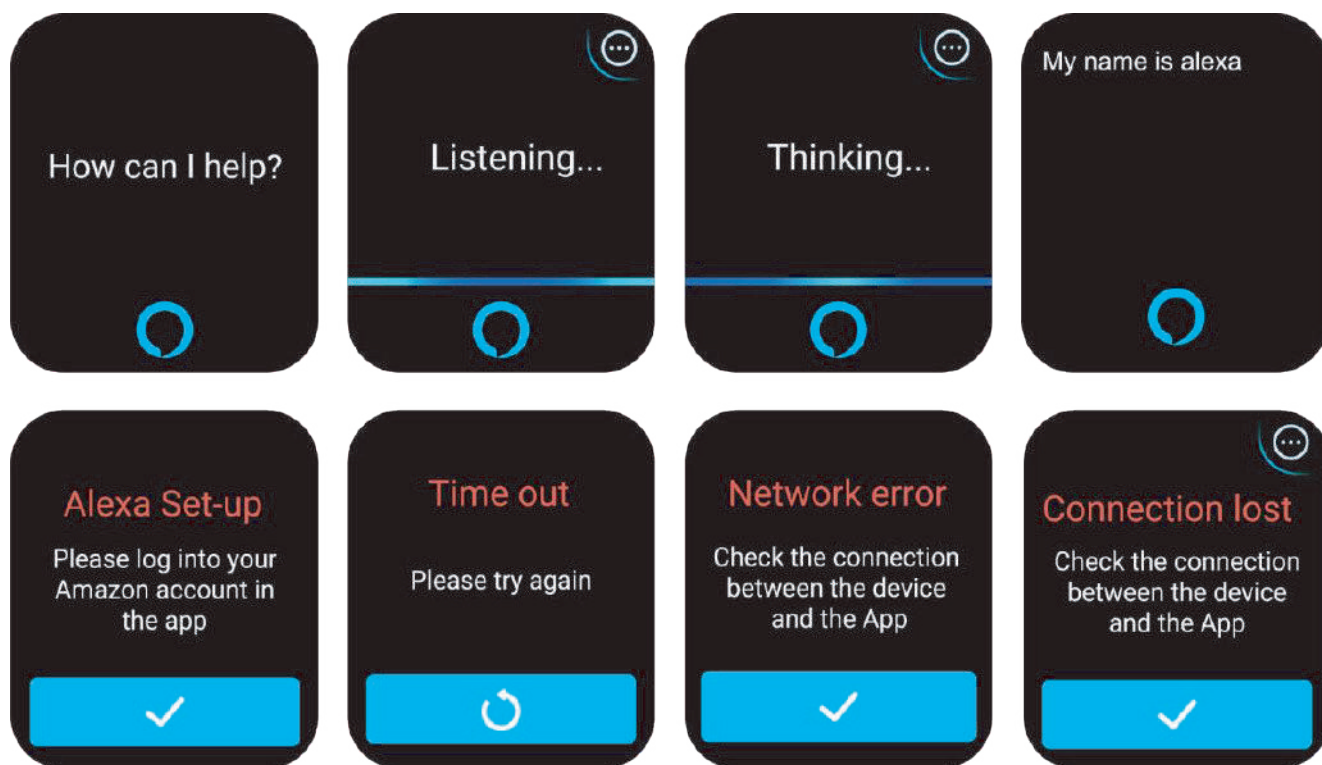


- Al haber ingresado tu cuenta de Amazon, podrás ver la introducción al funcionamiento de Alexa en tu Smartwatch ERA Hit.
- Podrás cerrar tu sesión desde la aplicación y acceder nuevamente en cualquier momento.



El reloj está habilitado para usar Alexa. Para ingresar a esta función, desde la carátula principal, desliza tu dedo hacia la derecha en la pantalla y da clic en el ícono que aparece o presiona por 2 segundos el botón lateral. Se abrirá la interfaz de Escucha, para que hagas una pregunta o utilices un comando de voz, después pasará a la interfaz de Pensamiento para darte una respuesta o ejecutar la orden. Mediante Alexa podrás encender el cronómetro, la alarma, el conteo e incluso, los servicios de recordatorio en tu *Smartwatch* ERA Hit.

**Nota:** Si la función de Alexa no reconoce la voz, no se inicia sesión en la cuenta, hay una conexión de red inestable, el Bluetooth se encuentra desactivado o la solicitud expira, se mostrará un aviso como los siguientes:





## CONOCE MÁS TU PRODUCTO

Escanea el código y descubre todo sobre tu ERA Hit en nuestra Base de Conocimientos.

## ¿Tienes alguna duda o problema con tu ERA Hit?

Comunícate con nuestro equipo de soporte. ¡Están para ayudarte!



312 145 9169



312 207 5672



soporte@binden.mx

RECUERDA, TIENES

# 1 AÑO DE GARANTÍA\*

CONSERVANDO EL EMPAQUE DEL PRODUCTO

\*Consulta la póliza en el contenido de tu producto o en [binden.mx](https://binden.mx)



## **BINDEN® ERA Hit** ¡Combinalo como quieras!

*Saca el máximo provecho de tu asistente.*  
Controla tus dispositivos desde tu ERA Hit. Hazle preguntas, activa la música en tu Echo, enciende focos inteligentes, controla tu Smart TV, pon alarmas, crea listas de compras, comprueba el clima y mucho más desde tu muñeca.

Conoce los productos de nuestra línea

# ERA



**ERA One**  
*Reloj inteligente*



**ERA Self**  
*Báscula inteligente*



**ERA Fit**  
*Banda deportiva*

Vísita nuestros canales de venta y conoce más

**Binden.mx**





**Este es un producto desarrollado por Binden®**  
pensando en ti con mucho amor y dedicación.

Nuestra misión es que disfrutes productos electrónicos de buena calidad y descubras lo que podemos hacer.

**Si te gustó tu ERA Hit** habla de el en tus redes sociales, comparte tu experiencia a tus amigos o familia y déjanos una reseña en el canal que compraste el producto.

¿Quieres sugerir algo para mejorar nuestros productos?  
Envía un mensaje directo al equipo encargado al correo ***product.dev@binden.mx***

**¡Síguenos!**     / @binden.mx