

BINDEN®

1 AÑO
DE GARANTÍA

CONSERVANDO
EL EMPAQUE
DEL PRODUCTO



MANUAL DE USO



¡Leer este manual de uso es muy importante!

Aquí podrás encontrar todo para iniciar, usar y disfrutar tu producto.

GEM GAME

» PRESENTACIÓN DEL PRODUCTO



Especificaciones del producto:

Versión Bluetooth: V5.0	Frecuencia de trabajo: 2.402Ghz- 2.480GHz
Distancia Bluetooth: >=10 Metros	Protección contra el agua: IPX5
Batería: Batería de Polímero 3.7V, 50mAh	Batería de Estuche de carga: 3.7V, 500mAh
Tiempo de carga: 1 Hora para los Auriculares. – 1 Hora para el estuche de carga	
Tiempo en Llamada/Reproducción de música: 5 Horas (Su duración depende del volumen y la frecuencia con la que escuches música)	
Protocolo de Apoyo: A2DP 1.3/AVRCP 1.6/ AVDTP. 1.3/ ACTP 1.4/ GAVDP 1.3/ HFP 1.7/ HSP 1.2 /GATT 1.0	

» FUNCIONES

- 1. Encendido:** Abre el estuche y retira los auriculares, se encenderán automáticamente o mantén presionado el botón multifunción después de colocarlos en tus oídos durante 3 segundos hasta que escuches la frase "Power On" que identificará el encendido.
- 2. Apagado** Devuelve los auriculares al estuche de carga y cierra la tapa, los auriculares se apagarán de inmediato. También puedes mantener presionado el botón multifunción por 5 segundos hasta que escuches la frase "Power Off". Entonces, tus auriculares estarán apagados.
- 3. Dar un toque (1 clic)** Dar un toque en el auricular izquierdo: Baja el volumen. Dar un toque en el auricular derecho sube el volumen. Los auriculares emitirán un sonido de alerta tipo "Beep" alertando cuando subes o bajas el volumen al máximo/mínimo.
- 4. Dos toques (2 clics):** Ejecuta comandos diferentes dependiendo de la acción que se realice, como:
 - Escuchando música: Reproduce y pausa
 - Al recibir llamadas: Contesta
 - Durante llamada: Cuelga la llamada/Rechaza llamadas
- 5. Tres toques (3 clics):** Auricular izquierdo cambia a la canción anterior. Auricular derecho adelanta a la siguiente canción.
- 6. Asistente de Voz:** Mantén presionado el auricular izquierdo por 2 segundos para activar el asistente de voz de tu dispositivo, activará a Siri en iOS y ok Google en Android, alertará con un tono para demostrar cuando esté activo. Para desactivar sólo manténlo otros 2 segundos para salir de Siri con un "Beep".
- 7. Modo Juego:** Mantén presionado el auricular derecho por 2 segundos hasta escuchar el tono "Game Mode". Para salir de este modo debes mantener presionado nuevamente por 2 segundos hasta escuchar el tono "Music Mode".
- 8. Reseteo de Fábrica:** Con los auriculares encendidos y desvinculados presiona 5 veces de manera rápida para borrar los datos de emparejamiento, ambos auriculares tendrán sus luces led encendidas y se apagarán después de 3 segundos. Deposita los auriculares en el estuche de carga, cierra la tapa, a continuación, vuelve a abrir la tapa y vuelve a vincular los audífonos con tu dispositivo deseado.

» EMPAREJAMIENTO BLUETHOOTH



- 1. Emparejamiento de los auriculares izquierdo (L) y derecho (R):** Los auriculares se vinculan en automático entre sí, la luz led del auricular maestro parpadeará rápido cuando la conexión sea exitosa, con esto el auricular esclavo se apagará.

- 2. Conectar a un dispositivo:** La luz led de ambos auriculares se apagará cuando estés conectado a un dispositivo. Cuando abres la lista de dispositivos Bluetooth busca el nombre "Dark Gemgame", selecciona y conecta, en automático tus auriculares se vincularán con tu dispositivo.
- 3. Reconexión automática:** Después de conectarlos una vez, los auriculares se conectan a la última conexión en automático.

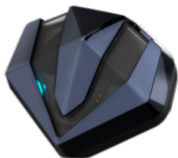
» LUZ INDICADORA

- 1. Encendido:** La luz indicadora parpadea 3 veces.
- 2. Apagado:** La Luz indicadora parpadea una vez.
- 3. Desconectado:** La luz del auricular maestro parpadea cada segundo.
- 4. Modo Juego:** Ambos auriculares mantienen las luces encendidas creando un efecto de tenue.
- 5. Advertencia de batería baja:** La luz del indicador parpadea una vez cada 3 segundos.
- 6. Carga del estuche:**
 - Menos del 25% de batería el primer segmento del indicador parpadea.
 - Del 25%-50% el segundo segmento indicador parpadea.
 - 50%-75% el tercer segmento indicador parpadea.
 - 75%-100% el cuarto segmento indicador parpadea.
 - Cuando la batería está completa cargada, siempre están encendidas todas las luces.
- 7. Cargar con el estuche:**

Coloca los auriculares dentro del estuche de carga y cierra la tapa, la luz led de los auriculares estará encendida hasta que se carguen por completo. La luz del estuche no estará encendida cuando los auriculares no estén dentro del estuche.

» RECOMENDACIONES DE CARGA

1. Después de usar por un tiempo las terminales de carga pueden oxidarse e interrumpir el ciclo de carga de tus auriculares, lo que ocasiona que no puedan ser encendidos o cargados. Para solucionarlo debes limpiar las terminales con un trapo y alcohol para eliminar estos residuos.
2. Al cargar tus auriculares dentro del estuche de carga estos se apagarán y empezarán el ciclo de carga, al sacarlos se encenderán y vincularán en automático a tu dispositivo.
3. Utiliza un adaptador de corriente (cuadrado de carga) con un voltaje máximo de 5V y 1 A, o cárgalo en el puerto USB de tu computadora, de lo contrario puede dañar tu producto



» MANTENIMIENTO

- a) El rango de temperatura de trabajo es: 0° -35° frío excesivo. Sobrecalentamiento o ambientes con temperaturas altas reducen el tiempo de vida de la batería y afectan al rendimiento de tus auriculares.
- b) No usar durante tormentas eléctricas.
- c) Después de no usarlos por un largo periodo de tiempo asegúrate de cargar el estuche con los auriculares antes de usar.
- d) Por favor use un trapo seco suave para limpiar los auriculares.
- e) Si hay agua o sudor en las superficies de sus auriculares limpia con un trapo seco y no afectará su uso normal.

Contenido del paquete:

Auriculares Bluetooth	X2
Estuche de Carga	X1
Cable de Carga	X1
Gomas de repuesto	X2
Manual de Usuario	X1

» PROBLEMAS COMUNES FAQ`S

1. El auricular no se puede emparejar al celular

Revisa que los auriculares estén en modo de emparejamiento y no estén conectados a otro dispositivo. También comprueba que tu celular tenga activada la función Bluetooth.

2. Los auriculares no se pueden encender

Verifica que los auriculares estén cargados.

3. ¿Puedo reemplazar la batería de un auricular?

No, este modelo cuenta con batería integrada.

4. ¿Puedo usar el auricular mientras manejo?

Sí, si cuenta con función "Manos Libres". Recuerda siempre estar alerta de tu entorno, no se recomienda usar el volumen alto.

5. El auricular está desconectado del teléfono

La distancia efectiva del celular y los audífonos es de 10 metros en interiores, si la distancia entre el celular y los auriculares excede los 10 metros o hay muchos obstáculos interfiriendo entre ellos, la señal de transmisión será deficiente o se perderá la conexión. Por favor use los auriculares en el rango efectivo.

6. Después de conectar el auricular a mi computadora o celular escucho estática

La tecnología Bluetooth que utilizan tus auriculares es muy sensible para asegurar la calidad de sonido, por lo que obstáculos o redes Wi-Fi, Bluetooth, Etc. Pueden causar interferencia. Por favor asegúrate de que no hay objetos metálicos o emisores de red que puedan generar esta estática.

7. ¿Después de conectar mis auriculares a mi celular puedo usar mis auriculares para controlar mis Apps?

Los ajustes de software de tus Apps pueden variar, por lo que las funciones de aplicaciones individuales pueden no funcionar correctamente con los auriculares.

» RECOMENDACIONES DE SEGURIDAD

1. Los auriculares contienen una batería, por favor manténgalo alejado de altas temperaturas.
2. Por favor usa cargadores originales o certificados de 1A. **NO UTILICES CARGADORES DE "SUPER CARGA" O "CARGA RÁPIDA".**
3. La resistencia contra el agua de los auriculares es IPX5, por favor úsalos en condiciones adecuadas.

Conoce nuestra *línea de audio gamer*

DARK GAMER[®]



**Dark Gamer[®]
Warrior**



**Dark Gamer[®]
Manta**



**Dark Gamer[®]
Predator**



**Dark Gamer[®]
Combat**



**Dark Gamer[®]
Candy**



**Dark Gamer[®]
Punk**
*Audifonos
personalizables*



**Dark Gamer[®]
Alien**



**Dark Gamer[®]
Snake**



CONOCE MÁS TU PRODUCTO

Escanea el código y descubre todo sobre tus Dark Gamer® Gemgame en nuestra Base de Conocimientos.

¿Tienes alguna duda o problema con tu Dark Gamer® Gemgame?

Comunícate con nuestro equipo de soporte. ¡Están para ayudarte!



312 145 9169



312 207 5672



soporte@binden.mx

RECUERDA, TIENES

1 AÑO DE GARANTÍA*

CONSERVANDO EL EMPAQUE DEL PRODUCTO

*Consulta la póliza en el contenido de tu producto o en

binden.mx



BINDEN® Dark Gamer® Gemgame

¡El mundo gamer en tu estuche de diamante!

De baja latencia y 12mm de driver de sonido.
Reproduce sonidos 3D de tus juegos favoritos y chatea con tu equipo usando el micrófono.

Visita nuestros canales de venta y conoce más

binden.mx





Este es un producto desarrollado por Binden® pensando en ti con mucho amor y dedicación. Nuestra misión es que disfrutes productos electrónicos de buena calidad y descubras lo que podemos hacer.

Si te gustaron tus Dark Gamer® Gemgame habla de ellos en tus redes sociales, comparte tu experiencia a tus amigos o familia y déjanos una reseña en el canal que compraste el producto.

¿Quieres sugerir algo para mejorar nuestros productos?
Envía un mensaje directo al equipo encargado
al correo [**product.dev@binden.mx**](mailto:product.dev@binden.mx)

¡Síguenos! [!\[\]\(0f848bbd71cef6b345273b16f905912a_img.jpg\)](#) [!\[\]\(d873c0073cfd3b74a7c9b5ca09bad0c7_img.jpg\)](#) [!\[\]\(9126fbb278b6412ee8b215b5e71dadba_img.jpg\)](#) [!\[\]\(bb3ac0ef9759920456d29214b9245205_img.jpg\)](#) / [**@binden.mx**](https://www.binden.mx)