

ACHTUNG!!

Bevor Sie beginnen das Wasser zu kochen und den Mundschutz anzupassen, lesen Sie die folgende Anleitung gründlich und seien Sie sicher diese vollständig verstanden zu haben.

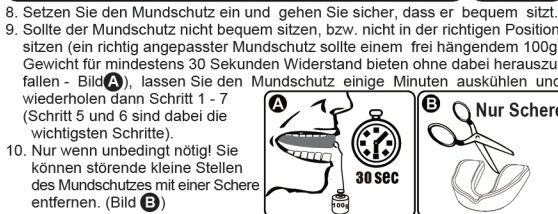
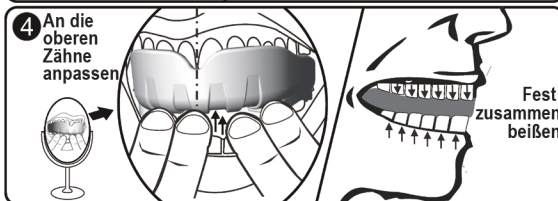
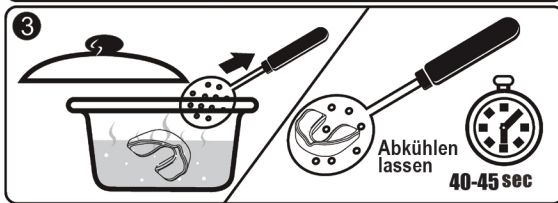
Anleitung zum Anpassen

Platzieren Sie den nicht erhitzten Mundschutz in Ihrem Mund um den komfortabelsten Sitz zu finden. Je Größer die Fläche der Zähne ist, die der Mundschutz bedeckt, desto höher ist der Schutz durch den Mundschutz. Dazu benötigen Sie: 1 Topf mit Wasser, 1 geschlitzter Löffel, 1 Glas Eiswasser, 1 Spiegel und 1 Timer



Ablauf:

1-7: Zum Anpassen des Mundschutzes verfahren Sie wie in den Abbildungen 1 bis 7 beschreiben.



BE IN ACTION!

Sicherheitshinweise & Anleitung zum Anpassen des Mundschutzes

Dieser Mundschutz ist ausschließlich für _____ bestimmt.

Seit dem _____ / _____ / _____

SICHERHEITSHINWEISE

Bitte lesen Sie die folgenden Sicherheitshinweise bevor Sie den

Mundschutz benutzen

- Dieser Mundschutz hat den Belastungstest SATRA M33: 2011 Ausgabe 3, Schlagleistungsstufe 3 für Kontaktsportarten wie Basketball, Cricket, Fußball, Hockey, Rugby, Kampfsportarten und andere Kontaktsportarten bestanden.
- Die Klassifizierung des Intense Mouthguard-Typs ist ein an den Typ 2 angepasster Mundschutz.
- Die Schlagleistungsstufe wird in 3 Schutzniveaus (1, 2, 3) eingeteilt. Stufe 1 bietet das niedrigste Schutzniveau und Stufe 3 das höchste.
- Ausführende Informationen zum Anpassen des Mundschutzes finden Sie in der beigefügten "Anleitung zum Anpassen des Mundschutzes".
- Beißen Sie nicht auf den Mundschutz. Sein Schutz, die Passform und die Haltbarkeit können dadurch stark vermindert werden.
- Für Nutzer deren Kiefer sich im Wachstum befindet, bei Ausfall der Milchzähne und beim Durchbruch des bleibenden Gebisses, muss der Sitz des Mundschutzes regelmäßig durch einen Erziehungsberechtigten überprüft werden. Sollte der Mundschutz zu lose oder zu eng an den Zähnen oder am Gaumen sitzen, muss er ausgetauscht werden.
- Dieser Mundschutz sollte nicht in Verbindung mit Zahnsparren verwendet werden.
- Material: FDA Typ EVA, TRP und PP Materialien.
- Der Mundschutz sollte in der beigefügten Box aufbewahrt werden, wenn er nicht benutzt wird.
- Waschen Sie den Mundschutz und die beigefügte Box nach jeder Nutzung unter fließendem Wasser (nicht heißer als 35°C), und lassen Sie ihn anschließend an der Luft trocknen.
- Prüfen Sie den Mundschutz nach jeder Benutzung auf Gebrauchsspuren. Sollte der Mundschutz Beschädigungen aufweisen (z.B. Risse auf der Beißoberfläche, Abtrennen der äußeren Hülle) muss die weitere Benutzung umgehend eingestellt und der Mundschutz durch einen unbeschädigten ersetzt werden.
- Bei der Auswahl der Materialien wurde darauf geachtet, dass die Materialien zu keinen Beschwerden führen oder allergische Reaktionen auslösen. Sollte es dennoch während der Nutzung zu jeglicher Form von Beschwerden oder Unverträglichkeiten kommen, wenden Sie sich an einen Arzt oder einen Zahnarzt zur Begutachtung.
- Die Mundschutzbox bietet eine sichere und saubere Aufbewahrung für Ihren Mundschutz.
- ACHTUNG: Dieser Mundschutz darf ausschließlich durch die oben benannte Person genutzt werden.
- Auswahl eines Mundschutzes: Bitte wählen Sie einen geeigneten Typ und eine geeignete Größe des Mundschutzes aus. Bitte stellen Sie sicher, dass das Schutzniveau des gewählten Mundschutz zur geeigneten Sportart passt. Eine Liste mit den für den Mundschutz geeigneten Sportarten finden Sie in den Sicherheitshinweisen.