

Lista de precios 2022

Catálogo general de productos

Edición Julio 2022



#whdentalwerk



wh.com



Índice

Restauración & Prótesis

Turbinas Synea Vision	6 – 9
Contra-ángulos y piezas de mano Synea Vision	10 – 13
Turbinas Synea Fusion	14 – 17
Contra-ángulos y piezas de mano Synea Fusion	18 – 21
Contra-ángulos Profin Synea Fusion	22 – 23
Turbinas Alegria y acoplamientos Roto Quick con generador.	24 – 27
Contra-ángulos y piezas de mano Alegria.	28 – 31
Accesorios para turbinas, contra-ángulos y piezas de mano..	32 – 33

Accionamientos

Acoplamientos Roto Quick	34 – 35
Acoplamiento W&H conexión Multiflex con luz LED	36
Acoplamiento W&H con generador para turbinas Alegria TE 97/98 L Q.	36
Accesorios para acoplamientos W&H	37
Micromotores de aire y accesorios	38 – 41

Endodoncias

Contra-ángulos Endo Endea.	42 – 43
Contra-ángulos Endo NiTi.	44 – 45
Contra-ángulos Endea Endo Cursor.	46 – 47

Profilaxis & Periodoncia

Scaler de aire Proxeo.	48 – 51
Puntas y accesorios para scaler de aire Proxeo.	52 – 55
Contra-ángulo de aire Proxeo TWIST.	56 – 57
Contra-ángulos Proxeo.	58 – 59
Cepillos y copas para Proxeo.	60 – 61
Piezo scaler Pyon 2	62 – 65
Piezo scaler Proxeo Ultra	66 – 69
Accesorios Proxeo Ultra	70 – 71
Puntas piezo Scaler	72 – 83
Sistema de aeropolizador Proxeo Aura	84 – 89

Avisos importantes

- > Las fotografías de las ilustraciones son orientativas. El contenido original no incluye ni los complementos ni los accesorios aquí mostrados.
- > KaVo Multiflex®, NSK Mach®, NSK QD-J®, BienAir Unifix® y Sirona® son marcas de terceros que no guardan relación alguna con W&H Dentalwerk Bürmoos GmbH.
- > Los precios no incluyen: transporte, instalación y el 21% de IVA
Las fotografías son orientativas

Índice

Cirugía oral & Implantología

Motor de implantología Implantmed CLASSIC SI-923	90 – 93
Motor de cirugía Implantmed PLUS SI-1023.	94 – 99
Instrumental quirúrgico para Implantmed PLUS SI-1023	100 – 103
Accesorios para Implantmed	104 – 107
Contra-ángulos quirúrgicos	108 – 111
Accesorios para Contra-ángulos quirúrgicos	111 – 113
Piezas de mano quirúrgicas	114 – 115
Piezas de mano Zygoma SZ-75	116 – 117
Accesorios para Piezas de mano quirúrgicas	118 – 119
Módulo piezoquirúrgico Piezomed	120 – 123
Motor piezoquirúrgico Piezomed	124 – 125
Accesorios para Piezomed	126 – 129
Insertos para Piezomed	130 – 141
Ostell IDx	142 – 143
Ostell Beacon	144 – 145
Accesorios Ostell	146 – 147
Ostell SmartPegs	148 – 149

Esterilización, Higiene & mantenimiento

Unidad de mantenimiento Assistina Twin	150 – 151
Accesorios para Assistina Twin	152 – 153
Unidad de mantenimiento Assistina 301 plus	154 – 155
Accesorios para Assistina 301 plus	156 – 157
Accesorios para Assistina 3x3y 3x2	158 – 159
Adaptadores Assistina 3x3, 3x2 y 301 plus	160 – 161
Aceite Service Oil F1.	162 – 163
Boquillas para Service Oil F1	164 – 165
Esterilizadores a vapor de agua Lisa.	166 – 167
Esterilizadores a vapor de agua Lara	168 – 169
Esterilizadores a vapor de agua Lina.	170 – 171
Opciones de trazabilidad	172 – 175
Bandejas y porta bandejas	176 – 178
Accesorios para esterilizadores.	178 – 179
Tratamientos de agua	180 – 183

Laboratorio dental

Unidades de Laboratorio Perfecta 300 / 600	184 – 189
Unidades de Laboratorio Perfecta 900	190 – 192
Accesorios para unidades 300 / 600 / 900	193
Pieza de mano técnica 945	194
Accesorios para Unidades de Laboratorio	195

Términos y condiciones generales de venta 197 – 205

Simbología

 led+ con anillo de 5 LED+	 led con luz LED
 con luz	 led+ con luz LED+
 spray interno	 sin luz
 sin spray	 spray externo
 termodesinfectable	 artículo desechable
 pedal con cable	 esterilizable
	 pedal inalámbrico
	 LATEX sin látex

Turbinas

syneo^{VISION}



Turbinas Syneo Vision, iluminación 100% libre de sombras

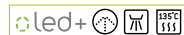
la tecnología más innovadora unida a una gama perfectamente adaptada a los requisitos más exigentes.

- > Iluminación 100% sin sombras gracias al primer anillo de 5 LEDs del mundo
- > Refrigeración constante del área de tratamiento gracias a sus 5 sprays
- > 4 tamaños de cabezal adecuados para todos los tratamientos
- > Fácil de limpiar gracias a su superficie resistente a arañazos que mantiene su aspecto impecable y alarga su vida útil
- > Trabajo sin cansancio gracias a que es el sistema de turbinas más ligero del mundo (turbina + acoplamiento)
- > Mayor vida útil y funcionamiento extremadamente silencioso gracias a los rodamientos cerámicos
- > Termodesinfectables y esterilizables
- > **24 meses de garantía**

-  con anillo de luz LED+
-  con luz LED+
-  con luz
-  spray interno
-  termodesinfectable
-  esterilizable

Turbinas Syneo Vision

Acoplamientos Roto Quick ver la página 35

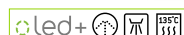


TK-100 L

REF 30021000

1.518.-

Anillo 5 LED+, spray quintuple, 26 W, diámetro del cabezal Ø 13 mm, botón de presión para fresas FG de Ø 1,6 mm

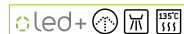


TK-98 L

REF 30019000

1.518.-

Anillo 5 LED+, spray quintuple, 24 W, diámetro del cabezal Ø 11,5 mm, botón de presión para fresas FG de Ø 1,6 mm



TK-97 L

REF 30017000

1.518.-

Anillo 5 LED+, spray quintuple, 21 W, diámetro del cabezal Ø 10 mm, botón de presión para fresas FG de Ø 1,6 mm



TK-94 L

REF 30016000

1.394.-

LED+, spray quintuple, 14 W, diámetro del cabezal Ø 9 mm, botón de presión para fresas FG de Ø 1,6 mm

precios recomendados IVA no incluido

Turbinas Synea Vision con conexión Multiflex®* y rodamientos cerámicos integrales

* W&H acoplamiento Multiflex® con luz LED ver la página 36



Barra de vidrio, spray quintuple,
26 W, diámetro del cabezal
Ø 13 mm, botón de presión
para fresas FG de Ø 1,6 mm



TK-100 LM

REF 30022000

1.281.-



Barra de vidrio, spray quintuple,
24 W, diámetro del cabezal
Ø 11,5 mm, botón de presión
para fresas FG de Ø 1,6 mm



TK-98 LM

REF 30020000

1.281.-



Barra de vidrio, spray quintuple,
21 W, diámetro del cabezal
Ø 10 mm, botón de presión
para fresas FG de Ø 1,6 mm



TK-97 LM

REF 30018000

1.281.-



Barra de vidrio, spray quintuple,
14 W, diámetro del cabezal
Ø 9 mm, botón de presión
para fresas FG de Ø 1,6 mm



TK-94 LM

REF 30031000

1.281.-

precios recomendados IVA no incluido

Notas

Contra-ángulos y piezas de mano

syneo^{VISION}



Piezas de mano y contra-ángulos Syneo Vision:

Máxima fiabilidad, ergonomía y calidad.

- > 2 tamaños de cabezal para cada necesidad
- > Mayor vida útil y funcionamiento silencioso gracias a los rodamientos cerámicos y a su innovadora tecnología de engranajes (WK-93LT/WK-99LT)
- > Fácil de limpiar gracias a su superficie a prueba de arañazos, que además los mantiene impecables, alargando su vida útil
- > Diseño monobloque que proporciona una excelente sujeción y máxima ergonomía con su nuevo perfil mejorado
- > Fibra de vidrio compacta para una buena iluminación de la zona de tratamiento
- > Fabricación duradera gracias a sus partes externas de acero inoxidable
- > Fácil cambio de las fresa gracias al botón de presión
- > Termodesinfectables y esterilizables
- > **36 meses de garantía**

-  con luz
-  spray interno
-  termodesinfectable
-  esterilizable

Contra-ángulos Synea Vision



WK-99 LT (rodamientos cerámicos)

REF 30023000 **1.592.-**

1:5, spray quintuple, diámetro del cabezal Ø 9,5 mm, botón de presión para fresas FG de Ø 1,6 mm, barra de vidrio



WK-93 LT (rodamientos cerámicos)

REF 30024000 **1.592.-**

1:4,5, spray quintuple, diámetro del cabezal Ø 9,1 mm, botón de presión para fresas FG de Ø 1,6 mm, barra de vidrio



WK-56 LT

REF 30025000 **1.082.-**

1:1, spray simple, diámetro del cabezal Ø 9,5 mm, botón de presión para fresas de contra-ángulo de Ø 2,35 mm, barra de vidrio



WK-66 LT

REF 30026000 **1.082.-**

2:1, spray simple, diámetro del cabezal Ø 9,5 mm, botón de presión para fresas de contra-ángulo de Ø 2,35 mm, barra de vidrio

precios recomendados IVA no incluido

Contra-ángulos Synea Vision



8:1, spray simple, diámetro del cabezal Ø 9,5 mm, botón de presión para fresas de contra-ángulo de Ø 2,35 mm, barra de vidrio



WK-86 LT

REF 30027000

1.290.-

Pieza de mano Synea Vision



1:1, spray simple sistema de sujeción por giro, para fresas de pieza de mano y contra-ángulo de Ø 2,35 mm, barra de vidrio



HK-43 LT

REF 30028000

1.050.-

Turbinas

synea FUSION



Turbinas Synea Fusion ¡La mejor relación calidad-precio!

La nueva gama de turbinas Synea Fusion ofrecen al usuario un confort incuestionable a un precio muy atractivo.

- > Mayor campo de iluminación gracias a su LED+
- > Óptimo acceso, mejor visibilidad y mayor potencia, con la relación perfecta entre tamaño de cabezal y rendimiento
- > Refrigeración óptima gracias al Quattro Spray (spray cuádruple)
- > Rodamientos cerámicos para un funcionamiento silencioso y sin vibraciones
- > Sistema de cabezal higiénico
- > Termodesinfectables y esterilizables
- > **12 meses de garantía**

-  con luz LED+
-  con luz
-  sin luz
-  spray interno
-  termodesinfectable
-  esterilizable

Turbinas Synea Fusion

*Acoplamiento Roto Quick ver la página 35



Quattro Spray,
21 W, diámetro del
cabezal Ø 11,5 mm,
botón de presión para
fresas FG de Ø 1,6 mm



TG-98 L (Conexión Roto Quick*)

REF 30001000 **950.-**



TG-98 L RM (Conexión estándar de 6 vías)

REF 30198000 **950.-**



TG-98 (Conexión Roto Quick*)

REF 30002000 **784.-**



Quattro Spray,
18 W, diámetro del
cabezal Ø 10 mm,
botón de presión para
fresas FG de Ø 1,6 mm



TG-97 L (Conexión Roto Quick*)

REF 30004000 **950.-**



TG-97 L RM (Conexión estándar de 6 vías)

REF 30197000 **950.-**



TG-97 (Conexión Roto Quick*)

REF 30005000 **784.-**

precios recomendados IVA no incluido

Turbinas Synea Fusion con conexión NSK



Barra de vidrio, Quattro Spray,
21 W, diámetro del cabezal
Ø 11,5 mm, botón de presión
para fresas FG de Ø 1,6 mm



TG-98 L N
REF 30200000 **950.-**



Barra de vidrio, Quattro Spray,
18 W, diámetro del cabezal
Ø 10 mm, botón de presión
para fresas FG de Ø 1,6 mm



TG-97 L N
REF 30199000 **950.-**

Turbinas Synea Fusion con conexión Multiflex®*

* W&H acoplamiento con luz LED ver la página 36



Barra de vidrio, Quattro Spray,
21 W, diámetro del cabezal
Ø 11,5 mm, botón de presión
para fresas FG de Ø 1,6 mm



TG-98 LM
REF 30003000 **950.-**



Barra de vidrio, Quattro Spray,
18 W, diámetro del cabezal
Ø 10 mm, botón de presión
para fresas FG de Ø 1,6 mm



TG-97 LM
REF 30006000 **950.-**

Contra-ángulos y piezas de mano

syneo FUSION



Contra-ángulos Synea Fusion "Calidad Synea" a un precio excelente:

- > Larga vida útil y funcionamiento silencioso gracias a los rodamientos cerámicos en el WG-99
- > Dos tamaños de cabezal para diferentes tratamientos
- > Refrigeración óptima gracias al Quattro Spray (spray cuádruple) en el WG-99
- > Diseño monobloque para una ergonomía e higiene óptima
- > Barra de vidrio compacta para una calidad de luz constante
- > Termodesinfectables y esterilizables
- > **24 meses de garantía**



Contra-ángulos Synea Fusion



WG-99 LT

REF 30007000

1.210.-



WG-99 A

REF 30008000

915.-

1:5, Quattro Spray, diámetro del cabezal Ø 9,5 mm, botón de presión para fresas FG de Ø 1,6 mm, barra de vidrio



WG-56 LT

REF 30009000

838.-



WG-56 A

REF 30010000

736.-

1:1, spray simple, diámetro del cabezal Ø 9,5 mm, botón de presión para fresas de contra-ángulo de Ø 2,35 mm, barra de vidrio



WG-66 LT

REF 30011000

993.-



WG-66 A

REF 30012000

813.-

2:1, spray simple, diámetro del cabezal Ø 9,5 mm, botón de presión para fresas de contra-ángulo de Ø 2,35 mm, barra de vidrio

precios recomendados IVA no incluido

Pieza de mano Synea Fusion

Notas



1:1, spray simple,
sistema de sujeción por giro,
para fresas de pieza de mano y
contra-ángulo de Ø 2,35 mm



HG-43 A

REF 30013000

609.-

Contra-ángulos Profin

synea FUSION



Contra-ángulos Profin de W&H para las puntas Dentatus:

- > Reelaboración de excedentes de material de obturación, cemento y adhesión
- > Limpieza y pulido de zonas subgingivales, interdetales y aproximales, así como pulido fino con puntas de madera
- > Diseño y adaptación de las zonas papilares a la forma natural del diente
- > Esmerilado de las superficies cóncavas de guiado de los dientes anteriores
- > Procesamiento fino de cavidades y espacios huecos
- > **24 meses de garantía**

-  con luz
-  sin luz
-  spray interno
-  termodesinfectable
-  esterilizable

Synea Fusion Stripping contra-ángulo con recorrido



Contra-ángulo
Profin® 2:1, spray
simple, trayectoria
1,1 mm, para puntas
Dentatus



WG-67 LT

REF 30084000

1.061.-



WG-67 A

REF 30085000

736.-

precios recomendados IVA no incluido

Turbinas

alegra



Turbinas Alegria con luz LED+ autogenerada

¿No tiene luz en su sillón? Disponga de luz LED+ de calidad natural, independientemente de si su unidad dental dispone de fuente de luz o no.

- > Luz LED+ independiente y esterilizable
- > Una óptima visibilidad e iluminación gracias a la posición del LED y a su cabezal reducido
- > Funcionamiento extremadamente silencioso y una vida útil excepcional gracias a los rodamientos con bolas cerámicas en las turbinas con triple spray
- > Sin vibraciones y con un funcionamiento silencioso gracias a que han sido fabricados con la máxima precisión
- > Función de spray perfecta gracias a su filtro de agua
- > Cambio de fresa rápido y sencillo
- > Un trabajo sin cansancio
- > Ahorro de tiempo y dinero
- > **12 meses de garantía**

-  con luz LED
-  con luz
-  sin luz
-  spray interno
-  termodesinfectable
-  esterilizable

Turbinas Alegria

con rodamientos cerámicos y luz



TE-98 LQ

REF 30067000

742.-

Spray triple, botón de presión, diámetro del cabezal Ø 12.2 mm, max. 18 W, para fresas FG de Ø 1.6 mm



TE-97 LQ

REF 30066000

742.-

Spray triple, botón de presión, diámetro del cabezal Ø 10.4 mm, max. 16 W, para fresas FG de Ø 1.6 mm

Acoplamientos Roto Quick con generador para Turbinas Alegria TE-97/98 LQ



RQ-53

REF 10405300

318.-

Conexión de 2/3 vías Borden, generador y filtro de agua con válvula antirretorno



RQ-54

REF 10405400

318.-

Conexión de 4 vías estándar, generador y filtro de agua con válvula antirretorno

precios recomendados IVA no incluido

Turbinas Alegra

con rodamientos cerámicos sin luz

* Acoplamientos Roto Quick pag 35



Spray triple,
botón de presión, max. 18 W,
diámetro del cabezal Ø 12.2 mm,
para fresas FG de Ø 1.6 mm



TE-98 (Conexión Roto Quick*)

REF 30071000 **621.-**



TE-98 BC (Conexión Borden de 2/3 vias)

REF 30072000 **621.-**



TE-98 RM (Conexión estándar de 4 vias)

REF 30073000 **621.-**



Spray triple,
botón de presión, max. 16 W,
diámetro del cabezal Ø 10.4 mm,
para fresas FG de Ø 1.6 mm



TE-97 (Conexión Roto Quick*)

REF 30068000 **621.-**



TE-97 BC (Conexión Borden de 2/3 vias)

REF 30069000 **621.-**



TE-97 RM (Conexión estándar de 4 vias)

REF 30070000 **621.-**

Turbinas Alegra

con rodamientos de acero sin luz



Spray simple,
botón de presión, máx. 18 W,
diámetro del cabezal Ø 12.2 mm,
para fresas FG de Ø 1.6 mm



TE-95 BC (Conexión Borden de 2/3 vias)

REF 30074000 **497.-**



TE-95 RM (Conexión estándar de 4 vias)

REF 30075000 **497.-**

Contra-ángulos y piezas de mano

alegra



Contra-ángulos Alegria con luz LED+ autogenerada

¿No tiene luz en su sillón? Disponga de luz LED+ de calidad natural, independientemente de si su unidad dental dispone de fuente de luz o no. Con las piezas de mano y los contra-ángulos Alegria podrá realizar el tratamiento a sus pacientes con la máxima eficiencia y la mayor seguridad. Desarrolladas conforme a la acreditada calidad "Made in Austria" de W&H.

- > Un trabajo sin cansancio que se consigue gracias a una fácil rotación de 360°
- > Visibilidad óptima del lugar de tratamiento gracias al cabezal pequeño
- > Cambio de fresa rápido y sencillo sin a penas ejercer fuerza gracias al sistema de sujeción del botón de presión
- > Refrigeración óptima del lugar de tratamiento gracias al clip del tubo de spray externo (opcional)
- > Máxima robustez y durabilidad gracias a la alta calidad de los materiales
- > Ahorro de tiempo y dinero
- > **12 meses de garantía**



Contra-ángulos y piezas de mano

Alegria



WE-56

REF 30116000

311.-

1:1, botón de presión, diámetro del cabezal Ø 10,1 mm, fresas de contra-ángulo de Ø 2,35 mm



WE-57

REF 30117000

311.-

1:1, botón de presión, diámetro del cabezal Ø 10,1 mm, para fresas FG de Ø 1,6 mm



WE-66

REF 30118000

374.-

4:1, botón de presión, diámetro del cabezal Ø 10,1 mm, fresas de contra-ángulo de Ø 2,35 mm



HE-43

REF 30119000

285.-

1:1, sistema de sujeción por giro, para fresas de pieza de mano y contra-ángulo de Ø 2,35 mm

precios recomendados IVA no incluido

Contra-ángulos Alegra con generador

Notas



WE-99 LED G

REF 10259900

1.230.-

1:4,5, spray triple, botón de presión,
diámetro del cabezal Ø 10,1 mm,
para fresas FG de Ø 1,6 mm



WE-66 LED G

REF 10256600

991.-

4:1, spray simple, botón de presión,
diámetro del cabezal Ø 10,1 mm, para
fresas de contra-ángulo
de Ø 2,35 mm



WE-56 LED G

REF 10255600

903.-

1:1, spray simple, botón de presión,
diámetro del cabezal Ø 10,1 mm, para
fresas de contra-ángulo
de Ø 2,35 mm

Accesorios

para turbinas, contra-ángulos y piezas de mano Alegria



Junta tórica

BC

REF 01000700 **7,95.-**

RM

REF 02207300 **10,02.-**



Limpiador de toberas corto

para turbinas y contra-ángulos

REF 02015101 **9,08.-**



Limpiador de toberas largo

para piezas de mano

REF 00636901 **9,08.-**

Accesorios

para contra-ángulos y piezas de mano Alegria



Clip del tubo de spray con 3 mangueras

para el medio refrigerante y limpiador de toberas para piezas de mano HE-43

REF 07550200 **21.-**



Tope de fresas

REF 01312500 **10,02.-**



Clip del tubo de spray con 3 mangueras

para el medio refrigerante y limpiador de toberas para contra-ángulos WE-56, WE-57, WE-66

REF 06994000 **21.-**



Pasador a rosca

REF 01312600 **7,79.-**

Acoplamientos Roto Quick

roto quick



Acoplamientos Roto Quick

La conexión de sistema Roto Quick es un acoplamiento versátil que puede utilizarse para todas las mangueras de turbinas normalizadas. Funciona, por supuesto, con todas las turbinas W&H, micromotores y scalers de aire con conexión Roto Quick.

- > Cambio rápido y seguro de los instrumentos
- > Permite un giro libre y sencillo de los instrumentos de 360°
- > Válvula que impide la retrosucción
- > Esterilizable para una higiene óptima
- > **24 meses de garantía**



Acoplamientos Roto Quick



RQ-24

Conexión estándar
de 6 vías
REF 10402400

318.-



RQ-03

Conexión Borden
de 2(3) vías
REF 10400300

195.-



RQ-34

Conexión estándar
de 6 vías,
spray regulable.
REF 10403400

361.-



RQ-04

Conexión estándar
de 4 vías
REF 10400400

195.-



RQ-14

Conexión estándar
de 4 vías,
spray regulable
REF 10401400

264.-

precios recomendados IVA no incluido

W&H acoplamiento con luz LED para conexión KaVo Multiflex®



Conexión estándar de 6 vías,
spray regulable



RM-34 LED

REF 10403410

578.-

Acoplamiento Roto Quick con generador para Turbinas Alegra TE-97/98 LQ



Conexión de 2/3 vías
Borden, generador y
filtro de agua con válvula
antirretorno



RQ-53

REF 10405300

318.-



Conexión de 4 vías
estándar, generador y
filtro de agua con válvula
antirretorno



RQ-54

REF 10405400

318.-

Accesorios para acoplamiento



**Set de juntas tóricas
3 pcs**

REF 07508900

10,22.-



**Set de juntas tóricas
Grandes 3 pcs**

REF 02060100

10,50.-



**Set de juntas tóricas
Pequeñas 3 pcs**

REF 02060200

10,50.-



Junta tórica

REF 02207300

10,02.-



Junta tórica

REF 01000700

7,95.-



**Adaptador de turbina Borden a
manguera Midwest**

REF 02083500

95.-

**Adaptador de turbina Midwest a
manguera Borden**

REF 02039900

96.-


Micromotores de aire



Micromotores de aire AM-25

El micromotor de aire destaca gracias a su gran fuerza de arrastre y a su larga vida útil. La potencia puede regularse de forma progresiva tanto en giro a izquierda como a derecha.

- > Un trabajo sin cansancio que se consigue gracias a una fácil rotación de 360°
- > Potencia de abrasión elevada gracias a su alto torque
- > **24 meses de garantía**

-  sin luz
-  spray interno
-  spray externo
-  sin spray
-  termodesinfectable
-  esterilizable

Micromotores de aire con spray interno

System A: sin luz y spray interno



Conexión estándar fija de 4 vías, para contra-ángulos y piezas de mano sin luz



AM-25 A RM (sistema A)

REF 30103000 **749.-**



Conexión fija Borden 2(3) vías, para contra-ángulos y piezas de mano sin luz



AM-25 A BC (sistema A)

REF 30104000 **749.-**

precios recomendados IVA no incluido

Micromotores de aire

sin spray 5.000-25.000 R.P.M.



AM-25 RM

REF 30108000

453.-

Conexión estándar fija de 4 vías, para contra-ángulos y piezas de mano sin luz



AM-25 BC

REF 30112000

453.-

Conexión fija Borden 2(3) vías, para contra-ángulos y piezas de mano sin luz

Accesorios



Juntas tóricas para micromotores de aire

AM-25 A BC y AM-25 A RM

(3 pcs)

REF 01862300

10,22.-

Contra-ángulos

endea



Contra-ángulos Endea de cabezal extremadamente reducido

Permite acceder con más facilidad al punto de tratamiento. Independientemente de si prefiere la técnica Crown-Down o Single-Length, puede preparar el canal radicular con una rotación de 360°.

- > Minicabezal – acceso óptimo al punto de tratamiento
- > Perfil de agarre con una optimizada forma ergonómica
- > Uso más seguro y descansado
- > Reducción de la altura de trabajo en combinación con fresas más cortas
- > **24 meses de garantía**



Contra-ángulos Endea



16:1,
botón de presión



EB-75

REF 12227501

639.-



2:1,
botón de presión



EB-79

REF 12227901

577.-

Insertos rotatorios que se pueden aplicar

Todas las limas de canal radicular que sean apropiadas para la rotación en 360°, especialmente las limas de aleación níquel-titanio con un mango de Ø 2,35 mm, según la norma europea EN ISO 1797-1:1995.

Adquisición de limas adicionales

Por favor, pida las limas en su distribuidor dental, o directamente en Sendoline (www.sendoline.com).

Contra-ángulos

endo niti



Contra-ángulos EndoNiTi

Para la preparación del canal radicular con limas rotatorias de NiTi. Las limas de níquel-titanio, siendo extremadamente flexibles y seguras, proporcionan la posibilidad de preparar el canal.

- > Cabezal pequeño para una mejor visibilidad
- > Sujeción por botón de presión
- > Silenciosos y duraderos
- > Higiene óptima gracias al diseño monobloque
- > **24 meses de garantía**



Contra-ángulos Endo NiTi



70:1,
botón de presión



WD-73 M

REF 10217302

640.-



128:1,
botón de presión



WD-74 M

REF 10217402

676.-

Insertos rotatorios que se pueden aplicar

Todas las limas de canal radicular que sean apropiadas para la rotación en 360°, especialmente las limas de aleación níquel-titanio con un mango de Ø 2,35 mm, según la norma europea EN ISO 1797-1:1995.

Adquisición de limas adicionales

Por favor, pida las limas en su distribuidor dental, o directamente en Sendoline (www.sendoline.com).

precios recomendados IVA no incluido

Contra-ángulo ENDO Cursor

endea



Contra-ángulo Endea

El tratamiento del canal radicular con rotatorio y limas de endodoncia manual ofrece una aplicación más rápida, más económica y menos laboriosa, frente al tratamiento manual.

- > Instrumento para limas manuales
- > Su minicabezal y su estilizado cuello proporcionan una mejor visibilidad en la zona de tratamiento
- > Sistema monobloque: óptimo desde el punto de vista higiénico y más seguros en el uso
- > Silenciosos y duraderos
- > **24 meses de garantía**



Contra-ángulo Endea Endo Cursor



4:1, botón de presión, para limas manuales. Para los canales radiculares con un vástago de 3,6 – 4,0 mm



EB-62

REF 12226201

766.-

Scaler de aire

proxeo



Scaler de aire Proxeo

La eliminación regular de sarro y placa supone un gran aumento en el bienestar y en la seguridad de sus pacientes.

El scaler accionado por aire con spray de refrigeración integrado y gran foco de luz es el instrumento ideal para la eliminación mecanizada de placa y sarro, así como para la limpieza de las superficies radiculares. Un amplio surtido de puntas de calidad, completa la gama del scaler.

- > Regulador progresivo de potencia
- > Gran foco de luz
- > Gran surtido de puntas
- > Spray interno
- > Máxima higiene
- > Termodesinfectables y esterilizables
- > **24 meses de garantía** (excepto en conexión fija, 12 meses de garantía)



Scaler de aire Proxeo con conexión Roto Quick*

* Acoplamiento Roto Quick ver la página 35



ZA-55

REF 10035501

1.052.-

Frecuencia de oscilación: 6 kHz
Puntas W&H utilizables: 1AU, 2AU, 3AU, 1AP, 2API, 2APr
Sin luz y sin regulación de potencia, con puntas 1AU, 2AU, 3AU, 1AP

Scaler de aire Proxeo con conexión Multiflex®*

* W&H acoplamiento con luz LED ver la página 36



ZA-55 LM

REF 10035502

1.649.-

Frecuencia de oscilación: 6 kHz
Puntas W&H utilizables:
1AU, 2AU, 3AU, 1AP, 2API, 2APr
Con luz y regulación de potencia,
con puntas 1AU, 2AU, 3AU, 1AP



ZA-55 M

REF 10035503

1.052.-

Frecuencia de oscilación: 6 kHz
Puntas W&H utilizables:
1AU, 2AU, 3AU, 1AP, 2API, 2APr
Con luz y regulación de potencia,
con puntas 1AU, 2AU, 3AU, 1AP

Scaler de aire Proxeo con conexión Sirona®



ZA-55 LS

REF 30227000

1.649.-

Con regulador de potencia y puntas W&H utilizables:
1AU, 2AU, 3AU, 1AP, 2API, 2APr
cambiador de puntas, limpiador de toberas, cepillos de limpieza y ficha de puntas

Scaler de aire Proxeo con conexión fija



ZE-55 BC, Borden (2-3 vías)

REF 11015500

600.-

Con punta 1AU (2 pcs), llave de boca, limpiador de toberas, cepillos de limpieza y ficha de puntas



ZE-55 RM, Ritter Midwest (4vías)

REF 11015501

600.-

Con punta 1AU (2 pcs), llave de boca, limpiador de toberas, cepillos de limpieza y ficha de puntas

Puntas

para scaler de aire Proxeo



Punta 1AU

con ficha de puntas
REF 07159700

78.-

Para la eliminación del sarro, uso universal, también para superficies molares curvadas con inclinación lingual



Punta 2AU

con ficha de puntas
REF 07159800

78.-

Para dientes anteriores en el maxilar inferior, superficies linguales, en casos de bandas de sarro con una fuerte adhesión, gruesas y duras



Punta 3AU

con ficha de puntas
REF 07159900

78.-

Para retirar sedimentos en la parte cervical y también para la eliminación de depósitos de nicotina



Punta 1AP

con ficha de puntas
REF 07009100

87.-

Eliminación de depósitos subgingivales, especialmente adecuado para bolsas periodontales profundas

precios recomendados IVA no incluido

Puntas

para scaler de aire Proxeo



Punta 2APr

con ficha de puntas
REF 05254400

87.-

Punta curvada hacia la derecha para la eliminación de depósitos subgingivales



Punta 2API

con ficha de puntas
REF 05153300

87.-

Punta curvada hacia la izquierda para la eliminación de depósitos subgingivales



Punta 3AP

con ficha de puntas
REF 05280200

114.-

Con un revestimiento de diamante en la punta del instrumento para el desbridamiento periodontal de furcaciones y concavidades.

precios recomendados IVA no incluido

Accesorios

para scalar de aire Proxeo



Cambiador de puntas

para puntas hexagonales Proxeo

REF 07308100

49,35.-



Llave especial para Alegre - ST

(precio neto)

REF 04510700

24,15.-



Llave hexagonal macho para

Synea ZA-55 L

REF 04273200

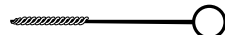
18,90.-



Limpiador de toberas largo

REF 00636901

9,08.-



Cepillos de limpieza

REF 05452400

12,60.-

Notas

Contra-ángulos

proxeo ^{TWIST}



Sistema de Pulido Proxeo TWIST LatchShort

Una solución particularmente inteligente para el pulido profesional de las piezas dentales. Su pequeño cabezal con copas profilácticas óptimamente adaptadas garantiza una altura de trabajo considerablemente reducida.

En comparación con los sistemas Latch estándares, hay una ganancia de cuatro milímetros.

Ventajas:

- > Mejor acceso debido a una altura de trabajo más baja
- > Mejor visibilidad debido a su cabezal más pequeño
- > Cambio con tan solo pulsar un botón
- > Duradero gracias a su sistema de sellado
- > Óptima velocidad para una cuidadosa y eficiente limpieza/pulido
- > Higiénicos y fáciles de limpiar
- > Termodesinfectable y esterilizable
- > **24 meses de garantía**



Contra-ángulo Proxeo Twist para el sistema LatchShort



Para copas y cepillos de profilaxis W&H



WP-66 W
REF 30189000 **480.-**

Copas y Cepillos para profilaxis



suaves / verde manzana
LatchShort



Copa profiláctica
144 pcs REF 08003630 **81.-**



duras / verde oscuro
LatchShort



Copa profiláctica
144 pcs REF 07597900 **81.-**



con forma de copa
suave / transparente
LatchShort



Cepillo profiláctico
144 pcs REF 08003650 **115.-**

precios recomendados IVA no incluido

Contra-ángulos

proxeo



Contra-ángulos Proxeo

Una limpieza dental profesional es el método más eficaz para proporcionar una sonrisa radiante a sus pacientes. W&H le ofrece una solución compacta y manejable con dos sistemas que aportan todo lo que usted necesita: limpieza, pulido o fluorización.

Ventajas:

- > Duraderos gracias a sus sistemas de sellado exclusivos
- > Máxima visibilidad gracias al pequeño tamaño del cabezal
- > Tratamiento eficiente gracias a su diseño ergonómico
- > Óptima velocidad para una cuidadosa y eficiente limpieza/pulido
- > Higiénicos y fáciles de limpiar
- > Termodesinfectable y esterilizable
- > **24 meses de garantía**

-  sin luz
-  sin spray
-  termodesinfectable
-  esterilizable

Contra-ángulos Proxeo

Screw-in copas y cepillos



WP-64 MU

REF 10216443

480.-

4:1, contra-ángulo
Sistema Universal
para todas las copas y
cepillos Screw-in y para
las copas y cepillos
Snap-on con adaptador

Contra-ángulos Proxeo

para copas y cepillos con eje de 2,35 mm



WP-66 M

REF 30190000

480.-

4:1, contra-ángulo para
todas las copas, cepillos
con eje de 2,35 mm

Contra-ángulos Proxeo

profilaxis sistema young

copas Turbo Plus (rosca)

Lila - blanda

144 pcs

REF YD053601 **80.-**

Blanca - dura

144 pcs

REF YD053301 **80.-**

copas Forma Abanico (rosca)

Gris - blanda

Partición interna,
144 pcs

REF YD051101 **80.-**

Blanca - dura

Partición interna
144 pcs

REF YD051301 **80.-**

copas Turbo (rosca)

Gris - blanda

144 pcs

REF YD052101 **80.-**

Blanca - dura

144 pcs

REF YD052301 **80.-**

copas Forma Estriada (rosca)

Gris - blanda

Sin partición interna
144 pcs

REF YD050101 **80.-**

Existen bolsas de 720 unidades, solicite información

Contra-ángulos Proxeo

profilaxis sistema young, snap-on y repuestos

cepillos (rosca)

Estándar

144 pcs

REF YD090101 **143.-**

Estándar con punta

144 pcs

REF YD090201 **143.-**

Pequeño

144 pcs

REF YD090401 **143.-**

Pequeño con punta

144 pcs

REF YD090501 **143.-**

Nylon blanco

144 pcs

REF YD090701 **143.-**

copas sin látex

Lila - rosca - blanda

144 unidades

REF YD053901 **85.-**

Lila - rosca - blanda

144 unidades

REF YD054101 **80.-**

Lila - rosca - blanda

144 unidades

REF YD054601 **80.-**

Lila Punta Snap-On Blanda

144 unidades

REF YD051801 **80.-**

pulidor con punta (rosca)

Gris - blando

144 pcs

REF YD059701 **80.-**

repuestos

Adaptador Snap-on

REF 04530600 **15,75.-**

Llave

REF 01957300 **3,68.-**

Piezo Scaler

pyon 2



Piezo Scaler Pyon 2

Ha sido desarrollado para los campos de tartrectomía, parodontología, endodoncia y restauración.

- > Amplio surtido de puntas
- > Diseño ergonómico
- > Pieza de mano desmontable que facilita su limpieza
- > Compatible con puntas de EMS
- > **24 meses de garantía**



sin luz



con luz LED+

Pyon 2

Piezo Scaler



Pyon 2 consta de:

- > Unidad de control (230 V) con tubo de alimentación de 1,8 m y acoplamiento
- > Pieza de mano PB-3
- > Cambiador de puntas con punta universal incluida 1U (1pc)
- > Cambiador de puntas con punta universal incluida 3U (1pc)



PB-200 (sin luz)

REF 30087000



PB-200 LED (con luz)

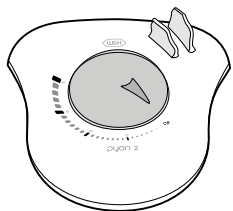
REF 30086000

1.081.-

1.407.-

precios recomendados IVA no incluido

Accesorios para Pyon 2



Unidad de control PB-223 (230 V)
blanca, con tubo de alimentación de
1,8 m y acoplamiento
REF 05849000 **682.-**



Pedal de control C-NF
REF 04717300 **87.-**



**Transformador para Pyon 1
y Pyon 2 (ref. 13922000)**
230 V
REF 04955700 **121.-**

**Transformador para Pyon 2
(ref. 30086000)**
230 V
REF 07249300 **182.-**

Accesorios para Pyon 2



Tubo de suministro de agua
REF 05075600 **16,80.-**



Junta tórica
(3 pcs)
para el acoplamiento de la manguera
REF 02060200 **10,50.-**



Filtro de agua
REF 02675000 **18,90.-**



Limpiador de toberas largo
REF 00636901 **9,08.-**

Piezo Scaler Proxeo Ultra PB-520/530

proxeo ULTRA



Nuevos Piezo Scalers Proxeo Ultra para un tratamiento ultra eficiente.

W&H ha desarrollado sus Piezo Scalers en colaboración con profesionales de la profilaxis.

- > Sistema único de conexión rápida «Q-Link»
- > Compatibilidad con pacientes con marcapasos probada por la Universidad Técnica de Graz
- > Pieza de mano con anillo LED quintuple
- > Manguera fina fácil de usar
- > Pedal de control inalámbrico (PB-530)
- > Detección automática de nivel de refrigerante (PB-530)
- > Ajuste de potencia continua con un práctico regulador giratorio
- > Gama de puntas perfectamente ajustada
- > Depósito grande para facilitar el llenado y la limpieza (PB-530 y PB-520)
- > Programa de limpieza especial para la preparación de sistemas de mangueras (PB-530)
- > **24 meses de garantía**

Proxeo Ultra PB-530

Piezo Scaler



Consta de:

- > Unidad de control PB-530 con depósito de refrigerante, fuente de alimentación de conmutación y manguera de alimentación de 1,8 m
- > Pedal de control C-NW inalámbrico y Cable de carga para C-NW
- > Incluye cambiador de puntas con limitación del torque

Set Q-Link (conexión rápida)

- > Pieza de mano PB-5 L Q
- > Puntas: 1UQ, 2UQ, 1PQ, 1IQ

REF 90000258
2.547.-

Set de W&H (conexión estándar)

- > Pieza de mano PB-5 L
- > Puntas: 1U, 2U, 1P, 1I

REF 90000257
2.547.-

Set Satelec (conexión a rosca)

- > Pieza de mano PB-5 L S
- > Puntas: 1US, 2US, 3US, 1PS

REF 90000297
2.547.-

Proxeo Ultra PB-520



Consta de:

- > Unidad de control PB-520 con depósito de refrigerante, fuente de alimentación de conmutación y manguera de alimentación de 1,8 m
- > Pedal de control C-NF
- > Incluye cambiador de puntas con limitación del torque

Set Q-Link (conexión rápida)

- > Pieza de mano PB-5 L Q
- > Puntas: 1UQ, 2UQ, 1PQ

REF 90000256
2.199.-

Set de W&H (conexión estándar)

- > Pieza de mano PB-5 L
- > Puntas: 1U, 2U, 1P

REF 90000255
2.199.-

Set Satelec (conexión a rosca)

- > Pieza de mano PB-5 L S
- > Puntas: 1US, 2US, 1PS

REF 90000296
2.199.-

Piezas de mano Proxeo Ultra



PB-5 L Q
(conexión rápida)
REF 30327000



697.-



PB-5 L (W&H)
REF 30326000



697.-



PB-5 L S
(compatible con Satelec a rosca)
REF 30328000



697.-

Accesorios

para Piezas de mano Proxeo Ultra



Módulo del LED (3 pcs)
incl. tapa de la pieza de mano

REF 08025210

57.-



Limpiador de toberas

REF 00636901



9,08.-

Accesorios

Proxeo Ultra PB-520



Pedal de control C-NF

REF 04717300

87.-

Accesorios

Proxeo Ultra PB-530



**Pedal de control
inalámbrico C-NW**

REF 30316000

347.-

Accesorios

para Proxeo Ultra



Depósito

REF 07991190

174.-



**Junta tórica para el
depósito del refrigerante**

REF 07960870

4,45.-



**Fuente de alimentación con
adaptador**

REF 08016690

112.-

**Junta tórica para el
acoplamiento de la manguera**

REF 02060203

7,79.-

Puntas Piezo para Profilaxis



- › Eliminación de sarro subgingival y supragingival en todos los cuadrantes
- › Tratamiento completo sin necesidad de complicados cambios de puntas

Universal 1UQ

con cambiador de puntas

REF 08023920



81.-

Universal 1U

con cambiador de puntas

REF 05076200*

79.-

Universal 1US

con cambiador de puntas

REF 07983820

76.-



- › Punta 2U visiblemente más larga y más estrecha
- › Tratamiento de pacientes Recall
- › Para el repaso fino
- › Raspado fino del sarro supragingival
- › Eliminación de placa

Universal 2UQ

con cambiador de puntas

REF 08023930



87.-

Universal 2U

con cambiador de puntas

REF 05076300*

84.-

Universal 2US

con cambiador de puntas

REF 07983830

81.-

* también adecuado para Pyon 1

Puntas Piezo para Profilaxis



- › Ligeramente redondeada y especialmente estrecha y corta
- › Raspado fino en la región supragingival
- › Instrumento de limpieza ideal para los espacios interdetales

Universal 3UQ

con cambiador de puntas

REF 08023940



100.-

Universal 3U

con cambiador de puntas

REF 05368200*

96.-

Universal 3US

con cambiador de puntas

REF 07983850

93.-



- › Punta perfecta para la eliminación de grandes superficies de sarro

Universal 4U

con cambiador de puntas

REF 05849201



84.-

Puntas Piezo para Periodoncia



Para el tratamiento de soporte de la periodontitis,
seguimiento y gestión del biofilm



- › Eliminación de concreciones en la región subgingival
- › Sobre todo en el tratamiento de bolsas periodontales profundas

Periodoncia 1PQ
con cambiador de puntas
REF 08023950



113.-

Periodoncia 1P
con cambiador de puntas
REF 05370400*

106.-

Periodoncia 1PS
con cambiador de puntas
REF 07983860

105.-

Puntas Piezo para Periodoncia



Para el tratamiento de soporte de la periodontitis,
seguimiento y gestión del biofilm



- › Recomendada para el tratamiento de mantenimiento de bolsas de profundidad de media a alta, así como de bifurcaciones

Periodoncia 3PrQ
con cambiador de puntas
REF 08023960



149.-

Periodoncia 3Pr
con cambiador de puntas
REF 06364900

141.-

Periodoncia 3PIQ
con cambiador de puntas
REF 08023980



149.-

Periodoncia 3PI
con cambiador de puntas
REF 06365000

141.-

* también adecuado para Pyon 1

Puntas Piezo para Periodoncia



Para el tratamiento inicial de la periodontitis y la eliminación de concreciones.



- › Punta diamantada para la limpieza de la superficie radicular

Periodoncia 4PQ

con cambiador de puntas
REF 08024010

164.-



Periodoncia 4P

con cambiador de puntas
REF 07965670

174.-

Periodoncia 4PS

con cambiador de puntas
REF 07983870

154.-



- › Punta diamantada para la limpieza de bifurcaciones y concavidades

Periodoncia 5PQ

con cambiador de puntas
REF 08024040

183.-



Periodoncia 5P

con cambiador de puntas
REF 07965600

174.-

Puntas Piezo para Periodoncia



Para el tratamiento inicial de la periodontitis y la eliminación de concreciones.



- › Punta diamantada para la limpieza de la superficie radicular

Periodoncia 5PrQ

con cambiador de puntas
REF 08024020

183.-



Periodoncia 5Pr

con cambiador de puntas
REF 07965660

174.-

Periodoncia 5PIQ

con cambiador de puntas
REF 08024030

183.-



Periodoncia 5PI

con cambiador de puntas
REF 07965620

174.-

Puntas Piezo para Restauración



- › Ampliación de fisuras

Restauración 1R
con cambiador de puntas
REF 05849401



106.-



- › Punta diamantada para preparaciones de veneer
- › Permite obtener bordes de preparación claramente definidos
- › Ofrece la máxima protección de la encía y del diente adyacente

Restauración 2R
con cambiador de puntas
REF 06368400



121.-

Puntas Piezo para Restauración



- › Punta parcialmente diamantada para el acabado de los bordes de cavidades proximales y mesiales

Restauración 3Rm
con cambiador de puntas
REF 06368500



121.-



- › Punta parcialmente diamantada para el acabado de los bordes de cavidades proximales y distales

Restauración 3Rd
con cambiador de puntas
REF 06368600



121.-

Puntas Piezo para Endodancias



Endodancia 1ES
con llave de boca
REF 07983880



124.-

- › Instrumento no cortante para una eficaz activación de la limpieza en el sistema de canal radicular

Endodancia 1E
con llave de boca
REF 06367900

130.-



Endodancia 2E
con llave de boca
REF 06368000



98.-

- › Punta para la condensación térmica lateral de gutapercha



Endodancia 3E
con llave de boca
REF 06368100



130.-

- › Eliminación o extracción de elementos fracturados del canal radicular

Puntas Piezo para Endodancias



Endodancia 4E
con llave de boca
REF 07812300



140.-

- › Preparación del fondo de la cámara pulpar



Endodancia 5E
con cambiador de puntas
REF 07812400



130.-

- › Cementado y eliminación de pernos radiculares mediante vibración



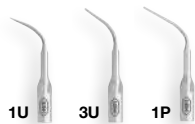
Endodancia 6E
con llave de boca
REF 07812500



130.-

- › Eliminación de obturaciones y calcificaciones del conducto radicular

Set de Puntas Piezo



Set de puntas Universal

REF 05851800*



275.-

Consta de:

- › punta 1U, 3U, 1P (1 pc)
- › cambiador de puntas con limitación del torque (3 pcs)
- › ficha de puntas



Set de puntas

Implant clean (3x 1IQ)

REF 08026380

329.-



Set de puntas

Implant clean (3x 1I)

REF 06370500

311.-

Consta de:

- › punta 1I (3 pcs)
- › cambiador de puntas con limitación del torque (3 pcs)

Set de Puntas Piezo



1E

2E

3E



4E

5E

6E

Consta de:

- › punta 1E, 2E, 3E, 4E, 5E, 6E (1pc)
- › llave de boca (1 pc) para puntas 1E, 2E, 3E, 4E, 6E
- › cambiador de puntas (1 pc) con limitación del torque para punta 5E
- › ficha de puntas

Set de puntas Endo

REF 07812200



691.-

Accesorios



TS-1

TW-1

TQ-1

TW-1: para puntas con W&H a rosca (z.B. 1U, 2U)

REF 04982800

33,60.-

TS-1: para puntas con Satelec a rosca (z.B. 1US, 2US)

REF 07984290

31,50.-

TQ-1: para puntas con W&H Q-Link (conexión rápida)

REF 07985850

31,50.-

cambiador de puntas con limitación del torque



Sistema de aeropulidor Proxeo Aura

proxeo AURA



Aeropulidor Proxeo Aura

Con un sistema de aeropulidor y sus correspondientes polvos, puede eliminar la biopelícula tanto supra como subgingival, así como decoloraciones, de forma eficaz, controlada y completa.

- Práctico anillo de control para cambiar fácilmente entre los tratamientos profilácticos y para la periodontitis
- Tres polvos diferentes para una gran variedad de indicaciones
- Chorro de polvo integrado de forma óptima para una pulverización controlada y una menor emisión de polvo
- Accesorios de spray con diferentes ángulos y longitudes para una mejor accesibilidad
- Accesorios Paro especiales para el tratamiento completo de bolsas profundas
- Depósito transparente para el polvo con abertura lateral para un cómodo relleno y un fácil control de la cantidad de polvo
- Amplia gama de conexiones de turbina adecuadas para cada unidad
- **24 meses de garantía**

Sistema de aeropulidor Proxeo Aura



Conexión

PF-60 (W&H RotoQuick)	1.105.-
REF 08020760	
PF-60 M (Kavo Multiflex)	1.105.-
REF 08020770	
PF-60 N (NSK)	1.105.-
REF 08020780	
PF-60 S (Sirona)	1.105.-
REF 08020790	

Proxeo Aura Set Propy

- Aeropulidor
- Cabezal de pulverización 120°
- Prophylaxis Powder SOFT (250 g)
- Accesorios



Conexión

PF-60 (W&H RotoQuick)	1.378.-
REF 08020761	
PF-60 M (KaVo Multiflex)	1.378.-
REF 08020771	
PF-60 N (NSK)	1.378.-
REF 08020781	
PF-60 S (Sirona)	1.378.-
REF 08020791	

Proxeo Aura Set Perio

- Aeropulidor
- Cabezal de pulverización 120°
- Cabezal de pulverización Perio
- Puntas subgingivales Perio 40 pcs
- Prophylaxis Powder SOFT (250 g)
- Prophylaxis Powder SENSITIVE – Glycine Powder (160 g)
- Accesorios

Proxeo Aura

Polvo de pulido



Prophylaxis Powder SOFT

REF 08020870

87.-

bicarbonato de sodio, 4x250 g,
Ø tamaño de partícula: 40 µm



Prophylaxis Powder SMOOTH

REF 08020880

122.-

carbonato cálcico, 4x250 g,
tamaño de partícula: 45-75 µm



Prophylaxis Powder SENSITIVE – Glycine Powder

REF 08020890

62.-

Glycine, 2x160 g,
Ø tamaño de partícula: 25 µm

Accesorios



Cabezal de pulverización 120°

REF 08020810

231.-



Cabezal corto de pulverización 120°

REF 08020840

231.-



Cabezal de pulverización 90°

REF 08020800

231.-



Cabezal corto de pulverización 90°

REF 08020830

231.-



Cabezal de pulverización Perio

REF 08020820

231.-



Cabezal corto de pulverización Perio

REF 08020850

231.-

Accesorios



Puntas subgingivales

Perio 40 pcs

REF 08020860

91.-



Juego de junta tórica

1 verde, 2 negro

REF 08020900

11,55.-



Set de limpiador

1 aguja 0,8 mm, 1 aguja 0,4 mm,

1 cepillo

REF 08020910

34,65.-



Tapa para contenedor de polvo

(incl. 1 junta tórica verde)

REF 08020920

44,10.-



Llave K9

REF 08020930

22,05.-

Notas

Motor de implantes

implantmed CLASSIC



Implantmed Classic SI-923, la unidad quirúrgica para su aplicación diaria W&H ofrece a los profesionales de la implantología una unidad quirúrgica para su aplicación diaria. Con esta unidad, las intervenciones orales los campos de implantología, cirugía oral y maxilofacial pueden realizarse con total seguridad y la máxima precisión.

- > Fácil de manejar: gran pantalla de fácil lectura
- > Motor ligero y silencioso: trabajo sin cansancio
- > Amplia gama de velocidades entre 300 – 40.000 r.p.m. al motor
- > Perfecto control del torque, entre 5 y 70 Ncm
- > Función especial de mecanizado para realizar roscas en el hueso
- > Incluye pedal S-N2 con control de las funciones y regulación de velocidad
- > Motor y cable termodesinfectables y esterilizables
- > **12 meses de garantía**

Implantmed Classic SI-923



Implantmed CLASSIC SI-923 consta de:

- > Unidad de control (230 V)
- > Micromotor con cable de 1,8 m EM-19
- > Incl. 5 clips de sujeción
- > Pedal de control S-N2
- > Soporte para suero
- > Soporte del micromotor
- > Cable de red
- > Seguro anti-torsión (2x)
- > Set de tubos de spray desechables (3x)

Implantmed SI-923 (230 V)

REF 90000161 **3.307.-**

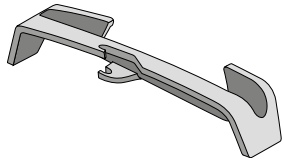
precios recomendados IVA no incluido

Accesorios

para Implantmed SI-923 (2018)



Micromotor EM-19 (Sin Luz)
con cable de 1,8 m
incl 5 clips de sujeción
REF 30185000 **1.386.-**



Soporte motor
REF 07721800 **39,90.-**



Pedal de control variable S-N2
con cable de 2,9 m
REF 30285000 **700.-**

Accesorios

para Implantmed SI-923 (2006/2011)



Pedal de control con cable S-N1

para Implantmed SI-923 (2011)
REF 06202400 **677.-**

para Implantmed SI-923 (2006)
REF 05046200 **677.-**

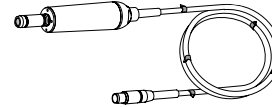


Pedal de control con cable S-NU

para Implantmed SI-923 (2006)
REF 04785700 **366.-**



**Pedal de control inalámbrico S-NW
con llave SPI**
REF 30264001 **1.248.-**



**Micromotor con cable
de 1,8 m incl. 5 clips de sujeción**
para Implantmed SI-923 (2006 y 2011)
REF 06631600 **1.152.-**



Llave SPI
válido para:
Implantmed SI-923 (2011 y 2018)
Piezomed SA-320
REF 07795800 **392.-**

Motor de Implantes

implantmed PLUS



Implantmed PLUS: ¡Sencillamente perfecto!

Tan sencillo como siempre, más potente y versátil que nunca

- > Micromotor eléctrico ultracorto y potente con un torque de 6,2 Ncm
- > Máxima potencia de 80 Ncm con un contra-ángulo 20:1
- > Rango de revoluciones en el micromotor: 200 a 40.000 rpm
- > Velocidad mínima 200 rpm
- > Control del torque automático: 5 a 80 Ncm
- > Función de mecanizado para realizar roscas en el hueso
- > Luz continua en todo el rango de revoluciones (opcional según Kit)
- > Micromotor eléctrico con cable, termodesinfectable y esterilizable
- > Pantalla táctil a color con interfaz de usuario muy intuitivo
- > Nuevo diseño de la bomba: fácil colocación de la línea de irrigación
- > Función de documentación
- > Personalizable: 6 usuarios e infinitos protocolos
- > Módulo Osstell ISQ de W&H (disponible como accesorio) para una evaluación segura de la estabilidad del implante
- > Opción de pedal de control con o sin cable (pedal inalámbrico)
- > **24 meses de garantía**

Implantmed Plus

SI-1023



Implantmed PLUS SI-1023 consta de:

- > Unidad de control (230 V)
- > Micromotor con cable de 1,8 m con o sin luz
- > Incl. 5 clips de sujeción
- > Pedal de control S-N2 / S-NW
- > Soporte para el suero
- > Soporte para el micromotor
- > Cable de red
- > Set de tubos de spray desechables (3x)

Composiciones Implantmed Plus SI-1023

Tensión de red 230V



Composición 1

- > Unidad de control SI-1023
- > Pedal de control S-N2 **con cable**
- > Micromotor corto **sin luz**

REF 90000163 **3.495.-**



Composición 2

- > Unidad de control SI-1023
- > Pedal de control S-N2 **con cable**
- > Micromotor corto **con luz**

REF 90000165 **4.097.-**



Composición 3

- > Unidad de control SI-1023
- > Pedal de control S-NW **sin cable**
- > Micromotor corto **sin luz**

REF 90000164 **3.916.-**



Composición 4

- > Unidad de control SI-1023
- > Pedal de control S-NW **sin cable**
- > Micromotor corto **con luz**

REF 90000166 **4.519.-**



Accesorios

para Implantmed Plus SI-1023



Módulo Osstell ISQ de W&H:

AVALADO POR MÁS DE 1.100 ESTUDIOS CIENTÍFICOS
sonda de medición, TestPeg, base del SmartPeg,
Incluye Vale para 5 SmartPegs

2 años de garantía

REF 30210000

3.013.-



TestPeg

REF 07849900



51.-



Sonda de medición con cable

para módulo Osstell ISQ de W&H

1 año de garantía

REF 07721100

496.-



SmartPeg Mount 1pc

REF 07460300



27,30.-

precios recomendados IVA no incluido

precios recomendados IVA no incluido

Accesorios

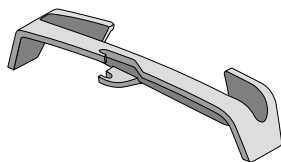
para Implantmed Plus SI-1023



Maletín de transporte

REF 07962790

442.-



Soporte motor

REF 07721800

39,90.-



Maletín de transporte trolley negro

REF 04013603

392.-



Micromotor EM-19 (Sin Luz)

con cable de 1,8 m

incl 5 clips de sujeción

REF 30185000

1.386.-



Micromotor EM-19 LC (Con Luz)

con cable de 1,8 m

incl 5 clips de sujeción

REF 30281000

1.989.-



Accesorios

para Implantmed Plus SI-1023



Pedal de control variable S-N2

con cable de 2,9 m

REF 30285000

700.-



Pedal de control inalámbrico S-NW

con llave CAN

REF 30264000

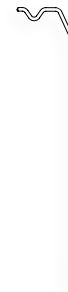
1.121.-



Llave CAN

REF 07759700

269.-



Soporte para suero

REF 04005900

27,30.-



Instrumental quirúrgico Implantmed Plus SI-1023

con Mini LED+
y conexión
de W&H



Contra-ángulos y piezas de mano quirúrgicos con luz continua, Mini LED+ y conexión de W&H

- > Diseñados para el equipo Implantmed SI-1023 (no compatibles con otras versiones de Implantmed)
- > Iluminación continua en todos los pasos del tratamiento
- > Trabajo sin esfuerzo gracias a su equilibrio ergonómico
- > Robustos y duraderos gracias a su acero fino de gran calidad y a su revestimiento resistente a arañazos
- > Trabajo con calidad de luz diurna gracias al LED+
- > Reproducción natural de las tonalidades rojas
- > Desmontables para una limpieza profunda
- > Termodesinfectables y esterilizables
- > Válidos exclusivamente para el micromotor eléctrico con luz EM-19 de W&H
- > **24 meses de garantía**

led+ con luz LED+



spray externo



termodesinfectable



esterilizable

Contra-ángulos quirúrgicos Implantmed Plus SI-1023

Válidos exclusivamente para el
micromotor eléctrico con luz EM-19



WS-75 L

REF 30033000

1.423.-

20:1, sistema de sujeción Hexagon, para fresas quirúrgicas para contra-ángulos de Ø 2,35 mm, (dureza de >50 HRC, >520 HV), sistema de refrigeración interna Kirschner/Meyer



WS-56 L

REF 30040000

1.303.-

1:1, botón de presión, para fresas quirúrgicas con sistema de sujeción para contra-ángulos de Ø 2,35 mm, sistema de refrigeración interna Kirschner/Meyer

precios recomendados IVA no incluido

Contra-ángulos quirúrgicos

Implantmed Plus SI-1023

Válidos exclusivamente para el micromotor eléctrico con luz EM-19



1:2.7, cabezal de 45°, spray triple, botón de presión, para fresas quirúrgicas con sistema de sujeción FG de 1,6 mm



WS-91 L

REF 30049000

1.303.-



1:2.7, spray triple, botón de presión, para fresas quirúrgicas con sistema de sujeción FG de 1,6 mm



WS-92 L

REF 30043000

1.303.-

Pieza de mano quirúrgica

Implantmed Plus SI-1023

Válida exclusivamente para el micromotor eléctrico con luz EM-19



1:1, recta, con sujeción de palanca, para fresas quirúrgicas con diámetro 2,35 mm (también del sistema Stryker)



S-11 L

REF 30058000

1.399.-

Accesorios para Implantmed



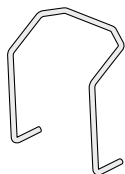
Clips de sujeción

5 pcs para Implantmed
SI-923 (2011)
REF 04019000

12,60.-

5 pcs para Implantmed Plus SI-1023,
Implantmed Classic SI-923
REF 06290600

12,60.-



Estribo

para pedal de control
REF 04653500

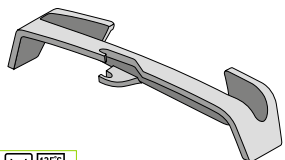
11,55.-



Soporte para suero

REF 04005900

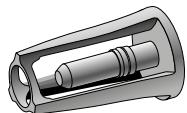
27,30.-



Soporte del micromotor

Para Implantmed SI-923 (2006 y 2011)
REF 06177800

39,90.-



Tapón de protección

para motor
REF 04032600

28,35.-

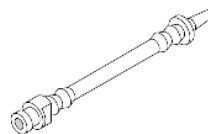


Seguro antitorción

para micromotor
REF 04006800

12,60.-

Accesorios para Implantmed



Tubo de la bomba con contrarrosca

para Implantmed SI-95, SI-923,
SI-1023
REF 04013900

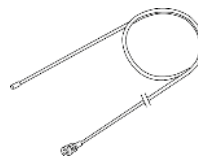
30,45.-



Tubo de la bomba sin contrarrosca

para Implantmed SI-95, SI-923, SI-1023
(3 pcs)
REF 04014000

12,60.-



Línea irrigación desechable 2,2 m sistema Luer-Lock,

para motor con cable de 1,8m
(10 pcs)
REF 00929300

44,10.-

Conexión a la bomba

REF 92000605

6,68.-

Junta de motor de implantes

REF 01196920

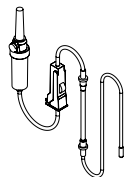
5,57.-

Cable de red

REF 01343700

18.-

Accesorios para Implantmed

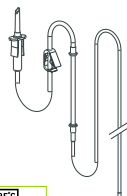


②

Set de tubos de spray desechables
para micromotor con cable de 1,8 m

6 pcs, 2,2 m,
REF 04363600 **69.-**

6 pcs, 3,8 m,
REF 04364100 **81.-**



135°C
1555

Set de tubos de spray esterilizables
para micromotor con cable de 1,8 m

2,2 m
REF 04719400 **90.-**



**Carro quirúrgico
con 3 cajas de enchufes EU**

Sus unidades W&H juntas en un
mismo espacio. Ahorro de espacio.

Móvil

Dimensiones

(altura x ancho x profundidad):

935 x 500 x 450 mm

REF 07962870 **1.099.-**

Accesorios para Implantmed



**Maletín de transporte
con troquelado para SI-923**

REF 07948730 **434.-**



Caja de esterilización

REF 04013500 **208.-**



**Maletín de transporte
con troquelado para
Implantmed SI-923**

REF 04013602 **191.-**



**Maleta de transporte Trolley con
ruedas y con troquelado para
Implantmed SI-923**

REF 04013601 **368.-**

Instrumental quirúrgico



con y sin
Mini LED+

Contra-ángulos y piezas de mano quirúrgicas con y sin Mini LED+

Han sido diseñados especialmente para implantología y cirugía maxilofacial.

- > Trabajo sin esfuerzo gracias a su óptima ergonomía
- > Duraderos y robustos gracias a su acero fino de gran calidad y a su revestimiento resistente a arañazos (excepto WI-75 E/KM)
- > Desmontables para una limpieza profunda (excepto WI-75 E/KM)
- > Amplia gama para todas las aplicaciones quirúrgicas
- > Sistema de acoplamiento ISO 3964 (DIN 13.940)
- > **12 meses de garantía**

Con Mini LED+

- > Trabajo con calidad de luz natural
- > Reproducción natural de las tonalidades rojas
- > Suministro de luz independiente por medio de su generador integrado
- > Mayor vida útil que las lámparas de luz halógena convencionales



Contra-ángulos quirúrgicos desmontables



WS-75 L G

REF 30032000

1.607.-



WS-75

REF 30065000

1.356.-

20:1, sistema de sujeción Hexagon, para fresas quirúrgicas con sistema de sujeción para contra-ángulos de Ø 2,35 mm, (dureza de >50 HRC, >520 HV), sistema de refrigeración interna Kirschner/Meyer



WS-56 L G

REF 30039000

1.482.-



WS-56

REF 30038000

1.155.-

1:1, botón de presión, para fresas quirúrgicas con sistema de sujeción para contra-ángulos de Ø 2,35 mm, sistema de refrigeración interna Kirschner/Meyer

Contra-ángulos quirúrgicos desmontables



1:2.7, cabezal de 45°, spray triple,
botón de presión, para fresas
quirúrgicas con sistema de
sujeción FG de 1,6 mm



WS-91 L G
REF 30048000 **1.482.-**



WS-91
REF 30047000 **1.230.-**



1:2.7, spray triple, botón de presión,
para fresas quirúrgicas con sistema de
sujeción FG de 1,6 mm



WS-92 L G
REF 30042000 **1.482.-**



WS-92
REF 30041000 **1.230.-**

Contra-ángulos quirúrgicos no desmontables



20:1, con sistema de sujeción
Hexagon, botón de presión,
para fresas quirúrgicas con sistema de
sujeción para contra-ángulos de
diámetro de 2,35 mm, (dureza de
>50 HRC, >520 HV), sistema de
refrigeración interna Kirschner/Meyer



WI-75 E/KM
REF 10207550 **1.082.-**

Accesorios

para contra-ángulos quirúrgicos



3 pcs
REF 04757101 **42.-**



Clip del tubo de spray negro
con tubo externo para la refrigeración
del sistema Kirschner/Meyer.
Para **WI-75E/KM, WS-75E/KM,**
WI-75LED G y WS-75 LED G



3 pcs
REF 05051001 **42.-**



Clip del tubo de spray negro
sin tubo externo. Para **WI-75E/KM,**
WS-75E/KM, WI-75LED G y
WS-75 LED G



3 pcs
REF 08014692 **69,30.-**



Kit sistema de irrigación interna.
Para **WI-75E/KM, WS-75E/KM,**
WI-75LED G y WS-75 LED G.
Clip tubo de spray, bifurcación Y
(3pcs), turbo para la refrigeración
interna de la fresa.

Accesorios

para contra-ángulos quirúrgicos



3 pcs, para izquierda

REF 06946300 **40,95.-**

3 pcs, para derecha

REF 06948300 **40,95.-**

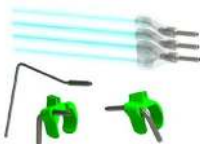


3 pcs, para izquierda

REF 06948400 **40,95.-**

3 pcs, para derecha

REF 06949500 **40,95.-**



3 pcs

REF 08014690 **69,30.-**

Clip del tubo de spray verde con tubo interno para la refrigeración del sistema Kirschner/Meyer. Para **WS-75, WS-75 L, WS-75 LG, WS-56 LG, WS-56, WS-56 L**

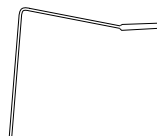
Clip del tubo de spray verde sin tubo interno. Para **WS-75, WS-75 LG, WS-75 L, WS-56 LG, WS-56, WS-56 L**

Kit sistema de irrigación interna. Para **WI-75E/KM, WS-75E/KM, WI-75LED G y WS-75 LED G.**

Clip tubo de spray (2 pcs), bifurcación Y (3pcs), turbo para la refrigeración interna de la fresa.

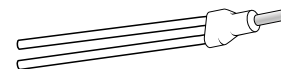
Accesorios

para contra-ángulos quirúrgicos



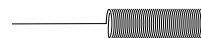
Tubo para la refrigeración interna de la fresa Kirschner/Meyer

REF 02610500 **25,20.-**



Bifurcación Y para la refrigeración interna (3 pcs)

REF 06016400 **40,95.-**



Limpiador de toberas corto

REF 02015101 **9,08.-**



Limpiador de toberas largo

REF 00636901 **9,08.-**

Piezas de mano quirúrgicas



1:1, recta,
con sujeción de palanca,
para fresas quirúrgicas
con diámetro 2,35 mm
(también del sistema Stryker)



S-11 L G

REF 30057000

1.582.-



S-11

REF 30056000

1.030.-



1:1, recta,
con sujeción de palanca,
para fresas quirúrgicas
con diámetro 2,35 mm
(también del sistema Stryker)



S-15

REF 30060000

1.206.-



1:2, angulada, desmontable
con sujeción de palanca,
para fresas quirúrgicas
con diámetro 2,35 mm, L = 45 mm,
velocidad 40,000 min-1



S-16

REF 30411000

1.498.-

precios recomendados IVA no incluido

Piezas de mano quirúrgicas



1:1, angulada, delgada,
con sujeción de palanca,
para fresas quirúrgicas
con diámetro 2,35 mm
(también del sistema Stryker)



S-9 L G

REF 30054000

1.708.-



S-9

REF 30053000

1.331.-



1:1, angulada, delgada,
con sujeción de palanca,
para fresas quirúrgicas
con diámetro 2,35 mm



S-10

REF 30059000

1.529.-



1:2, angulada, delgada,
con sujeción de palanca,
para fresas quirúrgicas
con diámetro 2,35 mm



S-12

REF 30061000

1.529.-

precios recomendados IVA no incluido

Piezas de Mano Quirúrgica SZ-75 Zygoma



Piezas de Mano Quirúrgicas SZ-75 especialmente para los implantes cigomáticos. ¡Exclusiva, fácil y segura!

La pieza de mano 20:1 ha sido diseñada en especial para la inserción de implantes cigomáticos y facilita la tarea del cirujano. Tiene una angulación única y ofrece una visibilidad mucho mejor del sitio de tratamiento. De esta manera, el procedimiento quirúrgico también se puede llevar a cabo en posiciones de difícil acceso del hueso cigomático.

- > Acceso fácil al sitio de tratamiento
- > Aplicación de alta seguridad
- > Trabajo sin fatiga
- > Refrigeración eficiente
- > **12 meses de garantía**



Piezas de Mano Quirúrgica SZ-75 Zygoma



20:1, angulada, desmontable, para fresas quirúrgicas con diámetro 2,35 mm, velocidad 450,000 min-1

SZ-75
REF 30095000


2.213.-

Accesorios

para piezas de mano quirúrgicas

Notas



Tubo para el medio

refrigerante, ajustable para
S-9, S-9 L G, S-11, S-11 L G,
S-11 L, S-16

REF 06879500 **49,35.-**



Tubo para el medio

refrigerante, ajustable para
S-10, S-12

REF 06903200 **49,35.-**



Tubo para el medio

refrigerante, ajustable para
S-15

REF 07226900 **49,35.-**



Tubo para el medio

refrigerante, ajustable para
SZ-75

REF 08030410 **75.-**

Módulo Piezoquirúrgico



Adaptado al Nuevo **Reglamento Europeo sobre Dispositivos Médicos** (MDR Mayo 2021)

piezomed
module

Módulo Piezomed: el único sistema que ofrece en un solo dispositivo cirugía oral, implantología y piezocirugía.

La combinación de Implantmed Plus y el Módulo Piezomed, junto a la gama de productos W&H, revolucionan la cirugía oral y la implantología. Cirugía ósea **mínimamente invasiva**, preparación del lecho, mecanizado de roscas, inserción del implante, medición de la osteointegración, documentación.

La única solución 360°

- > Reconocimiento automático del inserto
- > Innovador anillo LED+
- > Extremadamente potente y rápido
- > Potencia de corte mejorada
- > Refrigeración eficaz
- > Limpieza perfecta
- > **12 meses de garantía**

led+ con luz LED+

Módulos Piezomed Classic & Plus



Módulo Piezomed Classic consta de:

- > Módulo
- > Potencia 18W
- > Pieza de mano sin luz SA-40 con cable de 1,8 m
- > Soporte del micromotor y varilla de suero
- > Cable de red y fuente de alimentación
- > Cambiador de insertos
- > 6 Líneas de irrigación

SA-430 M

con cable de 1,8 m
REF 90000349

3.885.-

Módulo Piezomed Plus consta de:

- > Módulo
- > Potencia 24W
- > Pieza de mano con luz SA-40 L con cable de 1,8 m
- > Soporte del micromotor y varilla de suero
- > Cable de red y fuente de alimentación
- > Cambiador de insertos
- > 6 Líneas de irrigación

SA-435 M

con cable de 1,8 m
REF 90000350

4.987.-

precios recomendados IVA no incluido

Accesorios para Módulo Piezomed



Cable de 1,8m
Luz LED+
Detección automática del inserto
Cambiador de insertos



Pieza de mano Piezomed SA-40 L
para SA-435 M
REF 30392000 **1.624.-**



Cable de 3,5m
Luz LED+
Detección automática del inserto
Cambiador de insertos



Pieza de mano Piezomed SA-40 L
para SA-435 M
REF 30392001 **1.747.-**



Cable de 1,8m
Sin Luz
Cambiador de insertos



Pieza de mano Piezomed SA-40
para SA-430 M
REF 30408000 **1.335.-**

Accesorios para Módulo Piezomed



Tubos de irrigación desechables
con interruptor en Y

2,2 m (6 uds.)
REF 08072750

70.-

3,5 m (6 uds.)
REF 08041710

76,75.-

Unidad Piezoquirúrgica

piezomed



Adaptado al Nuevo **Reglamento Europeo sobre Dispositivos Médicos** (MDR Mayo 2021)

Piezomed, su unidad piezoquirúrgica con anillo de luz LED+

Piezomed facilita el trabajo del cirujano, ya que gracias a la innovadora tecnología ultrasónica, actúa con gran precisión sobre la sustancia ósea exclusivamente. El tejido blando circundante permanece intacto.

Un alivio notable también para el paciente:

¡Menos dolor, y una curación más rápida!

- > Reconocimiento automático del inserto
- > Innovador anillo LED+
- > Extremadamente potente y rápido
- > Potencia de corte mejorada
- > Refrigeración eficaz
- > Limpieza perfecta
- > **12 meses de garantía**

led+ con luz LED+

Piezomed SA-320



Piezomed consta de:

- > Unidad de control (220 – 240 V)
- > Pedal de control S-N1 o pedal inalámbrico opcional S-NW
- > Pieza de mano con cable de 1,8 m o pieza de mano con 3,5 m cable y clips
- > Set de tubos de spray
- > Cable de red
- > Soporte del micromotor y varilla de suero
- > Cambiador de insertos
- > Caja de esterilización
- > Kit de insertos »Bone«

SA-320 con pedal S-N1



con cable de 1,8 m
REF 30078000

8.088.-

SA-320 + SPI +



Pedal inalámbrico S-NW
con cable de 1,8 m
REF 30078005

8.548.-



con cable de 3,5 m
REF 30078001

8.213.-

precios recomendados IVA no incluido

Accesorios

para Piezomed SA-320



Pieza de mano
con cable de 1,8 m incl. 5 clips
REF 06985000 2.109.-



Pieza de mano
con cable de 3,5 m incl. 10 clips
REF 07159200 2.131.-



Pedal de control inalámbrico S-NW
con llave SPI
REF 30264001 1.248.-



Pedal de control con cable S-N1
REF 07004400 665.-

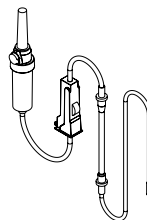
Estribo para pedal de control SN-1
REF 04653500 11,55.-



Llave SPI
válido para:
Implantmed SI-923 (2011)
Elcomed SA-310
Piezomed SA-320
REF 07795800 392.-

Accesorios

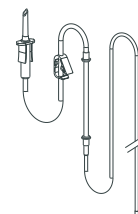
para Piezomed SA-320



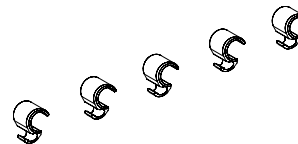
Set de tubos de spray
desechables, 6 pcs, 2,2 m
REF 04363600 69.-



Set de tubos de spray
desechables, 6 pcs, 3,8 m
REF 04364100 81.-



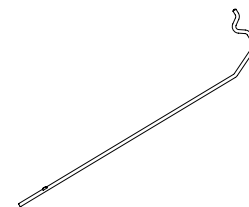
Set de tubos de spray
esterilizables, 2,2 m
REF 04719400 90.-



Clips 5 pcs
REF 06290600 12,60.-



Soporte para suero
REF 04005900 27,30.-



Accesorios

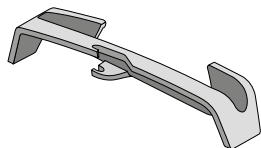
para Piezomed SA-320



Limpiador de toberas

REF 00636901

9,08.-



Soporte del micromotor

REF 06177800

39,90.-



Caja de esterilización

REF 07172900

224.-



Módulo del LED

REF 06205600

224.-

Accesorios

para Piezomed SA-320



**Maletín de transporte
con troquelado para SI-923**

REF 07945930

437.-



**Maletín de transporte con
troquelado para Piezomed**

REF 04013602

191.-



**Maleta de transporte Trolley con
ruedas y con troquelado para
Piezomed**

REF 04013601

368.-

Insertos para Piezomed SA-320



Cambiador de insertos

REF 06276700

97.-



Caja para insertos

REF 07134900

81.-



Kit de insertos »Bone«

Consta de:

B1, B2R, B2L, B3, B4, B5

REF 07173100

1.044.-

Insertos para Piezomed SA-320



Kit de insertos »Paro«

Consta de:

P1, P2RD, P2LD

REF 07173400

460.-



Kit de insertos »EX«

Consta de:

EX1, EX2

REF 07173500

325.-



Kit de insertos Sinus »SPECIAL«

Consta de:

S1, S2, S3, S4, S5

REF 07173200

733.-



Kit de insertos »Endo«

Consta de:

R1D, R2RD, R2LD, R3D, R4RD, R4LD

REF 07173300

822.-



**Kits de Insertos
»Implant/Crestal A«**

Consta de:

I1, I2A, I3A, I4A, Z25P, Z35P

REF 07997090

1.444.-



**Kits de Insertos
»Implant/Crestal P«**

Consta de:

I1, I2P, I3P, I4P, Z25P, Z35P

REF 07997110

1.444.-

Insertos para Piezomed SA-320



Inserto B1
REF 05530100 **191.-**

Inserto de engranaje fino para cortes de sierra precisos, con apenas pérdida ósea durante la extracción de injertos óseos.



Inserto B2R
REF 06958600 **191.-**

Inserto con engranaje fijo para los cortes de sierra horizontal, con poca pérdida ósea en zonas de difícil acceso. Curvado hacia la derecha.



Inserto B2L
REF 05544400 **191.-**

Inserto con engranaje fijo para los cortes de sierra horizontal, con poca pérdida ósea en zonas de difícil acceso. Curvado hacia la izquierda.



Inserto B3
REF 05542100 **161.-**

Inserto afilado para el modelado y contorneado de la superficie ósea, así como la recogida de virutas óseas.

Insertos para Piezomed SA-320



Inserto B4
REF 05543800 **161.-**

Escoplo afilado para el ranurado de la cresta maxilar.



Inserto B5
REF 05534500 **161.-**

Escoplo afilado para la recogida de virutas óseas y desprendimiento del colgajo óseo.



Inserto B6
REF 07022500 **213.-**

Sierra especial para cortes de sierra precisos y profundos en tiempo récord. También resulta idónea para la separación de raíces del diente, así como extracciones de ápices radiculares (apicectomías).



Inserto B7
REF 07022600 **213.-**

Sierra especial para cortes de sierra precisos y aun más profundos en tiempo récord. También resulta idónea para la separación de raíces del diente, así como extracciones de ápices radiculares (apicectomías).

Insertos

para Piezomed SA-320



Inserto S1

REF 05542900

161.-

Inserto diamantado para la preparación de un injerto óseo en caso de elevación de seno maxilar lateral, así como alargamiento de corona.



Inserto S2

REF 05534700

161.-

Inserto con bola diamantada para la preparación de un injerto óseo en caso de elevación de seno maxilar lateral, así como alargamiento de corona.



Inserto S3

REF 05508200

139.-

Inserto para el desprendimiento atraumático de la membrana de Schneider. Tres bocas de salida de spray protegen la membrana mediante una película refrigerada.



Inserto S4

REF 05542300

139.-

Inserto con cantos redondeados para el desprendimiento atraumático de la membrana de Schneider.

Insertos

para Piezomed SA-320



Inserto S5

REF 05542800

139.-

Inserto con cantos redondeados para el desprendimiento atraumático de la membrana de Schneider.



Inserto R1D

REF 05975200

139.-

Inserto diamantado recto para la preparación retrógrada del canal radicular.



Inserto R2RD

REF 05991000

139.-

Inserto diamantado ligeramente curvado hacia la derecha para la preparación retrógrada del canal radicular.



Inserto R2LD

REF 05999400

139.-

Inserto diamantado ligeramente curvado hacia la izquierda para la preparación retrógrada del canal radicular.

Insertos

para Piezomed SA-320



Inserto R3D

REF 05998800

139.-

Inserto diamantado angulado para la preparación retrógrada del canal radicular.



Inserto R4RD

REF 06005000

139.-

Inserto diamantado fuertemente curvado hacia la derecha para la preparación retrógrada del canal radicular.



Inserto R4LD

REF 06004700

139.-

Inserto diamantado fuertemente curvado hacia la izquierda para la preparación retrógrada del canal radicular.



Inserto P1

REF 06067700

139.-

Inserto de punta desarrollada para la eliminación de masas que se han formado en la región subgingival. Es especialmente apropiada para el tratamiento de cavidades periodontales profundas.

Insertos

para Piezomed SA-320



Inserto P2RD

REF 06061700

161.-

Inserto de punta diamantada curvada hacia la derecha para el desbridamiento paradontal. Especialmente adecuado para el alisado abierto de raíces.



Inserto P2LD

REF 06061800

161.-

Inserto de punta diamantada curvada hacia la izquierda para el desbridamiento paradontal. Especialmente adecuado para el alisado abierto de raíces.



Inserto EX1

REF 06069300

161.-

Inserto para la extracción dental cuidadosa para conservar el hueso alveolar.



Inserto EX2

REF 06071100

161.-

Inserto para la extracción dental cuidadosa para conservar el hueso alveolar.

Insertos

para Piezomed SA-320

Preparación del lecho del implante y elevación del seno maxilar crestal



Inserto I1

REF 07786800

181.-

Inserto diamantado con marcas de profundidad para la preparación piloto orientada al eje.



Inserto I2A

REF 07797800

312.-

Inserto para la preparación progresiva del lecho del implante (de 2 a 3 mm) hasta la profundidad deseada.

A = Zona anterior



Inserto I2P

REF 07788800

312.-

Inserto para la preparación progresiva del lecho del implante (de 2 a 3 mm) hasta la profundidad deseada.

P = Zona posterior

Insertos

para Piezomed SA-320

Preparación del lecho del implante y elevación del seno maxilar crestal



Inserto I3A

REF 07885600

324.-

Inserto para la preparación progresiva del lecho del implante (de 2 a 3 mm) hasta la profundidad deseada.

A = Zona anterior



Inserto I3P

REF 07887000

324.-

Inserto para la preparación progresiva del lecho del implante (de 2 a 3 mm) hasta la profundidad deseada.

P = Zona posterior



Inserto I4A

REF 07889400

338.-

Inserto para la preparación del lecho del implante (4 mm) hasta la profundidad deseada.

A = Zona anterior



Inserto I4P

REF 07889500

338.-

Inserto para la preparación del lecho del implante (4 mm) hasta la profundidad deseada.

P = Zona posterior

Insertos

para Piezomed SA-320

Preparación del lecho del implante y elevación del seno maxilar crestal



Inserto Z25P

REF 07785600

204.-

Inserto diamantado para la ampliación del orificio piloto (hasta 2,5 mm de diámetro) en la zona cortical.

Inserto diamantado con suministro interno de refrigerante para la preparación del suelo del seno maxilar y para la elevación de la membrana de Schneider por vía crestal mediante el uso del flujo del refrigerante.



Inserto Z35P

REF 07980600

217.-

Inserto diamantado para la ampliación del orificio piloto (hasta 3,5 mm de diámetro) en la zona cortical.

Inserto diamantado con suministro interno de refrigerante para la preparación del suelo del seno maxilar y para la elevación de la membrana de Schneider por vía crestal mediante el uso del flujo del refrigerante.

Notas

Unidad de medición de la estabilidad del implante

Osstell IDX



Conozca la estabilidad del implante

Osstell IDX es un sistema rápido, no invasivo y fácil de usar para determinar la estabilidad del implante y evaluar el proceso de osteointegración para conseguir un tratamiento seguro en el mínimo tiempo.

- > Evalúe la estabilidad del implante y controle su osteointegración.
- > Almacene los datos del paciente y los resultados directamente en el Osstell IDX.
- > Extraiga datos, comparta archivos y analice resultados a través del portal Osstell Connect.
- > Reduzca los tiempos de tratamiento.
- > Evite rechazos en los pacientes de alto riesgo.
- > Servicio y soporte remoto.
- > **24 meses de garantía en la unidad** y 12 meses de garantía en la sonda

Osstell IDX



Coefficiente de estabilidad del implante
(ISQ, Implant Stability Quotient)

**AVALADO POR MÁS DE
1.200 ESTUDIOS CIENTÍFICOS**

Osstell IDX
REF OS101000

5.303.-

Unidad de medición de la estabilidad del implante

Osstell BEACON

Fácil   

Conozca la estabilidad del implante

Osstell Beacon es un sistema rápido, no invasivo y fácil de usar para determinar la estabilidad del implante y evaluar el proceso de osteointegración para conseguir un tratamiento seguro en el mínimo tiempo.

Osstell Beacon le indica el momento en el que un implante está preparado para la carga en cuestión de segundos.

- > Evalúe la osteointegración y determine la estabilidad del implante
- > Reduzca el tiempo de tratamiento y trate mejor a los pacientes en riesgo
- > Óptima facilidad de uso y mediciones intuitivas de ISQ
- > Codificación por colores para la fácil integración de los valores ISQ
- > Extraiga datos, comparta archivos y analice los datos del implante y del tratamiento con Osstell Connect
- > **24 meses de garantía**

Osstell BEACON



Fácil   

Coefficiente de estabilidad del implante
(ISQ, Implant Stability Quotient)

**AVALADO POR MÁS DE
1.200 ESTUDIOS CIENTÍFICOS**

Osstell Beacon

REF OS103000

2.953.-

Accesorios para Osstell



Sonda de medición con cable
REF 07721100 **496.-**



Base del SmartPeg (1 pc)
REF 07460300 **27,30.-**



TestPeg
REF 07849900 **51.-**



Cargador batería Osstell IDx
REF OS100613 **100.-**

Notas

Osstell SmartPegs



¡Máxima seguridad en cada medición!

Los SmartPegs son pequeños pasadores de aluminio fabricados con técnicas de precisión que se incorporan para realizar mediciones en el implante. Se colocan con gran facilidad y solo ocupan un pequeño espacio en la boca del paciente.

Los SmartPegs junto con los productos de medición de la Osteointegración de Osstell le proporcionarán máxima seguridad en cada medición. Están previstos exclusivamente para un solo uso y se encuentran disponibles para diferentes sistemas de implantes.

- > Fabricados en aluminio blando, para evitar el riesgo de dañar la rosca interna del implante.
- > Su diseño es el original, que se usó cuando fue desarrollado y validado el valor ISQ.
- > Avalado por más de 1.200 estudios científicos.

Osstell SmartPegs



LOS ÚNICOS CIENTÍFICAMENTE VALIDADOS* COMO COMPATIBLES CON LOS EQUIPOS OSSTELL

* Por estudios clínicos o científicos independientes.

Coefficiente de estabilidad del implante (ISQ, Implant Stability Quotient)

AVALADO POR MÁS DE 1.200 ESTUDIOS CIENTÍFICOS

DISPONIBLES TODOS LOS SMARTPEGS DE OSSTELL

Pack 5 SmartPegs de Osstell **120.-**



Escanee este código QR con su smartphone o tablet y acceda directamente al buscador de Smartpegs

Unidad de mantenimiento

assistina^{TWIN}



Lubricación en 10 segundos, con Assistina TWIN

Ahora los tiempos de espera durante el proceso de lubricación son ya cosa del pasado. Es la primera unidad de mantenimiento que está equipada con dos cámaras de procesamiento que pueden utilizarse de forma alterna y que, en consecuencia, permiten cargar instrumentos de forma ininterrumpida.

Lubricación en tiempo récord. Nunca hasta ahora los instrumentos habían podido mantenerse de forma tan rápida e intensa como con la nueva Assistina TWIN. Gracias a la innovadora tecnología de pulverización de aceite, la unidad es capaz de procesar hasta 360 instrumentos por hora.

La solución ideal para cualquier clínica.

- > Lubricación con W&H Service Oil F1, MD-302
- > Limpieza de los conductos de spray (agua y aire) con W&H Activefluid MC-302
- > Manejo sencillo gracias al sistema de dos cámaras
- > Un tiempo de proceso corto de tan solo 10 segundos
- > Aspiración de los aerosoles con filtro HEPA
- > **12 meses de garantía**

Assistina Twin



Assistina TWIN consta de:

- > REF 02697000 Manguera de conexión del aire de 2 m
- > REF 07477500 Adaptador de red
- > REF 07484000 TWIN Care Set

Assistina TWIN MB-302

REF 30310000 **2.880,-**

Accesorios para Assistina Twin



Ventana corrediza
REF 07477200 **75.-**



Manguera de conexión del aire 2 m
REF 02697000 **95.-**



Cubierta del compartimento del cartucho
REF 07479500 **64.-**



Cubierta del compartimento del filtro
REF 07479300 **64.-**

Accesorios para Assistina Twin



Adaptador HPI
REF 07477400 **189.-**



Adaptador de red
REF 07477500 **178.-**



Adaptador RM
REF 06395100 **116.-**



Twin Care Set
consta de:
> W&H Activefluid, MC-302
> W&H Service Oil F1, MD-302
> Filtro HEPA
REF 07484000 **119.-**



Adaptador ISO
REF 06422600 **219.-**

Unidad de mantenimiento

assistina



Unidad de mantenimiento Assistina 301 PLUS

Para limpieza interior automática y lubricación de piezas de mano y contra-ángulos, turbinas, micromotores de aire, scalers de aire, así como piezas de mano y contra-ángulos quirúrgicos.

- > Simple y eficiente
- > Alarga la vida útil de sus instrumentos
- > Lubricación de las piezas internas con W&H Service Oil F1
- > Limpieza de los conductos de spray (agua y aire) con líquido de limpieza W&H
- > Secado con aire comprimido
- > **12 meses de garantía**

Assistina 301 plus



Set Assistina 301 plus consta de:

- > REF 00030140 Assistina 301 plus
- > REF 02680500 set de mantenimiento
- > REF 02685000 adaptador básico

REF 00030125

1.504.-

Accesorios

para Assistina 301 plus



Service Oil F1 W&H

MD-500 (botella, 500 ml)

REF 02675910 **67.-**



Lquido de limpieza W&H

MC-1000 (1000 ml)

REF 02680200 **35.-**



Set de mantenimiento,

consta de:

> MD-500 Service Oil F1 W&H

> MC-1000 lquido de limpieza W&H

REF 02680500 **99.-**



Manguera de conexin del aire 2 m

REF 02697000 **95.-**



Filtro

para Assistina 301 plus

REF 02670500 **51.-**

Accesorios

para Assistina 301 plus



Sistema de sujecin FG (W&H, Sirona)

para contra-ngulos y pieza de manos

REF 02693000 **101.-**



Adaptador Assistina Borden

REF 07014500 **159.-**



Junta tcnica, adaptador RM/ISO

(3 pcs)

REF 02695700 **10,22.-**



Adaptador bsico incluido en el paquete base de accesorios

Assistina, para turbinas o adaptadores con conexin fija de 4 vas (con o sin luz)

REF 02685000 **71.-**



Filtro de aire

REF 02675200 **22,05.-**

Para los acoplamientos KaVO Multiflex® 465 RN y Bien Air Unifix-Traplite 104.23.05. se puede utilizar el adaptador bsico REF 02685000. Para otros productos, por favor, consulte con su fabricante.

Accesorios

para Assistina 3x3 y 3x2



W&H Activefluid, MC-1100

1 cartucho

REF 06691600

27,27-

Aceite de servicio F1 de W&H, MD-

200, 1 cartucho

REF 06691500

32,95-

W&H Activefluid, MC-1100

caja de cartón (6 cartuchos)

REF 06872300

154.-

Aceite de servicio F1 de W&H, MD-

200, 1 caja de cartón (4 cartuchos)

REF 06872200

131.-

Notas

Adaptadores Assistina 3x3 / 3x2 y Twin para turbinas



Adaptador RM/ISO

REF 06257600

196.-



Adaptador Borden 2(3) vías para turbinas con conexión fija

REF 02083500

95.-

Adaptadores Assistina 3x3 / 3x2, Twin y 301 plus para contra-ángulos y piezas de mano



Para Sirona T1 Classic

REF 02691000

210.-



Para contra-ángulos con cabezales extraíbles

REF 02679000

115.-

Adaptadores Assistina 3x3 / 3x2, Twin y 301 plus para turbinas



Para los todos productos W&H con sistema Roto Quick

REF 02690400

195.-



Para turbinas con conexión Multiflex®

REF 04713200

106.-



Para Sirona T1, T2, T3

REF 02692000

206.-

Aceite de servicio

f1 service
oil



Aceite sintético y de alta pureza Service Oil F1

Desarrollado especialmente para el mantenimiento de turbinas, piezas de mano y contra-ángulos, instrumentos de cirugía, scalers y micromotores de aire de W&H.

- > Alarga la vida útil de los instrumentos
- > Elevada tolerancia a diversos materiales
- > Resistente a la esterilización
- > Extraordinariamente eficaz

Service Oil F1



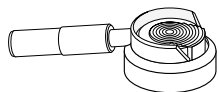
Botella de aceite, caja de 6 botellas

MD-400 (400 ml, 6 pcs)

REF 10940021

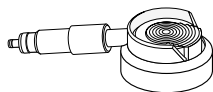
216.-

Boquillas



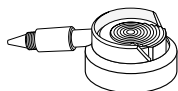
Para contra-ángulos
y piezas de mano

REF 02038200 **10,24.-**



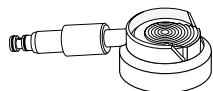
Para turbinas, micromotores
y scalers de aire W&H
con conexión Roto Quick

REF 02229200 **10,24.-**



Para turbinas y micromotores
de aire con conexión fija

REF 02036100 **10,24.-**



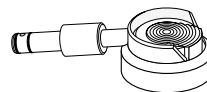
Para productos
con conexión Multiflex®

REF 04396100 **13.-**

Las boquillas se deben guardar y usar para
las botellas de aceite que se sigan comprando.

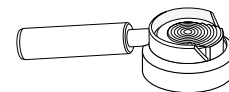
precios recomendados IVA no incluido

Boquillas



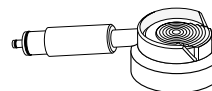
Para turbinas Alegra
con conexión Sirona®

REF 05908000 **13.-**



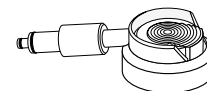
Para turbinas Alegra
con conexión NSK Mach®

REF 05773300 **13.-**



Para turbinas Alegra
con conexión Bien Air Unifix®

REF 05772000 **13.-**



Para turbinas Alegra
con conexión NSK QD-J®

REF 05907800 **13.-**

Las boquillas se deben guardar y usar para
las botellas de aceite que se sigan comprando.

precios recomendados IVA no incluido

Esterilizadores Clase B

lisa



Esterilizadores a vapor de agua de W&H Lisa Clase B, para la esterilización segura de productos sólidos, huecos y porosos conforme a la norma EN 13060.

- > La pantalla táctil en color de gran nitidez permite una navegación intuitiva a través de una estructura de menús inteligente que facilita su uso
- > Tecnología EliSense para optimizar el flujo de trabajo diario mediante indicadores LED y pantalla táctil
- > Tecnología EliTrace para la trazabilidad del proceso de esterilización desde el instrumento hasta el usuario
- > Elevado nivel de seguridad adicional a través de Wi-Fi y aplicaciones móviles para la monitorización remota en tiempo real
- > Alta eficiencia gracias a la tecnología Eco Dry + patentada para reducir el tiempo de ciclo (30 minutos con una carga media de 2 kg)
- > Ciclo rápido para las piezas de mano
- > Gran ergonomía gracias a su nuevo diseño
- > Inicio de ciclo programable
- > Válvula automática de llenado de agua
- > Tamaños de cámara, 17 ó 22 Litros
- > **24 meses de garantía o 2.000 ciclos**

Lisa – Esterilizadores Clase B



Lisa VA 131 2019, consta de:

- > Porta bandeja giratorio
- > 5 bandejas de aluminio
- > Manguera de vaciado
- > Soporte de bandeja
- > Lápiz de memoria USB de 8 GB
- > Herramienta de apertura de puerta
- > Test de fábrica

Lisa 17

17 litros de capacidad

REF 19931180

9.058.-

Lisa 22

22 litros de capacidad

REF 19932180

9.379.-

Esterilizadores Clase B

lara



Esterilizadores a vapor de agua de W&H Lara tipo B, para la esterilización segura de productos sólidos, huecos y porosos conforme a la norma EN 13060.

- > Fácil manejo gracias a la pantalla táctil en color para una navegación intuitiva a través de la estructura de menús inteligente
- > El esterilizador más potente de su categoría
- > Incremento personalizado de la eficiencia gracias al «Ciclo Rápido» (solo en modelo 22 L)
- > Portabandejas especial con capacidad extra (solo en modelo 22 L)
- > Documentación electrónica gracias a la memoria USB de alta capacidad para las grabaciones automáticas de todos los ciclos
- > Diseño ergonómico
- > Tamaños de cámara, 17 ó 22 Litros
- > **24 meses de garantía o 2.000 ciclos**

Lara – Esterilizadores Clase B



Lara, consta de:

- > Porta bandeja giratorio
- > 5 bandejas de aluminio
- > Manguera de vaciado
- > Soporte de bandeja
- > Lápiz de memoria USB de 8 GB
- > Herramienta de apertura de puerta
- > Test de fábrica

Lara 17

17 litros de capacidad
REF 19941120

7.006.-

Lara 22

22 litros de capacidad
REF 19942129

7.950.-

Esterilizadores Clase B

lina



Esterilizadores a vapor de agua de W&H Lina Clase B, para la esterilización segura de productos sólidos, huecos y porosos conforme a la norma EN 13060.

- > Ciclo rápido ECO-B para cargas pequeñas de todo tipo (máx. 2 kg)
- > Práctico teclado para navegar fácilmente por todas las opciones de esterilización
- > Sistema patentado de filtrado y separación de agua
- > Filtro de polvo incorporado
- > Posibilidad de programar y retrasar el ciclo
- > Analizador de la calidad del agua
- > Kit conexión de agua
- > Grabación de ciclo digital automática en una memoria USB
- > **24 meses de garantía o 2.000 ciclos**

Lina – Esterilizadores Clase B



Lina consta de:

- > Porta bandeja giratorio
- > 3 bandejas de aluminio
- > Embudo
- > Manguera de vaciado
- > Pinza para bandejas
- > Test de fábrica
- > Lápiz de memoria USB de 8 GB

Lina RIK 17

17 litros de capacidad
REF 19951131

6.766.-

Lina RIK 22

22 litros de capacidad
REF 19952131

7.386.-

precios recomendados IVA no incluido

Trazabilidad & Documentación

Accesorios para todos los esterilizadores de W&H



Impresora de etiquetas LisaSafe,
REF 19721100 **854.-**



Pack de trazabilidad LisaSafe-Zebra
lector de código barras Universal 128 bit, 6300 etiquetas, 3 cintas de impresión de cera/resina extra resistente, kit de conexión para esterilizadores Lisa 300/ 500/ MB, Lina, Lina RIK y Lara
REF 1972110X **1.579.-**



NUEVA impresora de etiquetas LisaSafe-Godex
para Lisa VA, Lara y Lina RIK
REF 19721109 **855.-**

Trazabilidad & Documentación

Accesorios para todos los esterilizadores de W&H



Seal²
unidad selladora para bolsas, con soporte porta rollos doble. Realiza sellados de 12 mm de ancho.
1 año de garantía
REF 19722101 **743.-**



SealVal²
unidad selladora para bolsas, con soporte porta rollos doble. El dispositivo supervisa, guarda y muestra los datos y los resultados del proceso de sellado para la validación. Realiza sellados de 12 mm de ancho.
1 año de garantía
REF 19722103 **1.344.-**

Cuchilla selladora
REF A810028X **47,68.-**



Kit consumible etiquetas LisaSafe
2 rollos de 2100 etiquetas y 2 cintas de impresión de cera/resina
REF A810500X **101.-**



Lector de códigos de barras
REF 19721132 **222.-**

Opciones de trazabilidad

Notas



Rollo de papel térmico para Sprint

REF A810504X

6,81.-



Rollo de papel normal, 57 mm para Print

REF A700140X

4,45.-

Rollo de papel doble, 57 mm para Print

REF A700141X

5,57.-



Kit receptor WiFi (USB dongle)

para Lisa 17 & 22

REF 19721121

184.-



Kit de conexión LisaSafe

Cable de conexión USB +
1 rollo de 2.100 etiquetas +
1 cinta de cera/resina+
instrucciones de activación del código

REF 19721123

63.-

Bandejas y porta bandejas

Accesorios para todos los esterilizadores de W&H



Porta bandeja giratorio
para 3 cassetes estándar

**Para Lisa 517, Lisa 317,
Lina 17 y Lisa 17**
REF F523008X **81.-**

**Para Lisa 522, Lisa 322,
Lina 22 y Lisa 22**
REF F523009X **86.-**



Porta bandeja giratorio
para 2 cassetes

Lisa MB17
REF F523013X **89.-**

Lisa MB22
REF F523014X **96.-**



Porta bandeja giratorio
para 2 cassetes

**Para Lisa 517, Lisa 317,
Lina 17 y Lisa 17**
REF F523016X **81.-**

**Para Lisa 522, Lisa 322,
Lina 22 y Lisa 22**
REF F523017X **86.-**



Porta bandeja giratorio
3 cassetes estándar

Lisa MB17
REF F523002X **67.-**

Lisa MB22
REF F523006X **73.-**



Porta bandeja giratorio

Para Lisa 17 I y Lara 17 I
REF F523031X **76.-**

Para Lisa 22 I y Lara 22 I
REF F523032X **76.-**



Porta bandeja giratorio
para 3 porta bandejas anchos y
2 porta bandejas o
3 cassetes

Para Lisa 22 I, Lara 22 I y Lina 22 I
REF F523035X **87.-**



Porta bandeja giratorio
para 6 porta bandejas o 3 cassetes

Para Lisa 17 I, Lara 17 I y Lina 17 I
REF F523033X **76.-**

Para Lisa 22 I, Lara 22 I y Lina 22 I
REF F523034X **76.-**



Porta bandeja giratorio
para 6 porta bandejas o 1 cassette de
hasta 130mm de altura

**Lisa VA131 2015 y 2019,
Lara, Lina RIK-1**
REF F523041X **83,42.-**

Bandejas y porta bandejas

Accesorios para todos los esterilizadores de W&H



**Para Lisa MB17, Lisa 517, Lisa 317,
Lina 17 y Lisa 17**

Bandeja de aluminio anodizado,
perforado

REF F523204X **28,38.-**



Para Lisa 2019 y Lara 22 L

solo con bandejas REF F523035X

REF F523211X **37,45.-**



Test Bowie & Dick

1 test (Bowie)

REF T800002X **11.-**



Pinza para bandejas

REF F523001X **20,43.-**

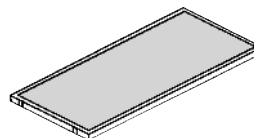


Paquete de test Helix

1 test y 250 tiras de ensayo (Browne)

REF T800205X **222.-**

Otros consumibles y accesorios



Filtro antipolvo largo

para Lisa 500, Lisa 300,
Lina, Lina Pro y Lisa 17 & 22

REF F364502X **15,89.-**

**Filtro antipolvo corto para
Lisa 2019, Lara y Lisa VA2019**

Lina RIK

REF F364511X **13.-**

Kit consumibles 400/800 ciclos

para Lisa VA131 (2 filtros antipolvo,
2 filtros bacteriológicos, 1 junta de la
puerta)

REF X050326X **116.-**

Kit consumibles 400/800 ciclos

para Lisa VA2019, Lara y Lina RIK
(2 filtros antipolvo, 2 filtros
bacteriológicos, 1 junta de la puerta)

REF X050328X **115.-**



Filtro bacteriológico

para todos los esterilizadores W&H

REF W322400X **27,24.-**



Junta de la puerta NEGRA

para Lisa MB

REF F460503X **37,45.-**



Junta de la puerta GRIS OSCURO

para Lisa 500, Lisa 300, Lina y
Lisa 17 & 22

REF F460504X **40,87.-**

Tratamientos de agua

Accesorios para todos los esterilizadores de W&H



Destilador de agua

destilador de agua corriente con capacidad de 4 litros

REF 19723101 **402.-**



Primo

dispositivo para medir la calidad del agua

(pureza y conductividad)
REF A800502X **137.-**



Filtro de carbón activo

para Dist, 12 pcs

REF H802011X **22,70.-**



Cartucho de resina

para Demin 20, 2 sustituciones

REF A812000X **190.-**



Descalcificador

para Dist
500g

REF H802010X **20,43.-**



Tanque de agua

para Dist

REF A811017X **26,10.-**



Embudo para Lina, Lisa 500 & 300

REF F540903X **12,48.-**



Manguera de vaciado

con acoplamiento rápido

REF S230900X **12,48.-**

Tratamientos de agua

Accesorios para todos los esterilizadores de W&H



Osmo (relleno automático)

suministro de gran cantidad de agua para varios esterilizadores
REF 19721134 **1.362.-**



Kit de mantenimiento completo

REF A813053X **603.-**



Cartucho de filtro de carbono

REF A813027X **64.-**



Kit de mantenimiento del cartucho de filtro

REF A813030X **131.-**



Cartucho de filtro de resina

REF A813028X **84.-**



Membrana osmótica

REF A813029X **481.-**

precios recomendados IVA no incluido

Tratamientos de agua

Accesorios para todos los esterilizadores de W&H



Multidem C27

Suministro de agua para W&H y otras marcas de esterilizadores
REF 19723112 **450.-**



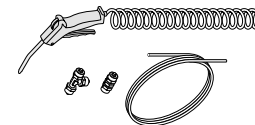
Cartucho para Multidem C27

REF A812016X **224.-**



Kit de conexión de agua Lina

para el llenado y el vaciado automático de Lina desde el Multidem y Osmo
REF X051110X **137.-**



Kit de pistola pulverizadora

REF A812018X **93.-**

precios recomendados IVA no incluido

Unidades de laboratorio

perfecta



Unidad de laboratorio Perfecta 300/600

Materiales diversos, exigencias elevadas, requisitos previos en constante cambio, éste es el pan de cada día de los técnicos dentales.

Con Perfecta tendrá a mano un dispositivo de laboratorio potente y de aplicación variable. Con él podrá hacer realidad, sin ningún esfuerzo, tanto sus expectativas como las de sus clientes.

- > Ahorro de tiempo gracias a la función de soplado (Perfecta 600)
- > Manejo ergonómico a través del elemento de mando
- > Todas las funciones y estados de funcionamiento a la vista
- > Modos automáticos
- > Amplia gama de velocidades y torque:
 - 1.000 – 40.000 r.p.m. / 5,5 Ncm (Perfecta 300)
 - 1.000 – 50.000 r.p.m. / 7,8 Ncm (Perfecta 600)
- > **24 meses de garantía**

Perfecta 300 está también disponible en la versión »E-type«:

Motor eléctrico LA-3E con acoplamiento ISO

véase página 192

Perfecta 300



Equipo completo con unidad de control (230 V), cable de red, pieza de mano con motor, soporte para pieza de mano y elemento de mando para unidades de control de sobremesa y rodilla (opcional en la unidad de control de pie).

Unidad de control de sobremesa

LA-323 T (230 V)

REF 14933000

1.713.-

Unidad de control de pie

LA-323 F (230 V)

REF 14933200

1.479.-

Unidad de control de rodilla

LA-323 K (230 V)

REF 14933100

1.713.-

Perfecta 300 »E-type«



Equipo completo con unidad de control (230 V), cable de red, motor eléctrico LA-3E con acoplamiento ISO, soporte para pieza de mano y elemento de mando para unidades de control de sobremesa y rodilla (opcional en la unidad de control de pie).

**Unidad de control de sobremesa
»E-type« con motor eléctrico
LA-323 TE (230 V)**
REF 14933002 **1.356.-**

**Unidad de control de pie
»E-type« con motor eléctrico
LA-323 FE (230 V)**
REF 14933202 **1.120.-**

**Unidad de control de rodilla
»E-type« con motor eléctrico
LA-323 KE (230 V)**
REF 14933102 **1.356.-**

Perfecta 600



Equipo completo con unidad de control (230 V), cable de red, pieza de mano con motor, soporte para pieza de mano y elemento de mando para unidades de control de sobremesa y rodilla (opcional en la unidad de control de pie).

**Unidad de control de sobremesa
LA-623 T (230 V)**
REF 14936000 **2.237.-**

**Unidad de control de pie
LA-623 F (230 V)**
REF 14936200 **2.001.-**

**Unidad de control de rodilla
LA-623 K (230 V)**
REF 14936100 **2.237.-**

Accesorios

para Perfecta 300 / 600



**Elemento de mando
LA-3 D para Perfecta 300**
REF 05127000 **255.-**



**Pieza de mano con motor sin
cable LA-66**
REF 05201200 **1.172.-**



**Elemento de mando
LA-6 D para Perfecta 600**
REF 05243200 **255.-**



**Motor »E-type« sin cable
LA-3 E (sólo para Perfecta 300)**
REF 05138800 **809.-**

**Cable del motor de 1,8 m
para Perfecta 300**
REF 05114900 **147.-**

**Cable del motor de 1,8 m
para Perfecta 600**
REF 05116500 **173.-**

Notas

Unidades de laboratorio

perfecta



Unidad de laboratorio Perfecta 900

Durante el desarrollo de la gama Perfecta se ha prestado especial atención a la facilidad de manejo y al diseño ergonómico e innovador. Gracias al número de revoluciones optimizado y a la pieza de mano multiplicadora en lugar del motor de laboratorio común, Perfecta 900 resulta idóneo para el tratamiento de todo tipo de materiales, hasta óxido de circonio y otras cerámicas técnicas perfeccionadas.

- > Potente pieza de mano multiplicadora con 100.000 r.p.m.
- > Menor calentamiento del material y mayor duración de la herramienta gracias al número de revoluciones
- > Sistema estanco y aire de sellado mejorados
- > Ahorro de tiempo gracias a la función de soplado
- > Manejo ergonómico a través del elemento de mando
- > Modos automáticos
- > **24 meses de garantía**

Perfecta 900 se puede adaptar con la pieza de mano de LA-66 y el cable del motor al conjunto Perfecta 900.

Perfecta 900



Equipo completo con unidad de control (230 V), elemento de mando, cable de red, pieza de mano multiplicadora, soporte para la pieza de mano, manguera para la toma de aire, tubo flexible para la conexión de refrigerante (sólo para modelos con suministro externo de agua).

Con suministro interno de agua:

Unidad de control de sobremesa
LA-923 TT (230 V)

REF 14939300 **2.564.-**

Unidad de control de rodilla
LA-923 KT (230 V)

REF 14939400 **2.564.-**

Con suministro externo de agua:

Unidad de control de sobremesa
LA-923 T (230 V)

REF 14939000 **2.564.-**

Unidad de control de rodilla
LA-923 K (230 V)

REF 14939100 **2.564.-**

Accesorios

para Perfecta 900



**Elemento de mando
LA-9 D**

REF 05243400 **255.-**

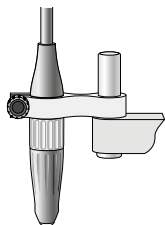


**Pieza de mano con motor sin
cable LA-66**

REF 05201200 **1.172.-**

**Cable del motor de 1,8 m para
pieza de mano con motor LA-66**

REF 05116500 **173.-**



Adaptador LA-9

para fijar la pieza de mano
multiplicadora LA-9 en fresadoras con
un diámetro de 16 o de 18 mm

REF 06319400 **150.-**



**Pieza de mano multiplicadora sin
cable LA-9**

REF 05015900 **1.317.-**

**Cable del motor de 1,8 m para
pieza de mano multiplicadora LA-9**

REF 05117800 **241.-**

Depósito de agua

REF 05401000 **217.-**

Accesorios

para Perfecta 300 / 600 / 900



**Pedal
L-NV**

REF 05038100 **161.-**



Soporte

para la pieza de mano
REF 03211500

28,35.-



Soporte

para elemento de mando

REF 05138000 **28,35.-**

Accesorios para versiones »E-type« de Perfecta 300, MF-Tectorque, MF-Perfecta



1:1, pieza de mano técnica para un trabajo técnico sencillo. Libre de mantenimiento, sistema de sujeción por giro, sólo para fresas de pieza de mano

945
REF 14124500 **625.-**

Accesorios para unidades de laboratorio

ACCESORIOS PARA MOTOR DE LABORATORIO PERFECTA 300/600/900

Punta metálica para LA-66
REF 05302600 **41,18.-**

Llave bifurcada
REF 03202800 **6,68.-**

Pinza (plana)
REF 03205500 **34,65.-**

Llave de Poroutil
REF 01125900 **8,93.-**

Amortiguador de acoplamiento
REF 03210100 **5,57.-**

**Términos y Condiciones
Generales de Venta y Servicios**

1.- GENERALIDADES

Todas y cada una de las relaciones comerciales entre empresas del grupo W&H y sus clientes se regirán por los siguientes Términos y Condiciones Generales de Venta y Servicio. Al hacer un pedido, con la entrega el Cliente reconoce estar conforme con los mismos. El contrato no incluirá ningún término o condición general que discrepe, contradiga ni complemente los términos y condiciones generales, aún con el conocimiento de ambas partes, salvo en el caso de que éstas acuerden por escrito su aplicabilidad. Si en el contrato por escrito se acuerdan términos que sean disconformes con los presentes términos y condiciones generales de venta y servicio, prevalecerán sobre éstos últimos.

2.- OFERTA, PRECIOS

Los precios publicados por W&H en la lista de precios, serán los aplicables el día en que se realice el pedido por el cliente.

Los precios anunciados por W&H serán franco fábrica, incluyen el embalaje, pero no los gastos de envío. El importe sobre el valor añadido (IVA) se calculará por separado, conforme a las disposiciones reglamentarias aplicables al día de la entrega o servicio. Las entregas y los servicios estarán sujetos a modificaciones técnicas o de otro tipo dentro de lo razonable.

3.- ENVÍO, SUMINISTRO, PROVISIÓN DE SERVICIO

Las mercancías se envían por cuenta y riesgo del Cliente; al igual que las entregas con portes pagados, independientemente del medio de transporte utilizado o de que quién elija el medio de transporte. El transporte sólo se asegura bajo solicitud expresa del Cliente, quien asumirá los gastos derivados del mismo. A menos que se indique lo contrario, el Cliente asumirá la diferencia de precios una vez que la mercancía de W&H esté lista para ser enviada. A menos que no hayan otros acuerdos, es la delegación de W&H, Wehadent Ibérica, S.L., que es el punto de provisión de servicios.

A menos que se indique lo contrario, W&H elegirá el lugar de despacho, la ruta de envío, el medio de transporte y la empresa de transporte a su criterio, sin asumir responsabilidad alguna en la selección del transporte más barato o más rápido. A menos que se indique lo contrario por escrito, las horas de entrega y los períodos de descarga indicados no serán vinculantes.

Si el Cliente proporciona el medio de transporte, asumirá la responsabilidad de su puntualidad. Cualquier demora que pueda producirse deberá notificarse a tiempo a W&H, Wehadent Ibérica, S.L. Los costes derivados de la demora correrán a cargo del Cliente.

4.- RECLAMACIÓN POR MERCANCÍA DEFECTUOSA

El Cliente deberá inspeccionar inmediatamente la mercancía y los servicios de reparación prestados por W&H, Wehadent Ibérica, S.L., en busca de posibles defectos. Las entregas incompletas o incorrectos servicios, así como los defectos aparentes, deberán notificarse por escrito a W&H, Wehadent Ibérica, S.L. en un plazo máximo de cinco días hábiles desde la recepción de la mercancía; todo defecto o error evidente deberá notificarse tan pronto como se haya identificado. La reclamación deberá indicar claramente el tipo y alcance del supuesto defecto. En el caso de no notificar dichos defectos o errores a tiempo, el envío se considerará aceptado y se excluirá la validez de dichas reclamaciones en garantía.

5.- GARANTÍAS

En el caso de que las reclamaciones por mercancía defectuosa sean correctas y se realicen en el plazo indicado, W&H, Wehadent Ibérica S.L., reparará la mercancía, concederá una reducción de su precio, entregará otra en su lugar (sustitución) o recuperará la mercancía reembolsando el precio de compra, asumiendo el coste y considerando adecuadamente los intereses del Cliente. Si W&H, Wehadent Ibérica, S.L., incumple la obligación de garantía, el Cliente tendrá derecho a rescindir el contrato sin derechos a reclamaciones adicionales. Se excluye de la garantía los defectos que proven-

gan de comportamientos dolosos o negligentes ajenos a W&H, Wehadent Ibérica, S.L.: daños en el transporte, descarga incorrecta, manipulación inadecuada, mal almacenaje, etc. Cualquier otra reclamación, en particular por daños directos o indirectos, que se presente contra W&H, Wehadent Ibérica, S.L., será excluida explícitamente en la medida que la ley lo permita.

El cumplimiento de una obligación de garantía correcta no afectará a ningún compromiso de garantía adquirido con terceros. Por consiguiente, dicho cumplimiento no prorrogará el período relativo a ningún tipo de garantía.

El periodo de garantía vendrá definido en los manuales de uso de cada uno de los productos, debido a que estos artículos son adquiridos por profesionales para integrarlos en su proceso productivo, no están sujetos a la Ley de Garantías (Ley 23/2003 de 10 de Julio, de garantías en la venta de bienes de consumo).

En el caso de ampliaciones de garantía ofrecidas en promociones especiales de W&H, Wehadent Ibérica, S.L., éste notificará por escrito al cliente el plazo adicional de garantía que tendrá ese producto, siempre y cuando se cumplan las condiciones específicas por W&H, Wehadent Ibérica, S.L.

En el caso del servicio de reparaciones, la garantía será de 6 meses en los repuestos utilizados en el servicio de la reparación realizada por W&H, Wehadent Ibérica, S.L.

6.- DEVOLUCIONES

La mercancía entregada sólo se podrá devolver con el consentimiento previo de W&H, Wehadent Ibérica, S.L. en un plazo máximo de 30 días. Si aun así se devolviese la mercancía, deberán reembolsarse a W&H, Wehadent Ibérica, S.L., todos y cada uno de los costes derivados de la devolución, siendo el Cliente quien correrá con los gastos derivados a origen. En caso que se produzca la devolución se entiende sin compromiso salvo comprobación, examen y aceptación y no permite cancelar las obligaciones de pago de manera automática. En el caso de que se acuerde que W&H, Wehadent Ibérica, S.L., aceptara la devolución de la mercancía, W&H, Wehadent Ibérica, S.L., se reserva el derecho a cargar una comisión de tramitación del 20% sobre el precio por los costes derivados del envío devuelto y, en el momento de abonar el valor de la mercancía, a deducir el importe que corresponda a su antigüedad y estado. W&H determinará el importe de dicha reducción.

7.- ARRENDAMIENTOS DE PRODUCTO

W&H, Wehadent Ibérica, S.L., se reserva el derecho de ofrecer un servicio de arrendamiento cuyo coste será informado previo envío. En todo caso el incumplimiento de los plazos de devolución de la mercancía prestada conllevará un coste adicional a determinar por W&H, Wehadent Ibérica, S.L. Todo

extravío, deterioro o rotura durante el uso del material arrendado correrá a cargo del Cliente con quien se ha acordado el servicio de arrendamiento. Las condiciones específicas y particulares para los arrendamientos, vendrán adjuntas junto con su contrato de arrendamiento, el cual deberá de ser firmado por el arrendatario para que se acepte el arrendamiento por parte de W&H, Wehadent Ibérica, S.L., estando sujeto a la disponibilidad del producto solicitado. Estas condiciones específicas y particulares, estarán también disponibles en:

www.whiberica.es/condicionesarrendamiento

8.- EXCLUSIÓN DE RESPONSABILIDAD

En caso de negligencia leve por parte de W&H, Wehadent Ibérica, S.L., o de sus agentes, se excluirá su responsabilidad. Las limitaciones de responsabilidad precedentes no serán aplicables en los casos de reclamaciones del Cliente referentes a la responsabilidad por producto defectuoso o a cualquier garantía que pueda haberse otorgado. Tampoco serán aplicables dichas limitaciones de responsabilidad en el caso de que el Cliente sufra algún daño corporal, de salud o mortal imputable a W&H, Wehadent Ibérica, S.L.

9.- PROPIEDAD INTELECTUAL

Las ofertas y los proyectos, así como las marcas, patentes, instrucciones de uso, dibujos, catálogos, diagramas y descripciones relacionados, son pro-

piedad intelectual de W&H, Wehadent Ibérica, S.L. y no se reproducirán ni se facilitarán a terceros sin el consentimiento de W&H, Wehadent Ibérica, S.L.

10.- CLÁUSULA DE EXPORTACIÓN

Cualquier reexportación por parte del Cliente fuera de España y Portugal, necesitará, en cualquier caso, el consentimiento previo y por escrito de W&H, Wehadent Ibérica, S.L.

11.- PAGO

Las facturas de las entregas de mercancía o servicios, se pagarán conforme a los acuerdos vigentes establecidos. Si entre las partes no existe ningún acuerdo escrito sobre el periodo de pago, todos los pagos de las facturas se realizarán anticipadamente al envío de la mercancía o servicio.

En el caso de producirse alguna demora en el pago, W&H, Wehadent Ibérica, S.L., podrá aplicar un cargo de interés fijo del 8% anual por cada día de mora durante los primeros 120 días, y de un 10% de interés fijo anual por cada día de mora a partir de los 121 días, sin perjuicio de las acciones legales pertinentes para recuperar el importe adeudado. Si el Cliente no actúa con la diligencia debida, si se aplican medidas legales contra el mismo, si se protesta alguno de sus cheques o letras, si los pagos son lentos o discontinuos, si el Cliente solicita procedimientos de

arreglo judicial o extrajudicialmente, si se inician procedimientos de insolvencia sobre sus activos o si se rechaza su solicitud para iniciar dichos procedimientos por falta de activos que cubran los costes, W&H, Wehadent Ibérica, S.L., tendrá derecho a solicitar el pago inmediato de todas las reclamaciones amparadas por la relación comercial, incluso aunque se hayan aceptado letras o cheques o se hayan acordado pagos aplazados.

Lo mismo se aplicará en el caso de impago por parte del Cliente o si se conocen otras circunstancias que induzcan a dudas sobre la credibilidad del Cliente. En tal caso, W&H, Wehadent Ibérica, S.L., también tendrá derecho a solicitar el pago o garantía por adelantado, aplicar la garantía prevista, rescindir el contrato y reclamar daños por incumplimiento.

La cesión de deudas por parte del Cliente de W&H, Wehadent Ibérica, S.L., a terceros, y la transferencia de derechos y deberes adquiridos con el contrato de compra firmado, solo será posible con la aprobación previa y por escrito de W&H, Wehadent Ibérica, S.L.

12.- CONSENTIMIENTO EN RELACIÓN AL REGLAMENTO GENERAL DE PROTECCIÓN DE DATOS

De conformidad con lo dispuesto en el reglamento del 25 de Mayo de 2018, de protección de datos de carácter personal, les informamos de lo siguiente:

¿Quién es el responsable del tratamiento de tus datos?

WEHADENT IBERICA, S.L.
Identidad: WEHADENT IBERICA, S.L.
Dir. postal: Calle Canónigo Tárrega, 33-Bajo - 46014 – Valencia
Teléfono: 963532020
Correo electrónico:
oficinas.es@wh.com

¿Con que finalidades vamos a tratar tus datos personales?

En WEHADENT IBERICA, S.L. vamos a tratar sus datos personales con las siguientes finalidades:

1. - Gestionar los servicios administrativos y de logística realizados por el Responsable.
- Facturación.

¿Cuál es la legitimación para el tratamiento de tus datos? La base legal para los tratamientos indicados con anterioridad es el consentimiento del interesado que previamente nos habrá otorgado a través del contrato de servicios o formulario de recogida de datos.

2.- Envío de comunicaciones comerciales sobre nuestros productos y/o servicios:

¿Cuál es la legitimación para el tratamiento de tus datos?

La base legal para los tratamientos indicados con anterioridad es el consentimiento del Interesado que previamente nos habrá otorgado a través del contrato de servicios o formulario de recogida de datos.

¿Durante cuánto tiempo vamos a mantener los datos personales?

Los datos personales serán mantenidos mientras se mantenga la vinculación con el responsable. Al finalizar los mismos, los datos personales tratados en cada una de las finalidades indicadas se mantendrán durante los plazos legalmente previstos o durante el plazo que un juez o tribunal los pueda requerir atendiendo al plazo de prescripción de acciones judiciales. Los datos tratados se mantendrán en tanto no expiren los plazos legales aludidos anteriormente, si hubiera obligación legal de mantenimiento, o de no existir ese plazo legal, hasta que el interesado solicite su supresión o revoque el consentimiento otorgado.

¿A qué destinatarios se comunicarán tus datos?

Estos datos no serán compartidos con ninguna otra empresa ajena al grupo W&H, salvo obligación legal.

¿Cuáles son tus derechos en relación con el tratamiento de datos?

Cualquier persona tiene derecho a obtener confirmación sobre la existencia de un tratamiento sus datos, a acceder a sus datos personales, solicitar la rectificación de los datos que sean inexactos o, en su caso, solicitar la supresión, cuando entre otros motivos, los datos ya no sean necesarios para los fines para los que fueron recogidos o el interesado retire el consentimiento otorgado.

En determinados supuestos el interesado podrá solicitar la limitación del tratamiento de sus datos, en cuyo caso sólo los conservaremos de acuerdo con la normativa vigente. En determinados supuestos puede ejercitar su derecho a la portabilidad de los datos, que serán entregados en un formato estructurado, de uso común o lectura mecánica a usted o el nuevo responsable de tratamiento que designe.

Tiene derecho a revocar en cualquier momento el consentimiento para cualquiera de los tratamientos para los que lo ha otorgado.

WEHADENT IBERICA, S.L. dispone de formularios para el ejercicio de derechos que pueden ser solicitados al email oficinas.es@wh.com o utilizar los elaborados por la Agencia Española de Protección de Datos o terceros. Estos formularios deberán ir firmados electrónicamente o ser acom-

pañados de fotocopia del DNI. Si se actúa por medio de representante de la misma manera deberá ir acompañado de copia de su DNI o con firma electrónica.

Los formularios deberán ser presentados presencialmente a WEHADENT IBERICA, S.L. o remitidos por correo postal o electrónico en las direcciones que aparecen en el apartado “Responsable”.

Tiene derecho a presentar una reclamación ante la Agencia Española de Protección de Datos en el supuesto que considere que no se ha atendido convenientemente el ejercicio de sus derechos. El plazo máximo para resolver es el de un mes a contar desde la recepción de su solicitud.

En el caso de producirse alguna modificación de sus datos, le agradecemos nos lo comunique debidamente por escrito con la finalidad de mantener sus datos actualizados

13.- RESERVA DE DOMINIO

La mercancía entregada pertenecerá en todo momento propiedad de W&H, Wehadent Ibérica, S.L., hasta que el Cliente cumpla íntegramente sus obligaciones y, en particular, abone el pago del precio de compra más los costes e intereses suplementarios, cargos, gastos, etc.

Si revende la mercancía, el Cliente cederá a W&H, Wehadent Ibérica, S.L.,

los cobros pendientes relacionados con la venta de cualquier mercancía que esté sujeta a la reserva de dominio. El Cliente estará obligado a registrar dicha cesión en su contabilidad mediante los asientos correspondientes y, a petición de W&H, Wehadent Ibérica, S.L., a revelar los nombres de los deudores del precio de compra, así como a indicar los importes exactos de las cuentas pendientes cedidas. La cesión deberá ser aceptada por W&H, Wehadent Ibérica, S.L. En el caso de cargas y/o impuestos pagaderos relativos a la cesión, éstos correrán a cargo del Cliente, quien indemnizará y mantendrá a W&H, Wehadent Ibérica, S.L., libre de responsabilidades al respecto. W&H, Wehadent Ibérica, S.L., tendrá derecho, en todo momento, a revelar la cesión realizada y a recaudar las cuentas pendientes cedidas.

El Cliente estará obligado a asegurar suficientemente la mercancía que esté sujeta a reserva de dominio contra los riesgos habituales, como los casos de fuerza mayor, así como a dar prueba de ello a W&H, Wehadent Ibérica, S.L., si se le exige. Por la presente, el Cliente cede a W&H, Wehadent Ibérica, S.L., las indemnizaciones de seguro que pueda percibir. Asimismo, el Cliente estará obligado a guardar la mercancía conforme a las instrucciones de W&H, Wehadent Ibérica, S.L., y a reglas deontológicas, así como a tratar la mercancía cuidadosamente mientras que ésta permanezca en reserva de

dominio. Si fuese necesario algún trabajo de mantenimiento o de inspección, el Cliente deberá llevarlo a cabo con regularidad y por cuenta propia.

14.- PRODUCTOS SANITARIO

El Cliente confirma estar al corriente de las normativas nacionales, europeas e internacionales pertinentes en materia de distribución de productos sanitarios, como el Estatuto de productos sanitarios o las Directrices sobre el sistema de vigilancia de los productos sanitarios, así como comprometerse a cumplirlas. Del mismo modo, el Cliente confirma que, de acuerdo con la normativa nacional, europea e internacional, está cualificado y autorizado para comercializar, almacenar y comprar productos sanitarios. Así mismo, se compromete a tratar los productos por medio de personal del ámbito sanitario que tengan la titulación y aptitudes exigidas.

La empresa W&H, Wehadent Ibérica SL se encuentra inscrita en el Registro Integrado Industrial de Aparatos Eléctricos y Electrónicos (RII-AEE) con el número 2913 y en el Registro Integrado Industrial de Pilas y Acumuladores (RII-PYA) con el número 1705, y se reserva el derecho de repercutir el coste de gestión de residuos históricos en las entregas de mercancía.

15.- FUERZA MAYOR

Si algún evento de fuerza mayor afec-

tase a W&H, Wehadent Ibérica, S.L., o a cualquiera de sus proveedores, W&H, Wehadent Ibérica, S.L., tendrá derecho a suspender las entregas durante el tiempo del impedimento y de disfrutar de un período de recuperación razonable, o bien a rescindir total o parcialmente el contrato, según las consecuencias que tengan dichos eventos de fuerza mayor.

Entre los eventos de fuerza mayor se cuentan los siguientes, aunque sin limitarse a ellos: cualquier efecto derivado de fenómenos naturales, como terremotos, rayos, heladas, tormentas, inundaciones; guerras, leyes, actos de autoridades, embargos, interrupciones de transporte, prohibiciones de exportación, de importación y de tránsito, restricciones de pagos internacionales, fallos de suministro de materias primas o fallos en el suministro de energía; interrupciones de negocio debidas, por ejemplo, a explosiones, incendios, huelgas, sabotajes o a cualquier otro evento que podrían prevenirse única y exclusivamente con costes excesivos y medios comercialmente poco razonables.

16.- DISPOSICIONES FINALES. FUERO Y LEY APLICABLE

Será de aplicación a la relación comercial el Código de Comercio y demás legislación mercantil española, así como en las exportaciones fuera de territorios de soberanía españo-

la la Convención de las Naciones Unidas sobre los Contratos de Venta Internacional de Mercancías. Cualquier conflicto derivado directa o indirectamente del presente contrato, se resolverá por los Juzgados y Tribunales de la ciudad de Valencia. Las entregas y los pagos se realizarán en la sede de W&H, Wehadent Ibérica, S.L.

La nulidad, total o parcial, de disposiciones individuales del contrato o de los presentes Términos y Condiciones no afectará a la validez de las disposiciones restantes. Cualquier disposición que resulte ser total o parcialmente nula será reemplazada por otra cuyo resultado económico sea el más similar al de la disposición nula.

Todas y cada una de las enmiendas y modificaciones de los contratos entre W&H, Wehadent Ibérica, S.L., y el Cliente deberán indicarse por escrito. Incluso la supresión de este requisito también se indicará por escrito.

17.- EMBALAJE RECICLAJE

En la medida en la que W&H, Wehadent Ibérica, S.L., esté obligada por ley a recuperar el embalaje de transporte y el embalaje externo, el Cliente correrá con los gastos derivados de devolver a origen el embalaje usado.

Mis datos de contacto

Mi contacto comercial

Teléfono

Email

Nº de cliente

Notas



ProService

ÚNICO SERVICIO TÉCNICO OFICIAL
AUTORIZADO PARA LA REPARACIÓN
DE **MOTORES DE CIRUGÍA W&H**

- > Presupuesto y transporte gratuitos
- > Asesoramiento técnico
- > Calidad al detalle
- > Servicio Express
- > 6 Meses de Garantía
- > Equipos de sustitución

W&H Ibérica

C/Canónigo Tárrega, 33
46014 Valencia, **España**

☎ +34 96 353 20 20

📞 +34 609 33 33 78

✉ oficinas.es@wh.com

wh.com