



Mind-Machine

HOE KIES IK EEN MIND-MACHINE?

Bij de aanschaf van een Mind-Machine moet u nadenken over de wijze waarop u de Mind-Machine wilt gebruiken. Wilt u eenvoudig selecteren uit een ruime lijst van vooraf geladen sessies die wordt meegeleverd met het apparaat of wilt u ook uw eigen sessies programmeren? Kiest u voor de mogelijkheid van het downloaden van meer sessies of voor een geavanceerd model met ingebouwde MP3 speler?

KASINA

De Kasina is momenteel het allernieuwste en meest innovatief op het gebied van licht geluid entrainment systemen. De Kasina is uniek omdat hij is voorzien van een MP3-speler en een 8 GB micro SD-kaart die meer dan 50 audiovisuele excursies met auditieve achtergronden bevat variërend van rustgevende natuurgeluiden, aangevuld met fascinerende muziek en ingesloten binaural beats, alles prachtig georkestreerd en gesynchroniseerd tot een ongelooflijke visuele ervaring. De Kasina heeft een verlicht kleuren LCD display, ingebouwde oplaadbare lithium batterij. Het is ook de meest capabele AudioStrobe decoder op de markt met 16 verschillende colormapping presets. De glazen van de lichtbril zijn voorzien van zes kleuren LED's per oog voor een nog intensere ervaring. De Multi-Color techniek van de KASINA laat een onafhankelijke controle van de verschillende licht kanalen op zowel het linker als het rechter oog zien. Een gratis Editor app voor Mac en Windows wordt meegeleverd voor het creëren van uniek sessies, een 'must have' voor iedere therapeut!



PROCYON

De PROCYON is voorzien van 3 kleuren LED systeem, digitale geluid interface, USB computer interface voor toegankelijke programmeerbaarheid van gratis te downloaden software. De PROCYON is een "State of the Art" Mind-Machine en heeft 50 ingebouwde sessies. De PROCYON wordt geleverd met een 3 kleuren lichtbril die is uitgerust met een rood, groen en blauwe LED per oog, samen goed voor ruim 16 miljoen kleurencombinaties.! De PROCYON heeft een helder digitaal geluid en is een geweldige Mind-Machine voor mensen die houden van veelkleurigheid en zeer intensieve complexe ervaringen en is een uitstekende keuze voor de ontdekkingsreiziger!



PROTEUS

De populaire Proteus is de meest betaalbare maar ook veelzijdige Mind-Machine. Gebruikers kunnen kiezen uit 50 ingebouwde sessies. De PROTEUS Mind-Machine wordt geleverd met een lichtbril met 2 kleuren LED's (rood en groen) per oog goed voor 65.000 kleurenvariëaties. Wilt u een grote verscheidenheid aan 50 sessies delen met een andere persoon op hetzelfde moment of wilt u Biofeedback combineren met uw licht & geluid sessies? Dan is de PROTEUS samen met het ThoughtStream biofeedback system en Mental Games een goede keuze.



HOE GEBRUIK IK DE MIND-MACHINE?

Het gebruik van een Mind-Machine is echt heel simpel. Selecteer een sessie naar keuze, zet de hoofdtelefoon en de lichtbril op, druk op "Play", sluit uw ogen en geniet... Tijdens de sessie hoeft u helemaal niets te doen, laat alles los en geniet gewoon met volle teugen van alle licht en geluid sensaties die u overkomen. U zult snel ervaren dat een lawine van wervelende kleuren en mysterieuze geluiden je mee voeren naar een meer vreedzame of alerte staat van welzijn.

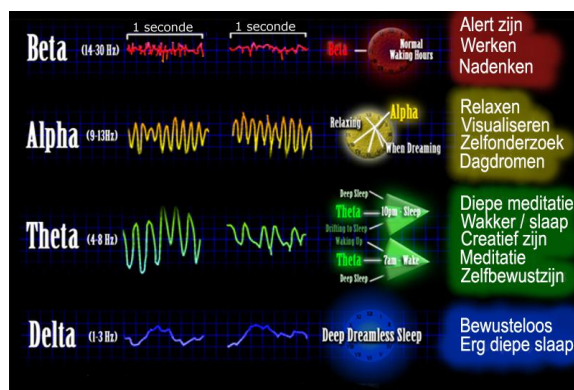
WAT DOET EEN MIND-MACHINE?

Licht en geluid stimulatie, ook wel Audio Visual Entrainment (AVE) genoemd is een krachtige stress management tool. Specifieke licht- en geluidfrequenties voeren u mee naar een zone van mentale alertheid en fysieke ontspanning. Een licht & geluid machine is een zeer effectief instrument om bijvoorbeeld uw slapeloosheid te overwinnen. Een beginnende gebruiker zal bij aanvang het beste de sessies regelmatig ondergaan om goede resultaten te kunnen boeken: voor eerste weken elke dag een sessie. Ervaart u verbetering gaat u langzaam over naar een 'onderhoudsfrequentie'. Overdrijf niet, één sessie per dag is ruim voldoende.

HOE WERKT DE MIND-MACHINE?

Het menselijk brein is onze 'computer'. Het werkt op basis van elektrische potentialen en frequenties, net als ons hart. Ons hartritme en hersengolven worden bepaald door de verschillende situaties waarin wij verkeren. Deze ritmes, ofwel hersengolven kunnen zichtbaar worden gemaakt met een EEG (elektro-encefalogram) en zijn onderverdeeld in vier hoofd categorieën; de Beta, Alpha, Theta en Delta. Elke categorie gaat gepaard met een specifieke mentale toestand zoals alertheid, relax, focus, visualisatie, ontspanning, meditatie of slaap.

AVE Licht en geluid stimulatie is een ideale en veilige manier om uw gemoedstoestand te verbeteren. Welk soort stimulatie wordt bepaald door het type sessie wat u kiest. Als u bijvoorbeeld wilt ontspannen gaan de lichten pulseren met een frequentie o.a. in het Alfa gamma. Dat is de frequentie van een ontspannen menselijk brein. Wanneer deze frequenties worden gegenereerd beginnen de hersenen je als het ware "mee te voeren" naar die mentale toestand.



Mind-Machine's hebben de grootte van een walkman en zijn voorzien van enkele super eenvoudige te bedienen buttons. Via een bijgeleverde USB kabel kan worden aangesloten op een computer. Desgewenst kunnen meer sessies worden gedownload of sessies op maat worden gemaakt met behulp van de meegeleverde gratis software.

Voorbeeld van (Procyon) sessies:

LEER SESSIES:

0. Random (demonstratie)	
1 Relax voor examens	15 min.
2 Beter leren	15 min.
3 Beter leren	60 min.
4 Beter leren	35 min.
5 Snel alert zijn	10 min.
6 Concentratie verhogen	15 min.
7 Attentie booster	15 min.
8 Attentie booster	15 min.

POWER SESSIES:

9 Snelle pauze	15 min.
10 Warming Up	17 min.
11 Power opladen	15 min.
12 Sportprestatie verhogen	30 min.
13 Intensieve prestatie	18 min.
14 Mind Sauna	25 min.

RUST SESSIES:

15 Snelle pauze	15 min.
16 Regeneratie	35 min.
17 Regeneratie	45 min.
18 Stille uurtje	60 min.
19 Diepe meditatie	60 min.
20 Meditatieve geest	15 min.
21 Meditatieve geest	60 min.
22 Diepe rust	60 min.

NACHTRUST SESSIES:

23 Nachtrust	15 min.
24 Nachtrust	25 min.
25 Nachtrust	35 min.
26 Nachtrust	45 min.
27 Nachtrust	60 min.

ENERGIE SESSIES:

28 Snelle energie	10 min.
29 Snelle energie	15 min.
30 Volle energie	25 min.
31 Volle energie	35 min.

32 Volle energie	45 min.
33 Totaal alert zijn	60 min.

VERJONGING SESSIES:

34 Middagpauze	22 min.
35 Verjonging	15 min.
36 Verjonging	25 min.
37 Lunch pauze	35 min.
38 Lunch pauze	45 min.
39 Mind centering	60 min.

VISUALISEER SESSIES:

40 Creatief visualiseren	10 min.
41 Creatief visualiseren	15 min.
42 Creatief visualiseren	25 min.
43 Creatief visualiseren	35 min.
44 Creatief visualiseren	45 min.
45 Creatief visualiseren	60 min.

MIND-ART SESSIES:

46 Kleurentrip	16 min.
47 Kleurlandschappen	15 min.
48 Caleidoscoop	20 min.
49 Vuurwerk	30 min.

BINAURALE GELUIDEN (Binaural Beats)

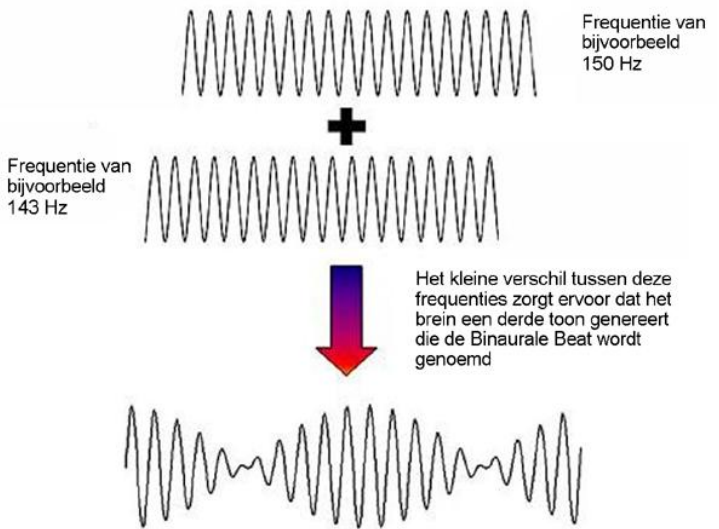
De hoofdtelefoon geeft met hulp van geavanceerde geluidstechnologie elektronische geluiden weer die de Mind-Machine zelf produceert. Het geluid van deze apparaten is gebaseerd op het **Binaural Beats** concept. Binaurale Beats ontstaan wanneer de hoofdtelefoon twee tonen aangeboden krijgt van bijna identieke frequenties op hetzelfde moment - één in elk oor. De cortex hoort het verschil tussen deze tonen en genereert een derde frequentie die wordt ervaren in de kern van de hersenen.

Door deze ervaring brengt de Binaural Beat je hersenen in een staat van welzijn, parallel met de gekozen sessie als een Alfa, Beta, Theta of Alpha frequentie. Als het verschil tussen de tonen in het linker of rechter oor gelijk is aan (bijvoorbeeld de Alpha frequentie) ± 10 Hz, en de lichtbril pulseert bij 10 Hz, zullen onze hersenen dit ritme beginnen te volgen, en ons meevoeren naar de Alpha staat.

Als de licht en geluid stimulatie regelmatig worden toegepast zullen de hersenen sneller en gemakkelijker in de gewenste frequentie komen en de effecten efficiënter worden.

De bijgeleverde GanzFrame™ lichtbril lijkt op een zonnebril maar is aan de binnenzijde voorzien van miniatur LED's voor de verschillende toepassingen. De lichtfrequenties bereiken uw hersenen door de gesloten oogleden heen.

Gebruikers van Mind-Machines melden vaak een gevoel van innerlijke rust, optimale balans, verbondenheid en zelfs floating sensaties. Gedachten of inzichten met transcendente betekenis komen aan de oppervlakte. U bereikt snel een zeer diepe staat van bewustzijn. Experts rapporteren het bereiken van een veel dieper 'Zen' welzijn voor een langere tijd dan ooit tevoren met licht en geluidtherapie mogelijk was.



In de Mind-Machine zijn o.a. sessies opgenomen om u op een natuurlijke wijze te helpen in slaap te vallen. De licht- en geluidsfrequenties vertragen geleidelijk totdat u een hypnagogische staat bereikt; een staat van bewustzijn die ervaren wordt in de periode tussen het wakker zijn en het in slaap vallen. Door regelmatig Mind-Machine sessies te ondergaan bereikt u veilig en op een volkomen gezonde wijze een goede nachtrust en helpt u tergende nachten van slapeloosheid te overwinnen.

USE IT OR LOSE IT...

Audio Visual Entrainment (AVE) licht en geluid stimulatie is een natuurlijke manier om uw hersenen te conditioneren. Visuele en auditieve stimulatie beïnvloeden een groot neuraal netwerk en stimuleert uw hersenen om uw lichaam en geest actief en nog heel lang in topvorm en balans te houden!

Kom eens langs in onze GRATIS MindClinic!

Wij hebben een Mind-Clinic ingericht waar u **GRATIS EN ZONDER ENIGE VERPLICHTING** kennis kan maken met al onze producten.

Kom eens langs om kennis te maken met onze Mind-Machine en/of Neurofeedback apparatuur! U krijgt een eerlijke en objectieve voorlichting over de werking van de Mind-Machine en neurofeedback bij slapeloosheid, spanningen, pijnen, stress, ADHD, concentratiestoornis, burn-out, verslaving, depressie of andere psychosomatische aandoeningen.



Bezoek ons UITSLUITEND OP TELEFONISCHE AFSPRAAK.

Exclusief importeur voor de Benelux



Prinses Beatrixlaan 58, 4615 KH, Bergen op Zoom Nederland telefoon (**31) 0164 239 981
www.mind-machine.nl info@mind-machine.nl www.mindwavemobile.nl