



Nettoyant pour restauration

ZirClean est un gel nettoyant conçu pour le nettoyage non abrasif des surfaces de collage de la zircone (et d'autres restaurations prothétiques) après un essai intra-oral. ZirClean aide à obtenir des résultats fiables de scellement adhésif en éliminant la contamination par le phosphate sur la zircone (ainsi que des surfaces de restauration en céramique et en métal) qui se produit pendant l'essayage.*

POINTS FORTS DU PRODUIT

- Le système de livraison améliore et facilite son usage
- Placement et nettoyage facile
- Aide à obtenir des résultats de scellement adhésif fiables*
- Les contaminants tels que la salive peuvent être éliminés pour aider à obtenir une meilleure force d'adhésion après l'essayage*



SIGNIFICATION CLINIQUE

L'utilisation de ZirClean aidera à obtenir des résultats de scellement fiables avec les restaurations en zircone après l'essayage intra-oral.*

INFORMATION POUR COMMANDE



Z-PRIME PLUS BOUTEILLE

1 Bottle Z-PRIME Plus, Instructions

Z-PRIME Plus (4ml) Bottle

B-6001P

Z-PRIME Plus (2ml) Bottle

B-6002P

Seringue ZirClean

B-7351P

1 Seringue (5g), 2 paquets d'embouts de seringues jetables (15pqt)



Distribué exclusivement par Curion

curion.ca | EN: 1.800.667.8811 | FR: 1.800.211.1200



* As compared to untreated samples. Data on file.

MC-2531ZP

Lien supérieur commence avec

Z-PRIME™ plus+

Zircone - Alumine - Apprêt pour métal

Z-PRIME™ PLUS



Rx Only

Le Premier Apprêt pour la Zircone Dédié...

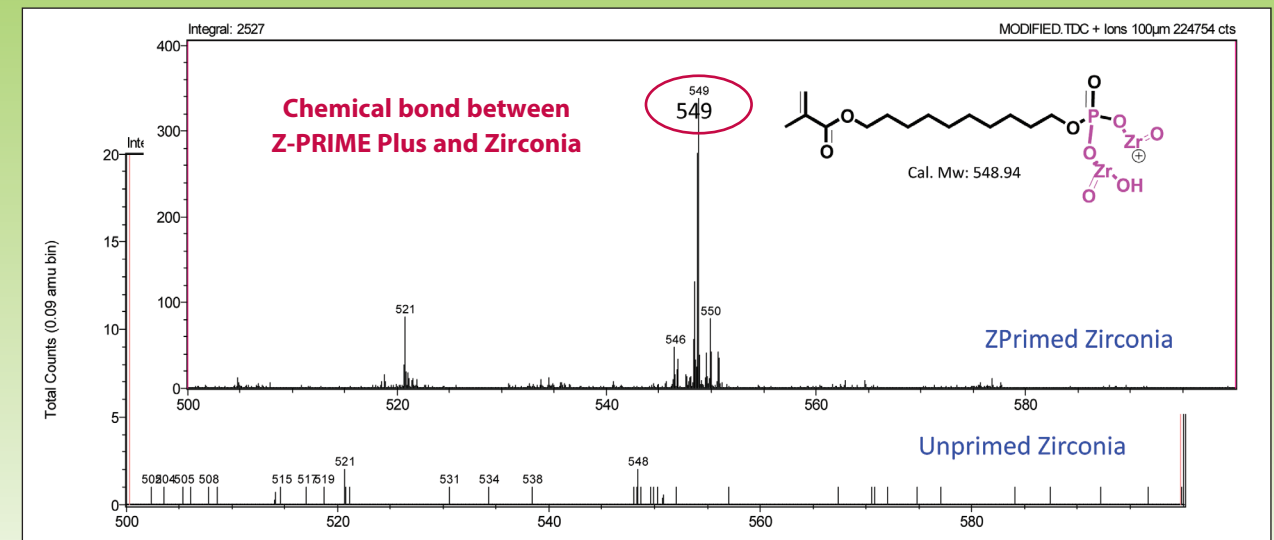


Le Z-PRIME™ Plus de BISCO est un apprêt mono-composant utilisé pour améliorer l'adhésion entre les matériaux de restauration indirecte et les ciments de résine composite. Il peut être utilisé comme traitement de surface pour les céramiques d'oxyde métallique de zircone et d'alumine, ainsi que d'autres types de métaux/alliages, composites et tenons endodontiques. Z-PRIME Plus a été spécialement formulé pour fournir des forces d'adhésion élevées aux ciments de résines utilisés en modes autopolymérisable et photopolymérisable.

- Le seul apprêt avec une liaison chimique prouvée à la zircone*
- Des forces d'adhésion inégalées aux restaurations en zircone, en alumine et en métal
- Compatible avec les ciments de scellement à base de résine photopolymérisables ou à polymérisation mixte
- La livraison pratique en une seule bouteille offre une facilité de distribution
- Améliore considérablement les forces d'adhésion des autres ciments de résine*

Confiance dans l'adhésion indirecte...Prouvée chimiquement !!!

Liaison chimique à la Zircone Spectre SIMS



Données SIMS de la zircone avec (zircone avec apprêt z-prime) et sans (zircone sans apprêt) Z-PRIME Plus. Une fragmentation avec une masse de 549 dans la zircone, avec apprêt Z-Prime, indique qu'une liaison chimique (P-O-Zr) s'est formée entre la zircone et le Z-PRIME Plus.

Chen L, Suh B. Zirconia-Bonding-1: Chemical Bond Formation between ZPRIME and Zirconia Ceramics. J Dent Res 90 (Spec Iss A): #0371, 2011

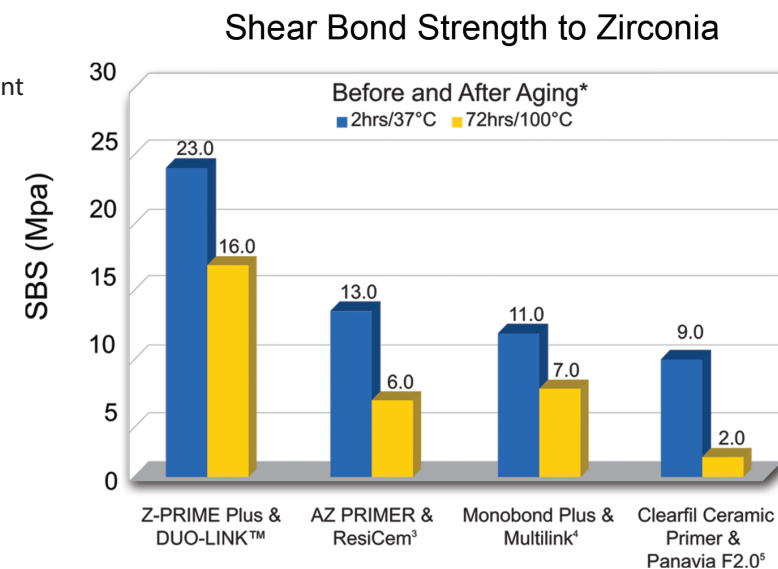
Avez-vous besoin d'adhésion à la zircone ? OUI!

• Z-PRIME Plus améliore l'adhésion à :

- Couronnes, ponts et incrustations avec recouvrement en Zircone Alumine et Alliages métalliques (eg. BruxZir¹, Zir-MAX², etc.)

• La littérature vient appuyer l'adhésion pour :

- Préparations de couronnes courtes
- Réduit le besoin d'une préparation excessive de la dent
- Des préparations dentaires compromises
- Pont papillon en Zircone



Z-PRIME Plus améliore considérablement les forces d'adhésion aux substrats de zircone, d'alumine et de métal mieux que les autres apprêts sur le marché

* BISCO, Inc. Data
Registered trademark of: ¹ Glidewell Laboratories, ² Burbank Dental Lab,
³ Shofu Dental Corporation, ⁴ Ivoclar Vivadent, Inc, ⁵ Kuraray America Inc

VOS PATIENTS MÉRITENT UNE ADHÉSION SUPÉRIEURE



Préparation de pont avec plusieurs unités



Après avoir nettoyé l'intra dos avec ZirClean™, appliquez une fine couche de Z-PRIME Plus sur le pont en zircone. Sécher à l'air pendant 3 à 5 secondes.



Appliquez deux couches séparées d'ALL-BOND UNIVERSAL® en frottant la préparation avec une microbrosse pendant 10 à 15 secondes par couche. Ne pas photopolymériser entre les couches



Sécher à l'air pour éliminer le solvant et photopolymériser pendant 10 secondes.



Remplir la surface interne de la restauration avec du ciment de résine DUO-LINK UNIVERSAL™ et mettre immédiatement en place la restauration.



Restauration finale

Courtoisie du Dr. Ross Nash