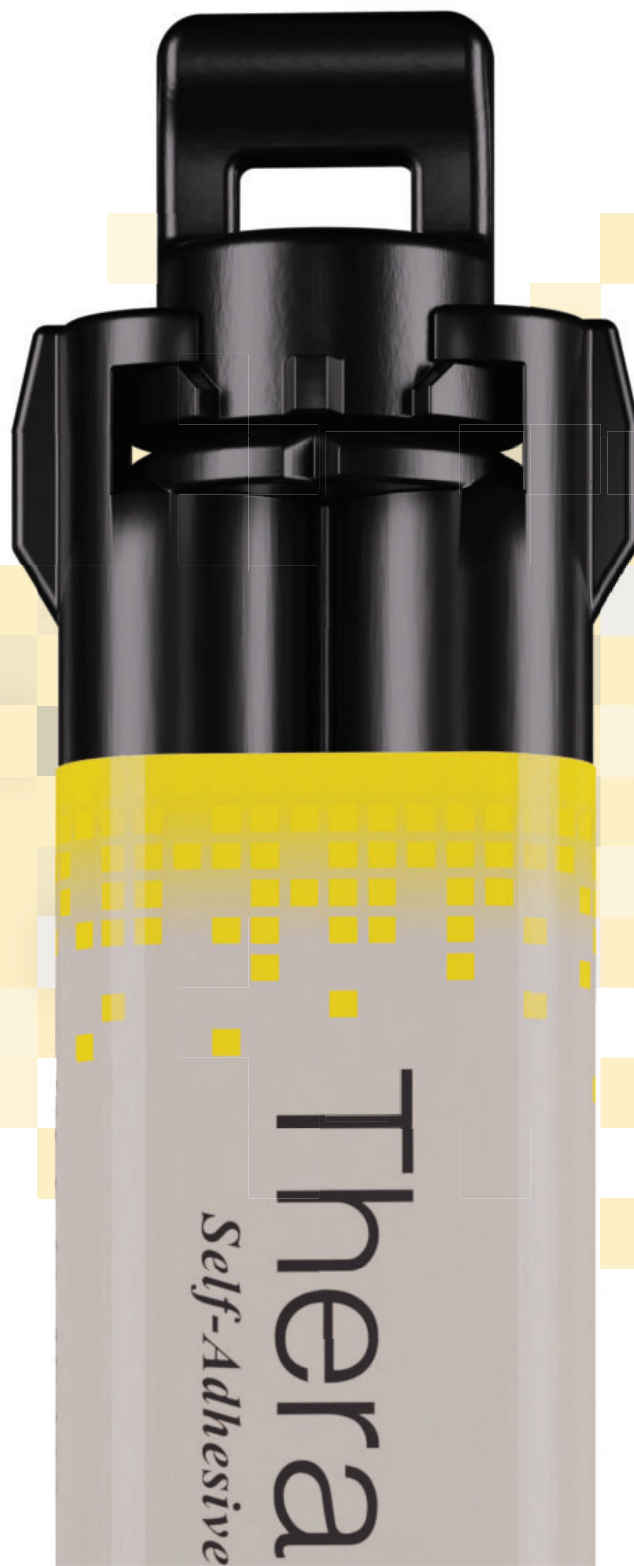


# TheraCem<sup>®</sup>

CIMENTATION. À LA MANIÈRE THERA.



Rx Only



# TheraCem<sup>®</sup>

Self-Adhesive Resin Cement

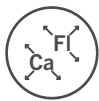
## La NOUVELLE GÉNÉRATION de ciments!

**TheraCem** est un ciment de résine autoadhésif à polymérisation mixte, libérant du calcium et du fluorure, indiqué pour le scellement des couronnes, ponts, incrustations, incrustations avec recouvrement et tenons (tenons préfabriqués en métal/non métalliques/fibres). C'est le premier ciment BISCO à intégrer la technologie THERA.

Libère en continu des ions calcium et fluorure.<sup>1</sup> Il est d'abord acide, ce qui est nécessaire pour la liaison initiale, mais devient alcalin en quelques minutes.<sup>2</sup>

La formule contenant le monomère MDP favorise l'adhésion et améliore la force de liaison à la zircone, au métal et à la structure de la dent sans l'utilisation d'un adhésif ou d'un apprêt dentaire supplémentaire.

La procédure en une seule étape de TheraCem rend le scellement sur zircone plus facile que jamais.



**Libération de calcium et de fluorure**  
Libération continue des ions<sup>1</sup>



**Haut degré de conversion**  
Assure une force physique plus élevée



**pH Alcalin**  
Transition d'acide à un pH alcalin en 2 minutes<sup>2</sup>



**Facile d'usage**  
La seringue avec embout auto mélangeant fournit un mélange cohérent pour une livraison immédiate



**Facile à Nettoyer**  
Spécialement formulé pour permettre un nettoyage rapide et facile des excédents de ciment



**Forte rétention à la zircone**  
Offre une forte rétention à la Zircone et la plupart des substrats sans l'usage d'apprêt ou de mordantage



**MDP**  
TheraCem contient du MDP qui permet de se lier aux substrats de zircone, de métal et d'alumine sans l'utilisation d'un apprêt supplémentaire



**Polymérisation mixte**  
Le matériaux polymérisera dans les cavités profondes là où la lumière de peu s'y rendre



**Auto Adhésif**  
Aucun agent de liaison requis



**Très radio-opaque**  
Facile à identifier sur les radiographies pour un diagnostic rapide et efficace



Données en filière. BISCO, Inc

1. Gleave CM, Chen L, Suh BI. Calcium & fluoride recharge of resin cements. Dent Mater. 2016 (32S):e26.  
2. New Self-adhesive Resin Cement With Alkaline pH. Chen L, Gleave C, Suh B, J Dent Res96(A):#286, 2017.



MATRICE THERA HYDROPHILE

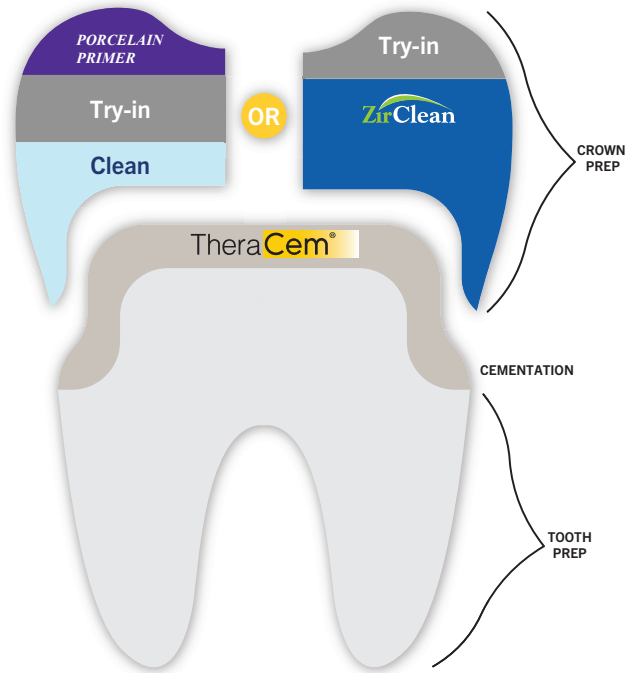


BISCO a développé une matrice hydrophile qui permet l'échange d'ions. Les matrices de résine précédentes ou traditionnelles étaient hydrophobes, mais la matrice de BISCO permet l'échange d'ions (à mesure que l'eau pénètre dans la matrice, ce qui libère des ions de silicate de calcium et des ions fluorure).

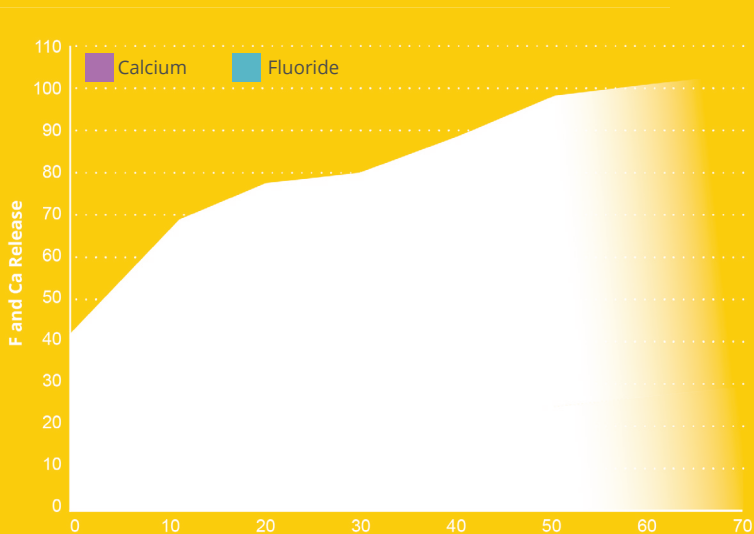
Technique TheraCem

Céramique de Verre / Porcelaine (à base de silice) ou disilicate de lithium / silicate

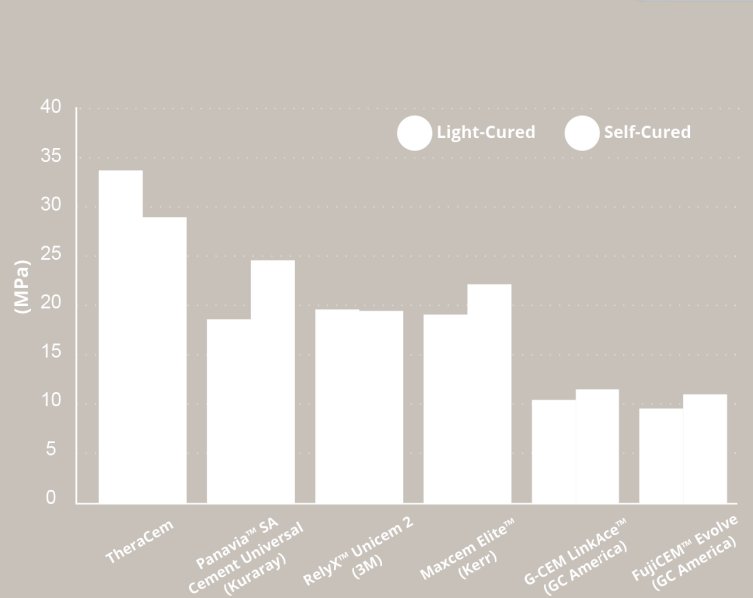
Zircone, Métal, Alumine, Composite



Libération en continue de Calcium et de Fluor<sup>1</sup>



Force de cisaillement à la Zircone



1. Gleave CM, Chen L, Suh BI. Calcium & fluoride recharge of resin cements. Dent Mater. 2016 (32S):e26.

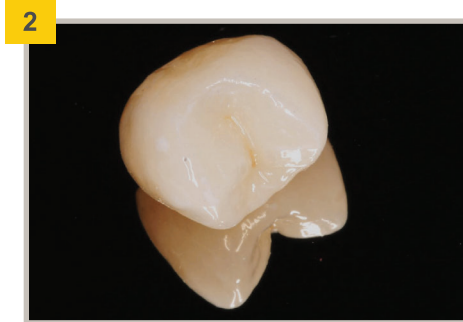
Trademarks are property of their respective owners

# Cas TheraCem

Courtoisie du Dr. Jordan Sebastian DDS et Dr. Burgos Hugo DDS



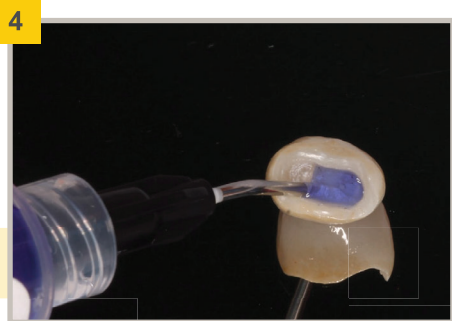
1 Corps coulé cimentés sur la première prémolaire supérieure gauche.



2 Une restauration CAO/FAO en zircone a été fabriquée.



3 Restauration essayée pour vérifier l'ajustement et l'occlusion.



4 ZirClean® appliqué pendant 20 secondes pour éliminer les contaminants de surface, puis rincé et séché.



5 TheraCem appliqué dans l'intra dos de la restauration.



6 La restauration a été mise en place, durcie (tack cured) et l'excès de ciment a été retiré.



7 Restauration finale

## Information pour commande

### TheraCem paquet d'une seringue

1 Seringue-double (8g), 15 Embouts mélangeurs et Intraoral, instructions

Natural Shade..... D-46311P

Distribué exclusivement par Curion

curion.ca | EN: 1.800.667.8811 | FR: 1.800.211.1200