

TheraCal PT[®]

PULPOTOMIE. À LA MANIÈRE THERA



Rx Only



TheraCal PT[®]

Résine modifiée de Silicate de Calcium à polymérisation mixte pour le traitement des pulpotomies

Pulpotomies à la manière THERA...

TheraCal PT est une résine modifiée de silicate de calcium biocompatible à polymérisation mixte utilisée pour le traitement de la dentine exposée. TheraCal PT maintient la vitalité des dents agissant comme une barrière et un protecteur du complexe pulpaire dentaire.

Les propriétés de libération de calcium de TheraCal PT et sa capacité à générer un pH alcalin lui permettent d'être utilisé dans les préparations de cavités profondes. La capacité de la polymérisation mixte permet le placement immédiat du matériaux de restauration.

TheraCal PT est indiqué principalement pour:

- **Pulpotomie:** TheraCal PT peut être placé après l'ablation partielle ou totale de la pulpe coronale.

TheraCal PT peut aussi être utilisé:

- **Exposition pulpaire** (coiffage pulpaire direct) : TheraCal PT peut être placé directement sur les expositions pulpaires après l'obtention de l'hémostase
- **Base protectrice** (coiffage pulpaire indirect) et comme base sous une variété de substrats.



Temps de travail:
45 secondes à 35°C
(minimum)



Temps de prise:
5 minutes à 35°C
(maximum)



Économie en temps :
Restauration en
1 visite:



**MATRICE
UNIQUE
HYDROPHILE**



Bénéfices Thera

Ca La formulation chimique de TheraCal PT se compose de particules synthétiques de silicate de calcium de ciment Portland dans une matrice hydrophile qui facilite la **libération de calcium**.*

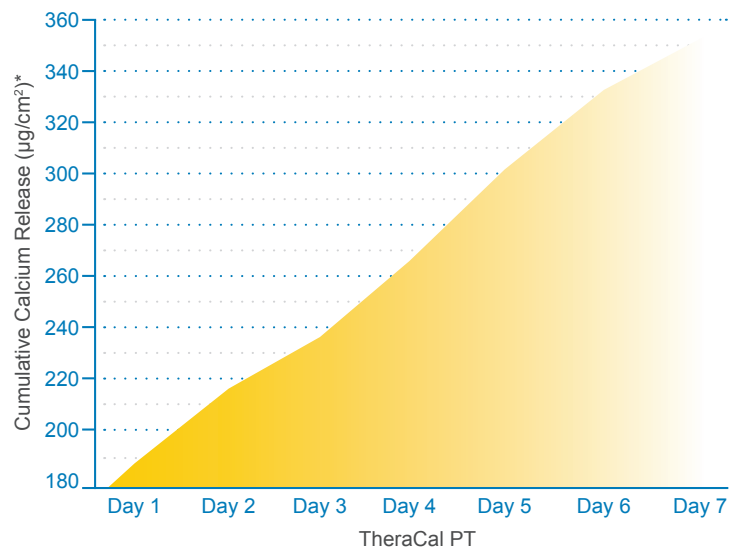
Link Les propriétés physiques du TheraCal PT résistent à la rupture et à la dégradation, ce qui permet d'obtenir une étanchéité durable.*

pH **pH Alcalin**
Le pH alcalin favorise la vitalité pulpaire.¹

Water **Tolérant à l'humidité**
Faible solubilité dans l'eau.*

Syringe **Application facile à la seringue**
Contrairement aux produits MTA traditionnels, il n'y a pas de mélange à la main. Distribuez facilement et directement TheraCal PT à partir de la seringue double de 4g avec embouts auto-mélangeants.

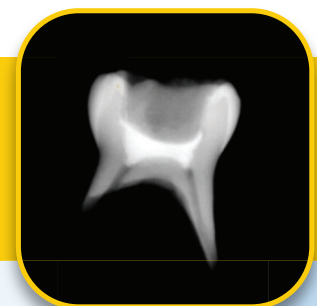
Libération cumulative de calcium



¹ T. Okabe, M. Sakamoto, H. Takeuchi, K. Matsushima. Effects of pH on Mineralization Ability of Human Dental Pulp Cells. Journal of Endodontics, Volume 32, Number 3, March 2006.

* Data on file.

Radio-opacité
TheraCal PT est radio-opaque, ce qui permet une identification et une différenciation faciles des caries récurrentes et d'autres matériaux de restauration.

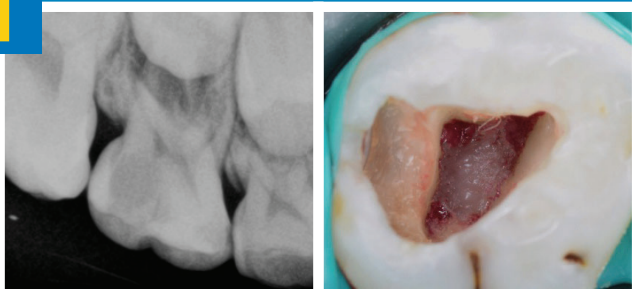


Cas de Pulpotomie

Pulpotomie avec TheraCal PT sur une molaire primaire

Courtoisie de
Dr. Juan Carlos Hernández Cabanillas

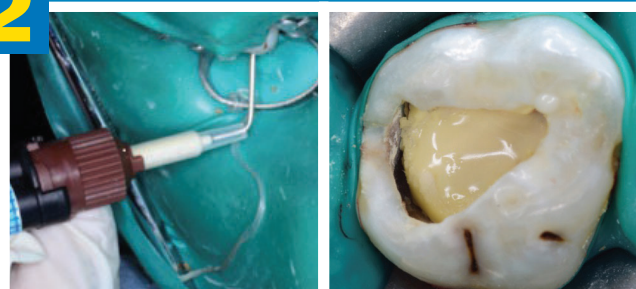
1



Radiographie du diagnostic de la pulpite

Enlèvement de la pulpe coronale et contrôle de l'hémorragie

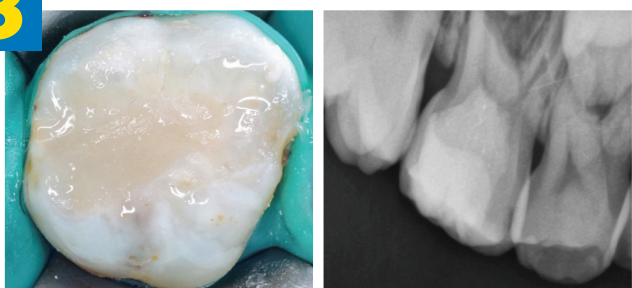
2



Application de TheraCal PT dans la chambre pulpaire

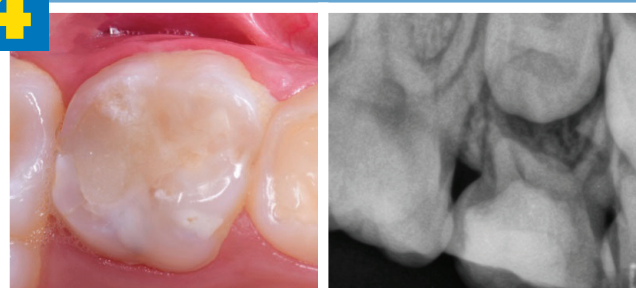
TheraCal PT polymérisé

3



Restauration finale en composite et radiographie post-opératoire

4



Suivie clinique après 90 jours et radiographie

Information pour commander

TheraCal PT paquet d'une seringue **H-34110P**
1 seringue auto mélangeante TheraCal PT, accessoires, instructions

TheraCal PT Embouts de livraison (30) **X-81270P**

Distribué exclusivement par Curion

curion.ca | **EN: 1.800.667.8811** | **FR: 1.800.211.1200**

 **CURION**
la dentisterie, dynamisée