

# TheraCal LC<sup>®</sup>

COIFFAGE PULPAIRE OU FOND DE CAVITÉ. À LA MANIÈRE THERA.



# TheraCal LC<sup>®</sup>

Protecteur/coiffage pulpaire de résine modifiée de Silicate de Calcium

■ FORTES PROPRIÉTÉS PHYSIQUES

TheraCal LC est un revêtement de silicate de calcium de résine modifiée photo-polymérisable conçu pour une utilisation lors de coiffage pulpaire direct et indirect, comme revêtement protecteur sous les composites, les amalgames, les ciments et autres matériaux de base. Il peut être utilisé en remplacement de l'hydroxyde de calcium, du verre ionomère, du RMGI, de l'IRM/ZOE et d'autres matériaux de restauration. TheraCal LC agit comme isolant/barrière et protecteur du complexe pulpaire dentaire.

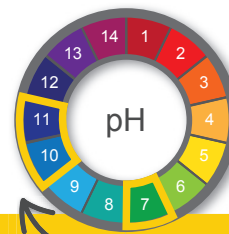
La distribution par seringue de TheraCal LC offre un placement contrôlé et précis dans toutes les préparations de cavités profondes. TheraCal LC est facile à manipuler sans couler ni s'affaisser et sa capacité de photo-polymérisation permet la mise en place immédiate d'un matériau de restauration définitif.

## L'apatite liquide au bout des doigts

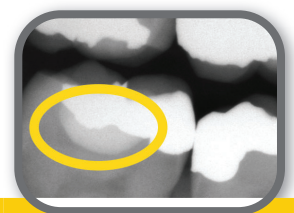
- **Coiffage protecteur** : TheraCal LC peut être utilisé comme coiffage pulpaire sous les matériaux de restauration, ciments ou autres matériaux de base.
- **Agent pour coiffage pulpaire**: TheraCal LC peut être placé directement sur les expositions pulpaires après l'obtention de l'hémostase. Il est indiqué pour toutes les expositions pulpaires, y compris les expositions carieuses, les expositions mécaniques ou les expositions dues à un traumatisme.



**Libération de Calcium**  
TheraCal LC libère 213 µg/cm<sup>2</sup> de calcium en 24 heures.<sup>▲</sup>



**pH Alcalin**  
TheraCal LC atteint un pH alcalin de 10-11 en 3 heures.<sup>1</sup>



**Radio-opaque**  
TheraCal LC est radio-opaque pour une identification facile sur les radiographies.

## COMPARAISON DES PROPRIÉTÉS PHYSIQUES

	Solubilité dans l'eau (µg/mm <sup>3</sup> )	Sorption d'eau (µg/mm <sup>3</sup> )
TheraCal LC <sup>®</sup>	0	283
Dycal <sup>®</sup>	116.48	111.03

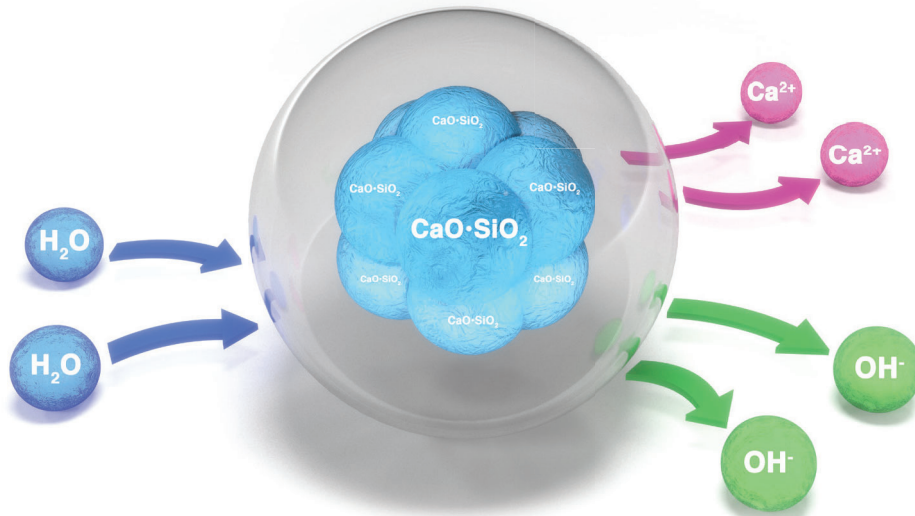
### Savez-vous?

La sorption d'eau du TheraCal LC facilite l'échange d'ions, ce qui entraîne une libération importante de calcium. Quoi de plus? Tout cela se produit sans que TheraCal LC soit soluble!

<sup>▲</sup> Dycal est une marque déposée de Dentsply

## UNIQUE HYDROPHILE MATRICE

La formulation exclusive de TheraCal LC se compose de particules de silicate tricalcique dans un monomère hydrophile qui fournit une libération significative de calcium\*, ce qui le rend particulièrement stable et durable en tant que matériau de revêtement ou de coiffage pulpaire.



### Bénéfices Thera



La **libération de calcium**<sup>1\*</sup> stimule la formation d'hydroxyapatite et de pont dentinaire secondaire<sup>2,3</sup>



Une importante **libération de calcium**<sup>1</sup> conduit à un joint protecteur<sup>5,7,8</sup>



Le **pH alcalin** favorise la cicatrisation, la vitalité pulpaire et la formation d'apatite<sup>2,4</sup>



Forme une **barrière protectrice** qui isole la pulpe, ce qui n'entraîne pratiquement aucune sensibilité postopératoire



**Tolérant à l'humidité** et radio-opaque - il ne se dissoudra pas avec le temps et sera visible sur une radiographie

\*BISCO a en dossier les données de libération de calcium pour TheraCal LC.

1 Gandolfi MG, Siboni F, Prati C. Chemical-physical properties of TheraCal, a novel light-curable MTA-like material for pulp capping. International Endodontic Journal. 2012 Jun;45(6):571-9.

2 ADA definitions for direct and indirect pulp capping at <http://www.ada.org/en/publications/cdt/glossary-of-dental-clinical-and-administrative-ter>

3 Apatite-forming Ability of TheraCal Pulp-Capping Material, M.G. GANDOLFI, F. SIBONI, P. TADDEI, E. MODENA, and C. PRATI J Dent Res 90 (Spec Iss A):abstract number 2520, 2011 ([www.dentalresearch.org](http://www.dentalresearch.org))

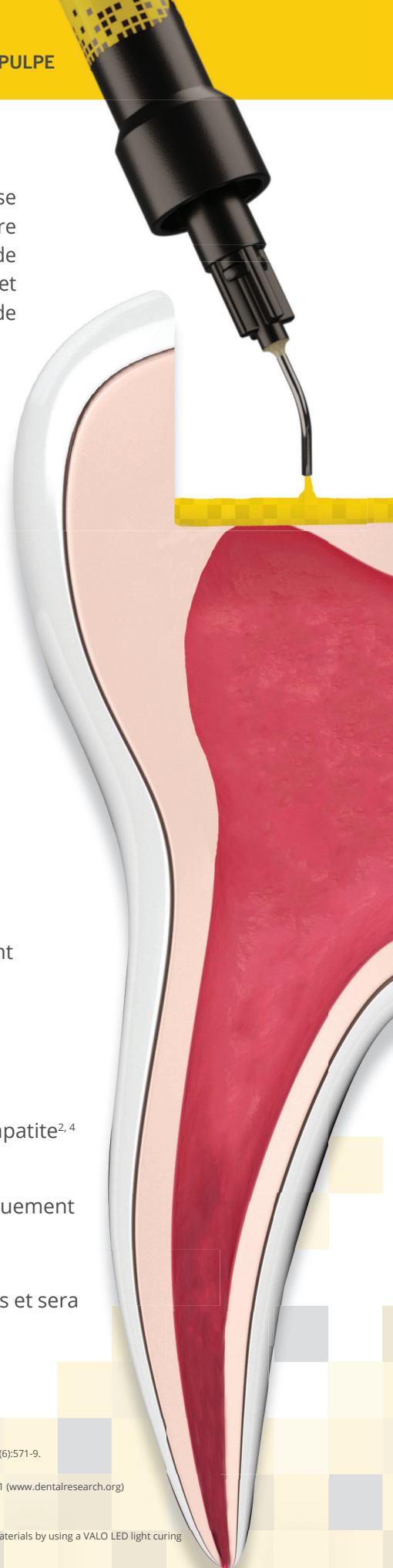
4 Okabe T, Sakamoto M, Takeuchi H, Matsushima K (2006) Effects of pH on mineralization ability of human dental pulp cells. Journal of Endodontics 32, 198-201.

5 Sangwan P; Sangwan A; Duhan J; Rohilla A. Tertiary dentinogenesis with calcium hydroxide: a review of proposed mechanisms. Int Endod J. 2013; 46(1):3-19

6 Selcuk SAVAS, Murat S. BOTSALI, Ebru KUCUKYILMAZ, Tugrul SARI. Evaluation of temperature changes in the pulp chamber during polymerization of light-cured pulp-capping materials by using a VALO LED light curing unit at different curing distances. Dent Mater J. 2014;33(6):764-9.

7 Cantekin K. Bond strength of different restorative materials to light-curable mineral trioxide aggregate. J Clin Pediatr Dent. 2015 Winter;39(2):143-8.

8 Mechanical Properties of New Dental Pulp-Capping Materials Over Time. M. NIELSEN, R. VANDERWEELE, J. CASEY, and K. VANDEWALLE, USAF, JBASA-Lackland, TX, J Dent Res 93(Spec Iss A): 495, 2014 ([www.dentalresearch.org](http://www.dentalresearch.org))



## Placement du coiffage pulpaire indirect

Courtoisie du Dr. Juan Angel Castro

1



Isoler la dent

2



Retirer la structure dentaire cariée infectée. Laisser la préparation visiblement humide.

3



Appliquer TheraCal LC sur la dentine visiblement humide. L'incrément ne doit pas excéder 1mm. Manipuler sur la surface de la dent. Photopolymérisé 20 secondes.

4

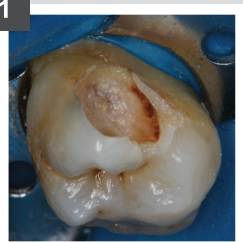


Continuer la restauration de la dent

## Placement du coiffage pulpaire direct

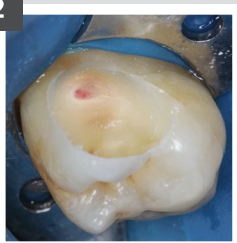
Courtoisie du Dr. Juan Angel Castro

1



Isoler la dent

2



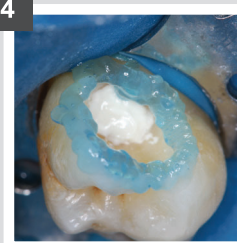
Retirer la structure dentaire cariée infectée. Laisser la préparation visiblement humide.

3



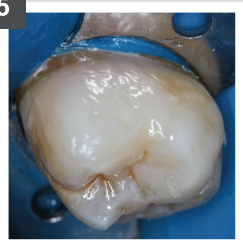
Appliquer TheraCal LC directement sur la pulpe. La couche ne doit pas excéder 1mm. Recouvrir toute la zone exposée et prolonger TheraCal LC d'au moins 1mm sur une zone de dentine saine autour de l'exposition. Photopolymérisé 20 secondes

4



Appliquer l'adhésif. (All-Bond Universal avec à méthode de mordantage sélectif tel que montré)

5



Continuer la restauration de la dent.

## TheraCal LC Embouts rapides

Appliquer sur la dentine visiblement humide



Appliquer < 1 mm par incrément



Photo-polymérisé 20 secondes



## Information pour commande

**Paquet de 4 seringues** .....H-33014P

4 Seringues TheraCal LC (1g ch.), Accessoires, Instructions

### Recharges

1 Seringue TheraCal LC (1g), Accessoires, Instructions .....H-3301P

50 Embouts pour seringues Noir Jetables (22 gauge) .....X-80621N

Distribué exclusivement par Curion

curion.ca | EN: 1.800.667.8811 | FR: 1.800.211.1200

 **CURION**  
la dentisterie, dynamisée