

LMSharpDiamond™

LM

feel the
difference

FINI LES AFFÛTAGES!

LMSharpDiamond™

REVÊTEMENT SANS AFFÛTAGE



CHOISISSEZ LA FINESSE.

FINI LES AFFÛTAGES!

Appréciez les soins prophylactiques et parodontaux sans affûtage avec les instruments à revêtement LM Sharp Diamond™

NOUS CRÉONS VRAIMENT DE LA VALEUR POUR LES PROFESSIONNELS DENTAIRES

Les instruments LM Sharp Diamond™ ne nécessitent absolument aucun affûtage. Ces instruments sont réalisés à partir d'un alliage métallique spécial d'une durabilité exceptionnelle, dont la résistance à l'usure est encore améliorée grâce à un revêtement constitué d'une micro-membrane protectrice.



EN SAVOIR PLUS

Scannez le code QR pour des informations supplémentaires et des vidéos sur :
www.lm-dental.com/sharpdiamond





Matériau de surface élastique,
ergonomique et contours optimaux
- prise confortable et antidérapante

Noyau métallique en alliage spécial
- structure ultra légère
- raccordement de métal à métal pour une
sensibilité accrue au toucher

TRANCHANT ET CONFORT EXCELLENTS

Les instruments LM Sharp Diamond™ dotés du manche LM-ErgoSense® conviennent particulièrement aux cliniciens qui utilisent fréquemment des instruments à main et qui veulent réduire le temps nécessaire à l'entretien des instruments dentaires. Ces instruments allient les caractéristiques optimales de tranchant supérieur, de sensibilité tactile et de confort.

DE MEILLEURS INSTRUMENTS POUR DE MEILLEURS RÉSULTATS

Les instruments LM Sharp Diamond™ conviennent à tous les types de détartrage. Ils conservent leur fonctionnalité, leur taille et leur forme d'origine tout au long de leur durée de vie. L'absence d'affûtage permet de gagner un temps précieux utilisable pour les soins et la promotion de l'hygiène dentaire. Choisissez la précision et travaillez efficacement.

Rigidité optimale
- une sensibilité et une efficacité excellentes
- une remarquable résistance
à la corrosion

Inserts de précision et finition
de grande qualité
- une pointe fine extrêmement
tranchante et lisse

Revêtement **LMSharpDiamond™** ULTIME sans affûtage

- Revêtement en micro-membrane réalisé grâce à la technologie de dépôt physique par phase vapeur (PVD, Physical Vapor Deposition) la plus avancée
- Ne nécessite aucun affûtage
- Tranchant supérieur et durable
- Résistance maximale à l'usure





CHOISISSEZ LA FINESSE.

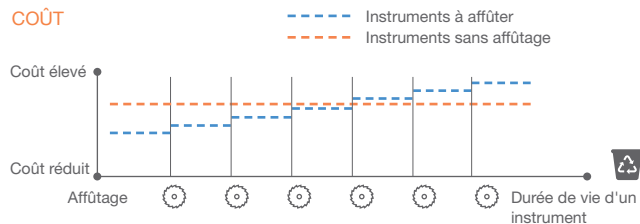
Faits à prendre en compte concernant l'**AFFÛTAGE** des instruments d'hygiène dentaire

- La durée de vie d'un instrument dentaire est généralement comprise entre 6 et 18 mois, selon sa fréquence d'utilisation et les techniques de manipulation utilisées.
- Pour garantir une performance optimale, la plupart des hygiénistes recommandent d'affûter les instruments au moins toutes les deux semaines. Une utilisation prolongée sans affûtage peut causer des extrémités émoussées et des soins de moins bonne qualité, entraînant une perte de confort et de satisfaction du patient.
- Beaucoup d'instruments sont souvent utilisés au-delà des durées recommandées, ce qui diminue leur efficacité car ils sont émoussés.
- Bien que l'affûtage soit indispensable au maintien du tranchant des instruments, un affûtage excessif peut altérer la forme de l'extrémité coupante et l'angularité d'origine, réduisant alors leur durée de vie et augmentant les risques de rupture.
- Un hygiéniste doit avant tout utiliser des instruments pointus, du fait que des détartreurs fins non seulement minimisent la fatigue et la tension musculaire pour les hygiénistes, mais qu'ils améliorent aussi le confort du patient.

COMPARAISON des instruments sans affûtage aux instruments réaffûttables



COÛT



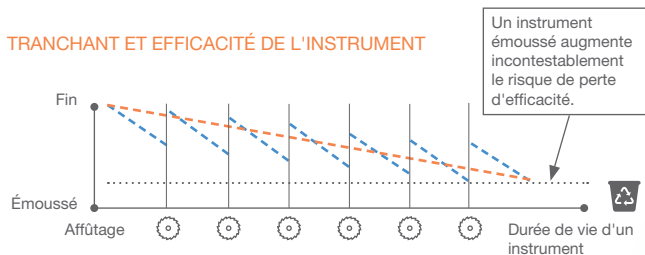
COÛT

En remplaçant ses instruments traditionnels par des instruments sans affûtage, un petit cabinet dentaire peut considérablement réduire ses dépenses, de jusqu'à 10 000 €, en seulement un an.

Les instruments sans affûtage coûtent environ 25 % de plus que les instruments qui peuvent être réaffûtés. En revanche, le coût de services d'affûtage ou celui de le faire soi-même, considérant le temps qu'il prend, peut facilement s'élever à 5-10 € par instrument. Par conséquent, il n'y a presque pas de différence de prix entre les instruments à main sans affûtage et ceux qui peuvent être réaffûtés après seulement 3 à 4 séances d'affûtage.

En optant pour des instruments manuels sans affûtage, vous n'aurez plus cette contrainte d'affûtage. Cela permet non seulement de gagner un temps précieux, mais aussi de réduire les dépenses, qui peuvent être consacrées à des tâches plus productives.

TRANCHANT ET EFFICACITÉ DE L'INSTRUMENT

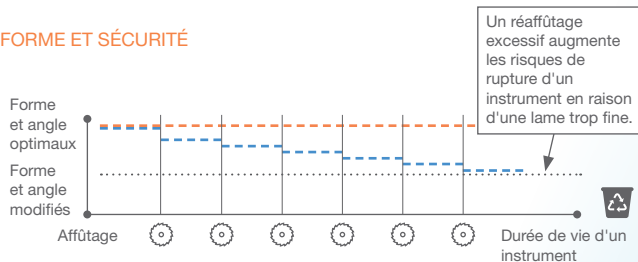


TRANCHANT ET EFFICACITÉ

Les instruments sans affûtage conservent leur tranchant 82 % plus de temps que les instruments qui peuvent être réaffûtés, qui ont tendance à perdre plus vite leur tranchant.

Par ailleurs, le tranchant des instruments pouvant être réaffûtés fluctue considérablement au fil du temps.

FORME ET SÉCURITÉ



FORME ET SÉCURITÉ

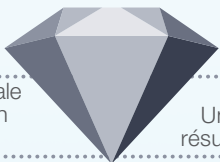
Les instruments sans affûtage conservent leur design, leur forme et leur angulation d'origine tout au long de leur durée de vie.

L'affûtage excessif des instruments peut altérer la forme de leur extrémité coupante et leur angularité d'origine, réduisant alors leur durée de vie et augmentant les risques de rupture.

MICRO-REVÊTEMENT SANS AFFÛTAGE

Des économies de temps et d'argent

Une ergonomie optimale avec une prise en main sensationnelle *)



Tranchant supérieur et durable

Une productivité et des résultats cliniques accrus

Vous apprécierez le contrôle total et la sensibilité tactile supérieure de ces instruments, combinés à une élimination efficace du tartre.

LES CARACTÉRISTIQUES D'UN DIAMANT

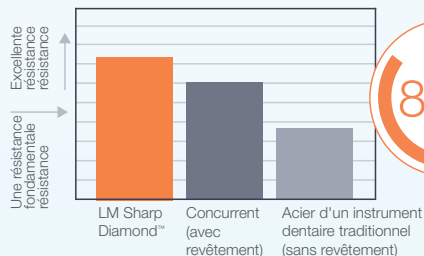
Sans affûtage	
Un tranchant supérieur	
Une ergonomie optimale.....	
Une maintenance minimale	

DURETÉ

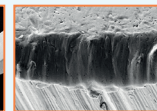
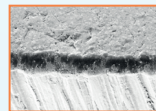
La dureté contribue à la durabilité de l'instrument. LM Sharp Diamond™ atteint un indice de dureté supérieur à 63 sur l'échelle de Rockwell.



RÉSISTANCE À L'USURE **)



diminution de l'usure par rapport aux matériaux des instruments dentaires à main traditionnels.



Tranchant de la curette LM Sharp Diamond™ et grossissement de l'arête après le test.

Le tranchant d'une curette traditionnelle sans revêtement et le grossissement de l'arête après le test.

Études de référence : *) Sormunen E., Nevala N: Evaluation of ergonomics and usability of dental scaling instruments; Dental scaling simulation and Field study, part III. Finnish Institute of Occupational Health, LMInstruments Oy. (2) Nevala N, Sormunen E, Femes J, Suomalainen K: Ergonomic and productivity evaluation of scaling instruments in dentistry. The Ergonomics Open Journal 2013; 6, 6-12. **) Leppänen J. et al: The influence of PVD coatings on the wear performance of steel dental cures. Key Engineering Materials Vol. 674 (2016), 289-295.



Détartreurs Sickle



LMSharpJack™ - un instrument remarquable !

*Il possède toutes les caractéristiques que l'on peut souhaiter. Il est fin et très étroit ce qui vous permet d'accéder à toutes les zones, même les plus petites. Sa pointe très longue vous permet de passer entre les molaires. C'est sans conteste mon outil préféré, je suis conquise ! »
Malin, hygiéniste dentaire agréée, Suède*



LM-SharpJack™ SD

- Détartreur antérieur/postérieur
- Lames fines extra longues et à double tranchant pour un accès facile et efficace aux zones interproximales

LMErgoSense®

315-316SDES



NOUVEAU



Sickle LM23 Slim SD

- Détartreur universel
- Pour les zones antérieures et postérieures
- Version fine du détartreur LM23
- Meilleur accès aux zones interproximales

LMErgoSense®

343-344SDES



Micro Sickle SD

- Détartreur antérieur/postérieur
- Extrémité utile fine
- Tige allongée
- Idéal pour les surfaces interproximales étroites

LMErgoSense®

301-302SDES



Mini Sickle SD

- Détartreur universel
- Pour toutes les surfaces dentaires
- Lame fine, légèrement coudée

LMErgoSense®

311-312SDES



Scaler LM Nebraska 128 SD

- Instrument pour les zones interproximales antérieures

LMErgoSense®

128-128SDES



NOUVEAU



Sickle NV1 SD

- Détartreur antérieur
- Extrémité Sickle pour éliminer le tartre et la formation de taches dans les zones interproximales
- Extrémité en forme de disque pour les surfaces linguales des incisives

LM ErgoSense®
317-318SDES



NOUVEAU



Sickle NV2 SD

- Détartreur postérieur
- Tige longue fortement coudée pour un accès aux zones postérieures
- Lames minces et longues pour accéder facilement aux zones interproximales

LM ErgoSense®
319-320SDES



CHOISISSEZ LA FINESSE.



Sickle LM23 SD

- Détartreur postérieur
- Lames plus courtes et tige inférieure plus longue que le Mini Sickle

LMErgoSense®
313-314SDES



Détartreur Sickle LM204S SD

- Tige fortement coudeée et extrémité utile extrêmement fine

LMErgoSense®
303-304SDES



Scaler H6-H7 SD

- Pour toutes les surfaces dentaires
- Tige plus longue et flexion latérale moins prononcée que le LM-SharpJack™

LMErgoSense®
146-147SDES

Curettes universelles

NOUVEAU



Mini McCall 13S-14S SD

- Pour les poches étroites et profondes
- Pointe légèrement fine et arrondie

LMErgoSense®
222-223MSDES



Columbia 4L-4R SD

- Pour les incisives, les canines et les prémolaires
- Pour du tartre en quantité importante

LMErgoSense®
219-220SDES



Barnhart 5-6 SD

- Pour les molaires
- Tige inférieure plus courte

LMErgoSense®
227-228SDES




LM Dual Gracey™ pour LA SIMPLICITÉ

Le modèle LM Dual Gracey™ combine les avantages des curettes universelles et des curettes Gracey dans un seul instrument. Ces instruments sont conçus pour l'élimination du tartre de toutes les surfaces dentaires supra- et sous-gingivales. Le concept LM Dual Gracey™, combinant curettes Gracey et curettes universelles, permet d'utiliser un moins grand nombre d'instruments. Le kit classique de quatre curettes Gracey peut être remplacé par seulement deux instruments LM Dual Gracey™ : Syntette™ et Syntette™ Anterior.

UNE POINTE AU DESIGN TOUT SIMPLEMENT INTELLIGENT

Chaque pointe LM Dual Gracey™ est dotée de deux tranchants elliptiques (mésial et distal). Cette conception permet de traiter les surfaces dentaires mésiales et distales. La tige inférieure est maintenue parallèle à la surface de la dent pendant le détartrage, ce qui est particulièrement commode pour un accès sous-gingival. Les instruments LM Dual Gracey™ conviennent aux techniques de détartrage verticales, horizontales et obliques.



Les instruments LM Dual Gracey™ présentent des pointes arrondies avec deux bords tranchants.



Instruments LM Dual Gracey™

- La curette originale LM Dual Gracey™, une association de la curette universelle et des curettes Gracey 11/12 et Gracey 13/14
- Pour l'élimination du tartre sous-gingival et supra-gingival dans les zones des prémolaires et des molaires
- Pour toutes les surfaces dentaires
- Le modèle de petite taille convient parfaitement aux poches étroites et profondes



Syntette™ SD

LMErgoSense®

215-216SDES



Mini Syntette™ SD

LMErgoSense®

215-216MSDES

- Syntette™ Anterior complète le kit de curettes LM Dual Gracey™
- Une combinaison de curette universelle et de curettes Gracey 1/2 et Gracey 7/8
- Pour l'élimination du tartre sous-gingival et supra-gingival dans les zones des prémolaires et antérieures
- Pour toutes les surfaces dentaires
- Le modèle de petite taille convient parfaitement aux poches étroites et profondes



Syntette™ Anterior SD

LMErgoSense®

275-276SDES

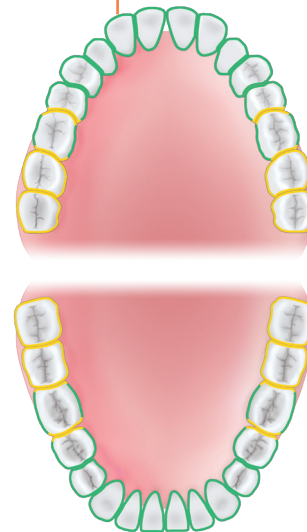


Mini Syntette™ Anterior SD

LMErgoSense®

275-276MSDES

Recommandation
pour des zones de
traitement optimales



Vidéo d'utilisation





J'aime les instruments LM Sharp Diamond™. En tant qu'utilisatrice régulière, leur tranchant supérieur, leur sensibilité tactile et leur confort ont véritablement révolutionné ma pratique.

Dotés du manche ergonomique LM-ErgoSense®, ces instruments s'adaptent parfaitement à ma main et conviennent à toutes les formes de détartrage. Leur durabilité est véritablement exceptionnelle. Ils conservent leur fonctionnalité, leur taille et leur forme d'origine tout au long de leur durée de vie, ce qui m'évite d'avoir à les entretenir régulièrement. Ce temps gagné est mieux employé à promouvoir la santé et à travailler pour de beaux sourires.

Leur caractéristique la plus remarquable ? Leur conception sans affûtage. Fabriqués à partir d'un alliage spécial en métal durable et recouverts d'un revêtement protecteur en micro-membrane, ces outils sont conçus pour durer et me permettent de travailler efficacement, sans effort. Mon préféré personnel est le LM Dual Gracey™. Bien plus qu'un instrument, il est aussi mon partenaire pour fournir des soins bucco-dentaires de qualité exceptionnelle.



Grâce aux instruments LM Sharp Diamond™, je ne fais pas que faire mon travail, je peux aussi le parfaire. Je choisis de travailler intelligemment. Je choisis de travailler efficacement. Je choisis LM Sharp Diamond™.

Dr Joy Void-Holmes

hygiéniste dentaire agréée, BSDH, DHSc
PDG/Fondatrice, Dr Joy

Curettes Gracey

- Les curettes Gracey sont spécifiques à certaines zones pour le détartrage sous-gingival en profondeur
- Pour la finition des surfaces radiculaires sous-gingivales

Indications spécifiques à une zone

INCISIVES

- Toutes les surfaces
- Gracey 1/2
- Gracey 5/6
- Gracey 3/4

PRÉMOLAIRES ET MOLAIRES

- Buccales-linguales
- Gracey 7/8
- Gracey 9/10
- Mésiales
- Gracey 11/12
- Gracey 15/16
- Distales
- Gracey 13/14
- Gracey 17/18

- Pour les incisives et les prémolaires
- Pour toutes les surfaces dentaires



Gracey 1/2 SD

LMErgoSense®

201-202SDES



Mini Gracey 1/2 SD

LMErgoSense®

201-202MSDES



- Pour les prémolaires et les molaires
- Pour les surfaces buccales et linguales



Gracey 7/8 SD

LMErgoSense®

207-208SDES



Mini Gracey 7/8 SD

LMErgoSense®

207-208MSDES



Gracey 9/10 SD

LMErgoSense®

209-210SDES



- Pour les surfaces buccales et linguales des molaires avec une technique horizontale



Gracey 11/12 SD

LMErgoSense®

211-212SDES



Mini Gracey 11/12 SD

LMErgoSense®

211-212MSDES

- Pour les prémolaires et les molaires
- Pour les surfaces mésiales

- Pour les prémolaires et les molaires
- Pour les surfaces distales



Gracey 13/14 SD

LMErgoSense®

213-214SDES



Mini Gracey 13/14 SD

LMErgoSense®

213-214MSDES

- Pour les surfaces mésiales des molaires
- La tige de la lame présente un angle plus aigu que la curette Gracey 11/12 pour offrir un meilleur accès



Gracey 15/16 SD

LMErgoSense®

245-246SDES



Mini Gracey 15/16 SD

LMErgoSense®

245-246MSDES



- Convient aux surfaces distales des molaires
- La tige de la lame présente un angle plus aigu que celui de la curette Gracey 13/14 pour offrir un meilleur accès



Gracey 17/18 SD

LMErgoSense®

247-248SDES

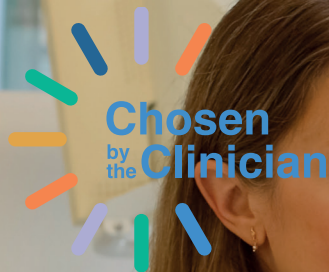


Mini Gracey 17/18 SD

LMErgoSense®

247-248MSDES





Les cas de traitement « Chosen by the Clinician » de Tatiana Brandt, hygiéniste dentaire agréée, aident à systématiser une approche en matière d'instrumentation parodontale, donnent des conseils pour être plus créatif pour choisir ses instruments et pour leur application, mais aussi pour rendre leur utilisation plus bénéfique tout en nécessitant moins de temps en travaillant avec un ensemble spécifique d'instruments parodontaux.

Ces cas présentent une utilisation efficace des instruments avec un ensemble minimal de curettes et de détartrés Sickle Gracey et Dual Gracey sélectionnés.

INSTRUMENTATION AVEC UN ENSEMBLE MINIME D'INSTRUMENTS

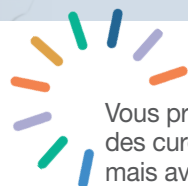
Quelques instruments suffisent à une instrumentation parodontale efficace, à condition d'utiliser la technique d'instrumentation adaptée. Quelles sont les caractéristiques cliniques et les techniques correctes à utiliser avec cette sélection d'instruments ? Scannez les codes QR pour consulter des cas de traitement expliqués pas à pas.



Besoin de faire un traitement parodontal complet avec une profondeur de sondage supérieure à 5 mm ?

Choix d'instruments :

- Macro Gracey 13/14
- Mini Gracey 11/12
- Mini Gracey 1/2
- Mini Sickle



Vous préférez travailler avec des curettes universelles, mais avez besoin d'une approche sous-gingivale ?

Choix d'instruments :

- Mini Syntette™ Anterior SD
- Barnhart 5-6 SD
- Mini Syntette™ SD
- Sickle LM23 SD



Distribué exclusivement par Curion



2571 Smith Street Richmond, BC., V6X 2J1 Canada
EN: 1.800.667.8811 | FR: 1.800.211.1200
curion.ca | wecare@curion.ca

LM Dental™

 LM-Instruments Oy

Norrbyn rantatie 8 | FI-21600 Parainen | Finlande

Tél. : +358 2 4546 400

info@lm-dental.com | www.lm-dental.com

