

LMArte™

LM

feel the difference



SCULPTEZ DES
CHEFS-D'ŒUVRE



Instruments de restauration **LMArte™**

UNE STRATIFICATION ESTHÉTIQUE RÉUSSIE

LM-Arte™ est un ensemble d'instruments innovants conçus pour des restaurations esthétiques, spécialement conçu pour la stratification des composites. Chaque instrument porte un code de couleur et un nom correspondant à sa fonction principale qui vous permettent des traitements de restauration simples, efficaces et rapides. Le design du manche LM™ léger et ergonomique, associé à la grande qualité des matériaux de l'extrémité, offre une excellente sensibilité tactile et une grande simplicité de manipulation, pour des résultats cliniques optimaux.

COLLABORATION AVEC STYLEITALIANO™

La gamme d'instruments LM-Arte™ a été développée en collaboration avec Styleitaliano™, un groupe de dentistes qualifiés qui partagent notre passion à améliorer la dentisterie.



Le mouvement Styleitaliano™ est le fruit d'une idée toute simple née dans l'esprit de deux amis, les Drs Walter Devoto et Angelo Putignano. Ces experts renommés en dentisterie conservatrice et esthétique avaient remarqué que, malgré la disponibilité de matériaux adaptés à la création de belles restaurations directes, les instruments permettant de les employer avec succès manquaient toujours. Souhaitant proposer une fabrication d'excellence pour son concept unique, LM-Dental™ a développé les instruments LM-Arte™, qui ont été une percée dans le domaine de la dentisterie esthétique.

PRENEZ PART AU SUCCÈS !

Consultez le site Internet de Styleitaliano™ à l'adresse www.styleitaliano.org pour découvrir des cas cliniques de restauration avec utilisation des instruments LM-Dental™



Suivez et rejoignez la communauté Styleitaliano™ sur les réseaux sociaux



Styleitaliano™ est une communauté grandissante de praticiens dentaires qualifiés qui contribuent, par leurs idées, à améliorer la simplicité et la prévisibilité des procédures dentaires quotidiennes. Cette communauté touche aujourd'hui des milliers de dentistes sur les réseaux sociaux avec des vidéos illustratives de démonstration, des formations, des cours et des conférences.



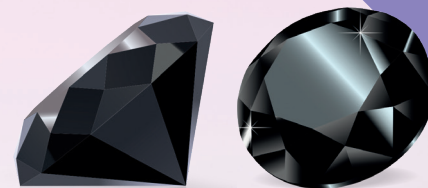
VISITEZ LE SITE INTERNET
à l'adresse www.lm-dental.com/LM-Arte
et prenez part au succès !

Édition **LMArte™** Dark Diamond

NOUVEAU !

SCULPTURE AGRÉABLE ET PRÉCISE DES COMPOSITES

Les instruments LMArte™ Dark Diamond sont les derniers-nés de la collaboration entre Styleitaliano™ et LM-Dental™. Ils sont dotés d'un revêtement anti-adhésif exclusif permettant une application et un modelage facilités et précis des résines composites.



Qu'en pensent les cliniciens experts ? Scannez le code QR !



La sensibilité, la flexibilité et la précision sont les mêmes qu'avec les instruments conventionnels LMArte™, mais la résine ne colle plus aux spatules, même avec les résines les plus délicates, grâce au revêtement LM Dark Diamond™. »

Dr Paulo Monteiro, membre honoraire de Styleitaliano™

LM Dark Diamond™ offre des avantages uniques !

- Le revêtement contemporain en carbone de type diamant (DLC) réduit l'adhérence et permet de placer facilement les composites
- Surface dure protégeant l'embout des rayures
- Surface lisse pour un nettoyage facile
- Revêtement de couleur sombre pour un minimum de reflets et un contraste maximal avec les obturations
- Manche ergonomique LM-ErgoSense® pour une précision et une sensation d'exception

LM-Arte™ Dark Diamond set

Kit d'instruments LM-Arte™ dotés d'un revêtement exclusif anti-adhésif LM Dark Diamond™ dans une cassette LM-Servo™ 5 comprenant les instruments Eccesso DD, Modella DD, Fissura DD, Applicata DD et Condensa DD

LMErgoSense® 6845ES



GAMME DE PRODUITS DOTÉS D'UN REVÊTEMENT ANTI-ADHÉSIF



LM-Arte™ Eccesso DD **LMErgoSense®** 307-308DDES



LM-Arte™ Modella DD **LMErgoSense®** 442-443DDES



LM-Arte™ Fissura DD **LMErgoSense®** 481-487DDES



LM-Arte™ Applicata DD **LMErgoSense®** 46-49DDES



LM-Arte™ Condensa DD **LMErgoSense®** 488-489DDES

UNE GAMME D'INSTRUMENTS COMPLÈTE



LM-Arte™ Applica

LMErgoSense® 46-49ES

LMErgoMax™ 46-49XSI



LM-Arte™
Applica Twist

LMErgoSense® 464-494ES

LMErgoMax™ 464-494XSI



LM-Arte™ Modella

LMErgoSense® 442-443ES

LMErgoMax™ 442-443XSI



LM-Arte™ Condensa

LMErgoSense® 488-489ES

LMErgoMax™ 488-489XSI



LM-Arte™ Misura

LMErgoSense® 496-497ES

LMErgoMax™ 496-497XSI



LM-Arte™
Posterior Misura

LMErgoSense® 498-499ES

LMErgoMax™ 498-499XSI



LM-Arte™
Cusp Misura

LMErgoSense® 468-469ES

LMErgoMax™ 468-469XSI



LM-Arte™ Fissura

LMErgoSense® 481-487ES

LMErgoMax™ 481-487XSI



LM-Arte™ Eccesso

LMErgoSense® 307-308ES

LMErgoMax™ 307-308XSI



LM-Arte™
Solo Anterior

LMErgoSense® 431-433ES

LMErgoMax™ 431-433XSI



LM-Arte™
Solo Posterior

LMErgoSense® 434-438ES

LMErgoMax™ 434-438XSI



LM-Arte™
Replica Posterior

LMErgoSense® 448-449ES

LMErgoMax™ 448-449XSI

DES KITS D'INSTRUMENTS SÉLECTIONNÉS POUR VOS RESTAURATIONS UNIQUES



LM-Arte™ Set

Kit complet d'instruments pour les restaurations antérieures dans une cassette LM-Servo™ 5 comprenant

- LM-Arte™ Eccesso
- LM-Arte™ Misura
- LM-Arte™ Fissura
- LM-Arte™ Applicata
- LM-Arte™ Condensa

LMErgoSense® 6840ES

LMErgoMax™ 6840XSI



LM-Arte™ Posterior Set

Kit complet d'instruments pour les restaurations postérieures dans la cassette LM-Servo™ 5 comprenant

- LM-Arte™ Posterior Misura
- LM-Arte™ Cusp Misura
- LM-Arte™ Fissura
- LM-Arte™ Modella
- LM-Arte™ Condensa

LMErgoSense® 6844ES

LMErgoMax™ 6844XSI



LM-Arte™ Complete Set

Kit complet d'instruments pour tous les cas de restauration dans une cassette LM-Servo™ 8 comprenant

- LM-Arte™ Eccesso
- LM-Arte™ Misura
- LM-Arte™ Applicata
- LM-Arte™ Posterior Misura
- LM-Arte™ Cusp Misura
- LM-Arte™ Fissura
- LM-Arte™ Modella
- LM-Arte™ Condensa

LMErgoSense® 6848ES

LMErgoMax™ 6848XSI

Options de manche



LMErgoSense®

Tous les instruments LM-Arte™ sont disponibles avec le manche LM-ErgoSense® au diamètre et à la conception supérieurs pour une prise en main d'exception dont l'ergonomie et l'efficacité ont été prouvées lors de tests cliniques scientifiques. Ø 13,7 mm

Le manche LM-ErgoSense® est disponible avec une étiquette RFID LM DTS™ intégrée, fonctionnalité unique pour améliorer la gestion des stocks et la sécurité des patients. Pour en savoir plus, consultez le site www.dentaltracking.com



LMErgoMax™

Les instruments sans revêtement sont également disponibles avec le design classique du manche ergonomique LM-ErgoMax™ qui est adaptée à toutes les procédures cliniques et garantit une excellente sensibilité tactile. Ø 11,5 mm

LMArte™ Solo Anterior et Posterior

DUO D'INSTRUMENTS PERMETTANT DE SIMPLIFIER LES CAS AU QUOTIDIEN

Les instruments LMArte™ Solo sont parfaits pour simplifier les cas courants de restauration dentaire : deux instruments suffisent pour effectuer la plupart de vos restaurations de grande qualité antérieures et postérieures.

Ces instruments simplifient toutes les opérations, du modelage à l'ergonomie, et même à l'hygiène, en réduisant le nombre d'instruments présents sur le plateau. Simplifiez votre instrumentation de restauration grâce à ce duo qui sera suffisant pour vos cas quotidiens de restauration composite directe postérieurs et antérieurs.



MODE D'EMPLOI

Scannez le code QR pour accéder à la vidéo qui explique comment utiliser les instruments LMArte™ Solo





UN SEUL INSTRUMENT POUR LA RESTAURATION DIRECTE

LM-Arte™ Solo Anterior

Un instrument pour des restaurations antérieures esthétiques de grande qualité. Les spatules arrondies et droites sont conçues pour le modelage des dents antérieures, en particulier des surfaces labiales.

Extrémité tranchante

Modelage de précision
Micromodelage
Repère de limite
Grattage

Lame fine

Modelage proximal

Bords droits

Raclage

Profil plat

Aplanissement
Uniforme

Profil convexe

Modelage en un point
Créez des dépressions
Créez un profil buccal
Accédez aux zones difficiles

Bord en angle

Définition
Raclage

Bords affûtés

Coupez, fendez,
séparez les crêtes marginales

Pointe arrondie

Délimitation délicate
Façonnage cervical



UN SEUL INSTRUMENT POUR LES RESTAURATIONS POSTÉRIURES

LM-Arte™ Solo Posterior

Instrument conçu pour des restaurations composites postérieures de grande qualité. L'extrémité de fouloir est conçue pour l'obturation volumineuse et le modelage des matériaux composites. L'extrémité tranchante permet le façonnage de l'anatomie de la surface occlusale.

Profil plat

Retrait d'un excédent important
Retrait d'un excédent moyen

Extrémité plate

Fouloir

Zone de sécurité pour obturation volumineuse de 4-5 mm

Sonde pour matériaux de remplissage

Angulation

Accès aux cavités profondes

Bords semi-arrondis

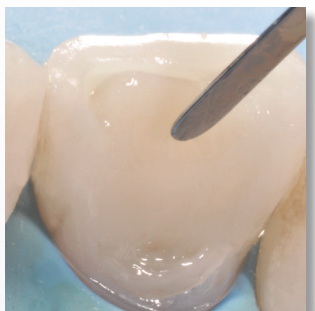
Formation de pente
Retrait de l'excédent
Retrait de marge

Profil effilé

Retrait d'un excédent fin
Modelage de pente
Anatomie secondaire

Extrémité tranchante

Modelage de précision
Micromodelage
Repère de limite
Grattage
Distribution du flux
Élimination des bulles

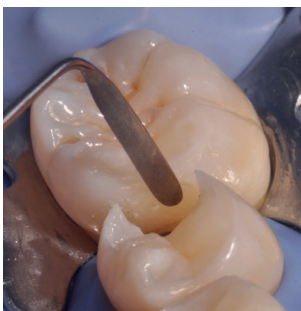


APPLIQUEZ DE MANIÈRE ÉLASTIQUE

LM-Arte™ Applica

Une spatule très fine et flexible conçue pour l'application et le modelage esthétique du composite. L'extrémité de travail flexible permet de sculpter en douceur et avec précision les couches de composite pour imiter la forme naturelle de la dent. L'extrémité mince de l'Applica permet le modelage dans des espaces étroits ou contre la bande de matrice dentaire. L'instrument est disponible avec un revêtement anti-adhésif LM Dark Diamond™.

MODE D'EMPLOI

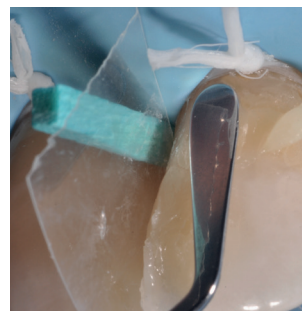


APPLIQUEZ EN UN TOUR DE MAIN

LM-Arte™ Applica Twist

Particulièrement fine, souple et étroite pour le modelage du composite. L'Applica Twist s'utilise pour un modelage aisé dans les intervalles proximaux et les crêtes marginales avec la matrice dentaire. Ses extrémités courbées permettent d'atteindre les zones difficiles sans compliquer inutilement la position de travail de la main.

MODE D'EMPLOI



MODELEZ DE MANIÈRE FLEXIBLE

LM-Arte™ Modella

Spatule particulièrement fine et large pour le modelage du composite. Particulièrement adaptée aux surfaces dentaires de grande dimension comme les surfaces buccales des incisives. La spatule large permet d'aplanir efficacement le composite. La flexibilité, la délicatesse et le tranchant de l'extrémité permettent de créer des détails esthétiques précis. La spatule permet d'appliquer efficacement le composite à l'aide d'une seringue. L'instrument est disponible avec un revêtement LM Dark Diamond™.

MODE D'EMPLOI





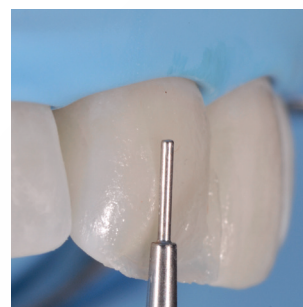
POUSSEZ EN DOUCEUR

LM-Arte™ Condensa

Un fouloir allongé et arrondi, conçu spécialement pour modeler un composite. Ses bords recourbés permettent un accès libre à toutes les cavités. Le fouloir Condensa a une extrémité large et une extrémité fine utilisables dans des cavités de différentes tailles, dans les deux régions antérieure et postérieure. L'extrémité de travail arrondie permet un compactage délicat du composite sans aucun risque d'adhérence. L'instrument est disponible avec un revêtement anti-adhésif LM Dark Diamond™.



MODE D'EMPLOI



APPLIQUEZ DE MANIÈRE HOMOGENÈ

LM-Arte™ Misura

Un instrument unique, utilisé pour appliquer les épaisseurs horizontales et verticales correctes de couches de composite sur les restaurations antérieures. Après stratification,

mais avant polymérisation du composite de dentine, l'extrémité cylindrique, plus mince, se place sur l'émail naturel de la dent. Le composite non polymérisé sous l'embout cylindrique est ensuite modelé en douceur tout en laissant un espace optimal pour la couche de composite d'émail. L'extrémité plus large et plus courte du Misura est placée horizontalement au bord de la cavité préparée, laissant le bord de l'extrémité sur l'émail d'origine. On peut ainsi déterminer la quantité adéquate de composite transparent à appliquer à la finition. La restauration esthétique finale consiste en des composites opaques et translucides correctement équilibrés, évitant l'effet gris déplaisant de certains composites.

MODE D'EMPLOI





COMBLEZ DE MANIÈRE HOMOGENÈ

LM-Arte™ Posterior Misura

Version postérieure de l'instrument populaire Misura. Conçu pour fournir l'épaisseur verticale requise des couches de composite lors des restaurations postérieures. L'extrémité fourchue de l'instrument permet de modeler la paroi proximale de manière à reproduire la hauteur et l'anatomie de la dent voisine avec la présence d'une matrice.

MODE D'EMPLOI



ÉVALUER EXPLICITEMENT

LM-Arte™ Cusp Misura

Un instrument unique pour estimer l'épaisseur et la hauteur de cuspide afin d'évaluer la nécessité de préparer la cuspide pour des restaurations adhésives. Idéal pour évaluer la résistance de la structure naturelle de la dent et choisir la technique de restauration à utiliser. Si l'extrémité fourchue de l'instrument pénètre jusqu'à son repère, la structure de la dent est trop faible pour supporter les forces occlusives avec une restauration directe, et d'autres options cliniques doivent donc être envisagées.

MODE D'EMPLOI



NOUVEAU !



Adapter



Façonner



Reproduire

REPRODUIRE FACILEMENT

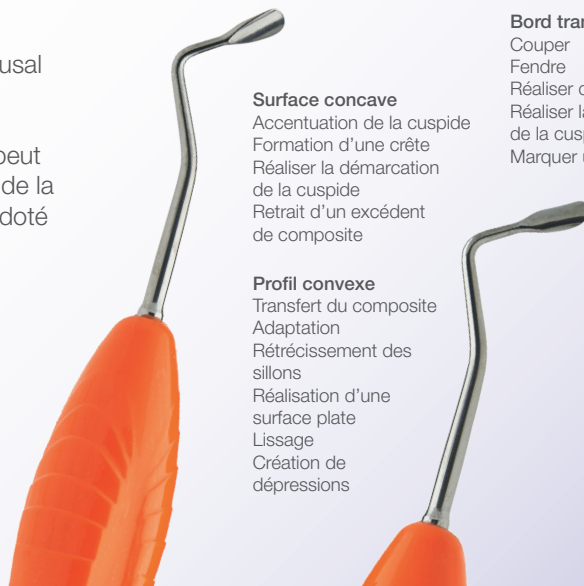
LM-Arte™ Replica Posterior

Instrument intelligent conçu pour simplifier le modelage occlusal des dents postérieures dans les restaurations composites directes. L'instrument permet un modelage occlusal rapide, simple et prévisible. L'anatomie occlusale d'une seule dent peut être reproduite facilement à l'aide des cuspidés buccales et de la technique de réplique avec cet instrument. L'instrument est doté d'un côté concave et d'un côté convexe.



Je peux réaliser des modelages en quelques secondes en suivant des étapes simples à l'aide de la technique et de l'instrument Replica Posterior. »

Dr Osama Shaalan,
membre Gold de StyleItalliano™



Surface concave

- Accentuation de la cuspidé
- Formation d'une crête
- Réaliser la démarcation de la cuspidé
- Retrait d'un excédent de composite

Profil convexe

- Transfert du composite
- Adaptation
- Rétrécissement des sillons
- Réalisation d'une surface plate
- Lissage
- Création de dépressions

Bord tranchant incurvé pour

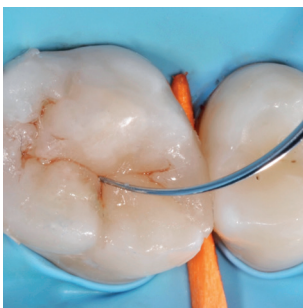
- Couper
- Fendre
- Réaliser des sillons
- Réaliser la démarcation de la cuspidé
- Marquer une courbe

Bords latéraux

- Couper
- Fendre
- Créer des lignes

MODE D'EMPLOI





SCULPTEZ AVEC DÉLICATESSE

LM-Arte™ Fissura

Un instrument de modelage à extrémités pointues extrêmement tranchantes. L'extrémité conique est parfaite pour sculpter l'anatomie de la zone occlusive des dents postérieures avec un seul instrument. L'extrémité fine en forme de sonde est optimale pour le modelage des fissures et des bosses arrondies ainsi que pour la stratification des composites et des résines de scellement. La flexibilité de l'instrument Fissura permet un sondage délicat afin de vérifier l'absence d'excédent de résine de fixation sur les surfaces dentaires. L'instrument est disponible avec un revêtement anti-adhésif LM Dark Diamond™.

MODE D'EMPLOI



FINITIONS NETTES

LM-Arte™ Eccesso

Un instrument conçu pour l'élimination des résidus de composite et de collage. Les extrémités de travail spéciales recourbées de l'instrument Eccesso sont idéales pour le retrait de l'excédent dans les régions antérieures cervicales et interdentaires des molaires. Cet instrument fin mais robuste est caractérisé par la longueur, l'épaisseur et la largeur optimisées de sa lame. Il est disponible avec un revêtement anti-adhésif LM Dark Diamond™.

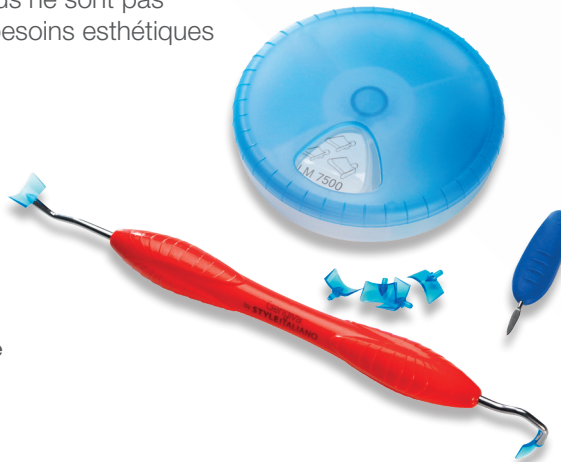
MODE D'EMPLOI



RELEVER LE DÉFI DE LA RÉCESSION GINGIVALE - LMGengiva™

L'objectif du traitement de restauration d'une lésion cervicale est d'obtenir un rebord parfaitement étanche, une forte liaison et un polissage optimal du matériau composite. La rétraction gingivale mécanique lors des restaurations cervicales peut être traumatique si elle n'est pas réalisée correctement.

L'instrument LM-Gengiva™ avec rétracteurs gingivaux est utilisé pour éviter de blesser inutilement la gencive et obtenir le meilleur résultat clinique possible. Grâce à cette méthode, le résultat final souhaité est atteint : les tissus mous ne sont pas endommagés et les besoins esthétiques sont satisfaits.

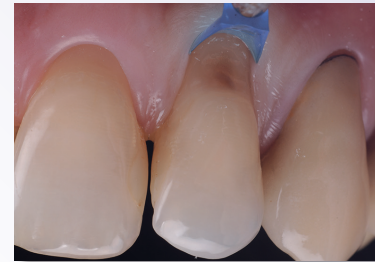


LM-Gengiva™
Kit de rétraction gingivale

LMErgoSense® 7556KES

LMErgoMax™ 7556KXS

Comprend l'instrument à main LM-Gengiva™, des rétracteurs gingivaux bleus (environ 90 pièces, 30 pièces par taille) et le LM-MultiLever™ pour le retrait des extrémités de travail en plastique.



RÉTRACTEURS GINGIVAUX

- Écartez la gencive du site de restauration
- La dureté de l'extrémité en plastique permet une bonne rétraction
- Les extrémités en plastique offrent une certaine flexibilité pour une meilleure adaptation lors de la pression
- L'embout fait office de joint étanche entre la gencive et la dent
- Protège la gencive et réduit le risque de décollement
- L'interface de liaison et le rebord gingival sont parfaitement visibles ; contraste idéal avec les tissus mous
- Peut être personnalisé avec une fraise si une racine convexe ou concave est détectée
- Aucune adhérence des matériaux adhésifs à la surface des embouts
- Aucune interférence avec la polymérisation
- Jetable

LM Dental™

 LM-Instruments Oy

Norrbyn rantatie 8 | FI-21600 Parainen | Finlande

Tél. : +358 2 4546 400

info@lm-dental.com | www.lm-dental.com

Distribué exclusivement par Curion



2571 Smith Street Richmond, BC., V6X 2J1 Canada

EN: 1.800.667.8811 | FR: 1.800.211.1200

curion.ca | wecare@curion.ca

