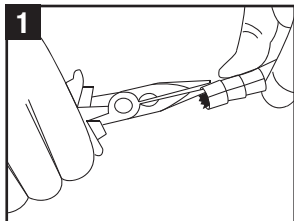


# MINI-SURFOX CYLINDRICAL BRUSH

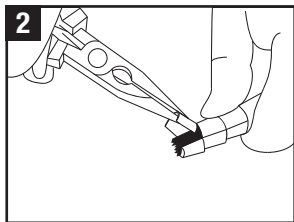
## BROSSE CYLINDRIQUE POUR MINI-SURFOX



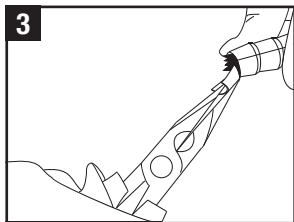
### 54-B 117

#### INSTRUCTIONS

- 1** Once the bristles are worn down, use long nose pliers to remove the first segment. / Lorsque les fibres sont usées, utiliser des pinces à long bec pour séparer le premier segment.



- 2** Insert the long nose into the sleeves and lift up the top part of the sleeve. / Insérer le long nez dans le manchon et soulever la partie supérieure du manchon.



- 3** Do the same with the other half. This process can be repeated twice for the other 2 segments as the fibers wear down. / Faire de même avec l'autre moitié. Ce processus peut être répété deux fois pour les 2 autres segments au fur et à mesure que les fibres s'usent.

#### FEATURES / CARACTÉRISTIQUES

- Can be segmented three times / Peut être segmentée trois fois
- Use with adaptor 54-B 100 / Utiliser avec l'adaptateur 54-B 100

**TIP !** For an optimum performance and a better durability of the brush, thoroughly saturate the fibers and perform the cleaning of the welds with sufficient amount of electrolyte solution. Rinse the brush with water and neutralize with Surfox-N after use.

**Astuce!** Pour une performance optimale et une meilleure durabilité de la brosse, bien imbiber les fibres et effectuer le nettoyage des soudures avec une quantité suffisante de solution électrolyte. Rincer la brosse avec de l'eau et neutraliser avec Surfox-N après utilisation.