

Rapidité — Précision — Exploration



Pathfinder SL
98000

PATHFINDER *SL*



Vitesse. Précision. Exploration.

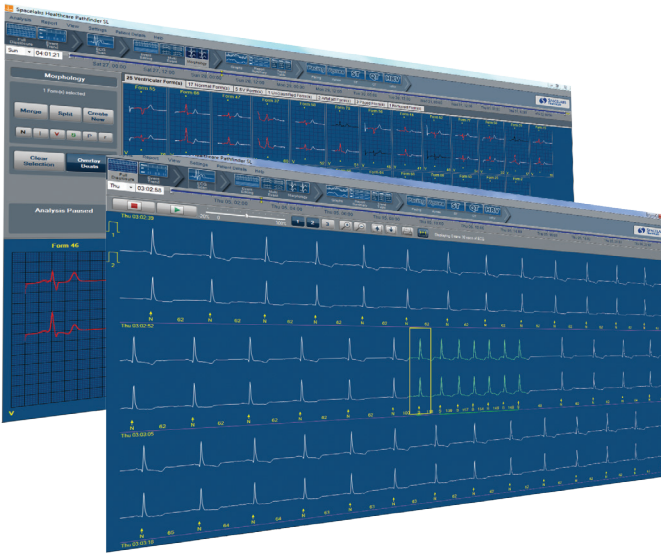
Pathfinder SL est le fruit de 40 années de technologie, de conception, de développement d'algorithmes et d'expérience en matière d'analyse des enregistrements ECG ambulatoires.

Notre expérience nous a enseigné que nos clients veulent de la vitesse, de la précision et du contrôle, le tout avec un haut degré de visibilité et un processus d'analyse et de rapport fiable.

Pathfinder SL rassemble et met en valeur les meilleures fonctionnalités de toute une gamme de produits, y compris nos systèmes Holter anciens, dans une solution d'analyse homogène, pour permettre l'exploration complète du cœur du patient.

PATHFINDER *SL*

Interface

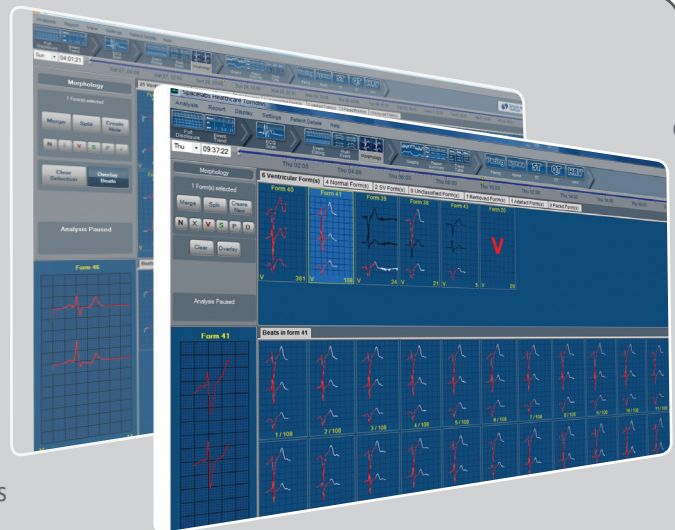


L'interface de Pathfinder SL offre un flux de travail simple et flexible grâce auquel l'utilisateur peut accéder rapidement aux informations dont il a besoin.

- Tous les écrans, tableaux et graphiques sont synchronisés pour permettre à un événement ou un battement d'être rapidement visionné sous différentes vues avec une excellente fonctionnalité de zoom.
- Les icônes et les commandes sont placées sur l'écran de manière intuitive afin de guider l'utilisateur à travers le flux de travail de l'analyse.

Analyse de morphologie

- Pathfinder SL offre à l'utilisateur un nouveau niveau d'analyse de morphologie un contrôle simple au sein des classifications de battements.
- Les écrans affichant la morphologie et les outils interactifs fournissent à l'opérateur des informations et un contrôle afin de grouper ou détailler la morphologie des battements d'un patient.
- L'algorithme de Pathfinder SL permet également à l'utilisateur de rechercher et grouper ou séparer les changements subtils des morphologies.
- Ce niveau de détail fournit au praticien des informations supplémentaires pour être en mesure d'interpréter les foyers des battements et de déterminer des régimes de traitement ou des enquêtes plus spécifiques.



Multi-écrans

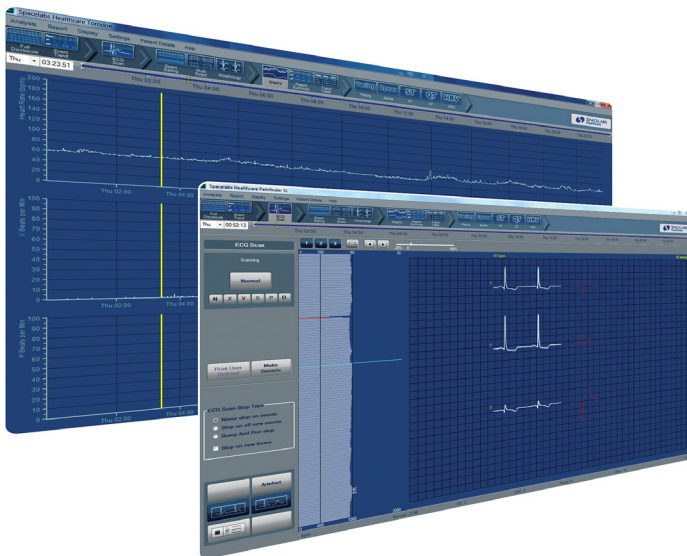


- La configuration à deux écrans de Pathfinder SL offre des vues parallèles et indépendantes des ECG, graphiques, tendances ou tableaux, pour une efficacité accrue.
- Cliquez sur ECG sur un écran et affichez la vue ou le graphique correspondant sur un autre !
- Ajoutez des commentaires ou visionnez les rapports sur le deuxième écran tout en travaillant sur le premier !
- L'utilisateur peut configurer le contenu du deuxième écran.

Analyse sur 7 jours

- Pathfinder SL représente une amélioration considérable du Holter ; en effet, ce système permet une analyse complète non seulement pour 24 heures, mais également pour jusqu'à sept jours complets d'enregistrement continu, dans un seul processus d'analyse et en un seul rapport !
- L'algorithme de Pathfinder SL est conçu pour prendre en charge rapidement les centaines de milliers de battements enregistrés pendant 7 jours.
- Le praticien bénéficie d'un rapport Holter complet de tous les événements ECG et des morphologies pendant toute la période des 7 jours.
- Pathfinder SL fournit non seulement 7 jours d'analyse des événements arythmiques, mais encore 7 jours d'analyse ST, HRV et QT permettant d'augmenter les opportunités de capture et de quantification des événements importants.

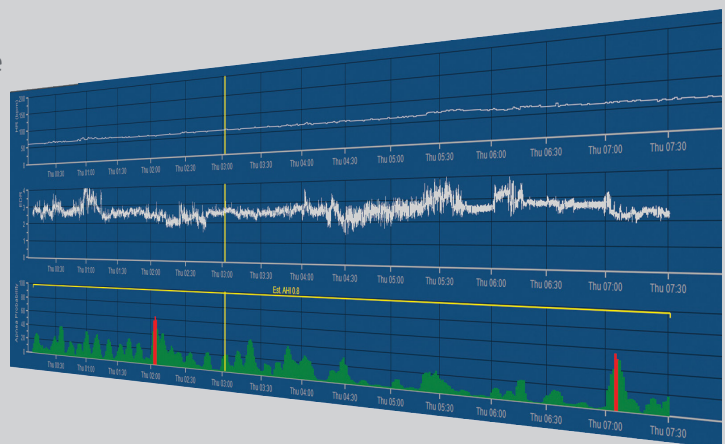
Balayage guidé



- Le mode balayage de Pathfinder SL peut être facilement et rapidement adapté pour s'arrêter automatiquement et guider l'utilisateur vers les fluctuations de forme de battement ou les événements, enregistrement après enregistrement.
- Pour les opérateurs inexpérimentés ou en formation, cette fonctionnalité est utile pour assurer que les opérateurs voient et confirment les événements.
- Pour les utilisateurs plus expérimentés, le guidage configurable permet un contrôle prospectif du processus d'analyse.

Apnée du sommeil

- L'option d'analyse de l'apnée du sommeil de Pathfinder SL détermine les périodes d'apnée du sommeil à partir de l'enregistrement Holter standard.
- Pathfinder SL dérive le tracé de respiration des changements d'amplitude du signal ECG et analyse les changements d'intervalle RR associés à la respiration et à l'apnée du sommeil, ainsi que les fréquences spectrales de puissance de la variabilité de la fréquence cardiaque.
- Un AHI est alors produit ainsi que les graphiques et tendances associés.
- Ceci peut être pour une ou plusieurs périodes de sommeil dans le cas d'un enregistrement sur 7 jours.



Efficacité de l'analyse

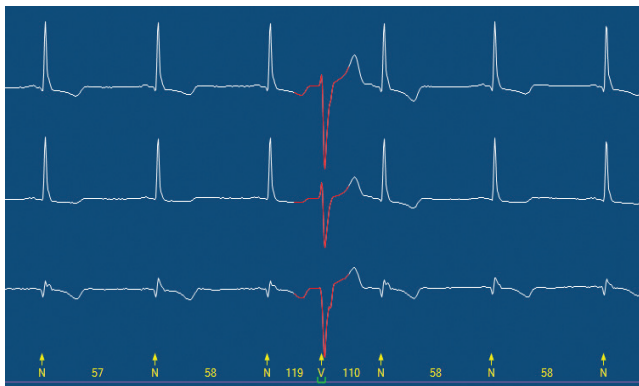
Pathfinder SL présente un algorithme d'analyse multicouches avancé qui intègre :

- L'analyse multi-canaux
- Un algorithme d'appariement dynamique
- L'analyse de la morphologie des battements
- Le rejet dynamique des artefacts
- Des commandes de déclenchement et de la sensibilité au bruit
- L'apprentissage de la forme des battements
- L'analyse prospective et la réanalyse en temps réel



Il en résulte un processus d'analyse qui offre des résultats rapides et précis, même dans les enregistrements complexes, bruyants ou instables.

Algorithme



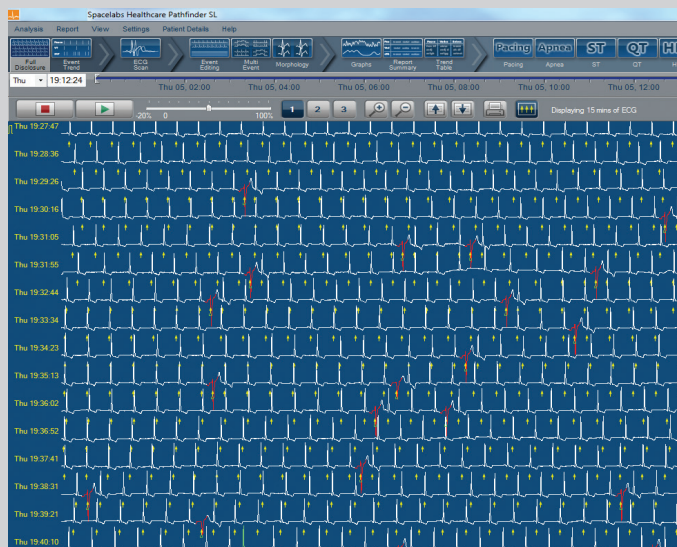
Pathfinder SL dispose d'un moteur d'analyse intelligent qui analyse les tracés ECG et les formes de battements. La précision a été améliorée grâce à l'ajout de plusieurs niveaux de technologie d'appariement dynamique.

L'algorithme d'appariement dynamique de Pathfinder SL permet à l'opérateur d'identifier les différences entre l'artefact et les battements même lors de périodes d'ECG bruyant, et de mettre en avant les changements de forme les plus subtils sur l'ECG.

Flexibilité

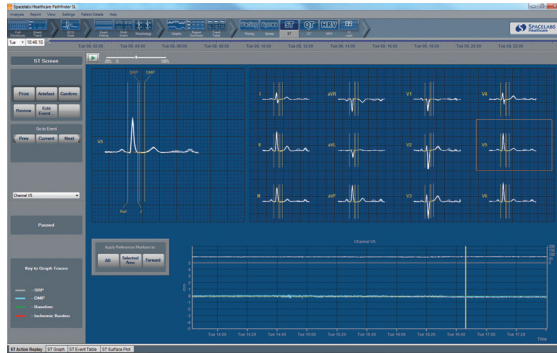
Le flux de travail flexible et la configuration aisée de Pathfinder SL permet à l'opérateur de contrôler l'analyse en fonction de ses préférences.

Les enregistrements ECG propres et simples peuvent être rapidement analysés et des rapports peuvent être générés en quelques minutes. Les enregistrements plus complexes comprenant plusieurs rythmes auriculaires et ventriculaires peuvent être analysés à l'aide d'outils plus avancés.



Analyse ST

- Analyse de segment ST sur 7 jours avec une lecture en boucle et réglages des points de mesure.
- Analyse ST Holter à 12 dérivations avec sélection de la dérivation et mapping en couleurs des déviations élévation/dépession.

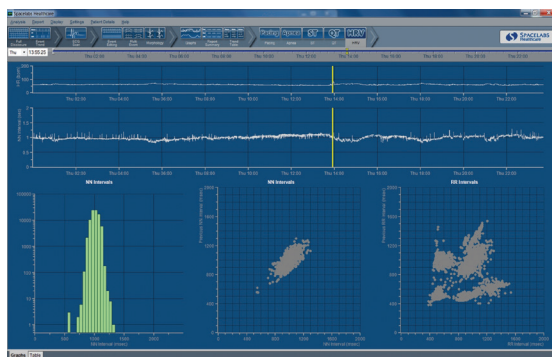


Analyse de stimulation

- Détection du battement auriculaire stimulé et ventriculaire stimulé avec la stimulation du suivi.
- Histogrammes des battements stimulés, diagrammes de dispersion et diagrammes de relations pour une identification rapide de la fonction de stimulation.
- Graphiques de contrôle du taux de stimulation avec comparaison jour/nuit et générale.

Analyse HRV

- L'algorithme de détection et les contrôles par l'utilisateur de la sensibilité de Pathfinder SL permettent au système une détection précise sur l'onde R même en présence de bruit.
- Analyse HRV sur 7 jours avec plusieurs vues des taux et rythmes disponibles, notamment le graphe d'arythmie.



Analyse à 12 dérivations

- Dérivations sélectionnables pour l'analyse.
- Instantané ECG à 12 dérivations à n'importe quelle période.
- Interprétation complète de l'algorithme de Glasgow pour l'ECG à 12 dérivations sur les analyses ST Holter à 12 dérivations.

Analyse QT

- Graphiques et tableaux de tendances QT.
- Marqueurs de réglage de mesure QT.
- Mesures QT ou QTc.

