

**TÄGLICHE  
VERZEHREMPFEHLUNG**

**Täglich 4 Sprühstöße  
in den Mund**

pro Tagesportion (4 Sprühstöße)	% NRV*
Polyphenole (sekundäre Pflanzenstoffe)	2,72 mg **

\* Nährstoffbezugswerte (NRV)  
\*\* Keine Referenz vorhanden  
gem. LMIV

**ZUTATEN**

Glycerin, Wasser, Alkohol,  
Propolis Extrakt,  
Spitzwegerich Extrakt,  
Eibisch Extrakt (*Althaea  
officinalis* L.), Eukalyptusöl,  
Zitronenöl.



Vor Gebrauch  
kurz schütteln!



info@beegut.de  
www.beegut.de

beegut GmbH  
Industriestraße 10  
73489 Jagstzell  
Deutschland

**INFORMATION**

Propolis ist eine von den Bienen zum Schutz ihres Bienenstocks hergestellte, harzige Masse. Propolis entsteht, indem die Bienen frisches Baumharz sammeln und mit eigenen Enzymen anreichern. Das Naturprodukt wurde bereits von den alten Ägyptern und Griechen verwendet und hoch geschätzt.

Propolis enthält unter anderem bioaktive sekundäre Pflanzenstoffe, sogenannte Polyphenole.



Gesamt 129 mg  
Polyphenole  
(2,72 mg pro Tagesdosis)

**LAGERUNG**

Bei Raumtemperatur, dunkel und außerhalb der Reichweite von kleinen Kindern lagern.

Mindestens haltbar  
bis Ende: 06.2025  
Los Nr.: 20-005

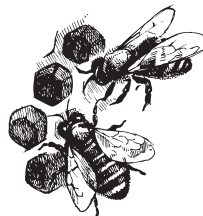
beegut



**PROPOLIS**

**SPRAY**

*Nahrungsergänzungsmittel mit  
Polyphenolen aus  
Propolis*



**e 30ml**

47 Anwendungen  
Alk. 31,7% vol.

**ACHTUNG**

Nahrungsergänzungsmittel dienen nicht als Ersatz für eine ausgewogene und abwechslungsreiche Ernährung und gesunde Lebensweise.

Die angegebene empfohlene tägliche Verzehrmenge darf nicht überschritten werden.

Nicht geeignet für Schwangere, Stillende und Kinder.

Propolis ist ein Naturstoff, der sich aus vielen verschiedenen Substanzen zusammensetzt. Einige von ihnen können ein allergenes Potential aufweisen. Bei bekannter Überempfindlichkeit gegen Bienenprodukte ist von einer Anwendung abzusehen.



Karton mit  
ressourcenschonendem  
Graspapier

