

TO GO TUMBLER

360ml

容量: 0.36L 材質: ステンレス鋼 (粉体塗装)
飽和ポリエステル樹脂、シリコーンゴム 耐熱温度: 100°C
食洗機使用可 中国製

保温効力: 75°C以上 (1時間)

保冷効力: 10°C以下 (3時間)

※保温効力とは室温20°C±2°Cにおいて製品に熱湯を入れ、湯温が95°C±1°Cになった時に蓋をして1時間後に計測した湯の温度を示します。

※保冷効力とは室温20°C±2°Cにおいて製品に冷水を入れ、水温が4°C±1°Cになった時に蓋をして3時間後に計測した水の温度を示します。

※飲料物を入れる前にあらかじめ少量の熱湯 (冷水) を入れ、1-2分程度予熱 (予冷) すると保温 (保冷) 効果が上がります。

Capacity: 360ml/12oz

Materials: 18-8 Stainless steel (powder coating)

Copolyester, Silicone Upper temperature tolerance: 100°C/212°F

Dishwasher safe Made in China

Keep drinks hot (75°C/167°F) for 1 hour.

Keep drinks cold (10°C/50°F) for 3 hours.

*For maximum insulation efficiency, preheat or precool the tumbler prior to use by filling in a bit of hot/cold water for 1-2 mins.

BPA Free

Designed by KINTO Japan

株式会社キントー

TEL 0120-34-7830

www.kinto.co.jp

KINTO

- 電子レンジ、オープンでご使用いただけません ○火のそばに置かないでください
- 食洗機でのご使用に際しては製品に力加わらぬような格納は避けて機器の上部に置いてください
- 乳幼児の手の届く所には置かないでください
- 破損や水漏れの原因になりますので落としたり強い衝撃を与えないでください
- 飲み物を入れすぎると、飲み物が漏れたり、内部の熱により蓋が浮いてくる場合がありますので、入れすぎないようにご注意ください
- 勢いよく蓋を閉めると、飲み物が噴き出す可能性がございますので、飲み口を開けた状態でゆっくりと行ってください
- 蓋の閉め方が不十分ですと中の液体が漏れる可能性がございますので、確実に閉まっていることを確認してください
- 蓋をしても密封状態にはなりませんので中身を入れたまま横にして持ち運ばないでください
- 飲み物を入れた状態でバッグなどに入れて持ち運ばないでください
- 容器が蓋から落ち、破損の原因となりますので、持ち運ぶ際は蓋を持たないでください
- 蓋を開ける際は蓋を片側に寄せながら上げると開け易くなります
- 飲み物がこぼれたり、やけどの原因となりますので、中身が入った状態で蓋を開ける際はご注意ください
- 二重構造のため手で触れる部分が熱くなくても中の飲み物が熱い場合がございますのでやけどには十分にご注意ください
- やけどの原因となりますので、本体を急に傾けずにゆっくりと飲んでください
- 車の中など高温になる所には放置しないでください
- 錆や飲料物の腐敗の原因となりますので、中身を入れた状態で長く放置しないでください
- 柑橘類の皮に含まれるテルペンにより変質する場合がございますので柑橘類のジュースには使用しないでください
- 蓋の表面に細い線が目立つ場合がございますが、成形時に生じるもので亀裂ではございません
- ステンレスの錆を予防するために汚れや水分は早めに落とし、十分に乾燥させ、他の金属との接触を避けて収納してください
- 錆や破損の原因となりますので水中に放置しないでください
- 洗浄の際はクレンザーやたわしを使用しないでください
- 錆の原因となりますので塩素系漂白剤を使用しないでください
- 容器内部に錆のような斑点が付着した時は、ぬるま湯と約10%のクエン酸を入れ、2-3時間後に柔らかいスポンジで洗い、十分にすすいでください

Do not use in a microwave or oven.

Do not place near open flames.

When using a dishwasher, please store them in the upper basket to avoid force and weight applied to them.

Keep out of reach of children.

Do not drop or subject the product to strong impact as it may cause breakage or leakage.

Do not overfill with drinks as this may cause leakage or the lid to loosen due to internal heat.

Close the lid slowly with the drinking hole open to prevent drinks from spurting out.

Close the lid tightly to prevent spills or leakage when carrying.

Do not carry sideways with drinks inside as the lid is not completely leak-proof.

Do not carry the product in your bag with drinks inside.

Do not hold by the lid as the tumbler may fall and break.

Push the lid against one side and lift to open it smoothly.

Open the lid carefully when drinks are inside to prevent spills and scalds.

Be careful when drinking hot beverage. Even if the tumbler surface is cool, the drink may still be hot.

Do not tilt the product abruptly when drinking to prevent scalds.

Do not leave the product under high temperature such as in a car.

Do not leave the product with beverage inside for long time as it may spoil or cause rust on tumbler.

Do not use the product with citrus fruit juices as it may deteriorate due to terpene contained in the fruit's skin.

Some products may have thin lines on the surface due to manufacturing process.

Immediately wash and dry well after use, then store it away from other metals to prevent rust.

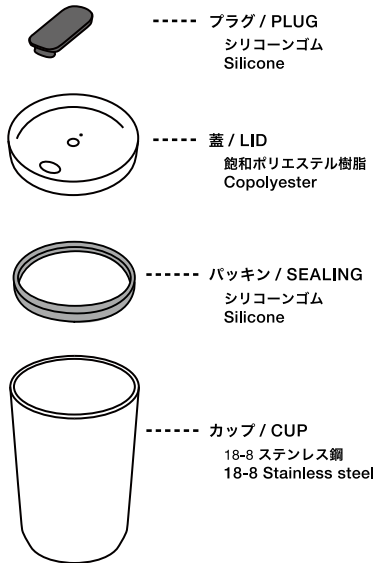
Do not leave it soaked as it may rust or break.

Wash with care. Do not use abrasive cleansers or steel wool.

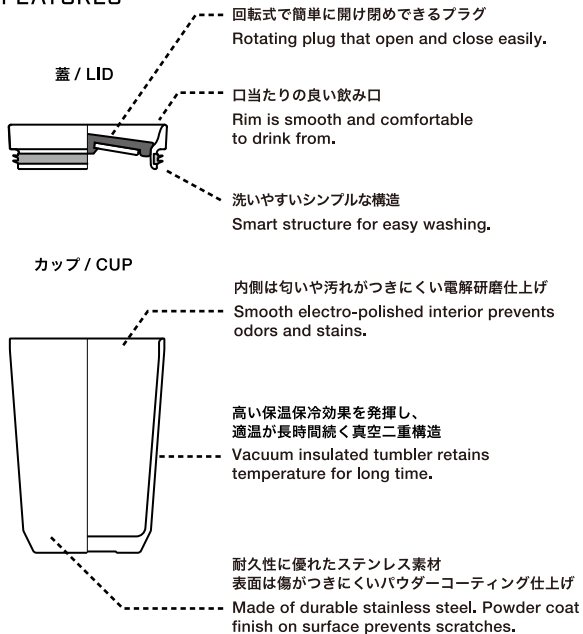
Do not use chlorine bleach as it may cause rust.

When rust spots are found inside the tumbler, add warm water and citric acid in ratio of 10:1, wash with soft sponge after leaving it for 2-3 hours, and rinse well.

PARTS



FEATURES

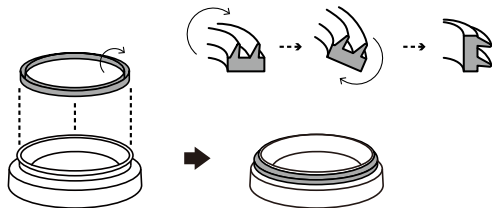


1. シリコンパッキンの向きを確認し、蓋に装着します

※ヒダが外側にくるように取り付けてください

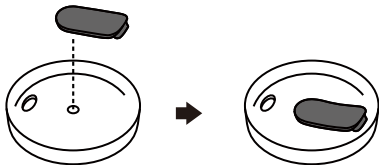
1. Check the direction of the silicone ring and attach to the lid.

*Please attach so that the slit faces outside.



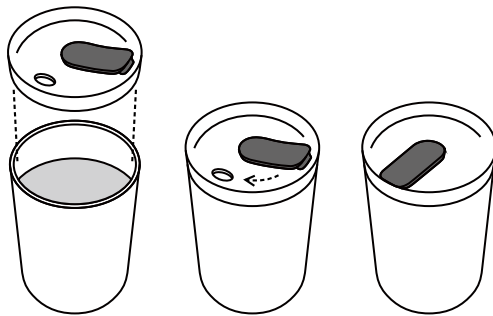
2. 蓋中心の穴にプラグの丸い突起部分を上から押し込みます

2. Insert the round protrusion of the plug into the center hole of the lid from above.



3. カップに飲み物を入れ、蓋をします

3. Fill the cup with your drink, and close the lid.



※勢よく蓋を閉めると、飲み物が噴き出す可能性がございますので、飲み口を開けた状態でゆっくりと行ってください

※飲み物を入れすぎると、飲み物が漏れたり、内部の熱により蓋が浮いてくる場合がありますので、入れすぎないようにご注意ください

*Close the lid slowly with the drinking hole open to prevent drinks from spurting out.

*Do not overfill with drinks as this may cause leakage or the lid to loosen due to internal heat.