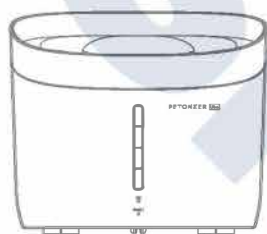


**Поилка за домашни любимци  
Petoneer Fresco Ultra  
Ръководство за употреба**

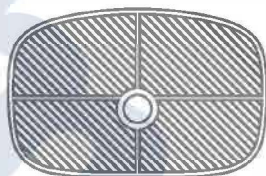
Модел: WF002

Моля, прочетете внимателно ръководството преди употреба. Съхранявайте ръководството на сигурно място за бъдещи справки.

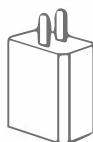
## Комплектът съдържа



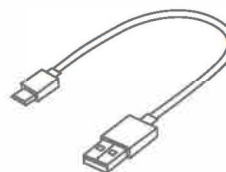
Поилка



Филтър



5V 2A  
Адаптер

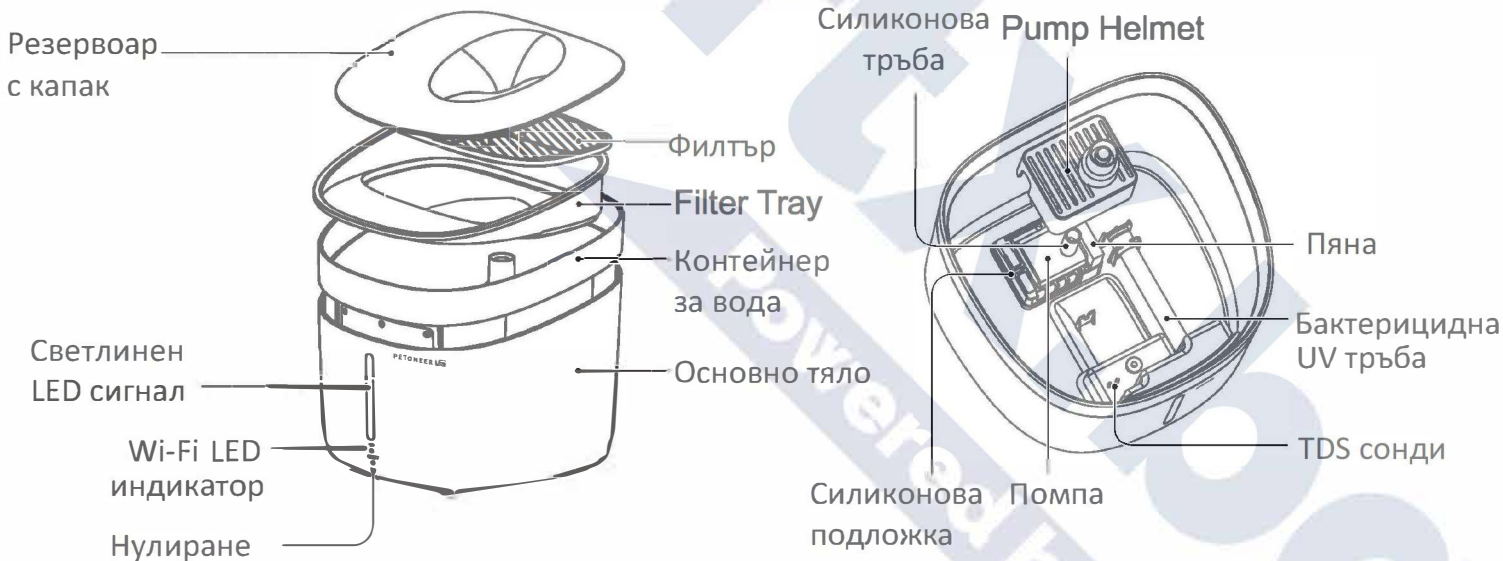


Микро USB кабел  
4 Feet (1.2M)



Резервна  
пяна

## Запознайте се със своята поилка



### Как работи стерилизацията:

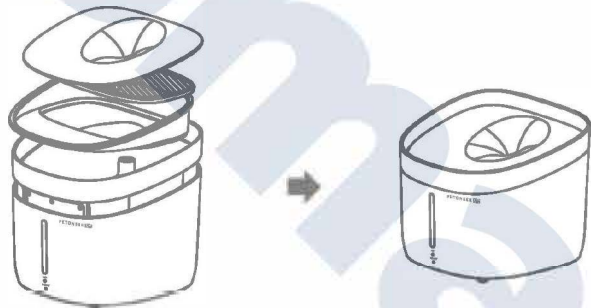
UVC ултравиолетовата светлина, излъчвана от UV тръбата на дъното на поилката, може да унищожи ДНК структурата на микроорганизми като бактерии, причинявайки смъртта им. Работи за 3 минути на всеки интервал.

UVC светлината се излъчва в продължение на 3 минути на всеки интервал, убивайки до 99,7% от бактериите.

## Метод на работа

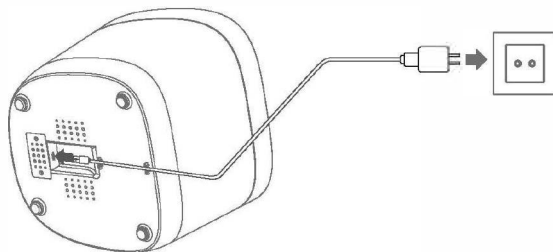
### 1. Сглобяване

Моля, поставете всички части на правилните места според илюстрацията;



### 2. Включване

Свържете Micro USB кабела към входния порт за захранване в долната част, след което свържете A/C адаптера към контакта.



### 3. Напълнете

Налейте вода в контейнера. Не превишавайте максималното ниво на водата.

### 5. Подмяна на аксесоари

Препоръчително е редовно да сменяте филтъра и пяната.

### 4. Почистване

Повдигнете контейнера и почистете вътрешността му.

### 6. Свързване на поилката

Изтеглете приложението Petoneer и свържете поилката към вашия Wi-Fi, за да наблюдавате и контролирате.

## Бързо въведение

1. Сканирайте QR кода вдясно и изтеглете приложението Petoneer, което е достъпно в App Store и Google Play. Щракнете върху Регистриране, за да преминете през бързото въведение, и за да създадете своя акаунт в Petoneer.

2. Включете и се уверете, че индикаторът за Wi-Fi мига бързо, което показва, че устройството е готово за присъединяване към Wi-Fi. Отворете приложението Petoneer и щракнете върху бутона „+“ и преминете през стъпките за настройка



**Забележка:** 1. Уредът не поддържа 5GHz Wi-Fi, моля, уверете се, че Вашият Wi-Fi е 2.4GHz.

2. Ако индикаторът за Wi-Fi не мига бързо след включване, моля, натиснете продължително и задръжте бутона за ръчно хранене, докато индикаторът започне да мига бързо.

## Сигнали на LED индикатора

Светлинен сигнал		Спецификации	
Синьо	Понижено ниво на водата	<b>Модел:</b> WF002 <b>Тегло:</b> 43.03 oz (1220 g) <b>Входна мощност:</b> DC 5V 2A	<b>Размер:</b> 8.19*7.80*7.13 Inches (208x198x181 mm) <b>Капацитет:</b> 2L
Червено	Сигнал за смяна на филтъра	<b>Комуникация:</b> Wi-Fi <b>Степен на стерилизация:</b> 99.7%	<b>Обхват:</b> 98.5 feet (30m) <b>Живот на UVC тръбата:</b> 15000 часа

## Предпазни мерки

1. Моля, използвайте уреда на закрито.
2. Когато почиствате контейнера, не мийте директно дъното на контейнера и не го накисвайте във вода; когато почиствате целия уред, ИЗКЛЮЧВАЙТЕ захранването.
3. Децата трябва да използват уреда под ръководството на възрастен.
4. Моля, поставете уреда на равна повърхност, за да предотвратите случайно преобръщане, което да причини неизправност.
5. Моля, обезопасете добре захранващия кабел, за да избегнете злополуки, ако домашният Ви любимец започне да го дъвчи.
6. Поилката е подходяща за котки или малки и средни кучета.
7. TDS (Общо разтворени твърди вещества): Съдържанието на разтворени твърди вещества във вода. Колкото по-ниска е стойността на TDS, толкова по-висока е чистотата на водата. TDS се използва като индикатор за определяне на общото качество на водата. Критериите и стандартите за качество на водата варират много в зависимост от различните страни и региони. Моля вижте местните стандарти.
8. Тъй като UVC ултравиолетовата светлина не може да проникне в пластмаса или облекло, видимият източник на светлина, който е изложен от UV тръбата, не причинява вреди.
9. След продължителна употреба пожълтяването на поилката е нормално!

## **FCC инструкции:**

Това устройство отговаря на част 15 от правилата на FCC. Работата е предмет на следните две условия: (1) това устройство не може да причинява вредни смущения и (2) това устройство трябва да приема всякакви смущения, включително смущения, които могат да причинят нежелана работа.

**Забележка:** Получателят не носи отговорност за промени или модификации, които не са изрично одобрени от страната, отговорна за съответствието. Такива модификации могат да анулират правото на потребителя да работи с оборудването.

**Забележка:** Този продукт е тестван и е установено, че отговаря на ограниченията за цифрово устройство от клас B, съгласно част 15 от правилата на FCC. Тези ограничения са предназначени да осигурят разумна защита срещу вредни смущения в жилищна инсталация. Този продукт генерира, използва и може да излъчва радиочестотна енергия и, ако не е инсталиран и използван в съответствие с инструкциите, може да причини вредни смущения в радиокомуникациите.

Въпреки това няма гаранция, че няма да възникнат смущения в конкретна инсталация. Ако продуктът причинява вредни смущения на радио или телевизионно приемане, което може да се определи чрез изключване и включване на оборудването, потребителят се насърчава да опита да коригира смущенията чрез една или повече от следните мерки:

- Преориентирайте или преместете приемната антена.
- Увеличете разстоянието между продукта и приемника.
- Свържете продукта в контакт на верига, различна от тази, към която е свързан приемникът.
- Консултирайте се с търговеца или опитен радио/телевизионен техник за помощ.

## Условия на околната среда

Работна температура: 14 °F to 131 °F, (-10 °C to 55 °C) (само на закрито)

SkyRC Technology Co., Ltd. декларира, че Fresco(FSL010) / Fresco Pro(FSW010) / Fresco Ultra(FSW020) е в съответствие със съществените изисквания и други приложими разпоредби на Директивата за радиооборудването (2014/53/EC).

## Екологично изхвърляне

Можете да помогнете за опазването на околната среда!

Моля, не забравяйте да спазвате местните разпоредби: изхвърлете нефункционалното електрическо оборудване в подходящ център за изхвърляне на отпадъци.

## Прочетете всички инструкции

Когато използвате електрически уреди, винаги трябва да се спазват основните предпазни мерки, включително следните:

1. Не докосвайте горещи повърхности. Използвайте ръкохватки/дръжки.
2. За да се предпазите от токов удар, не потапяйте кабела, щепсела във вода или друга течност.
3. Необходим е строг надзор, когато уредът се използва от или в близост до деца.
4. Изключете щепсела от контакта, когато не го използвате и преди почистване. Оставете да изстине, преди да сложите или свалите частите и преди да почистите уреда.
5. Не работете с уред с повреден кабел или щепсел, ако уредът не работи или ако е бил повреден по някакъв начин. Върнете уреда в най-близкия оторизиран сервиз за преглед, ремонт или настройка.
6. Използването на приставките за аксесоари не се препоръчва от производителя на уреда, тъй като може да причини наранявания.
7. Не използвайте на открито.
8. Не позволявайте кабелът да виси над ръба на масата или плота или да докосва горещи повърхности.
9. Не поставяйте върху или близо до гореща газова/електрическа горелка, или в загрята фурна.

10. Винаги първо свързвайте кабела към уреда и след това включвайте щепсела в контакта.
11. Не използвайте уреда за друго предназначение.
12. Предупреждение: Никога не оставяйте уреда без надзор, докато го използвате.
13. Предупреждение: Дръжте захранващия кабел далеч от нагревателния накрайник и металния корпус по време на употреба.
14. Този уред не е предназначен за използване от лица (включително деца) с намалени физически, сетивни или умствени способности или с липса на опит и знания, освен ако не са под надзор или не са получили инструкции относно използването на уреда от лице, отговорно за тяхната безопасност.
15. Дръжте далеч от деца.
16. Ако захранващият кабел е повреден, той трябва да бъде заменен от производителя, неговия сервизен представител или лица с подобна квалификация, за да се избегне опасност.

#### ЗАПАЗЕТЕ ТЕЗИ ИНСТРУКЦИИ.

За целите на захранването чрез адаптер, използвайте само разглобяемото захранващо устройство, предоставено с този уред:

Производител: Dong Guan City GangQi Electronic CO., LTD

Модел: GQ12-050200-ZG

Вход: 100-240V, 50/60Hz, 0.4A Max

Изход: 5.0V  $\overline{=}$  2.0A, 10.0W



**Производител: SkyRC Technology Co., Ltd.**

4, 5, 8 Floor, Building 4, Meitai Science Park, Guangang Road,  
Guanlan, Longhua District, Shenzhen, China.

## Гаранционни условия

В рамките на гаранционния период, ако продуктът се повреди без грешка в операциите на потребителя, той ще бъде ремонтиран за сметка на Petoneer.

Гаранцията няма да покрива повреда на продукта в следните ситуации:

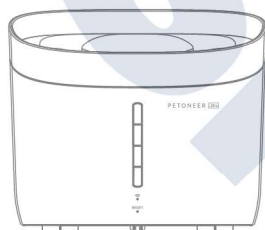
- 1). Умишлено повреждане на продукта от потребителя или друго лице.
- 2). Неуспех при работа или поддръжка на продукта, следвайки инструкциите за бързо инсталиране.
- 3). Неизправност поради естествено износване, надраскване, корозия, окисляване и ръжда.
- 4). Неоторизиран ремонт на продукта или модификация, извършена от потребителя или трети страни.

**\* Всички снимки, показани в ръководството, са само с илюстративна цел.**

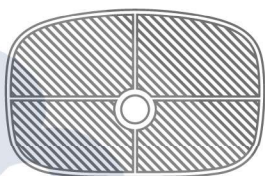
**Действителният продукт може да варира поради подобрене на продукта.**



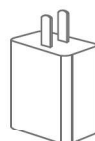
## 包装清单



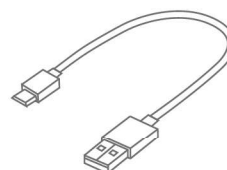
宠物饮水机



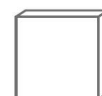
滤芯



5V 2A 适配器

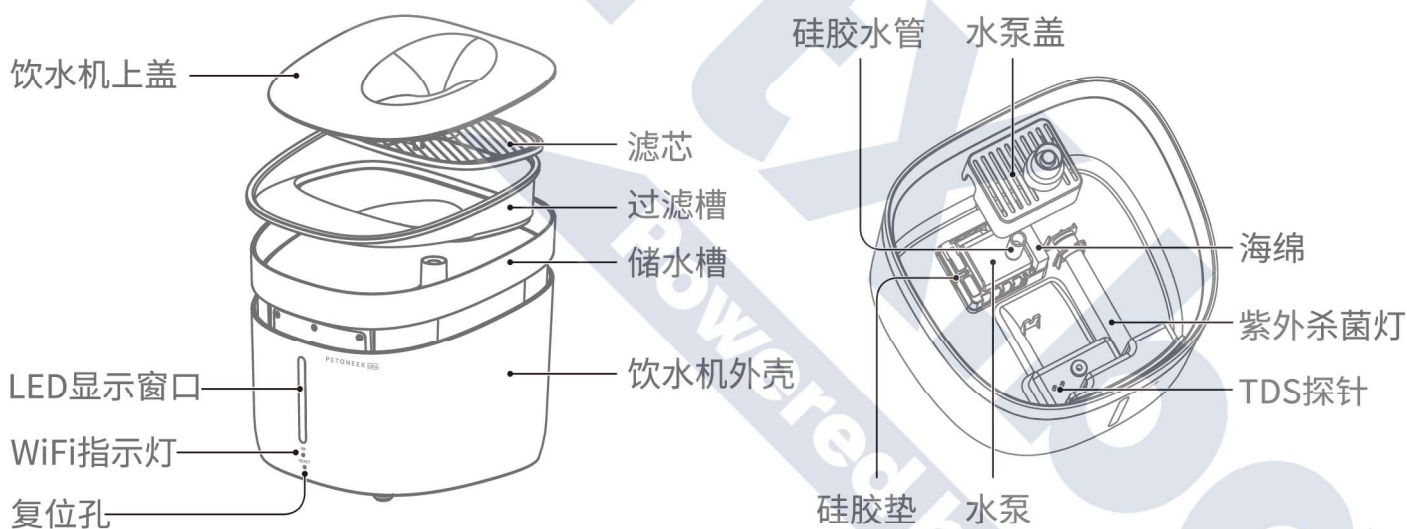


Micro USB  
电源线 (1.2m)



海绵

## 产品概览



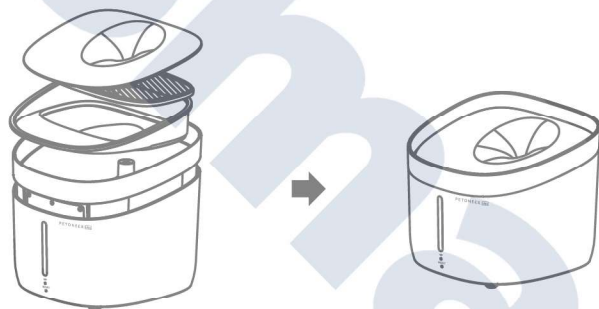
### 饮水机灭菌原理：

饮水机水槽底部的紫外线灯管发出的 UVC 紫外线光波可以破坏细菌等微生物的 DNA 结构，使细菌死亡，定时间隔工作3分钟，杀菌率高达99.7%。

## 使用操作

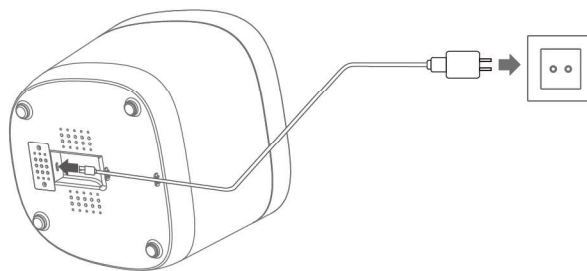
### 1. 组装

请参考产品详情图, 将所有组件放至对应位置即可。



### 2. 连接电源

将USB线插入底部接口, 连接电源。



### 3. 加水

将水倒入储水槽中, 水量请不要超过MAX水位线。

### 5. 更换耗材

建议定期更换滤芯、海绵。

### 4. 清洗

提出储水槽, 清洗水槽内部。

### 6. 添加设备

下载“Petoneer”APP, 添加设备, 实时掌控水机状态。

## 快速添加设备

1. 扫描右侧二维码, 按照提示下载安装

“Petoneer”APP, 并注册登陆账号。

2. 通电后, Wi-Fi指示灯快闪, 进入配置模式

请打开“Petoneer”APP, 点击“+”按照提示进行设置。



**注意:** (1) 饮水机不支持5GHz路由器, 请使用2.4GHz路由器

(2) 若通电开机后Wi-Fi指示灯不在快闪状态, 请长按按键, 直至指示灯快闪

## 指示灯

指示灯	描述
蓝色	水位显示
红色	滤芯替换提醒

## 基本参数

产品型号: WF002	储水容量: 2L
产品尺寸: 208x198x181mm	通信方式: Wi-Fi
产品净重: 1220g	通信距离: 30m
输入电源: DC 5V 2A	紫外杀菌率: 99.7%
紫外灯管寿命: 约15000小时	

## 注意事项

1. 请在室内环境使用。
2. 进行储水槽清理工作时, 请勿直接冲洗水槽底部或泡入水中; 进行整机清洁工作时, 请断开电源。
3. 儿童需在成人指导下使用。
4. 请放置在水平地面上, 以防不慎打翻, 导致设备洒水或不正常工作。
5. 请做好电源线遮挡或收纳, 以防宠物撕咬电线, 造成触电等危险状况。
6. 本机适用于猫或中小型犬。
7. TDS数值代表水质纯度高低 (TDS仅为水质评判指标之一, 各国家及地区水质要求标准不同, 请具体结合本国标准评判)。
8. UVC紫外光波无法穿透塑料或衣物, 紫外灯工作时透出的可视光源无任何紫外伤害。
9. 经紫外线长期照射, 水机内部发黄属正常现象。

## 保修条款

在保修期限内, 对于正常使用Petoneer产品过程中, 由于非人为导致的损坏, 所产生的维修费用和相关的人工费用, 由Petoneer承担。以下情况造导致的维修不在保修条款包含中。

- (1) 故意行为导致的损坏。
- (2) 未按照产品使用说明书指引使用、保养该产品。
- (3) 设备正常磨损、腐蚀、氧化、锈垢、耗损等原因导致的损失。
- (4) 因在非Petoneer授权维修代理店或用户自身进行维修、改造、清洗而造成的损坏。

(为了提供更好的产品, 我们会定期进行产品改良。产品实物可能与说明书有差异。)

SmartX.bg  
Powered by Kanex

[www.petoneer.com](http://www.petoneer.com)