



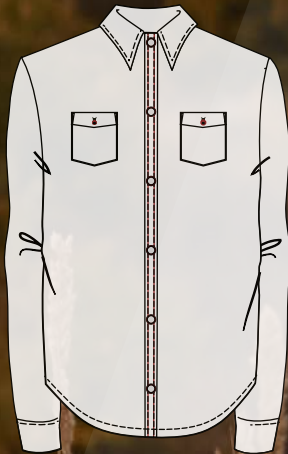
schwalbenliebe®

51NORD | N°01 MARGRÉT  
18112022 | SIZE 32 - 58

FLANELLBLUSE & KLEID

# Nord

Margrét



#MYSCHWALBENLIEBE

Grafikerin & Schnittdirektrice  
NIKOLETT VERES

## SCHWALBENLIEBE®



Schwalbenliebe bin ich. Zu 100%. Gegründet habe ich mein Grafiklabel schon 2001 und es immer mit der absoluten Hingabe zu jedem einzelnen Projekt, authentisch & mit einem Lachen auf dem Herzen geführt.

Vor einigen Jahren ist die Schneiderschere mit in meinen täglichen Beruf gewandert & somit steht SL nun für Vintage Mode & Grafik. Meine geliebte Kombination. Jeder Tag bringt mir Glück.

Meine Schnittmuster sollen dich auf eine Reise nehmen. In alte Zeiten führen und dennoch modern sein. Sie verheißen einen guten Sitz und saubere Konstruktion, Spaß an der Schnittentwicklung, ein liebevolles eBook & Know How. Lass die Reise beginnen.

Meine Schnittmuster sollen dich auf eine Reise nehmen. In alte Zeiten führen und dennoch modern sein. Sie verheißen einen guten Sitz und saubere Konstruktion, Spaß an der Schnittentwicklung, ein liebevolles eBook & Know How. Lass die Reise beginnen.

Bless  
Nikolett

### DESIGN OR DIE & WEAR YOUR VALUES

MEINE SCHNITTE SOLLEN DIR IMMER WISSEN VERMITTELN,  
DICH BEFLÜGELN UND AUF EINEN NEUEN STAND BRINGEN.

### INFO.

Die angegebenen Parameter sind Fertigmaße.

## ZAHLEN & MATERIAL

Für deine Margrét vergleichst du deine eigenen Maße mit der aus dieser Tabelle und entscheidest, welche Größe du zuschneidest. Selbstverständlich kannst du Anpassungen vornehmen, um sie noch perfekter zu gestalten.

Die Schnitte sind nach Müller & Sohn + eine schnittabhängige Passformklasse konstruiert. Einen ca. Stoffverbrauch findest du ebenfalls in der Tabelle & auch meine Stoffempfehlungen für dein neues Meisterwerk.

**Stoffverbrauch ca. Angaben in cm / JE NACH KOMBINATION , VERSION & STOFFBREITE VARIIERT DIE MENGE.  
BEACHT EBFENFALLS DEN FADENLAUF. STOFFBREITE 150 cm**

Grösse	32	34	36	38	40	42	44	46	48	50	52	54	56
Verbrauch SHIRT	160	160	160	180	180	200	200	220	220	230	240	250	250
Verbrauch KLEID	200	200	200	210	220	240	240	260	260	270	280	300	300
Stoffempfehlung	Flanell, Cord, Blusenstoff, Poleine & Webwarestoffe + Mantelstoff (leicht)												

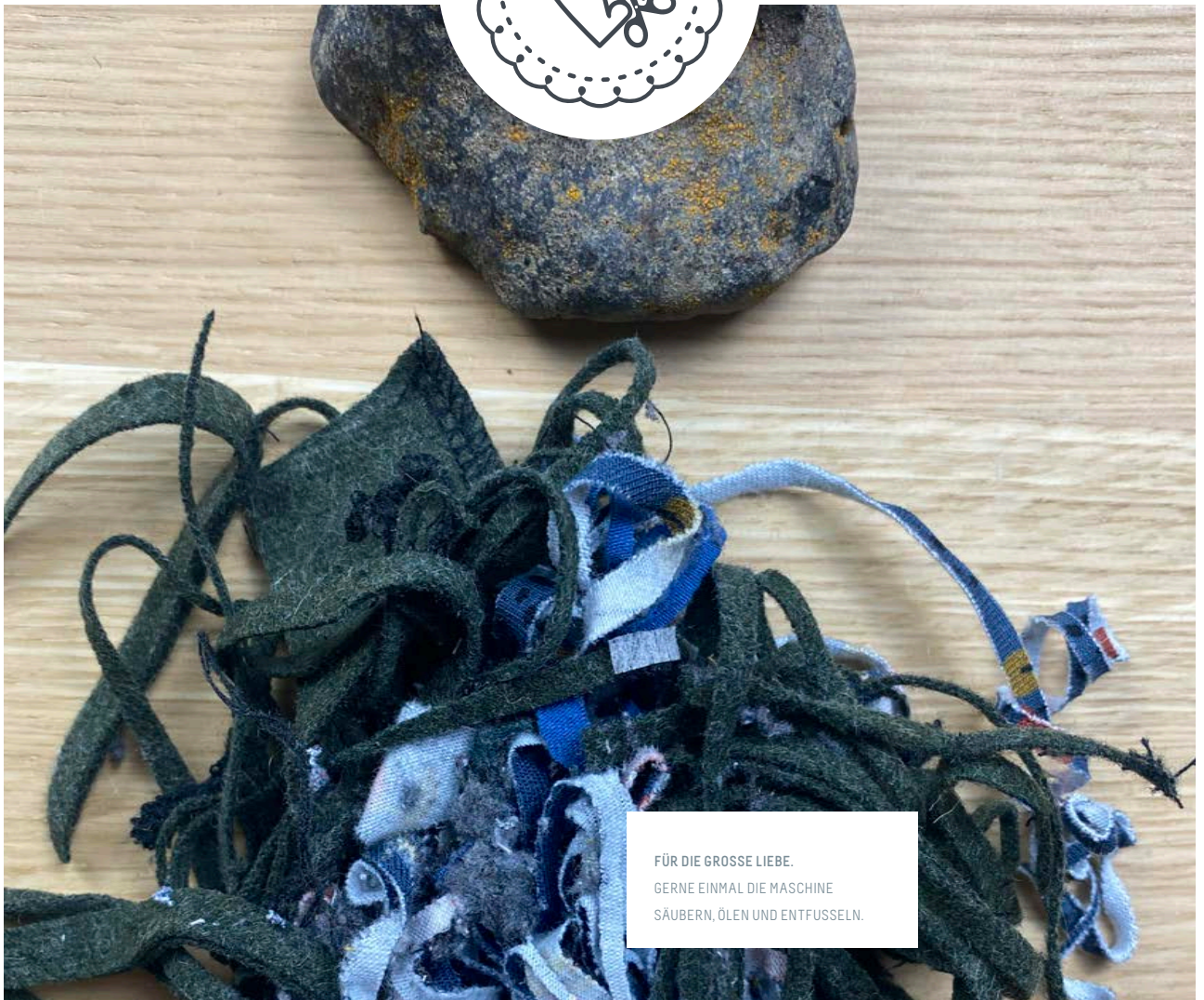
Bei gemustertem Stoffen kann der Verbrauch abweichen & du musst auf die Spiegelung beim Legen achten. Ebenso achte bitte darauf, dass keine Nahtzugabe im Schnitt vorhanden ist.

GRÖSSE	BRUSTUMFANG	HÜFTUMFANG	ARMLÄNGE	SCHULTERBREITE	MODELLÄNGE KLEID	KÖRPERBRUSTMASS
Fertigmaße	Alle Angaben in mm.					
32	1099	1120	580	128	970	760
34	1135	1160	583	130	970	800
36	1171	1200	586	132	970	840
38	1207	1230	589	134	970	880
40	1243	1260	592	136	970	920
42	1278	1290	595	138	970	960
44	1314	1320	598	140	970	1000
46	1349	1350	601	142	970	1040
48	1403	1400	604	144	970	1100
50	1456	1450	607	146	970	1160
52	1509	1500	610	148	970	1220
54	1561	1550	613	150	970	1280
56	1613	1600	613	152	970	1340
58	1665	1650	613	154	970	1400

INFO.  
EIN SCHÖNES PROJEKT WARTET AUF DICH. GÖNN DIR ZEIT DAFÜR.

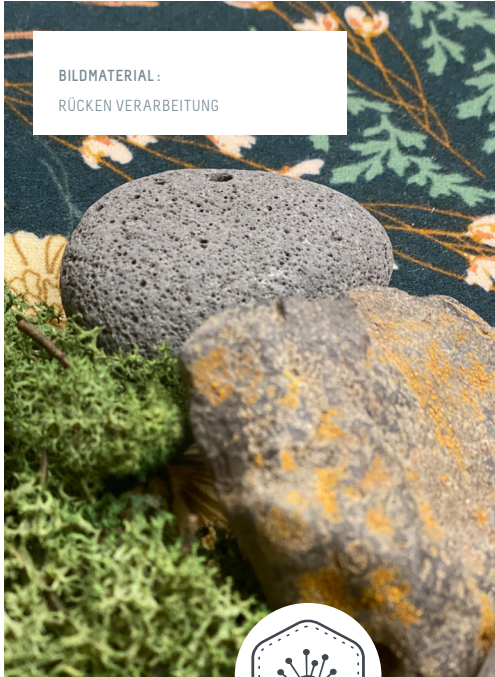
## 01. VORARBEITEN

---



FÜR DIE GROSSE LIEBE.  
GERNE EINMAL DIE MASCHINE  
SÄUBERN, ÖLEN UND ENTFUSSELN.





BILDMATERIAL:  
RÜCKEN VERARBEITUNG



Kellerfalte



## MOODBOARD

Die Passe ist eine perfekte Reststoffverwertung und kann durch farbliche Nuancen einen tollen Effekt im Rücken erzielen. Wenn du magst, arbeite eine Paspel ein oder einen Patch, der dir wichtig ist. Dein Statement.



# ULI SMITH

WER SIE IST.  
ULI SMITH

