



schwalbenliebe

Du BIST WAGEMUTIG  
**VALKYRIE**

name **VALKYRIE / JACKE**  
season. **GALORE**  
datum. 18.10.2018

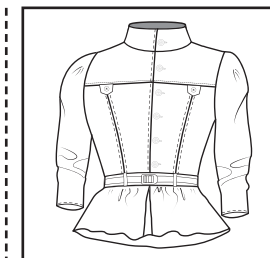
bookbook nr. GALORE.01  
size. **32 - 46**  
informationen. Schnittsystem nach Müller & Sohn / FORTGESCHRITTENE

inhalt. Schnittmuster in PDF Form  
detaillierte bebilderte Anleitung  
Maß- und Verbrauchsangaben  
Schnitt- und Druckplan  
Zuschnittplan  
Sprachnachrichten im eBook

version. kleine Nähsschule / Know How  
Modelplanung mit Zeichnung  
Weste mit Kappärmeln, Jacke mit langen Ärmeln &  
Jacke mit Zirkusvolant

tutorials: Dehnbarer Gürtel / langer Ärmel

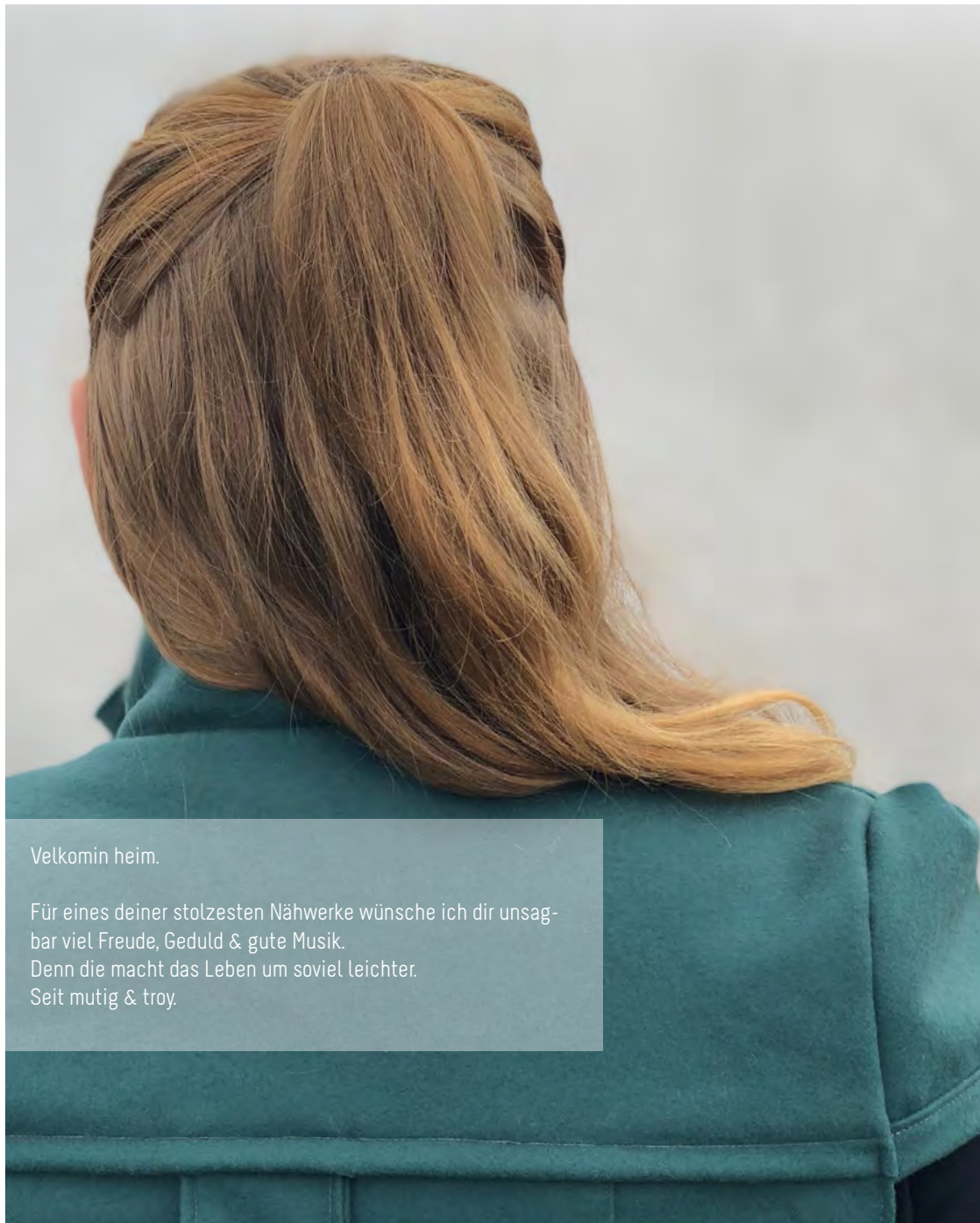
SCHWALBENZEWITSCHER  
Klick mich & lausche



„SCHWALBENFLUG“  
Supportgruppe auf FB







Velkomin heim.

Für eines deiner stolzesten Nähwerke wünsche ich dir unsagbar viel Freude, Geduld & gute Musik.  
Denn die macht das Leben um soviel leichter.  
Sei mutig & troy.

## SCHWALBENLIEBE

Nikolett Veres

Grafikerin & Schnittactress



Schwalbenliebe bin ich. Zu 100%. Gegründet habe ich mein Grafiklabel schon 2002 und es immer mit der absoluten Hingabe zu jedem einzelnen Projekt, authentisch & mit einem Lachen auf dem Herzen geführt. Vor einigen Jahren ist die Schneiderschere mit in meinen täglichen Beruf gewandert & somit steht SL nun für Vintage Mode & Grafik. Meine geliebte Kombination. Jeder Tag bringt mir Glück.

Meine Schnittmuster sollen dich auf eine Reise nehmen. In alte Zeiten führen und dennoch modern sein. Sie verheißen einen guten Sitz und saubere Konstruktion, Spaß an der Schnittentwicklung, ein liebevolles eBook & Know How. Lass die Reise beginnen.

Ich begleite dich gerne.  
Nikolett Veres

# MAßE & STOFFE

## VALKYRIE DETAILS

Für deine Valkyrie vergleichst du deine eigenen Maße mit der aus dieser Tabelle und entscheidest, welche Größe du zuschneidest. Selbstverständlich kannst du Anpassungen vornehmen, um sie noch perfekter zu gestalten.

Die Schnitte sind nach Müller & Sohn + eine schnitt abhängige Passformklasse konstruiert. Einen ca. Stoffverbrauch findest du ebenfalls in der Tabelle & auch meine Stoffempfehlungen für dein neues Meisterwerk.

**note.** Die angegebenen Parameter sind Fertigmaße & sollten mind. 1 cm Mehrweite einplanen.

**note.** Alle Schnittmuster von schwalbenliebe haben keine Nahtzugabe integriert. Ich empfehle eine NZ vom 1,5 cm.

SCHWALBENGEZWITSCHER  
klick mich & lausche



Größe (168 KöH)	Brustumfang BrU	Taillenumfang TaU	Handgelenkumfang HaU	Oberarmumfang OaU	Ärmellänge ArL
32	87	79,2	22,6	28,1	62,3
34	91	82,9	23	29,3	62,6
36	95	86,6	23,4	30,5	62,9
38	98	89,9	23,8	31,7	63,3
40	103	94,6	24,2	33,0	63,6
42	98,6	98,6	24,6	34,3	63,9
44	111	102,6	25	35,5	64,3
46	115	106,6	25,4	36,8	64,6
48	121,1	112,9	26	38,5	64,9
50	127,2	119,1	26,6	40,3	65,3
52	133,3	125,3	27,2	42,1	65,6
54	139,2	131,4	27,8	43,7	65,9
56	145,5	137,8	28,4	45,7	66,0
58	151,6	144,0	29	47,5	66,0

### Stoffempfehlung

Wollwalk	Like Wool / Wollgemisch
Fester Cord	Jeans
Feste Webware	Futterstoffe & leichte Webware für die Inlays

### Stoffverbrauch / ca. Angaben in cm (Der Zirkusvolant benötigt mehr Stoff, dies bitte beachten)

Größe	32	34	36	38	40	42	44	46	48	50	52	54	56	58
Herbstvally (kurz)	90	90	100	100	110	120	130	140	140	160	160	160	180	180
Futterstoff	75	75	75	80	90	90	100	110	120	120	120	130	140	140
Wintervally (lang)	120	120	140	130	140	150	150	160	160	170	170	180	180	180
Futterstoff	120	120	140	130	140	150	150	160	160	170	170	180	180	180

Bei gemustertem Stoffen kann der Verbrauch abweichen & du musst auf die Spiegelung beim Legen achten. Ebenso achte bitte darauf, dass keine Nahtzugabe im Schnitt vorhanden ist und übertrage dir diese mit einer Einheit von 1,5 cm auf deinen Stoff.



# INLAY

## PINS & MASCHINE

Pinne den Beleg gegengleich auf das Vorderteil des Inlays (ILA).

Achte darauf, dass es eine Art Kurve ergeben muss und du die richtigen Schnittteile miteinander verknüpfst.

Die Strecke wird nun auf 1,5 cm NZ abgesteppt.



# RÜCKENTEIL

## VERNÄHEN

---

# FALTE EINARBEITEN

## DOPPELT HÄLT BESSER

---

Um die Überlappungen an Vorder- und Rückenteil einzuarbeiten werden wir den oberen Bereich um ca. 3 cm nach unten klappen und fest pinnen. Die Größe der Überlapung ist abhängig von der genähten Größe und passt sich an-

Eine Detailansicht siehst du auf der nächsten Seite. Im Anschluss wird mit dem Geradstich auf einer Linie von 2 cm abgesteppt. Du nähst quasi von oben und befestigst mit dieser Technik knapp kantig die zuvor genähte Naht mit.

So ist die Überlappung sauber angebracht, der Wimpel ist eingearbeitet und die Maße stimmen jetzt wieder überein, denn in der Konstruktion habe ich diese Mehrlänge einberechnet.

#Ausbügeln ist ein guter Deal & nun kannst du erst einmal verschrauben. Das Rückenteil ist angefertigt. Top!





IL.A



IL.B



RT.B

Beleg

IL.C +  
Außenstoff  
Volant

