



schwalbenliebe®

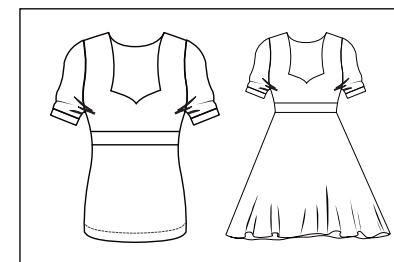
IN MEINEM HERZEN IST ES WOLKENLOS

name **WOLKENLOS** | Shirt + Kleid
datum. 12 | 06 | 2020
für Anfänger+ geeignet

size. **32 - 58** / 14 Einzelgrößen | Schnittsystem nach Müller & Sohn
version. Shirt und Kleidversion, lange Ärmel, Puffärmel, Kappärmel, Tulpies,
kurze Puff-Kappärmel, Tellerrock

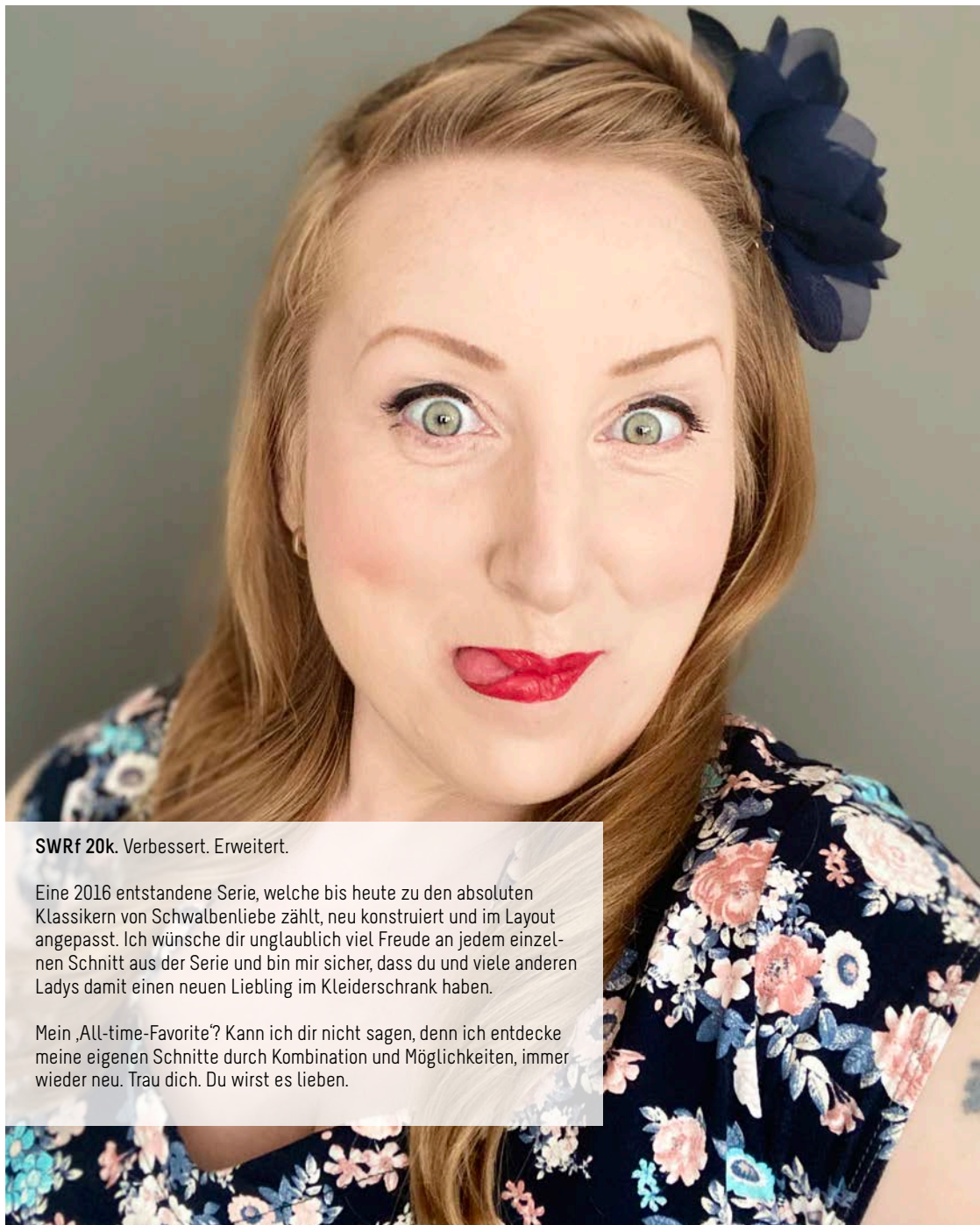
inhalt. Schnittmuster in PDF Form
detaillierte bebilderte Anleitung
Maß- und Verbrauchsangaben
Maßtabelle zum ausdrucken
Schnitt- und Druckplan

inhalt. kleine Nähschule / Know How
Modellplanung mit Zeichenvorlage
Tutorials + technische Zeichnungen
Sprachnachrichten in der Anleitung
eine riesen Portion Vintagegeliebe



#MYSCHWALBENLIEBE





SWRf 20k. Verbessert. Erweitert.

Eine 2016 entstandene Serie, welche bis heute zu den absoluten Klassikern von Schwalbenliebe zählt, neu konstruiert und im Layout angepasst. Ich wünsche dir unglaublich viel Freude an jedem einzelnen Schnitt aus der Serie und bin mir sicher, dass du und viele anderen Ladys damit einen neuen Liebling im Kleiderschrank haben.

Mein „All-time-Favorite“? Kann ich dir nicht sagen, denn ich entdecke meine eigenen Schnitte durch Kombination und Möglichkeiten, immer wieder neu. Trau dich. Du wirst es lieben.

SCHWALBENLIEBE & MÓKUSKA

Nikolett Veres

Grafikerin & Schnittactress



Schwalbenliebe bin ich. Zu 100%. Gegründet habe ich mein Grafiklabel schon 2001 und es immer mit der absoluten Hingabe zu jedem einzelnen Projekt, authentisch & mit einem Lachen auf dem Herzen geführt. Vor einigen Jahren ist die Schneiderschere mit in meinen täglichen Beruf gewandert & somit steht SL nun für Vintage Mode & Grafik. Meine geliebte Kombination. Jeder Tag bringt mir Glück.

Meine Schnittmuster sollen dich auf eine Reise nehmen. In alte Zeiten führen und dennoch modern sein. Sie verheißen einen guten Sitz und saubere Konstruktion, Spaß an der Schnittentwicklung, ein liebevolles eBook & Know How. Lass die Reise beginnen.

Ich begleite dich gerne.
Nikolett Veres

WOLKENLOS DETAILS

Für dein Wolkenlos vergleichst du deine eigenen Maße mit der aus dieser Tabelle und entscheidest, welche Größe du zuschneidest. Selbstverständlich kannst du Anpassungen vornehmen, um sie noch perfekter zu gestalten.

Die Schnitte sind nach Müller & Sohn + eine schnittabhängige Passformklasse konstruiert. Einen ca. Stoffverbrauch findest du ebenfalls in der Tabelle & auch meine Stoffempfehlungen für dein neues Meisterwerk.

note. Die angegebenen Parameter sind Fertigmaße.

note. Alle Schnittmuster von schwalbenliebe haben keine Nahtzugabe integriert. Ich empfehle eine NZ vom 0,7 cm.

Stoffverbrauch Wolkenlos DAMEN / ca. Angaben in cm und bei voller Stoffbreite von 160 cm														
JE NACH KOMBINATION & STOFFBREITE VARIERT DIE MENGE. BEACHT EBFENFALLS DEN FADENLAUF.														
Größe	32	34	36	38	40	42	44	46	48	50	52	54	56	58
Verbrauch Shirt	70	70	80	90	100	100	100	120	120	130	140	150	150	150
Verbrauch Kleid	200	200	200	220	230	230	240	240	250	250	250	250	260	260
Stoffempfehlung	Jersey, Sommersweat, Modal, dehnbare Stoffe													
Einlage	G 785, H 200													
Bei gemustertem Stoffen kann der Verbrauch abweichen & du musst auf die Spiegelung beim Legen achten. Ebenso achte bitte darauf, dass keine Nahtzugabe im Schnitt vorhanden ist.														

Größe	Brustumfang	Taillenumfang	Hüftumfang	Schulterbreite	Armlänge	Oberarmumfang	Shirtlänge	Rocklänge
32	83	66.67	91	10.6	53	25.21	68	55
34	87	69.68	95	10.8	53.3	26.66	68	55
36	91	72.68	99	11	53.6	28.11	68	55
38	94	76.66	102	11.2	53.9	29.31	68	55
40	99	80.64	105	11.4	54.2	31.06	68	55
42	103	84.63	108	11.6	54.5	32.55	68	55
44	107	88.61	111	11.8	54.8	34.06	68	55
46	111	92.59	114	12	55.1	35.56	68	55
48	117.1	99.07	119	12.2	55.4	37.86	68	55
50	123.2	105.55	124	12.4	55.7	40.16	68	55
52	129.3	112.03	129	12.6	56	42.49	68	55
54	135.2	118.51	134	12.8	56.3	44.71	68	55
56	141.5	124.99	139	13	56.3	47.17	68	55
58	147.6	131.49	145.9	13.2	56.3	49.52	68	55

DEIN WOLKENLOS SOUND

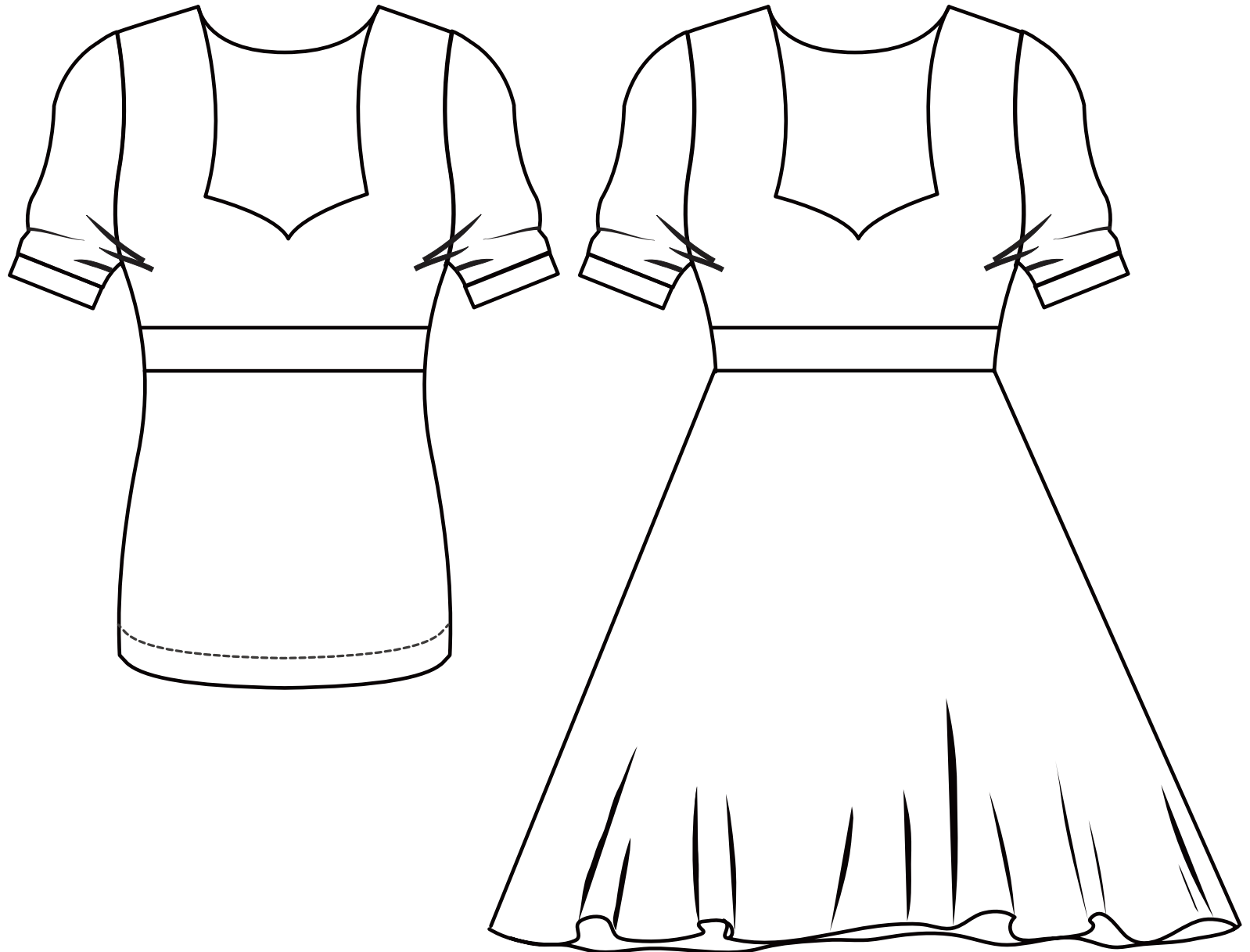
MODELPLANUNG & EINKAUF

Größe

Anpassungen

Einkauf

Stoffwahl



KAPPÄRMEL

EINNÄHEN

Deine Ärmel kommen in einer langen Version mit eingezeichnetem 3/4 Arm, Puffärmeln, Kapp-Puffärmeln und Kappärmeln, welche ich in meinem Beispiel gewählt habe.

Entscheide dich im Vorfeld, welchen Armabschluss du präferierst.

Ein normales Bündchen oder das Umschlagen des Ärmelsaums sind ebenfalls eine Option und sehen schick aus.

Plane also dementsprechend die Saumzugabe ein.



TUTORIAL 01

BELEG A LA NADIA

Möchtest du deinen Beleg besonders schön ausarbeiten, kannst du das mit einem kleinen Trick und der Einlage erreichen.

Dazu legst du deinen Beleg gegengleich auf deine Einlage und steppst die untere Kante auf 0,5 cm ab. Arbeite ein paar Knipse in die Rundungen ein und wende alles.

Nun wird die Einlage sauber auf deinen Beleg gebügelt und dadurch die Kante sehr schön geformt.

Die weitere Verarbeitung kannst du, wie im eBook vorgesehen umsetzen.

note. Die gleiche Herangehensweise kannst du auch für andere Belege nutzen.

