



schwalbenliebe®



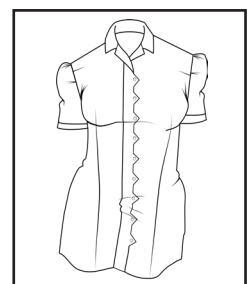
#MYSCHWALBENLEBE

name. **WINDRÖSCHEN** | VINTAGEBLUSE
datum. 27. April 2023
size. 32 - 58

informationen. Schnittsystem nach Müller & Sohn
geeignet. geübte Anfänger +
stolzfaktor. 8/10

inhalt. Schnittmuster in PDF Format
detaillierte bebilderte Anleitung
Maß- und Verbrauchsangaben
Schnitt- und Druckplan

inhalt. Zuschnitt- und Legeplan
kleine Nähsschule / Know How
Modellplanung mit Zeichnung
Tutorials als Alternative



INFO.

Die angegebenen Parameter sind Fertigmaße.

ZAHLEN & MATERIAL

Bei der Anfertigung deines Windröschens solltest du deine persönlichen Maße mit denen in der bereitgestellten Tabelle abgleichen, um die passende Größe für den Zuschnitt auszuwählen. Natürlich sind Anpassungen möglich, um eine noch bessere Passform zu erreichen.

Die Schnittmuster basieren auf den Konstruktionszahlen von Müller & Sohn und einer schnittspezifischen Passformklasse. In der Tabelle findest du zudem eine ungefähre Angabe zum Stoffverbrauch und meine Stoffempfehlungen, die dir bei der Gestaltung deines neuen Meisterwerks behilflich sein werden.

Stoffverbrauch ca. Angaben in cm / JE NACH KOMBINATION , VERSION & STOFFBREITE VARIIERT DIE MENGE. BEACHT EBFENFALLS DEN FADENLAUF. STOFFBREITE 150 cm														
Grösse	32	34	36	38	40	42	44	46	48	50	52	54	56	58
Verbrauch Bluse	140	140	140	140	140	150	150	150	160	160	160	180	180	180
Stoffempfehlung	Blusenstoff, Baumwollvoile, Leinen, Rayon, Chiffon & Hemdstoff													
Extras	8 Knöpfe & Vlieseline H200 oder H250 (G 785 als Empfehlung)													

Bei gemustertem Stoffen kann der Verbrauch abweichen & du musst auf die Spiegelung beim Legen achten. Ebenso achte bitte darauf, dass keine Nahtzugabe im Schnitt vorhanden ist.
note. Die Belege kannst du auch aus Reststoffen zuschneiden, so arbeitest du nachhaltig und dein Werk wird noch individueller.

Fertigmaße in mm Alle Angaben in mm Konstruktion nach M. & Sohn auf KöH 168 cm. Unsere Tabelle mit Körpermaßen kannst du auf unserer Webseite unter www.schwalbenliebe.com einsehen.							
GRÖSSE	Brustumfang	Taillenumfang	Hüftumfang	Schulterbreite	Oberarmumfang	Armlänge	Modelllänge
32	810	680	920	129	320	226	702
34	845	710	960	130	332	229	703
36	879	740	1000	131	337	235	703
38	913	780	1030	132	348	239	704
40	946	820	1060	133	360	242	704
42	979	860	1090	134	371	245	705
44	1013	900	1120	135	382	251	705
46	1046	940	1150	136	394	258	705
48	1102	1010	1200	138	400	301	706
50	1150	1080	1250	140	416	307	707
52	1206	1150	1300	142	432	312	708
54	1252	1220	1360	144	448	318	709
56	1298	1290	1420	146	463	324	710
58	1343	1360	1480	148	479	329	711

INFO.

Der Ärmel mag jetzt noch eine kleine Herausforderung sein, aber je mehr Zeit du dir bei der Vorbereitung nimmst, desto leichter wird das spätere Einsetzen des Ärmels.

05 . ÄRMEL EINARBEITEN



ANSICHT.
PUFFÄRMEL AUF DEM
HEMDBÜGELBRETT

SCHULTERN & SEITEN

Bevor wir mit der Weiterverarbeitung der Belege und dem Kragen fortfahren können, müssen zunächst die Schulternähte geschlossen werden.

Hierzu wird das Vorderteil des Kleidungsstücks spiegelbildlich auf das Rückteil gelegt, wobei darauf geachtet wird, dass die Stoffkanten exakt aufeinanderliegen.

Anschließend werden die Schulternähte sorgfältig entlang der Nahtzugabe vernäht, um eine präzise Passform und einen sauberen Abschluss zu gewährleisten.

Dieser Schritt ist entscheidend, um eine korrekte Ausrichtung der Schulterpartien zu erreichen und ein einwandfreies Zusammenspiel der einzelnen Elemente des Kleidungsstücks zu ermöglichen.

An der unteren Abbildung wird die Innenverarbeitung der Schulterpartie dargestellt. Um ein optimales Ergebnis zu erzielen, ist es wichtig, die Nahtzugabe sorgfältig auseinanderzubügeln.

Zusätzlich vernähst du deine Seiten ebenfalls in der Nahtzugabe & kannst schon einmal eine Anprobe starten.

Achte während der weiteren Verarbeitung darauf, dass die Nahtzugabe stets flach in die zuvor gebügelte Richtung aufliegt. Dies verhindert, dass die sie unnötig aufträgt.



MANSCHETTEN WENDEN

BILDMATERIAL:
MANSCHETTE VOR DEM UMSCHLAGEN

