



schwalbenliebe®

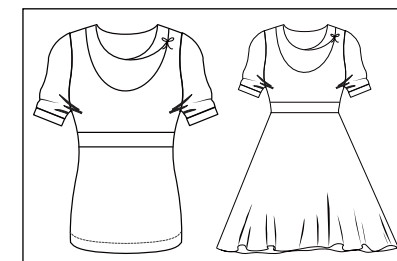
# AUF DEN ZWEITEN BLICK LIEBE REGENTAG

name **REGENTAG** | Shirt + Kleid  
datum. 12 | 06 | 2020  
für Anfänger+ geeignet

size. **32 - 58** / 14 Einzelgrößen | Schnittsystem nach Müller & Sohn  
version. Shirt und Kleidversion, lange Ärmel, Puffärmel, Kappärmel, Tulpies,  
kurze Puff-Kappärmel, Tellerrock

inhalt. Schnittmuster in PDF Form  
detaillierte bebilderte Anleitung  
Maß- und Verbrauchsangaben  
Maßtabelle zum ausdrucken  
Schnitt- und Druckplan

inhalt. kleine Nähschule / Know How  
Modellplanung mit Zeichenvorlage  
Tutorials + technische Zeichnungen  
Sprachnachrichten in der Anleitung



#MYSCHWALBENLIEBE





**SWRf 20k.** Verbessert. Erweitert.

Eine 2016 entstandene Serie, welche bis heute zu den absoluten Klassikern von Schwalbenliebe zählt, neu konstruiert und im neuen Design der ebooks überarbeitet. Ich wünsche dir unglaublich viel Freude an den jedem einzelnen Schnitt aus der Serie und bin mir sicher, dass du und viele anderen Ladys damit einen neuen Liebling im Kleiderschrank haben.

Mein „All-time-Favorite“? Kann ich dir nicht sagen, denn ich entdecke meine eigenen Schnitte durch Kombination und Möglichkeiten, immer wieder neu. Trau dich. Du wirst es lieben.

## SCHWALBENLIEBE & MÓKUSKA

---

Nikolett Veres

Grafikerin & Schnittactress



Schwalbenliebe bin ich. Zu 100%. Gegründet habe ich mein Grafiklabel schon 2001 und es immer mit der absoluten Hingabe zu jedem einzelnen Projekt, authentisch & mit einem Lachen auf dem Herzen geführt. Vor einigen Jahren ist die Schneiderschere mit in meinen täglichen Beruf gewandert & somit steht SL nun für Vintage Mode & Grafik. Meine geliebte Kombination. Jeder Tag bringt mir Glück.

Meine Schnittmuster sollen dich auf eine Reise nehmen. In alte Zeiten führen und dennoch modern sein. Sie verheißen einen guten Sitz und saubere Konstruktion, Spaß an der Schnittentwicklung, ein liebevolles eBook & Know How. Lass die Reise beginnen.

Ich begleite dich gerne.

Nikolett Veres

## REGENTAG DETAILS

Für dein Regentag vergleichst du deine eigenen Maße mit der aus dieser Tabelle und entscheidest, welche Größe du zuschneidest. Selbstverständlich kannst du Anpassungen vornehmen, um sie noch perfekter zu gestalten.

Die Schnitte sind nach Müller & Sohn + eine schnittabhängige Passformklasse konstruiert. Einen ca.. Stoffverbrauch findest du ebenfalls in der Tabelle & auch meine Stoffempfehlungen für dein neues Meisterwerk.

**note.** Die angegebenen Parameter sind Fertigmaße.

**note.** Alle Schnittmuster von schwalbenliebe haben keine Nahtzugabe integriert. Ich empfehle eine NZ vom 0,7 cm.

Stoffverbrauch Regentag DAMEN / ca. Angaben in cm / JE NACH KOMBINATION & STOFFBREITE VARIIERT DIE MENGE. BEACHT EBFENFALLS DEN FADENLAUF.														
Grösse	32	34	36	38	40	42	44	46	48	50	52	54	56	58
Verbrauch Shirt	80	80	90	100	110	120	130	130	140	140	150	150	160	160
Verbrauch Kleid	200	200	210	210	220	220	230	230	240	240	250	250	260	260
Stoffempfehlung	Jersey, Sommersweat, Modal, dehnbare Stoffe													
Einlage	G 785													
Bei gemustertem Stoffen kann der Verbrauch abweichen & du musst auf die Spiegelung beim Legen achten. Ebenso achte bitte darauf, dass keine Nahtzugabe im Schnitt vorhanden ist.														

Größe	Brustumfang	Taillenumfang	Hüftumfang	Schulterbreite	Armlänge	Oberarmumfang	Shirtlänge	Rocklänge
32	83	66.67	91	10.6	53	25.2	68	55
34	87	69.68	95	10.8	53.3	26.65	68	55
36	91	72.68	99	11	53.6	28.11	68	55
38	94	76.66	102	11.2	53.9	29.31	68	55
40	99	80.64	105	11.4	54.2	31.05	68	55
42	103	84.63	108	11.6	54.5	32.55	68	55
44	107	88.61	111	11.8	54.8	34.05	68	55
46	111	92.59	114	12	55.1	35.57	68	55
48	117.1	99.07	119	12.2	55.4	37.85	68	55
50	123.2	105.55	124	12.4	55.7	40.15	68	55
52	129.3	112.03	129	12.6	56	42.48	68	55
54	135.2	118.51	134	12.8	56.3	44.7	68	55
56	141.5	124.99	139	13	56.3	47.17	68	55
58	147.6	131.49	145.9	13.2	56.3	49.51	68	55

# DEIN REGENTAG



## MODELPLANUNG & EINKAUF

Größe

---

---

---

Anpassungen

---

---

---

---

---

---

---

---

Einkauf

---

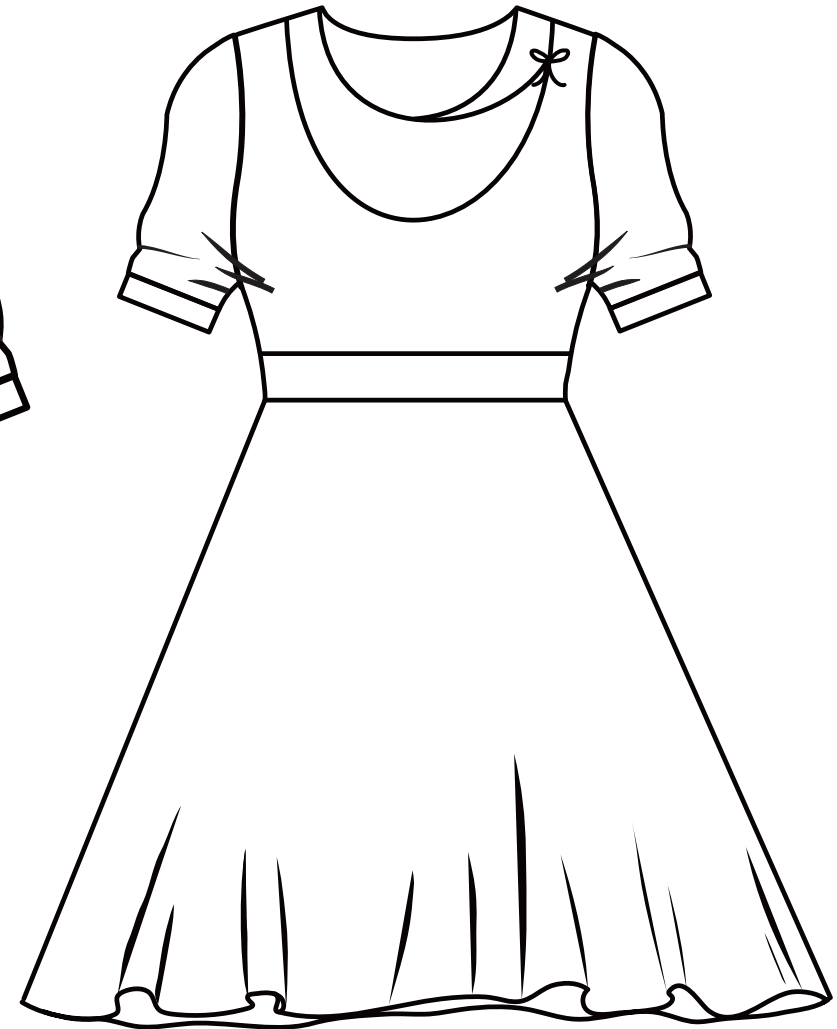
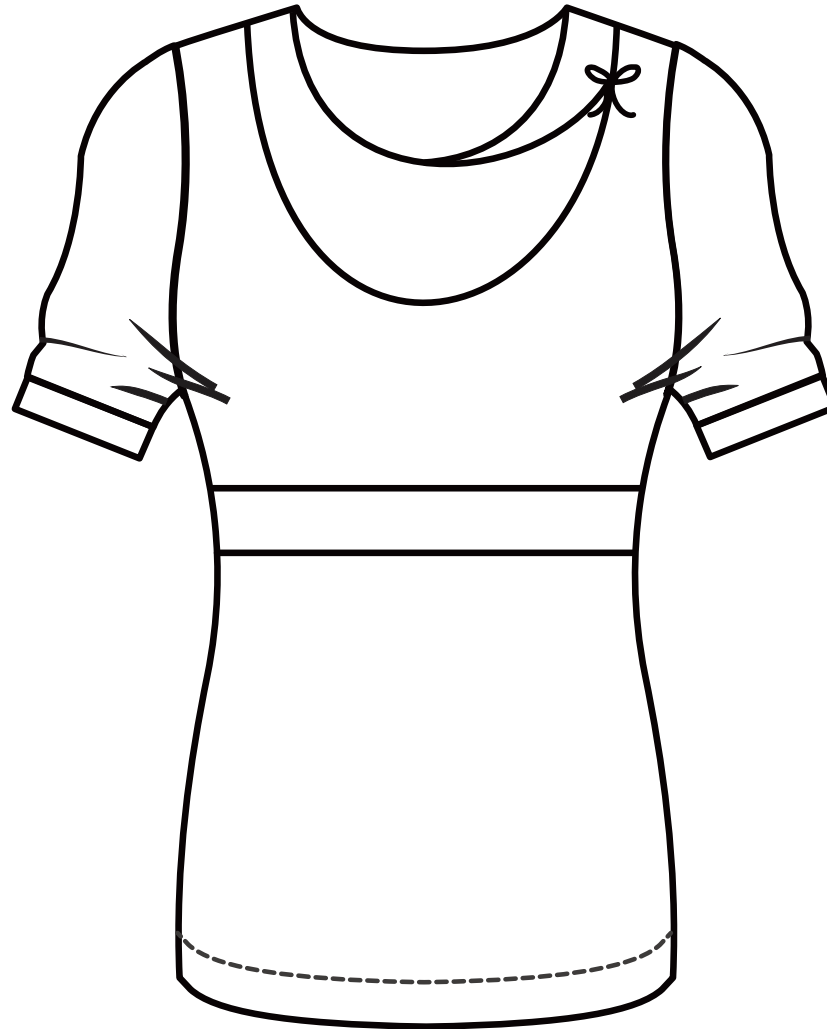
---

---

Stoffwahl

---

---



# UNTERBRUSTBELEG

## ANBRINGEN

Die Belege des Vorderteils werden auf dieselbe Art vernäht, wie das Rückenteil, indem du zunächst die Unterbrustbelege anbringst und danach das untere Vorder-  
teil anbringst.

Den Hauptteil hast du schon geschafft und dein Shirt ist bald geschafft.



Vorderteil

Unterbrustbeleg hinten

Unterbrustbeleg vorne

