



schwalbenliebe®

HERBSTKIND KOMM FLIEG

# FLOKI JAKKA KIDS

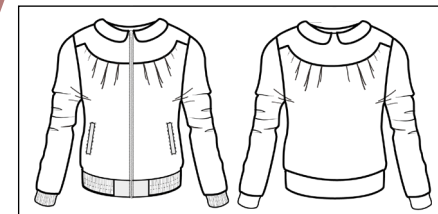


name **FLOKI JAKKA KINDER**  
CARDIGAN UND PULLOVER  
datum. 17 | 10 | 2021

version. Pullover, Cardigan, 2 Kragen  
size. **86 - 182** / 16 Einzelgrößen | Schnittsystem nach Müller & Sohn  
für Anfänger + geeignet

inhalt. Schnittmuster in PDF Form  
detaillierte bebilderte Anleitung  
Maß- und Verbrauchsangaben  
Maßtabelle zum ausdrucken  
Schnitt- und Druckplan

inhalt. kleine Nähschule / Know How  
Modellplanung mit Zeichenvorlage  
2 Peter-Pan Kragen  
Tutorials + technische Zeichnungen



#MYSCHWALBENLIEBE



### Kinder an die Macht.

Mit Flokis Jakka Kids geht nicht nur die kleine Version des beliebten Cardigan, sondern auch den passenden Pullover online.

Um nicht zu sagen: endlich! Viel Freude mit einem Schnitt, der bei uns großen Ladys schon unsagbar gut aussieht und sicher die ein oder andere kleine Dame glücklich macht.

Ein großes Danke geht an die besonders geduldige PN-Crew für dieses Projekt und an die kleinen Mäuse, die inzwischen sicher 2-3 Größen gewachsen sind. Euch gehört die Welt.

## SCHWALBENLIEBE & MÓKUSKA

Nikolett Veres

Grafikerin & Schnittactress



Schwalbenliebe bin ich. Zu 100%. Gegründet habe ich mein Grafiklabel schon 2001 und es immer mit der absoluten Hingabe zu jedem einzelnen Projekt, authentisch & mit einem Lachen auf dem Herzen geführt. Vor einigen Jahren ist die Schneiderschere mit in meinen täglichen Beruf gewandert & somit steht SL nun für Vintage Mode & Grafik. Meine geliebte Kombination. Jeder Tag bringt mir Glück.

Meine Schnittmuster sollen dich auf eine Reise nehmen. In alte Zeiten führen und dennoch modern sein. Sie verheißen einen guten Sitz und saubere Konstruktion, Spaß an der Schnittentwicklung, ein liebevolles eBook & Know How. Lass die Reise beginnen.

Ich begleite dich gerne.

Nikolett Veres

# MAßE & STOFFE

## JAKKA DETAILS

Für die Jakka vergleichst du die gemessenen Daten mit der aus dieser Tabelle und entscheidest, welche Größe du zuschneidest. Selbstverständlich kannst du Anpassungen vornehmen, um sie noch perfekter zu gestalten.

Die Schnitte sind nach Müller & Sohn + eine schnittabhängige Passformklasse konstruiert. Einen ca. Stoffverbrauch findest du ebenfalls in der Tabelle & auch meine Stoffempfehlungen für das neues Meisterwerk.

**note.** Die angegebenen Parameter sind Fertigmaße.

**note.** Alle Schnittmuster von schwalbenliebe haben keine Nahtzugabe integriert. Ich empfehle eine NZ vom 0,7 cm - 1,0 cm.

Stoffverbrauch Floki Jakka & Pullover KINDER																	
ca. Angaben in cm / JE NACH KOMBINATION & STOFFBREITE VARIERT DIE MENGE.																	
BEACHT EBFENFALLS DEN FADENLAUF.																	
Größe	86	92	98	104	110	116	122	128	134	140	146	152	158	164	170	176	182
Verbrauch	50	50	50	50	60	60	80	100	100	120	120	140	140	150	150	150	150
Reisser	Anhand der V1 Maße aus der Tabelle, kann der Reisser gewählt werden. Du hast etwas Spiel, da du im oberen Bereich die Enden unter den Beleg nähst und auch die Enden unten verarbeitet werden. Alternativ geht auch ein Endlosreisser.																
Stoffempfehlung	Jersey, Sweat, Scuba, French Terry   dehnbare Stoffe																
Bei gemustertem Stoffen kann der Verbrauch abweichen & du musst auf die Spiegelung beim Legen achten. Ebenso achte bitte darauf, dass keine Nahtzugabe im Schnitt vorhanden ist.																	

Größe	Brustumfang	Taillenumfang	Hüftumfang	Schulterbreite	Armlänge	Oberarmumfang	V1 Länge	Rückenlänge
86	56	53.7	54.9	7.5	27.1	20.44	31.46	32.06
92	57	54.65	56	7.8	29.4	20.9	33.53	33.85
98	58	55.7	58	8.1	31.7	21.36	35.56	35.65
104	59	56.6	60	8.4	34	21.83	37.75	37.65
110	60	57.6	62	8.7	36.3	22.31	39.91	39.65
116	62	59.2	64	9	38.6	22.89	41.91	41.64
122	64	60.9	67	9.3	41.1	23.52	43.91	43.64
128	66	62.6	70	9.6	43.6	24.11	45.92	45.74
134	68	64.3	73	9.9	46.1	24.75	47.94	47.84
140	71	66.93	76	10.3	48.6	25.46	50.14	49.94
146	74	69.6	79	10.7	50.8	26.16	52.46	52.04
152	77	72.3	82	11.1	53	26.87	54.73	54.13
158	80	75.3	86	11.5	55.2	27.42	57.08	56.23
164	83.8	78.9	90	11.9	57.4	28.17	59.35	58.33
170	87.2	82.1	94	12.2	59.6	28.9	61.73	60.43
176	92	86.4	98	12.7	61.8	29.74	64.18	62.53
182	96	90	102	13.1	64	30.5	66.59	64.63

# ZUSCHNITT

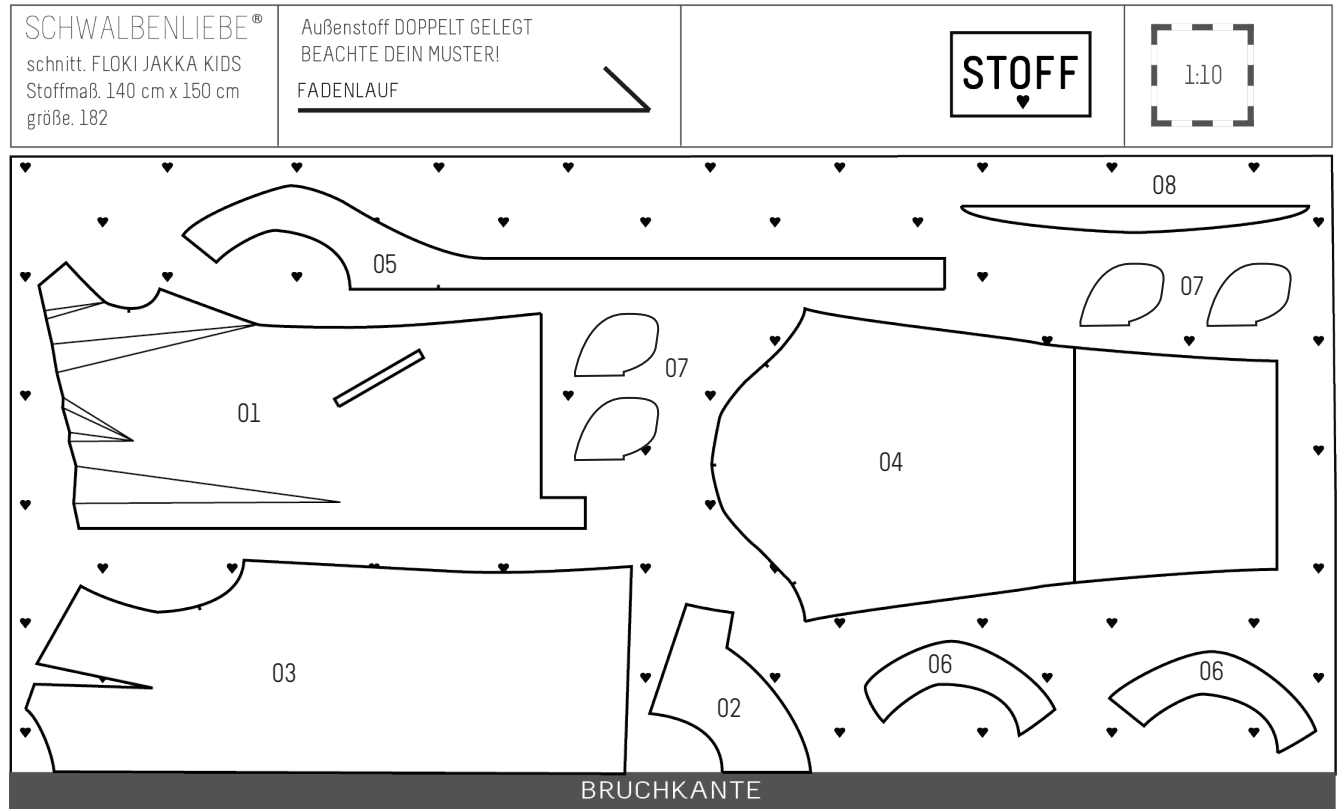
## LAGEPLAN

Für deine Flokis Jakka benötigst du folgende Schnittteile. Beachte bitte, dass du bei bemusterten Stoff mehr benötigst und eventuell angepasst auflegen musst.

Beim Übertragen zeichnest du deine Nahtzugabe mit ein und meine Empfehlung liegt bei 0,7 cm bis 1,0 cm.

**note.** Für den Pullover wird das Vorderteil, sowie die Passe im Bruch genommen & im Rücken wie bei der Damenversion eine kleine Knopfleiste eingearbeitet.

Flokis Jakka / Größe 92-182		Anzahl	Einlage
Schnittstück		Außenstoff	Stärkung
01 Vorderteil	gegengleich	2	
02 Vorderteil Passe	gegengleich	2	
03 Rückteil	Bruch	1	
04 Ärmel lang	gegengleich	2	
05 Beleg	Bruch/ggleich	1/2	1
06 Peter-Pan Collar	gegengleich	4	2
optional			
07 Eingriffstaschen	gegengleich	4	
08 Collegekragen	im Bruch	1	

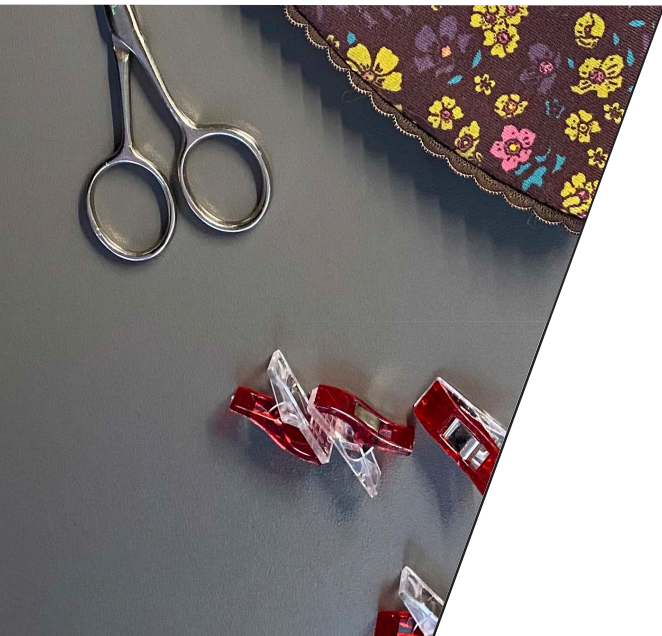


**note.** Möchtest du den Pullover nähen, liegen folgende Schnittteile im Bruch: Vorderteil, Rückteil, vordere Passe. Du benötigst weiter: Ärmel, Kragen nach Wunsch und Bündchenstoff.

## ANSICHT & VORARBEIT

---

Planung ist der Key & auf Seite 5 hast du eine perfekte Vorlage dafür.



# SCHNITTTEILE

## KNIPSEN & ZUORDNEN

---

Dein erster Schritt ist es den Schnitt möglichst akkurat zusammenzukleben.

Hier helfen dir die kleinen Passmarken im mittleren Bereich der Blätter und die beschrifteten Seiten, dir ein angenehmes und leichtes kleben zu ermöglichen.

Sobald du dein Schnittmuster vor dir hast, schneidest du deine einzelnen Schnittteile aus und es geht an das Anzeichnen auf Stoff. Ich empfehle dir diesen Arbeitsschritt mit einem Kreidestift zu machen.

Achte auf den eingezeichneten Fadenlauf deiner Schnittteile und beachte, dass die Nahtzugabe nicht im Schnitt enthalten ist. Übertrage deine Schnittteile mit einer Nahtzugabe von mindestens 0,7 cm, damit du angenehm nähen kannst und etwas Spielraum hast.

Deine Schnittteile sollten wie auf der technischen Zeichnung auf Seite 11 zu sehen sein & die Wahl des Kragens und der Extras berücksichtigen. Im Beispiel arbeite ich mit langen Ärmeln und dem Peter-Pan Kragen.

Für deine Jakka benötigst du zwei Vorderteile, ein Rückteil, für beide Seiten die Passen, den Peter-Pan Kragen inkl. der Einlage und die gewünschten Ärmel, sowie den verstärkten Beleg.

Wenn deine Wunschjakka Taschen oder den Collegekragen haben soll, sind diese Schnittteile zu ergänzen.

Übertrage im Vorfeld die Knipse aus dem Schnittmuster, um später einfacher Arbeiten zu können und bügle deine Einlage auf deine Belege.

