

LIEBESERKLÄRUNG  
HILDUR

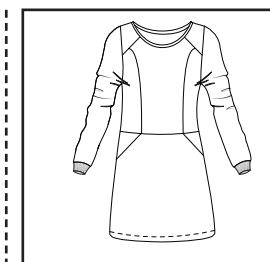
name **HILDUR** Winterkleid  
version. Mädchen  
datum. 23/11/2018

inhalt. Schnittmuster in PDF Form  
detaillierte bebilderte Anleitung  
Maß- und Verbrauchsangaben  
Schnitt- und Druckplan

bookbook nr. 11  
size. **86 - 182** / 17 Einzelgrößen  
informationen. Schnittsystem nach Müller & Sohn / ANFÄNGER

inhalt. Zuschnittplan  
Sprachnachrichten im eBook  
kleine Nähschule / Know How  
Modelplanung mit Zeichnung  
Hildur Plotterdatei

SCHWALBENZEWITSCHER  
klick mich & lausche



„MÓKUSKAS NEST“  
Supportgruppe auf FB





Velkomin heim.  
Meine Liebeserklärung an die Gemütlichkeit & mein erster  
Kinderschnitt für die kleinen Damen soll euch mit Liebe  
durch den Winter bringen & allen ein Lächeln auf das Gesicht  
zaubern.

Viel Freude mit deinen Ergebnissen.

## SCHWALBENLIEBE & MÓKUSKA

Nikolett Veres

Grafikerin & Schnittactress



Schwalbenliebe bin ich. Zu 100%. Gegründet habe ich mein Grafiklabel schon 2002 und es immer mit der absoluten Hingabe zu jedem einzelnen Projekt, authentisch & mit einem Lachen auf dem Herzen geführt. Vor einigen Jahren ist die Schneiderschere mit in meinen täglichen Beruf gewandert & somit steht SL nun für Vintage Mode & Grafik. Meine geliebte Kombination. Jeder Tag bringt mir Glück.

Meine Schnittmuster sollen dich auf eine Reise nehmen. Sie verheißen einen guten Sitz und saubere Konstruktion, Spaß an der Schnittentwicklung, ein liebevolles eBook & Know How. Und ab sofort bekommst du bei mir auch Kinderschnitte unter dem Label mokuska, welches für meine Kindheit steht.

Lass die Reise beginnen. Nikolett Veres

# MAßE & STOFFE

## HILDUR DETAILS

Für deine Hildur vergleichst du deine eigenen Maße mit der aus dieser Tabelle und entscheidest, welche Größe du zuschneidest. Selbstverständlich kannst du Anpassungen vornehmen, um sie noch perfekter zu gestalten.

Die Schnitte sind nach Müller & Sohn + eine schnitt abhängige Passformklasse konstruiert. Einen ca. Stoffverbrauch findest du ebenfalls in der Tabelle & auch meine Stoffempfehlungen für dein neues Meisterwerk.

**note.** Die angegebenen Parameter sind Fertigmaße.

**note.** Alle Schnittmuster von schwalbenliebe haben keine Nahtzugabe integriert. Ich empfehle eine NZ vom 0,7 cm bis 1,0 cm.

Größe	Brustumfang BrU	Taillenumfang TaU	Hüftumfang HüU	Armlänge ArL	Oberarmumfang OaU	Gesamtlänge Rücken bis Saum
86	59	53	65	28,3	18,8	48,5
92	60	54	66	30,6	19,4	51,7
98	61	55	67	32,9	20	54,9
104	62	56	68	35,2	20,58	58,1
110	63	57	69	37,5	21,13	61,3
116	64	58	70	39,8	21,7	64,5
122	67	61	73	42,3	22,3	68,7
128	70	64	76	44,8	22,91	72,9
134	73	67	79	47,3	23,53	77,1
140	76	70	82	49,8	24,15	81,3
146	79	73	85	52	24,74	86
152	82	76	88	54,2	25,34	90,7
158	85	79	91	56,4	25,93	95,4
164	88	82	94	58,6	26,52	100,1
170	91	85	97	60,8	27,12	104,8
176	94	88	100	63	27,72	109,5
182	97	91	103	65,2	28,3	114,2

Stoffverbrauch Hildur Girls / ca. Angaben in cm / JE NACH KOMBINATION VARIERT DIE MENGE																
Größe	86	92	98	104	110	116	122	128	124	146	152	158	164	170	176	182
Verbrauch	50	60	70	80	90	100	110	120	130	140	140	150	150	150	160	160
Stoffempfehlung	Jersey, Sweat, Sommersweat, Romanit & andere dehnbare Stoffe															
Bei gemustertem Stoffen kann der Verbrauch abweichen & du musst auf die Spiegelung beim Legen achten. Ebenso achte bitte darauf, dass keine Nahtzugabe im Schnitt vorhanden ist und übertrage dir diese mit einer Einheit von 1,0 cm auf deinen Stoff.																

# BÜGELN

## & ABSTEPHEN

Die gesamte Strecke wird vernäht und du kannst nach dem Ausbügeln der Naht eine Steppnaht auf die rechte Seite setzen.

Das ist eine Geschmackssache und sorgt dafür, dass die Naht schön zur Seite liegt.

Dazu kannst du einen normalen doppelten Geradstich nutzen und knapp kantig neben der Naht nähen.



# SCHULTERN

## AN DAS RÜCKTEIL

Als Nächstes werden deine Schulterpassagen noch an dein Rückteil angebracht. Dazu werden die passenden Strecken gegengleich auf dein Rückenteil gelegt und auch diese Strecke wird abgenäht.

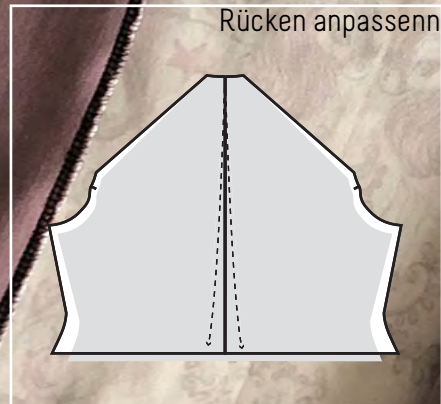
Das wiederholst du auf beiden Schulterseiten und hast somit ein großes Stück Arbeit geschafft.

### **note.**

Wenn die Schnittteile verbunden sind, kannst du die Hildur einmal überziehen und durch festclippen herausfinden, ob du deinen Rücken anpassen musst.

Hast du zu viel Stoff im Rücken, nähe die Rückennaht im unteren Bereich weiter weg.

Eine kleine Skizze dazu soll dir helfen. Das angepasste Rückenteil ist grau eingezeichnet.



# SEITENNÄHTE

## SCHLIEßEN

Als fast finalen Schritt werden nun die Seiten geschlossen.

Um die Seiten von deiner Hildur zu schließen, wendest du dein Kleid auf links und legst deine Seiten sauber aufeinander.

Achte darauf, dass die Achselpunkte, die Taille, die Armenden, die Taschen, sowie der Saum akkurat aufeinander aufliegen und pinne dir alles ab.

Die gesamte Strecke wird nun in einem Rutsch abgenäht und auf der anderen Seite des Kleides wiederholt.

#Anprobe?

