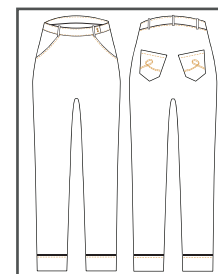




schwalbenliebe®

HIGHWAISTHOSE  
**TRUDI**  
MEINE ZEITREISE



„SCHWALBENFLUG“



name **HIGHWAISTHOSE / TRUDI**  
kollektion. Galore  
datum. 16/08/2019

size. **32 - 54** | Schnittsystem nach Müller & Sohn  
versionen. Highwaisthose mit geraden Beinen  
stoff. Webware | für Fortgeschrittene geeignet

inhalt. Schnittmuster in PDF Form  
detaillierte bebilderte Anleitung  
Maß- und Verbrauchsangaben  
Schnitt- und Druckplan

inhalt. kleine Nähschule / Know How  
Modelplanung mit Zeichenvorlage  
Tutorial  
Plotterdatei ‚Galore‘



Mit Trudi kommt nicht nur mein absolut geliebter Hosenschnitt, sondern auch die perfekte Kombination: für alles. Highwaist. Weiblich & bequem. & obendrauf noch mit einem versteckten Reißer & einem System, was es so noch nicht im DIY Bereich gab. Du bekommst hier den Grundschnitt. Warum? Weil dieser auch der Finale Schnitt ist und ich vor Freude darüber zwischen allen Wolken, Gipfeln & Dächern zwitscher!

Ich wünsche mir, das sie dir genauso steht, gelingt und du Trudi so liebst wie ich. Nikkes

## SCHWALBENLIEBE & MÓKUSKA

Nikolett Veres

Grafikerin & Schnittactress



Schwalbenliebe bin ich. Zu 100%. Gegründet habe ich mein Grafiklabel schon 2001 und es immer mit der absoluten Hingabe zu jedem einzelnen Projekt, authentisch & mit einem Lachen auf dem Herzen geführt. Vor einigen Jahren ist die Schneiderschere mit in meinen täglichen Beruf gewandert & somit steht SL nun für Vintage Mode & Grafik. Meine geliebte Kombination. Jeder Tag bringt mir Glück.

Meine Schnittmuster sollen dich auf eine Reise nehmen. In alte Zeiten führen und dennoch modern sein. Sie verheißen einen guten Sitz und saubere Konstruktion, Spaß an der Schnittentwicklung, ein liebevolles eBook & Know How. Lass die Reise beginnen.

Ich begleite dich gerne.

Nikolett Veres

# MAßE & ZAHLEN

## HIGHWAISTHOSE TRUDI

Für deine Trudi vergleichst du deine eigenen Maße mit der aus dieser Tabelle und entscheidest, welche Größe du zuschneidest. Selbstverständlich kannst du Anpassungen vornehmen, um sie noch perfekter zu gestalten.

Die Schnitte sind nach Müller & Sohn + eine vom Schnitt abhängigen Passformklasse konstruiert. Einen ca. Stoffverbrauch findest du ebenfalls in der Tabelle & auch meine Stoffempfehlungen für dein neues Meisterwerk.

**note.** Die angegebenen Parameter sind Fertigmaße. Für Webware plane eine Mehrweite von ca. 4 cm ab Körpermaß ein. Danach wähle deine Größe.

**note.** Alle Schnittmuster von schwalbenliebe haben keine Nahtzugabe integriert. Ich empfehle eine NZ vom 0,7 cm - 1,0 cm für Jersey & 1,5 cm für Webware Stoffe.

Größe	Tailleumfang	Hüftumfang	Oberschenkelumfang	Knieumfang	Schrittlänge	Leibhöhe	Reisverschluß Länge
32	61.89	92	54.03	43	81.1	24.9	22.24
34	68.51	96	55.97	44	80.7	25.3	22.07
36	71.7	100	57.88	45	80.3	25.7	21.85
38	75.46	103	59.33	46	79.9	26.1	21.96
40	78.01	106	60.77	47	79.5	26.5	22.08
42	79.98	109	62.27	48.2	79.1	26.9	22.23
44	85.52	112	63.75	49.4	78.7	27.3	22.41
46	86.47	115	65.21	50.6	78.3	27.7	22.6
48	92.91	120	67.22	51.7	77.7	28.3	22.79
50	98.28	125	69.2	52.9	77.1	28.9	22.96
52	102.87	130	71.12	54.1	76.5	29.5	23.16
54	106.86	135	72.96	55.3	75.9	30.1	23.35

**Stoffverbrauch TRUDI DAMEN / ca. Angaben in cm / EMPFEHLUNG LIEGT BEI STOFF MIT MIND. 2% Elastan  
JE NACH KOMBINATION & STOFFBREITE VARIIERT DIE MENGE. BEACHT EBFENFALLS DEN FADENLAUF.**

Größe	32	34	36	38	40	42	44	46	48	50	52	54	
Verbrauch l	140	140	150	150	160	160	180	200	230	200	240	250	
Stoffempfehlung	Hosenstoff, Jeans mit 2% Elastan, Popeline												

Bei gemustertem Stoffen kann der Verbrauch abweichen & du musst auf die Spiegelung beim Legen achten. Ebenso achte bitte darauf, dass keine Nahtzugabe im Schnitt vorhanden ist und übertrage dir diese mit einer Einheit von 1,5 cm auf deinen Stoff.



# TRUDI

## MODELPLANUNG

---

Größe

---

---

---

Anpassungen

---

---

---

---

---

---

---

---

Einkauf

---

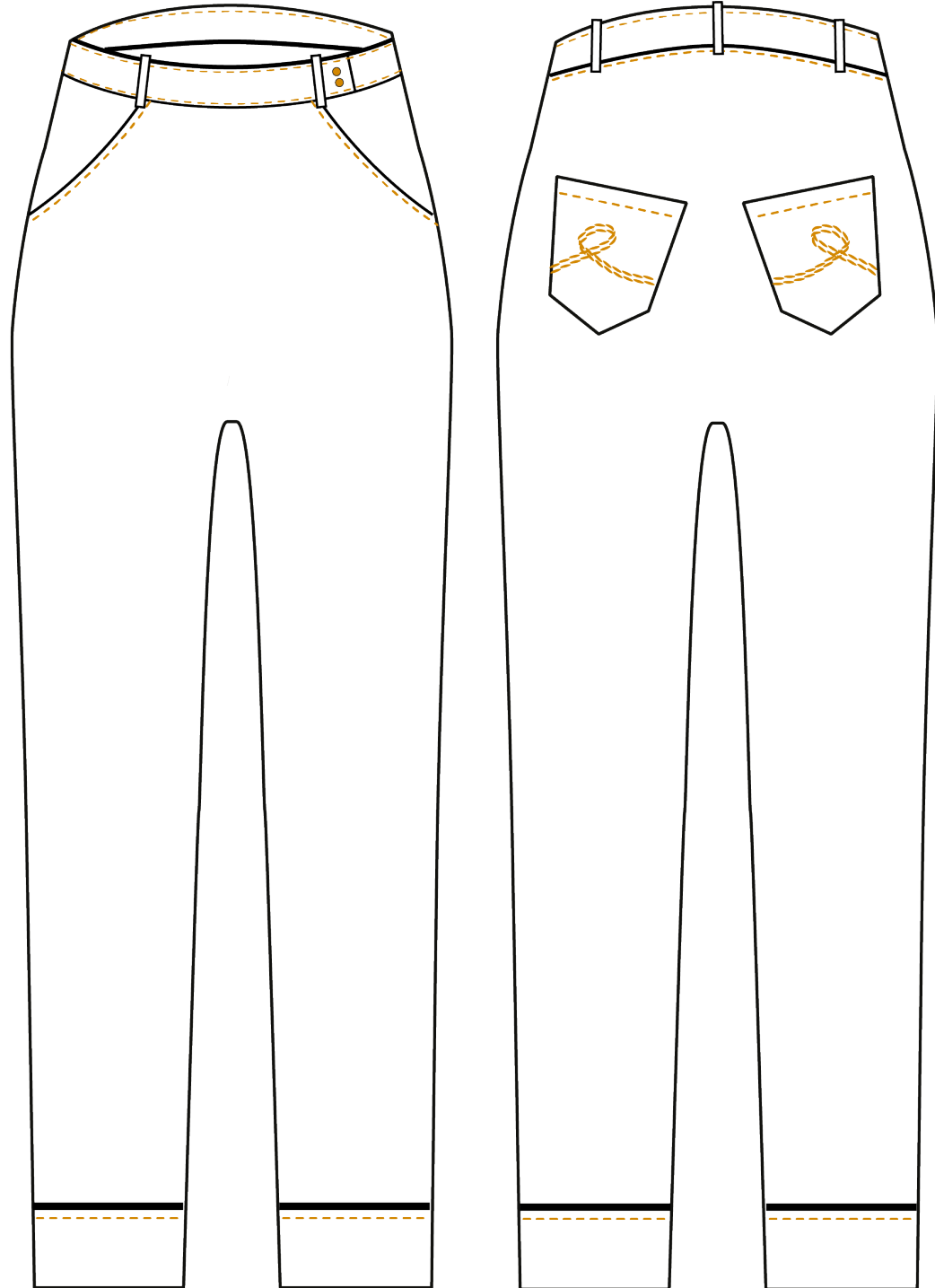
---

---

Stoffwahl

---

---



# TASCHEN

## VORBEREITEN

---



## 5 POCKET TASH!

### DIE BERÜHMTE JEANSTASCHE

---

Zunächst zeichnest du, mit Schneiderkreide an der oberen Kante eine 1 cm Linie ein und schlägst diese um, bügelst sie und steppst diese auf ca. 0,7 cm ab.

Anschließend werden die Seiten der Tasche ebenfalls um 1 cm nach Innen geklappt, gebügelt und mit Pins fixiert.

Möchtest du dein Label oder einen kleinen Lederbanner in deine Tasche einarbeiten, kannst du sie jetzt schon an der richtigen Stelle anbringen.

**note.** Grundsätzlich sieht eine Tasche besonders schön aus, wenn du sie individuell gestaltest und eine Ziernaht anbringst oder etwas bestickst.

Hier gibt es sicher viele tolle Ideen, die du umsetzt. Ich persönlich mag es sehr classy und liebe es, wenn auf einer Jeans schlicht ein Dreieck oder Linien aufgenäht sind.

Bevor es weiter geht und die Taschen auf die Hose kommen, wird die rückwärtige Hose vorbereitet.