



schwalbenliebe®

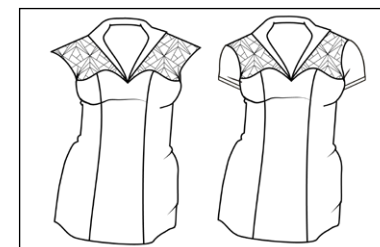
SISTER IN CRIME THELMA

name. **THELMA** | SHIRT
datum. 16 | 05 | 2022
Shirt mit überschnitten Ärmeln

inhalt. Schnittmuster in PDF Form
detaillierte bebilderte Anleitung
Maß- und Verbrauchsangaben
Maßtabelle zum ausdrucken

size. **32 - 58** / 14 Einzelgrößen nach Müller & Sohn
für Anfänger geeignet
Kragen, überschnittene Ärmel und Ausschnitt ins Herzform,

inhalt. Schnitt- und Druckplan
kleine Nähschule / Know How
Modellplanung mit Zeichenvorlage
technische Zeichnungen



#MYSCHWALBENLIEBE

MAßE & STOFFE

DETAILS

Für deine Thelma vergleichst du deine eigenen Maße mit der aus dieser Tabelle und entscheidest, welche Größe du zuschneidest. Selbstverständlich kannst du Anpassungen vornehmen, um sie noch perfekter zu gestalten.

Die Schnitte sind nach Müller & Sohn + eine schnittabhängige Passformklasse konstruiert. Einen ca. Stoffverbrauch findest du ebenfalls in der Tabelle & auch meine Stoffempfehlungen für dein neues Meisterwerk.

note. Die angegebenen Parameter sind Fertigmaße.

note. Alle Schnittmuster von schwalbenliebe haben keine Nahtzugabe integriert. Ich empfehle eine NZ von 0,7 bis 1 cm.

Stoffverbrauch THELMA / ca. Angaben in cm / JE NACH KOMBINATION , VERSION & STOFFBREITE VARIERT DIE MENGE. BEACHT EBFENFALLS DEN FADENLAUF.													
Grösse	32	34	36	38	40	42	44	46	48	50	52	54	56
elastische Spitze	50	50	50	60	60	80	80	80	90	90	100	100	100
Jersey	80	80	80	90	90	100	100	100	100	120	120	120	120
Stoffempfehlung	Jersey, Viskosejersey, elastische Spitze, Romanit												
Bei gemusterten Stoffen kann der Verbrauch abweichen & du musst auf die Spiegelung beim Legen achten. Ebenso achte bitte darauf, dass keine Nahtzugabe im Schnitt vorhanden ist.													

Größe in mm	Brustumfang	Tailenumfang	Hüftumfang	Schulterbreite	Armlänge
32	826	680	920	123	291
34	866	710	960	125	296
36	905	740	999	127	301
38	945	779	1029	129	306
40	985	819	1059	131	311
42	1025	859	1089	133	317
44	1065	899	1119	135	322
46	1105	939	1149	137	327
48	1165	1004	1199	139	334
50	1225	1069	1249	141	341
52	1285	1134	1299	143	347
54	1345	1199	1349	145	354
56	1404	1264	1399	147	359
58	1464	1329	1449	149	365

ZEICHENVORLAGE

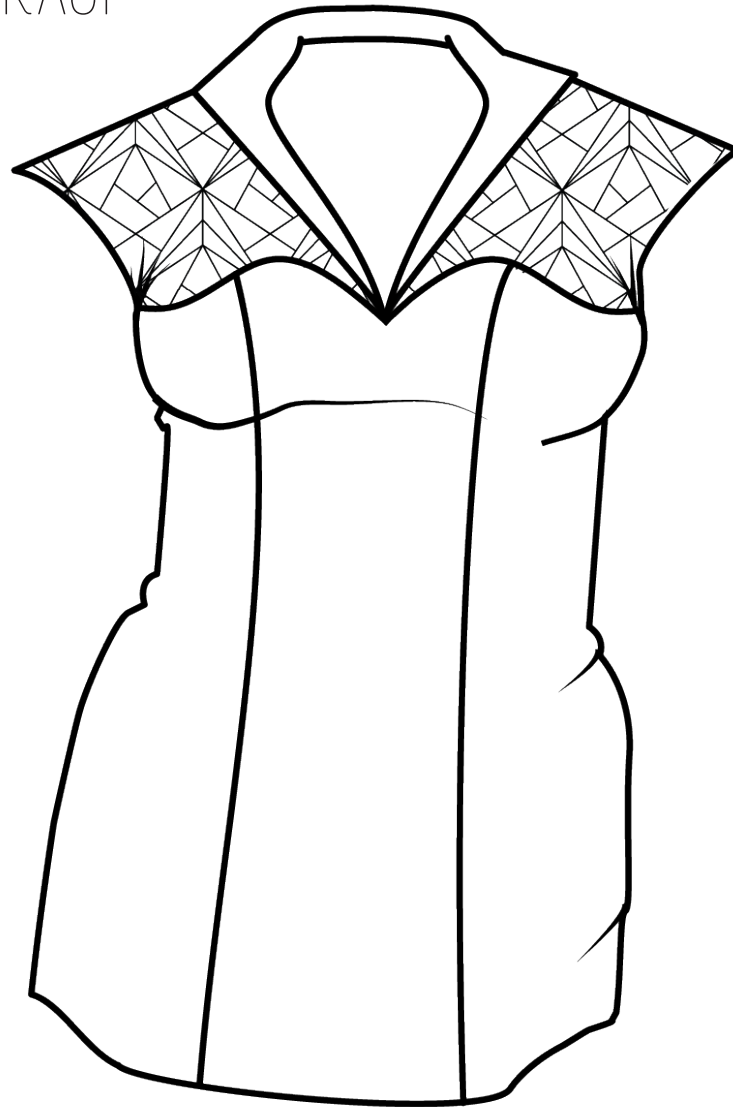
MODELPLANUNG & EINKAUF

Größe

Anpassungen

Einkauf

Stoffwahl





KRAGEN + AUSSCHNITT

ARMAUSSCHNITT

ARMAUSSCHNITT

UNTERER RÜCKENBEREICH

OBERTEIL

AUSSCHNITT & ÄRMEL

Das wirklich Tolle an diesem Oberteil ist, dass mit den nächsten Nähten direkt der Ausschnitt sowie die Ärmel verschlossen werden und damit nicht nur Zeit gespart wird, sondern auch ein wirklich bezaubernden Hingucker entsteht, welcher in sich geschlossen ist.

Also stell noch einmal den elastischen Steppstich ein und los geht es!



SEITEN & SAUM

VERARBEITEN

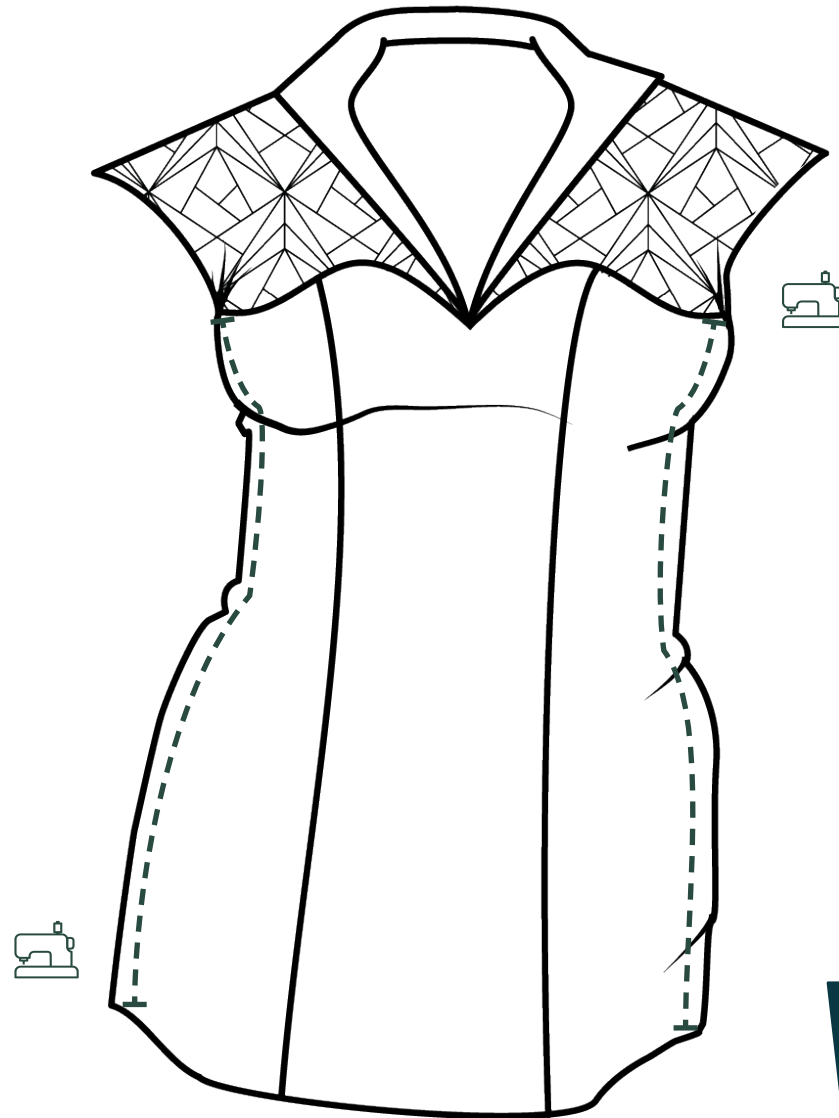
Um die Seiten zu schließen, drehst du dein Nähwerk auf links und pinnst dir Strecke ab der Achsel über die Taille und Hüfte passgenau aufeinander.

Viele nähen hier gerne Freestyle und bis zu einem gewissen Grad ist das auch möglich, jedoch wird es einfach viel sauberer, wenn du dir die Bereiche pinnst, an denen deine Schnittteile sehr passgenau aufandertreffen sollen.

Die komplette Strecke steppst vernähst du entweder auf beiden Seiten oder zunächst auf einer Seite, wenn du wie ich im Beispiel mit einer Coverlocknaht den Saum ausarbeiten möchtest.

note.

Hast du dich für normale Ärmel entschieden, startet deine Strecke schon am Ärmel. Auch kannst du beide Seiten vernähen, wenn du ein faules oder einfaches Bündchen anbringen möchtest.



Wenn du deine Achselbereiche vom Vorder- und Rückteil vor dem vernähen mit der Nähmaschine im Übergang fixierst, wird es noch genauer und die Übergänge unter den Armen sauberer.



OFFEN