



schwalbenliebe®

MEIN HERBSTFÄNGER REBEL HEART

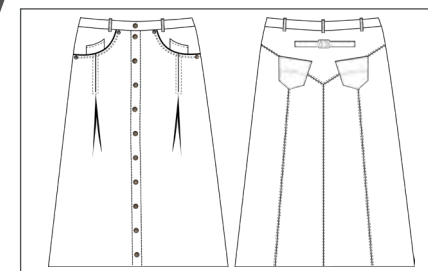
JEANSROCK & LIEBLING

name **JEANSROCK / REBEL HEART**
datum. 04/10/2019

size. **32 - 60** | Schnittsystem nach Müller & Sohn
versionen. Jeansrock mit Knopfleiste, Kellerfalte, Riegel, Passe & Liebe
stoff. Webware | für Fortgeschrittene geeignet

inhalt. Schnittmuster in PDF Form
detaillierte bebilderte Anleitung
Maß- und Verbrauchsangaben

inhalt. Schnitt- und Druckplan
^ kleine Nähschule / Know How
Modelplanung mit Zeichenvorlage



„SCHWALBENFLUG“





SCHWALBENLIEBE & MÓKUSKA

Nikolett Veres

Grafikerin & Schnittactress



Schwalbenliebe bin ich. Zu 100%. Gegründet habe ich mein Grafiklabel schon 2001 und es immer mit der absoluten Hingabe zu jedem einzelnen Projekt, authentisch & mit einem Lachen auf dem Herzen geführt. Vor einigen Jahren ist die Schneiderschere mit in meinen täglichen Beruf gewandert & somit steht SL nun für Vintage Mode & Grafik. Meine geliebte Kombination. Jeder Tag bringt mir Glück.

Meine Schnittmuster sollen dich auf eine Reise nehmen. In alte Zeiten führen und dennoch modern sein. Sie verheißen einen guten Sitz und saubere Konstruktion, Spaß an der Schnittentwicklung, ein liebevolles eBook & Know How. Lass die Reise beginnen.

Ich begleite dich gerne.
Nikolett Veres

MAßE & ZAHLEN

JEANSROCK REBEL HEART

Für deinen Rebel Heart vergleichst du deine eigenen Maße mit der aus dieser Tabelle und entscheidest, welche Größe du zuschneidest. Selbstverständlich kannst du Anpassungen vornehmen, um sie noch perfekter zu gestalten.

Die Schnitte sind nach Müller & Sohn + eine vom Schnitt abhängigen Passformklasse konstruiert. Einen ca. Stoffverbrauch findest du ebenfalls in der Tabelle & auch meine Stoffempfehlungen für dein neues Meisterwerk.

note. Alle Schnittmuster von schwalbenliebe haben keine Nahtzugabe integriert. Ich empfehle eine NZ vom 0,7 cm - 1,0 cm für Jersey & 1,5 cm für Webware Stoffe.

Größe	Tailleumfang	Hüftumfang	Rocklänge insgesamt
32	72.15	86.01	70
34	75.16	90.01	70
36	78.17	94.01	70
38	82.15	97.01	70
40	86.14	100.01	70
42	90.12	103.01	70
44	94.1	106.01	70
46	98.1	109.01	70
48	104.57	114.01	70
50	111.06	120.01	70
52	117.55	126.01	70
54	124.03	132.01	70
56	130.52	138.01	70
58	137.01	144.01	70
60	143.5	150.01	70

Stoffverbrauch REBEL HEART DAMEN / ca. Angaben in cm / EMPFEHLUNG LIEGT BEI STOFF MIT MIND. 2% Elastan JE NACH KOMBINATION & STOFFBREITE VARIERT DIE MENGE. BEACHT EBNFALLS DEN FADENLAUF.															
Grösse	32	34	36	38	40	42	44	46	48	50	52	54	56	58	60
Verbrauch	120	120	130	140	140	150	150	180	190	200	210	220	230	240	250
Stoffempfehlung	Hosenstoff, Jeans mit 2% Elastan, Popeline, Cord, feste Webware (+ Mehrweite)														
Bei gemustertem Stoffen kann der Verbrauch abweichen & du musst auf die Spiegelung beim Legen achten. Ebenso achte bitte darauf, dass keine Nahtzugabe im Schnitt vorhanden ist und übertrage dir diese mit einer Einheit von 1,5 cm auf deinen Stoff.															

VORDERTEIL

FALTENLEGUNG

Im Bild siehst du ein vorderes Rockteil und die einzelnen Schnittteile der Tasche.

Im ersten Schritt überträgst du dir alle Linien aus dem Schnittbogen 1:1 auf deinen Stoff, denn die Linien benötigst du, um die Kellerfalte sauber auszuarbeiten.

PINNEN & BÜGELN

FÜR EINE PERFEKTE KELLERFALTE

Eine Kellerfalte zu legen ist nicht schwer und durch die eingezeichneten Linien wird dir das sicher gelingen.

Zunächst bügelst du beide äußeren Falten scharf von links. Dabei legst du genau bei der Falte 1 die rechte Seite gegengleich auf und bügelst auf der linken zu dir gewandten Stoffseite.

Das wiederholst du bei der anderen Falte 1.

Ziel ist es, die beiden Falten genau aneinander mittig zu legen, so dass sie sich treffen.

Das erreichst du indem du beide Falten gegengleich mit der rechten Seite aufeinander legst und pinnst.

Für den vorderen Falteneffekt wird diese Naht von der oberen Kante nach unten hin auf 10 cm vernäht und sauber verriegelt.

Verteile nun den übergebliebenen Stoff gleichmäßig auf beiden Seiten und bügele deinen Rock sauber aus.

Um die Falte zu betonen und zu Stärken kannst du eine kleine Konternaht am Ende ansetzen oder wie ich, einmal knapp kantig neben der Naht absteppen.

Wiederhole den Schritt für das andere vordere Rockteil und danach geht es schon an die Taschen.

FALTE 1

FALTE 2

FALTE 2

FALTE 1

LINKE ANSICHT



RÜCKTEIL

VORBEREITEN

Das rückwärtige Schnittteil besteht aus verschiedenen Einzelteilen und wird in wenigen Schritten vernäht.

Grundsätzlich empfehle ich dir alle Schnittteile mit einer Nahtzugabe von 1,5 cm zu übertragen und mit der Overlocknaht abzuketteln. Dadurch wird dein Rock auch Innen sauber aussehen & deine Stoffe fransen nicht aus.

