



schwalbenliebe®



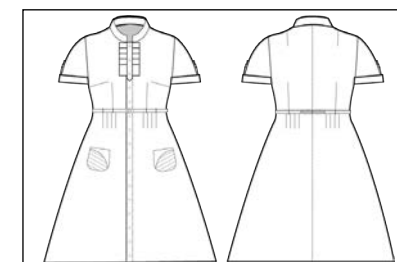
WEAR YOUR VALUES  
**NEMA**

name **NEMA** | Vintagekleid  
datum. 18 | 07 | 2021  
für Anfänger++ geeignet

size. **32 - 56** / 13 Einzelgrößen | Schnittsystem nach Müller & Sohn  
version. Kleid mit kurzen Manschettenärmeln, Abnähern, Knopfleiste, Stehkragen,  
Falten am Ausschnitt, sowie an den Ärmeln, Gürtel & 2 Taschenversionen

inhalt. Schnittmuster in PDF Form  
detaillierte bebilderte Anleitung  
Maß- und Verbrauchsangaben  
Maßtabelle zum ausdrucken

inhalt. Schnitt- und Druckplan  
kleine Nähschule / Know How  
Modellplanung mit Zeichenvorlage  
Tutorials + technische Zeichnungen



#MYSCHWALBENLIEBE



**WEAR YOUR VALUES.** 2021. Die Schwalbe fliegt wieder.

Da habe ich mir Zeit gelassen. Hausbau & Corona haben doch einiges abverlangt und ich wollte mit einem Schnitt um die Ecke kommen, der ganz klar meine Handschrift trägt und wieder ein Statement für echtes Handwerk ist. Gut sitzende Abnäher und Raffinessen für eine elegante Weiblichkeit. Ich weiß, dass der Schnitt wieder einiges an Fleißarbeit abverlangt, aber umso schöner wird es und ich bin so sehr zufrieden. Schön, dass du dich traust und auf ein Neues einen wunderbaren liebevollen Schwalbenschnitt nähst.

Und nun fliegen wir.  
Willkommen zurück im Nest!

## SCHWALBENLIEBE

Nikolett Veres

Grafikerin & Schnittactress



Schwalbenliebe bin ich. Zu 100%. Gegründet habe ich mein Grafiklabel schon 2001 und es immer mit der absoluten Hingabe zu jedem einzelnen Projekt, authentisch & mit einem Lachen auf dem Herzen geführt. Vor einigen Jahren ist die Schneiderschere mit in meinen täglichen Beruf gewandert & somit steht SL nun für Vintage Mode & Grafik. Meine geliebte Kombination. Jeder Tag bringt mir Glück.

Meine Schnittmuster sollen dich auf eine Reise nehmen. In alte Zeiten führen und dennoch modern sein. Sie verheißen einen guten Sitz und saubere Konstruktion, Spaß an der Schnittentwicklung, ein liebevolles eBook & Know How. Lass die Reise beginnen.

Ich begleite dich gerne.  
Nikolett Veres

# MAßE & STOFFE

## NEMA DETAILS

Für deine Nema vergleichst du deine eigenen Maße mit der aus dieser Tabelle und entscheidest, welche Größe du zuschneidest. Selbstverständlich kannst du Anpassungen vornehmen, um sie noch perfekter zu gestalten.

Die Schnitte sind nach Müller & Sohn + eine schnittabhängige Passformklasse 5 konstruiert. Einen ca.. Stoffverbrauch findest du ebenfalls in der Tabelle & auch meine Stoffempfehlungen für dein neues Meisterwerk.

**note.** Die angegebenen Parameter sind Fertigmaße.

**note.** Alle Schnittmuster von schwalbenliebe haben keine Nahtzugabe integriert. Ich empfehle eine NZ vom 1 cm bis 1,5 cm.

Stoffverbrauch NEMA / ca. Angaben in cm / JE NACH KOMBINATION & STOFFBREITE VARIERT DIE MENGE. BEACHT EBFENFALLS DEN FADENLAUF.													
Grösse	32	34	36	38	40	42	44	46	48	50	52	54	56
ca. Stoffverbrauch	160	160	180	180	200	200	200	220	240	240	250	250	250
Stoffempfehlung	Webware, Chambray , Popeline, Batist, Leinen, Rayon, Tencil oder leichte Jeansstoffe												
Zubehör	G 785 oder H180, mind. 12 Knöpfe, 6 Druckknöpfe, Gürtelschnalle, Breiter Gummi												
Bei gemustertem Stoffen kann der Verbrauch abweichen & du musst auf die Spiegelung beim Legen achten. Ebenso achte bitte darauf, dass keine Nahtzugabe im Schnitt vorhanden ist.													

Größe	Brustumfang	Tailenumfang	Hüftumfang	Oberarmumfang	Schulterbreite	V1	Rocklänge
32	81,38	68	92	31,87	12,7	32,15	64,9
34	85	71	96	32,67	12,8	32,45	64,9
36	88,56	74	100	33,51	12,9	32,73	64,9
38	92,04	78	103	34,43	13	33,03	64,9
40	95,4	82	106	35,4	13,1	33,32	64,9
42	98,68	86	109	36,39	13,2	33,6	64,9
44	102,17	90	112	37,58	13,3	34,4	64,9
46	105,62	94	115	38,83	13,4	35,18	64,9
48	111,18	101	120	40,52	13,6	35,77	64,9
50	115,92	108	125	42,18	13,8	36,35	64,9
52	121,33	115	130	43,99	14	36,92	64,9
54	125,79	122	136	45,75	14,2	37,51	64,9
56	130,03	129	142	47,7	14,4	38,08	64,9

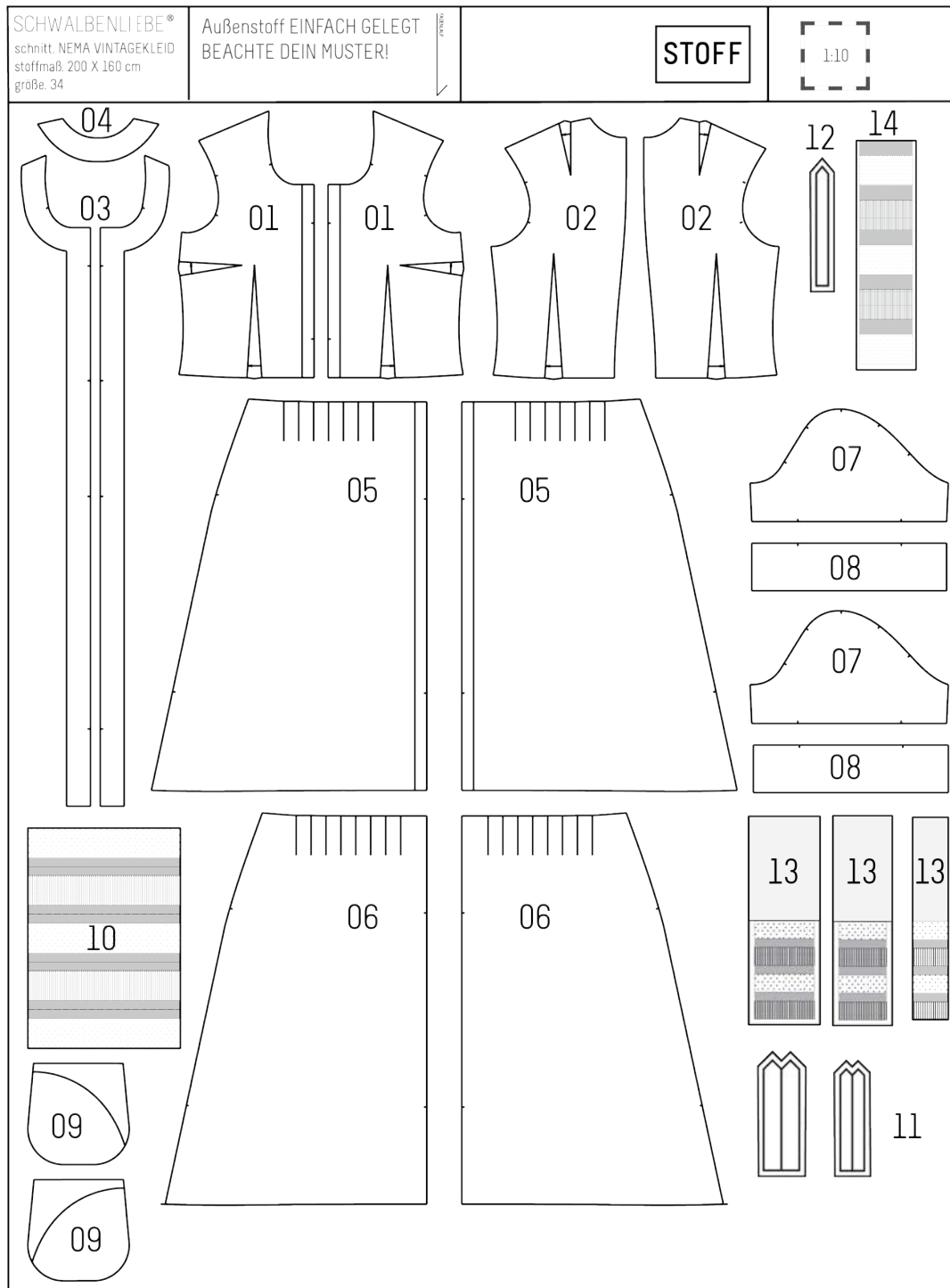
# ZUSCHNITT

## LAGEPLAN

Für dein Kleid benötigst du folgende Schnittteile. Beachte bitte, dass du bei bemusterten Stoff mehr benötigst und eventuell angepasst auflegen musst.

Beim Übertragen zeichnest du deine Nahtzugabe mit ein und meine Empfehlung liegt bei 1,0 - 1,5 cm.

NEMA / Größe 32-56		Anzahl
Schnittstück		Außenstoff
01 Vorderteil oben	gegengleich	2
02 Vorderteil hinten	gegengleich	2
03 Vorderteil Beleg	gegengleich	2
04 Rückenteil Beleg		1
05 Rockteil vorne	gegengleich	2
06 Rockteil hinten	gegengleich	2
07 Ärmel	gegengleich	2
08 Manschette	gegengleich	2
09 Taschen Vorlage	gegengleich	2
10 Taschen Falten		2
11 Armriegel		2
12 Ausschnittriegel		1
13 Armfalten		2
14 Ausschnittfalten		1
<b>OPTIONAL</b>		
Eingriffstaschen	gegengleich	4
10 Gürtel & Laschen	je nach Größe & Bedarf	



# OBERTEIL

## VORBEREITEN

---

Für dein erstes Model empfehle ich dir ein Nesselmodel zu nähen und alle notwendigen Anpassungen vorzunehmen.

Dokumentiere diese und näher dich dann deinem Stoffschatz.

Quasi eine kleine Übungsrunde, bevor du den jahrelang gehüteten Lieblingsstoff anschneidest.



