



schwalbenliebe ®

HERZ VOLL HERBST FLOKIS NAEL

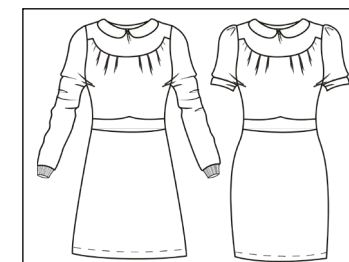


name **FLOKI's NAEL** KLEID
datum. 17 | 10 | 2021
version. Herbstkleid mit 2 Rockformen

size. **32 - 58** / 14 Einzelgrößen | Schnittsystem nach Müller & Sohn
für Fortgeschrittene geeignet

inhalt. Schnittmuster in PDF Form
detaillierte bebilderte Anleitung
Maß- und Verbrauchsangaben
Maßtabelle zum ausdrucken
Schnitt- und Druckplan

inhalt. kleine Nähschule / Know How
Modellplanung mit Zeichenvorlage
Peter-Pan Kragen
Tutorials + technische Zeichungen



#MYSCHWALBENLIEBE



Flokis Nael. Ein so zauberhafter Herbstgruß und ein liebevolles Kleid für Spaziergänge mit dickem Schal und Strumpfhose und das wohl weiblichste Stück in der Floki-Triologie.

Durch den Hausbau, Corona & das Leben lag dieser Schnitt immer auf dem Absprung zur Veröffentlichung und endlich habe ich es geschafft. Ich finde zur richtigen Zeit, denn mich selber sehnt es so sehr nach Komfort, weiblicher Mode und egal in welcher Version, dem gewissen Extra.

Es fiel mir lange sehr schwer zu ‚re-starten‘, aber mich hat es auch wieder. Dieses kleine wundervolle Ding. Mein Flokis Nael. Das letzte und fehlende Puzzlestück.

SCHWALBENLIEBE & MÓKUSKA

Nikolett Veres

Grafikerin & Schnittdirektrice



Schwalbenliebe bin ich. Zu 100%. Gegründet habe ich mein Grafiklabel schon 2001 und es immer mit der absoluten Hingabe zu jedem einzelnen Projekt, authentisch & mit einem Lachen auf dem Herzen geführt. Vor einigen Jahren ist die Schneiderschere mit in meinen täglichen Beruf gewandert & somit steht SL nun für Vintage Mode & Grafik. Meine geliebte Kombination. Jeder Tag bringt mir Glück.

Meine Schnittmuster sollen dich auf eine Reise nehmen. In alte Zeiten führen und dennoch modern sein. Sie verheißen einen guten Sitz und saubere Konstruktion, Spaß an der Schnittentwicklung, ein liebevolles eBook & Know How. Lass die Reise beginnen.

Ich begleite dich gerne.
Nikolett Veres

MAßE & STOFFE

NAEL DETAILS

Für dein Nael vergleichst du deine eigenen Maße mit der aus dieser Tabelle und entscheidest, welche Größe du zuschneidest. Selbstverständlich kannst du Anpassungen vornehmen, um sie noch perfekter zu gestalten.

Die Schnitte sind nach Müller & Sohn + eine schnittabhängige Passformklasse konstruiert. Einen ca.. Stoffverbrauch findest du ebenfalls in der Tabelle & auch meine Stoffempfehlungen für dein neues Meisterwerk.

note. Die angegebenen Parameter sind Fertigmaße.

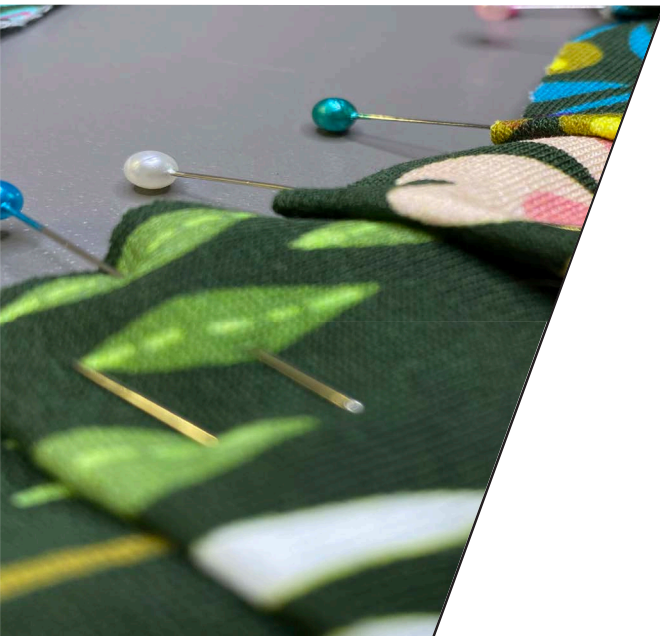
note. Alle Schnittmuster von schwalbenliebe haben keine Nahtzugabe integriert. Ich empfehle eine NZ vom 0,7 cm - 1,0 cm.

Stoffverbrauch Flokis Nael DAMEN / ca.. Angaben in cm / JE NACH KOMBINATION , VERSION & STOFFBREITE VARIERT DIE MENGE. BEACHT EEBENFALLS DEN FADENLAUF. (Angaben gelten für den geraden Rockteil)														
Grösse	32	34	36	38	40	42	44	46	48	50	52	54	56	58
Verbrauch	50	50	52	55	55	60	60	65	65	67	67	70	70	70
Reißverschluss	120	120	130	150	150	150	160	170	180	190	200	220	210	210
Stoffempfehlung	Jersey, Sweat, Scuba, French Terry dehbare Stoffe													
Bei gemustertem Stoffen kann der Verbrauch abweichen & du musst auf die Spiegelung beim Legen achten. Ebenso achte bitte darauf, dass keine Nahtzugabe im Schnitt vorhanden ist.														
note. Möchtest du mit Bündchen an den Ärmeln arbeiten, entscheide im Vorfeld wieviel Verbrauch ist. Aus meiner Erfahrung habe ich für meine langen Bündchen ca. 0,4 m benötigt.														

Größe	V1	Brustumfang	Taillenumfang	Hüftumfang	Schulterbreite	Armlänge	Oberarmumfang	Rocklänge	Saum gerade	Saum ausgestellt
32	102	87	66.44	93	11.6	58	27.5	60.6	46.5	58.5
34	102	91	68.97	97	11.8	58.3	28.6	60.6	48.5	60.5
36	102	95	71.5	101	12	58.6	29.71	60.6	50.5	62.5
38	102	98	75.92	104	12.2	58.9	30.66	60.4	52	64
40	102	103	79.43	107	12.4	59.2	31.94	60.2	53.5	65.5
42	102	107	83.41	110	12.6	59.5	33.06	60	55	67
44	102	111	87.38	113	12.8	59.8	34.21	59.8	56.5	68.5
46	102	115	91.35	116	13	60.1	35.34	59.6	58	70
48	102	121.1	98.01	121	13.2	60.4	36.95	59.3	60.5	72.5
50	102	127.2	104.66	126	13.4	60.7	38.57	59	63	75
52	102	133.3	111.32	131.83	13.6	61	40.21	58.7	65.92	77.9
54	102	139.2	118.08	138.68	13.8	61.3	41.79	58.4	69.34	81.3
56	102	145.5	124.66	146.35	14	61.3	43.54	58.4	73.17	85.2
58	102	151.6	131.33	153.62	14.2	61.3	45.24	58.4	76.81	88.8

ANSICHT & VORARBEIT

Planung ist der Key & auf Seite 6 hast du eine perfekte Vorlage dafür.



SCHNITTTEILE

KNIPSEN & ZUORDNEN

Dein erster Schritt ist es, den Schnitt möglichst akkurat zusammenzukleben.

Hier helfen dir die kleinen Passmarken im mittleren Bereich der Blätter und die beschrifteten Seiten, die dir ein angenehmes und leichtes Kleben zu ermöglichen.

Sobald du dein Schnittmuster vor dir hast, schneidest du deine einzelnen Schnittteile aus und es geht an das Anzeichnen auf Stoff. Ich empfehle dir, diesen Arbeitsschritt mit einem Kreidestift zu machen.

Achte auf den eingezeichneten Fadenlauf deiner Schnittteile und beachte, dass die Nahtzugabe nicht im Schnitt enthalten ist. Übertrage deine Schnittteile mit einer Nahtzugabe von mindestens 0,7 cm, damit du angenehm nähen kannst und etwas Spielraum hast.

Deine Schnittteile sollten wie auf der technischen Zeichnung auf Seite 10 zu sehen sein, & die Wahl des Verschlusses am Rücken und die Extras berücksichtigen. Im Beispiel arbeite ich mit kurzen Ärmeln und dem Peter-Pan-Kragen.

Für dein Nähwerk benötigst du weiterhin einen Reißverschluss oder Knöpfe und Einlage.

Übertrage im Vorfeld die Knipse aus dem Schnittmuster, um später einfacher Arbeiten zu können und bügle deine Einlage auf die entsprechenden Schnittteile.

Ich arbeite in meinem Beispiel nur mit Abnähern am rückwärtigen Oberteil und du kannst diese ganz an dich angepasst einarbeiten, verbreitern oder schmaler ausnähen. Eine Zeichnung und Erklärung findest du auf der Seite 36.



VORDERTEIL MIT PASPEL