



schwalbenliebe®

FÜR 365 TAGE IM JAHR
FLOKI JAKKA

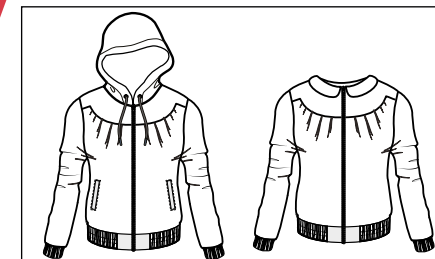


name **FLOKI JAKKA** | CARDIAN
datum. 09 | 02 | 2020
version. Cardigan, 2 Kragen, 1 Kapuze

size. **32 - 58** / 14 Einzelgrößen | Schnittsystem nach Müller & Sohn
für Fortgeschrittene geeignet

inhalt. Schnittmuster in PDF Form
detaillierte bebilderte Anleitung
Maß- und Verbrauchsangaben
Maßtabelle zum ausdrucken
Schnitt- und Druckplan

inhalt. kleine Nähschule / Know How
Modellplanung mit Zeichenvorlage
Peter-Pan Kragen & Kapuze
Tutorials + technische Zeichnungen
Sprachnachrichten in der Anleitung



„FLUGSCHAU“





Focus.
Mit Flokis Jakka kommt ein Schnitt für 365 Tage im Jahr.
Ein Schnitt, für den ich zwei Jahre nie den perfekten Moment gefunden habe. Aber heute. Im Februar 2020 stehe ich persönlich vor einem aufregenden Jahr und brauche was für meine Seele. Einen Schnitt, den ich zwischen Baustelle & dem Lebenshighway in allen Varianten nähen kann. Ein Alleskönner.

Ich wünsch dir mit dem ersten Schwalbenschchnitt 2020 ein sagenhaft tolles & glückliches Jahr. Lass uns HOCH fliegen.

SCHWALBENLIEBE & MÓKUSKA

Nikolett Veres

Grafikerin & Schnittactress



Schwalbenliebe bin ich. Zu 100%. Gegründet habe ich mein Grafiklabel schon 2001 und es immer mit der absoluten Hingabe zu jedem einzelnen Projekt, authentisch & mit einem Lachen auf dem Herzen geführt. Vor einigen Jahren ist die Schneiderschere mit in meinen täglichen Beruf gewandert & somit steht SL nun für Vintage Mode & Grafik. Meine geliebte Kombination. Jeder Tag bringt mir Glück.

Meine Schnittmuster sollen dich auf eine Reise nehmen. In alte Zeiten führen und dennoch modern sein. Sie verheißen einen guten Sitz und saubere Konstruktion, Spaß an der Schnittentwicklung, ein liebevolles eBook & Know How. Lass die Reise beginnen.

Ich begleite dich gerne.

Nikolett Veres



JAKKA DETAILS

Für deine Jakka vergleichst du deine eigenen Maße mit der aus dieser Tabelle und entscheidest, welche Größe du zuschneidest. Selbstverständlich kannst du Anpassungen vornehmen, um sie noch perfekter zu gestalten.

Die Schnitte sind nach Müller & Sohn + eine schnittabhängige Passformklasse konstruiert. Einen ca.. Stoffverbrauch findest du ebenfalls in der Tabelle & auch meine Stoffempfehlungen für dein neues Meisterwerk.

note. Die angegebenen Parameter sind Fertigmaße.

note. Alle Schnittmuster von schwalbenliebe haben keine Nahtzugabe integriert. Ich empfehle eine NZ vom 0,7 cm - 1,0 cm.

Stoffverbrauch Floki Jette DAMEN / ca.. Angaben in cm / JE NACH KOMBINATION & STOFFBREITE VARIIERT DIE MENGE. BEACHTE EBENFALLS DEN FADENLAUF.

Grösse	32	34	36	38	40	42	44	46	48	50	52	54	56	58
Verbrauch	120	120	130	140	150	160	160	170	180	190	200	220	230	240
Stoffempfehlung	Jersey, Sweat, Scuba, French Terry dehnbare Stoffe													

Bei gemustertem Stoffen kann der Verbrauch abweichen & du musst auf die Spiegelung beim Legen achten. Ebenso achte bitte darauf, dass keine Nahtzugabe im Schnitt vorhanden ist.

Größe	Brustumfang	Taillenumfang	Hüftumfang	Schulterbreite	Armlänge	Oberarmumfang	Länge
32	87	72.02	93	11.6	58	27.51	61.4
34	91	75.01	97	11.8	58.3	28.6	61.6
36	95	77.98	101	12	58.6	29.72	61.8
38	98	82	104	12.2	58.9	30.66	62.2
40	103	85.96	107	12.4	59.2	31.94	62.6
42	107	89.94	110	12.6	59.5	33.07	63
44	111	93.92	113	12.8	59.8	34.21	63.4
46	115	97.91	116	13	60.1	35.34	63.8
48	121.1	104.39	121	13.2	60.4	36.95	64.3
50	127.2	110.88	126	13.4	60.7	38.58	64.8
52	133.3	117.38	131.83	13.6	61	40.22	65.3
54	139.2	123.89	138.68	13.8	61.3	41.79	65.8
56	145.5	130.41	146.35	14	61.3	43.54	66
58	151.6	136.92	153.62	14.2	61.3	45.24	66.2

VORDERTEIL

VORBEREITEN

Dein Vorderteil besteht aus zwei Einzelschnittteilen, welche im Vorfeld bearbeitet werden.

Die Passe erhält je nach Wunsch eine Paspel und in deinem unteren Schnittteil werden die Abnäher gesetzt sowie die Falten gelegt & gepinnt.



FALTEN LEGEN



SCHULTERNAHT

SCHLIESSEN

In meinem Beispiel verarbeite ich für mehr Halt, einen einfachen Jerseystreifen in der Schulternaht.

Dieser wird aus Resten des Hauptstoffes zugeschnitten.

Du benötigst ein ca. 3 cm breites Stück, welches die Schulterbreite + ca. 4 cm in der Länge hat.





BUGELMICH

