

♡
SCHWALBEN-
SCHNITT &
STICHHANDWERK
AUF FB

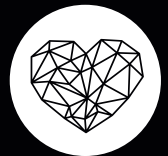
⚓
1 Schnittmuster
detaillierte Anleitung
1 Hjarta Plott
Handwerk, Falten,
Abnäher & viele
Möglichkeiten.

🎵
HJARTA
MUSIK

📏
GRÖSSEN
32 - 58

🎵
SCHWALBI
GRAMM

DESIGN
OR
DIE.



bookbook 04
Kollektion ‚HJARTA‘
PULLOVER ‚FLOKI‘
DER WANDELBARE





DU SIEHST IMMER GUT AUS. FLOKI. DICH BE- HALTE ICH EINFACH.

LADYS & MÄDELS,

hier noch ein paar Informationen & ohne Piff-Paff-Puff geht es danach direkt ans Werk.

In der kleinen Übersicht siehst du viele nützliche Helfer, die dir das Nähen enorm erleichtern. Was aber das Wichtigste beim Nähen ist: **deine Kreativität & Geduld.**

Der Pullover/Jumper **,FLOKI'** ist in den Größen 32-58 für Damen konzipiert. Mein Rat für dich: miss dich mit Hilfe einer Freundin einmal aus und näh mit genügend Zeit und Anproben.

Jeder Körper ist anders und genau aus diesem Grund ist selbstgenähte Kleidung ein guter Ansatz für ein Leben ohne zwickende Nähte oder zu kleine Bekleidung.

Mein Ziel ist es, Mode zu kreieren und für dich greifbar zu machen, welche nicht nur gut aussieht, sondern für dich auch individuell umsetzbar ist.

Das Schneiden soll dir Freude bereiten, dich stolz machen und dir durch meine bookbooks den einen oder anderen Trick zeigen.

Und auch, wenn der Rock einfach aussieht, wirst du an ihm neues Know-How entdecken und kleine Feinheiten sicher gut meistern. Viel Freude beim Tragen.

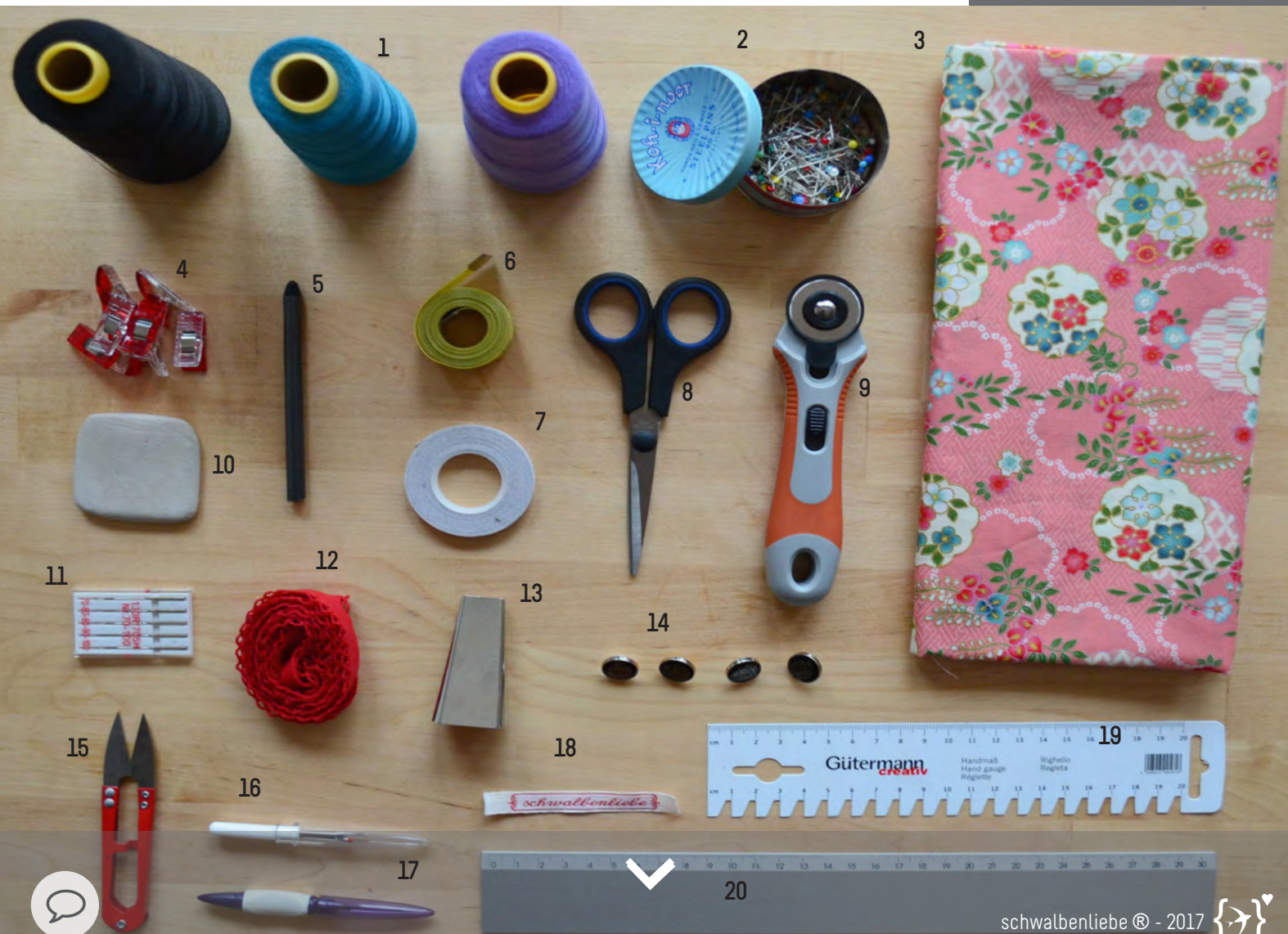
In diesem Sinne.

Nikkes von schwalbenliebe

#MAINSTREAMISTAUSVERKAUFT



1. Garn 2. Nadeln 3. Stoff 4. Klammern 5. Kohlestift 6. Maßband 7. Klebeband 8. Schere 9. Rollschneider 10. Schneiderkreide 11. Ersatznadeln 12. Zierbordüre o.ä. 13. Schrägbandformer 14. Knöpfe 15. Fadenschneider 16. Auftrenner 17. Raupenfasser (OVI only) 18. Label 19. Handmaß 20. Lineal





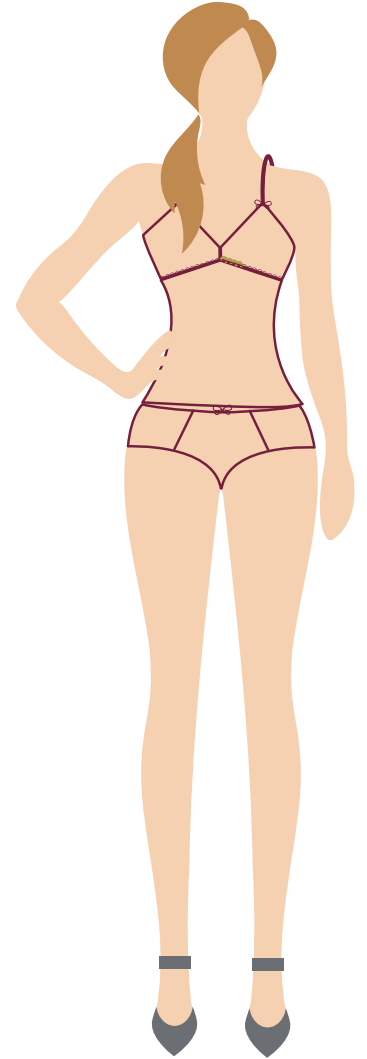
MAßE & STOFFEMPFEHLUNG



#Messen ist Mathe & Mathe ist doof! Naja, nicht immer, denn durch das Messen wirst du Bekleidung viel angepasster schneiden können. Lass dir dabei am besten helfen & trag hier deine Zahlen ein. Vergleiche sie mit der Tabelle und schon bist du in der Lage, den Schnitt perfekt auf dich anzupassen.

Die Maße sind angelehnt an die deutschen DOB (Damen Oberbekleidung Konfektionsgrößen) & einige Schnitte haben eine Mehrweite. Auch, wenn du im konventionellen Laden eine 38/40 kaufst, kann es also sein, dass du hier auf andere Maße kommst.

Stoffempfehlung / Kollektion ‚HJARTA‘	
Schnitt	Stoff
Cardigan Nordlicht	Bielastische Stoffe, Romanit, French Terry, Double Fleece, Kisiki, Buckle, Tweet, Webware
Pullover Floki / Basic Version	Feinstrick, Modal, Viskose Jersey, Jaquard Canvas, Jersey, Sweat
Shirts Hugin & Munin	Jersey, Viskose Jersey, Sommersweat
Jeggings	Jeansjersey, Romanit, Interlock, Stretchcord, French Terry, Sommerjeans
Schluppenbluse FrL. Feinsüß	Baumwolle, Baumwollsatin, Viskosejersey, Twill, Blusenstoff, Popeline, Modal, Essex
Winterrock Glöckchen	Baumwolle, Stretchcord, Baumwolljersey, Feincord
Berett Nicoletta	Walkwolle, Fleece, Wollstoffe



Deine Maßtabelle		Name:
in cm		Datum:
KöH	Körperhöhe	
BrU	Brustumfang	
uBrU	Unterbrustumfang	
TaU	Taillenumfang	
HüU	Hüftumfang	
TaH	(seitliche) Taillenhöhe	
RüL	Rückenlänge	

Maße / SCHNITT / Floki / DOB + Mehrweite / ABNÄHER BEACHTEN	32	34	36	38	40	42	44	46	48	50	52	54	56	58
Verbrauch ca.	120	120	130	130	140	140	140	150	150	150	160	160	180	180
TaU	72	74,9	77,9	82	85,9	89,9	93,8	97,8	104,4	110,8	117,3	123,8	130,3	136,9
BrU	87	91	95	98	103	107	111	115	121,1	127,2	133,3	139,2	145,5	151,6
HüU	93	97	101	104	107	116	113	116	121	126	132,2	139	146,7	154
ArL	58	58,3	58,6	58,9	59,2	59,5	59,8	60,1	60,4	60,7	61	61,3	61,3	61,3





EINZELTEILE ZUSCHNEIDEN

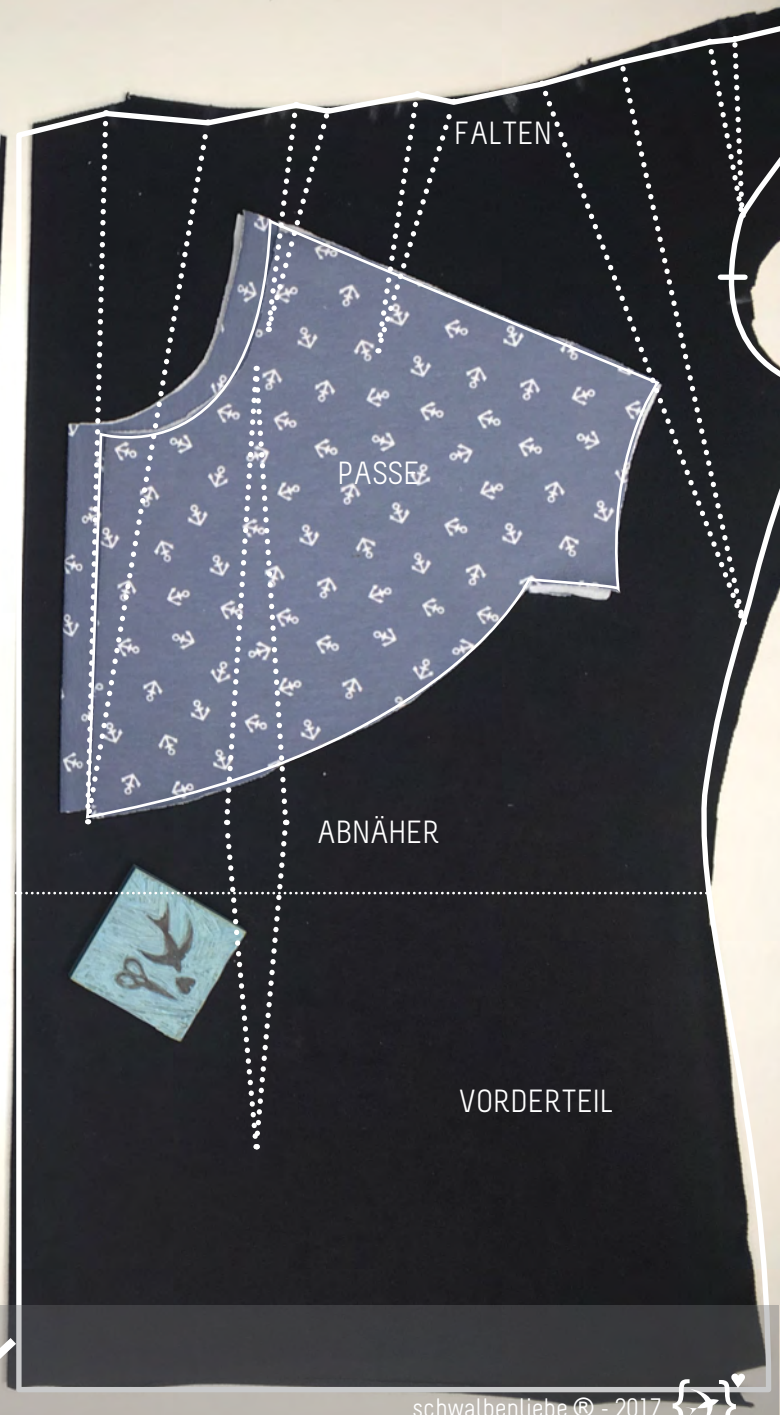
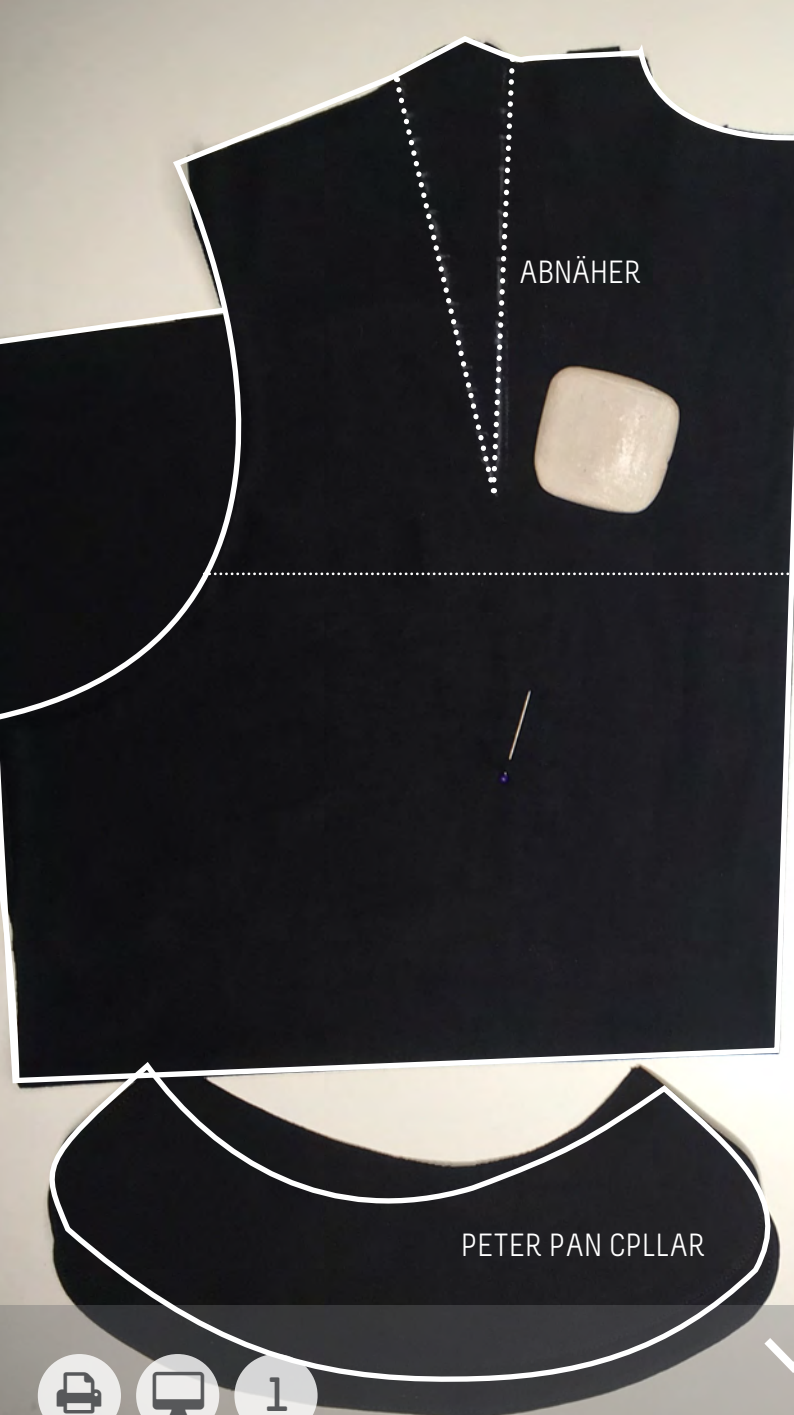
VELKOMIN ZU MEINEM LIEBLINGSOBERTEIL!

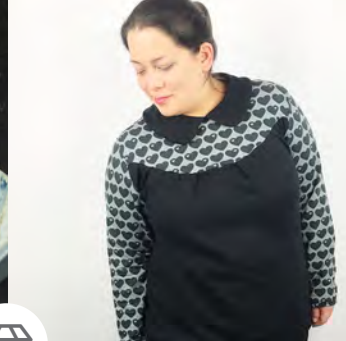
Der Zuschnitt steht als Erstes an & den managen wir gemeinsam mit großer Genauigkeit, denn dein späteres Nähwerk ist nur so gut, wie deine Vorarbeit.

Deine Schnittteile schneidest du wie im Schnittmuster angegeben zurecht und entscheidest mit welcher Nahtzugabe du arbeiten möchtest. Meine Empfehlung liegt bei 1 cm.

„FLOKI“ ist mit verschiedenen Abnähern ausgestattet und passend darauf gradiert. Beachte dies beim Zuschnitt. Übertrage dir möglichst genau alle Abnäher und Faltenmarken, sowie die Marker für deine Ärmel. Das kannst du am besten mit Schneiderkreide umsetzen.

Entscheide im Vorfeld, ob du dein „FLOKI“ als Jumper oder normalen Pullover nähen magst. In meinem Beispiel arbeite ich einen taillierten Pullover mit Abnähern aus.





FALTEN LEGEN & PINNEN

Für die Faltenlegung hast du im Vorfeld alle Markierungen übertragen und jetzt geht es daran von der Mitte aus, die Falten Richtung Mitte zu legen.

Hierzu legst du deine Markierungen genau nebeneinander und danach klappst du deine Falte zur Seite. Von der Mitte aus wird jeweils jede Falte in Richtung Arm gelegt.

Wir nehmen also die im Schnitt vorhandene Mehrweite, durch eine Faltenlegung weg und sorgen damit für eine genaue Passform für den oberen Bereich und den Rest.

#Hier machen sind normale Nadeln am Besten, da wir mit diesen in weiteren Schritten unkompliziert arbeiten können.



FALTEN

VORDERTEIL



Für ein besseres Handling pinne dir dein Falte wie im Bild weiter unten quer.





GESCHLOSSENES RÜCKENTEIL

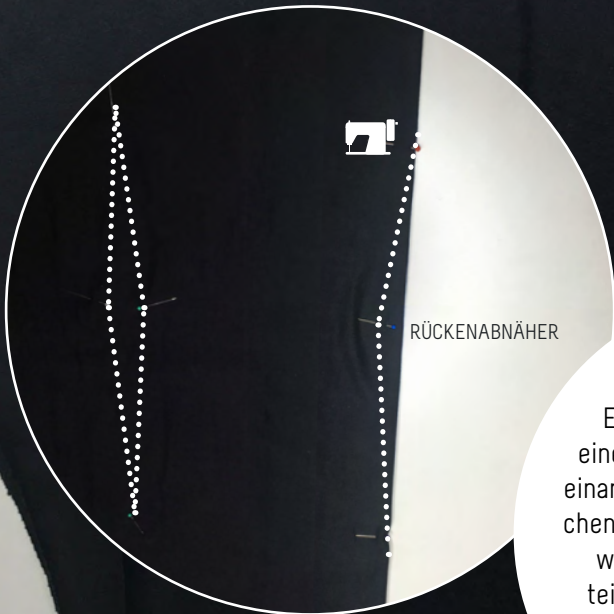
Auch das Rückteil hat eingezeichnete Abnäher und auch diese werden sauber übertragen. Für einen lockeren Sitz deines ‚FLOKIS‘ kannst du die Abnäher am Rücken weglassen und dein Bündchen entsprechend in der Länge anpassen. Sofern du eine enge Passform wünschst und das breite Bündchen anbringen möchtest, nähst du deine rückwärtigen Abnäher auch aus. Deine Schulter- wie Rückenabnäher nähst du, indem du dein Nähstück genau gegengleich auf die Markierungen legst und pinnst.

Beim rückwärtigen nähst du zunächst in Richtung Mitte und änderst die Position, durch Anhalten die Nadelposition, um bis zum Ende zu nähen.

#tipp. Setze, wenn möglich, die Abnäher am offenen Ende deines Nähstückes an und nähe in Richtung Stoff sehr fein bis zum Ende der Markierung und darüber leicht hinaus. Veriegelt wird nur am Anfang, jedoch nicht am Ende. Hier wird wieder per Hand ein Knoten gemacht.



Abnäher auch einarbeiten, wenn du mit einem breiten Bündchen enden möchtest.

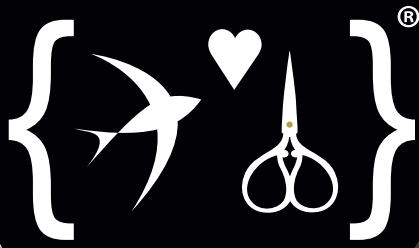


RÜCKENABNÄHER



Entscheide im Vorfeld ob du eine Knopfleiste und den Kragen einarbeiten möchtest. Dementsprechend musst du dein Schnittmuster wie im Schnitt eingezeichnet teilen. Die Abnäher am unteren Rücken sind ebenfalls eine Geschmacksfrage.





WE ALL
ARE
CLASSY
& FABU-
LOUS



TAKK.

Floki. Floki.

Ist ein Pullover. Ein Jumper. Kommt für den engeren Sitz mit Abnähern daher & kann in verschiedenen Variationen glänzen. Ich mag die Passe. Die Falten. Wie die Schulter fällt. Ich mag ALLES. Floki ist mein Liebling & gebe euch etwas in die Hand, was einfach funktioniert, sitzt & wirklich gut aussieht.

Schön wenn es gefällt.

Das Probennähen zu meine Kollektion kann ich in einzelnen Worten beschreiben, denn es war wirklich eine für mich wundervolle Zeit. Respekt- wie liebevoll, kreativ und strukturiert, lachend, bestärkend & zu jeder Zeit war mein Bauch bestätigt, dass diese unglaublich lebenswerte Auswahl an Probenähern, die Richtige war.

Ihr habt es mir leicht gemacht an mein Ziel zu kommen. Dafür bin ich sehr dankbar & weiß eure Arbeit mehr als zu schätzen.

Dieser Schnitt steht im Zeichen von Neustart. Alles auf einmal. Manchmal kommt es so und man denkt erst : uh das schaffe ich nicht um dann festzustellen, wie richtig man liegt und vor allem handelt. Danke an alle die mir den Rücken stärken & für mich da sind.

& einen Neustart gab es auch privat bei mir. Wir haben eine neue Huskydame. Ihr Name? Floki.

Und ich liebe sie.
Mir ihr werd ich alt.
Neustart ist also etwas sehr Gutes.

Kys, Nikkes

Rechtliche Hinweise:

schwalbenliebe® ist eine eingetragene Marke und alle Rechte an diesem ebook, insbesondere dem Bildmaterial, Layout sowie dem Text liegen bei Nikolett Veres.

Dieser Schnitt darf für private Zwecke und nicht zur Anfertigung von Einzelstücken und Kleinserien zum gewerblichen Verkauf verwendet werden. Lizenzanfragen bitte ich per eMail an mich zu senden.

Massenproduktion von nach diesem ebook gefertigter Ware sowie Weitergabe oder -verkauf, Tausch, Kopie, Abdruck oder Veröffentlichung (auch auszugsweise) dieses ebooks sind ausdrücklich untersagt & werden bei Missachtung strafrechtlich verfolgt.

Impressum

schwalbenliebe® - design or die
Nikolett Veres
Kiepenheuerallee 23
14479 Potsdam

Geschäftsadresse

Nikolett Veres
Dortustrasse 46, Raum 308
14467 Potsdam

post@schwalbenliebe.com

Umsatzsteuer-Identifikationsnummer:
DE 046/284/00658

Credits

Coverfoto & Portrait: ebeling.photography

