



schwalbenliebe®



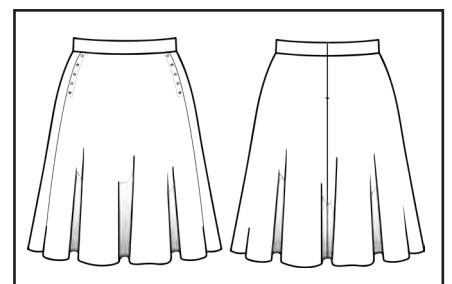
#MYSCHWALBENLIEBE

name **CHERRY BLOSSOM** | VINTAGEROCK
datum. 27 März 2023
size. **32 - 60**

informationen. Schnittsystem nach Müller & Sohn
geeignet. ANFÄNGER
stolzfaktor. 7/10

inhalt. 3/4tel Tellerrock mit Unterrock
Schnittmuster in PDF Format
Beamer Datei
detaillierte bebilderte Anleitung
Maß- und Verbrauchsangaben

inhalt. Schnitt- und Druckplan
Zuschneit- und Legeplan
kleine Nähschule / Know How
Modellplanung mit Zeichnung
Tutorials als Alternative



INFO.

Die angegebenen Parameter sind Fertigmaße.

ZAHLEN & MATERIAL

Für deinen Cherry Blossom vergleichst du deine eigenen Maße mit der aus dieser Tabelle und entscheidest, welche Größe du zuschneidest. Selbstverständlich kannst du Anpassungen vornehmen, um sie noch perfekter zu gestalten.

Die Schnitte sind nach Müller & Sohn + eine schnittabhängige Passformklasse konstruiert. Einen ca. Stoffverbrauch findest du ebenfalls in der Tabelle & auch meine Stoffempfehlungen für dein neues Meisterwerk.

Stoffverbrauch ca. Angaben in cm / JE NACH KOMBINATION , VERSION & STOFFBREITE VARIERT DIE MENGE. BEACHT EBFENFALLS DEN FADENLAUF. STOFFBREITE 150 cm															
Grösse	32	34	36	38	40	42	44	46	48	50	52	54	56	58	60
Verbrauch Rock	140	140	140	140	140	150	150	150	160	160	160	180	180	180	180
Verbrauch Unterrock	60	60	60	70	70	70	80	80	100	100	110	110	120	120	120
Stoffempfehlung	Cord, Webware, Blusenstoff, Rockstoff & Futterstoff optional für den Unterrock														
Extras	nahtverdeckter Reißverschluss von ca. 25 cm & Vlieseline H200 oder H250, 8 Knöpfe														
Bei gemustertem Stoffen kann der Verbrauch abweichen & du musst auf die Spiegelung beim Legen achten. Ebenso achte bitte darauf, dass keine Nahtzugabe im Schnitt vorhanden ist.															
note. Da das Hauptmaß des Rockes der TaU ist, kannst du den Rock auch aus elastischen Stoffen nähen. Hier musst du aber darauf achten, dass der Bund mit Einlage Vlieseline G 785 verstärkt wird und sich je nach Grammatuer des Stoffes, der Rock gerade aushängt.															

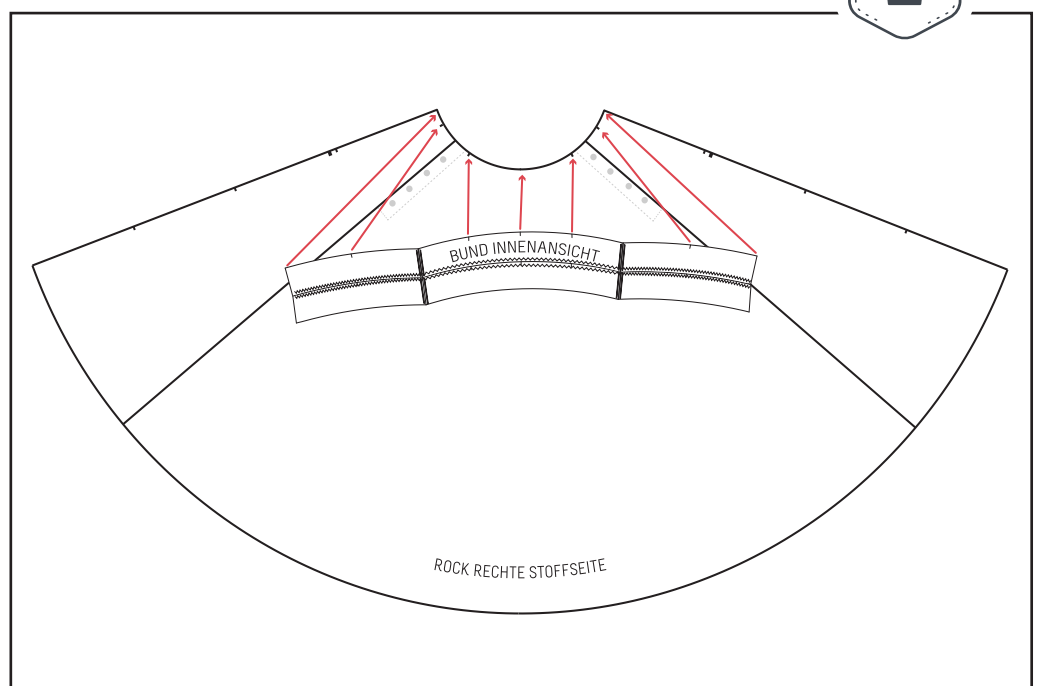
GRÖSSE	Taillenumfang	Saumumfang 55 cm	Saumumfang 60 cm	Länge 01 02 Unterrock	Unterrock Saumumfang
Fertigmaße in mm Alle Angaben in mm Konstruktion nach M. & Sohn auf KöH 168 cm					
32	660	3318	3560	550 600 500	1559
34	690	3348	3590	550 600 500	1589
36	720	3378	3620	550 600 500	1619
38	760	3418	3660	550 600 500	1659
40	800	3458	3700	550 600 500	1699
42	840	3498	3740	550 600 500	1739
44	880	3538	3780	550 600 500	1779
46	920	3578	3820	550 600 500	1819
48	990	3648	3890	550 600 500	1889
50	1060	3718	3960	550 600 500	1959
52	1130	3788	4030	550 600 500	2029
54	1200	3858	4100	550 600 500	2099
56	1270	3928	4170	550 600 500	2169
58	1340	3998	4240	550 600 500	2239
60	1375	4033	4275	550 600 500	2274

03. BUND & UNTERROCK

Klappe anschließend den Bund auf und lege die untere Kante der Innenseite gegengleich auf den Rock auf. Achte darauf, dass die Seitennähte genau auf die Nähte des Rockes treffen, und pinne die komplette Strecke und steppe sie auf 1,5 cm ab.

Hier helfen dir Knipse, um die Strecke sauber einzuhalten. Die neu entstandene Nahtzugabe wird nach oben, in Richtung Bund gebügelt, da diese im späteren Bund verschwindet.

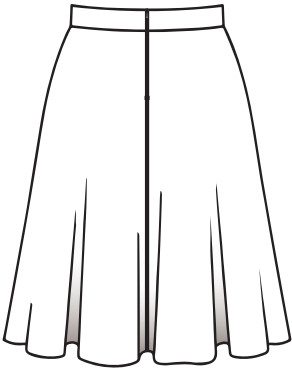
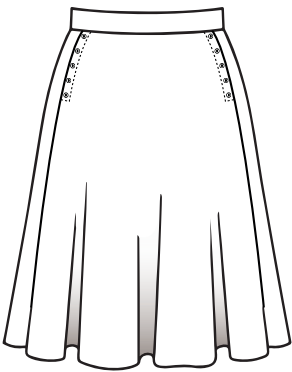
Bevor der Bund nun komplett geschlossen wird, widmen wir uns dem Reißer, der hinten zwischen die beiden Bahnen kommt. Und genau hier gibt es zwei Möglichkeiten. Arbeitest du mit einem Unterrock, so wird der vor dem Reißer noch angebracht und mit verarbeitet. Nähst du deine Cherry ohne den Unterrock, kannst du eine einfache aber schöne Methode der Verarbeitung wählen und findest diese im Tutorial zum Reißer auf Seite 35..



INFO.
DU BIST IMMER SCHÖN. OHNE WENN UND ABER.

MASSTABELLE

Für ein gutes Aufmaß lass dich von einer zweiten Person messen. Je genauer du deine Maße kennst, desto detaillierter kannst du einen Schnitt auf deinen Körper anpassen.



Name		
KöH	Körperhöhe	
BrU	Brustumfang	
uBrU	Unterbrustumfang	
TaU	Taillenumfang	
HüU	Hüftumfang	
RüL	Rückenlänge	
VL 1	Vorderlänge 1	
RüB	Rückenbreite	
SuB	Schulterbreite	
ArD	Armdurchmesser	
BrB	Brustbreite	
ArL	Armlänge	
OaU	Oberarmumfang	
HgU	Handgelenk	
SiH	Sitzhöhe	
OsU	Oberschenkelumfang	
KnU	Knieumfang	
WaU	Wadenumfang	
FeU	Fesselumfang	

02. NAHTTASCHEN



SCHNITTEILE.

VORDER- UND
RÜCKWÄRTIGER ROCK
TASCHENBEUTEL 4X

WERKZEUG.

NÄHMASCHINE
BÜGELEISEN
PINS
EINLAGE

NOTE.

IM BEREICH DES
TASCHEINGRIFFS WIRD
EIN CA. 3 CM STREIFEN
EINLAGE ALS STÄRKUNG
VERWENDET. MEINE
EMPFEHLUNG HIER IST
DIE VLIESLINE G 785, DA
SIE BIELASTISCH IST UND
HAUCHDÜNN DAZU.
DER EINGRIFF WIRD IN ALLE
RICHTUNGEN GEDEHNT
UND SIEHT SOMIT LÄNGER
SCHÖN AUS. ES IST ALS EINE
ART ALTERNATIVE UND
ERFAHRUNGSTIP ZU SEHEN.

AUCH

Die Nahttaschen liegen in verschiedenen Größen, angepasst an die Rockgröße vor und können individuell angepasst werden. Wenn du gerne noch mehr Platz für Schätze in den Taschen hast, dann teste gerne die nächste Größe.

Lege deine
Taschenbeutel
gegengleich auf
deine Rockseiten
an der oberen
Bundkante an und
vernähe jeweils
zwei an dein
vorderes Rockteil
und zwei an dein
rückwärtiges
Rockteil auf 1 cm.

Achte darauf,
dass alle vier
Beutel genau
übereinander
liegen, da sie im
nächsten Schritt
miteinander
vernäht werden
und so einen
Taschenbeutel
ergeben.



05. TUTORIAL REISSER

Um den Reißverschluss so sauber wie möglich einzuarbeiten, wähle einen extra Nähmaschinenfuß um noch näher an die Zähne des Reißers zu kommen.

Du startest am oberen Rand auf der linken Seite des Reißers und steppst hier nach unten entlang. Ein Reißer hat am Anfang eine Art Verlängerung, die du zur Seite legen und mit einnähen kannst.

Lass dir für diesen Schritt genügend Zeit und wenn du Pause machst, lass die Nadel im Nähwerk für eine perfekte Positionierung.

Wenn du am Ende des Reißers angekommen bist, nähst du die kleine Strecke unten aus und fährst mit dem Füßchen wieder in Richtung Anfang, jedoch auf der rechten Seite des Reißers. Auch hier kannst du die Verlängerung umschlagen und vernähst sie direkt mit.

