



schwalbenliebe®

EIN STÜCK BESTE FREUNDIN MY STYLE

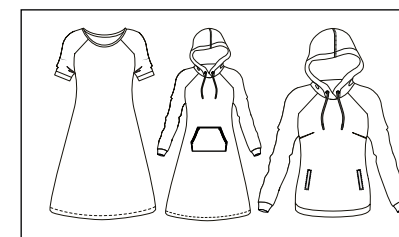


name **My Style** | KLEID & PULLOVER
datum. 20 | 04 | 2020
version. BDAY SPECIAL FÜR B.Style

size. **32 - 60** / 15 Einzelgrößen | Schnittsystem nach Müller & Sohn
für Anfänger geeignet

inhalt. Schnittmuster in PDF Form
detaillierte bebilderte Anleitung
Maß- und Verbrauchsangaben
Maßtabelle zum ausdrucken
Schnitt- und Druckplan

inhalt. kleine Nähschule / Know How
Modelplanung mit Zeichenvorlage
Loopschaal & Kapuze
Tutorials + technische Zeichungen
Sprachnachrichten in der Anleitung



„FLUGSCHAU“





Mit My Style kommt ein Geburtstagsgeschenk, welches sich die liebe Britta von B.Style gewünscht hat. Ein Kleid, was euch im Alltag und zu vielen Gelegenheiten begleiten soll. Euch bequem mit in den Garten nimmt, am Wochenende einen kleinen Ausflug macht & euch in nicht einfachen Zeiten etwas ‚Heimat‘ schenkt. Ihr sollt euch wohlfühlen. Wir feiern also nicht nur 4 Jahre B.Style, sondern vor allem das Miteinander.

Das sich gegenseitig stärken & aufeinander achten. Ich wünsche euch allen viel Liebe und Gesundheit und dir Britta wundervolle kreative, wilde und einzigartige Jahre mit deinem Label.
Bleib so & dir troy.

Viel Spass mit My Style.

SCHWALBENLIEBE & MÓKUSKA

Nikolett Veres

Grafikerin & Schnittactress



Schwalbenliebe bin ich. Zu 100%. Gegründet habe ich mein Grafiklabel schon 2001 und es immer mit der absoluten Hingabe zu jedem einzelnen Projekt, authentisch & mit einem Lachen auf dem Herzen geführt. Vor einigen Jahren ist die Schneiderschere mit in meinen täglichen Beruf gewandert & somit steht SL nun für Vintage Mode & Grafik. Meine geliebte Kombination. Jeder Tag bringt mir Glück.

Meine Schnittmuster sollen dich auf eine Reise nehmen. In alte Zeiten führen und dennoch modern sein. Sie verheißen einen guten Sitz und saubere Konstruktion, Spaß an der Schnittentwicklung, ein liebevolles eBook & Know How. Lass die Reise beginnen.

Ich begleite dich gerne.

Nikolett Veres

MAßE & STOFFE

MY STYLE DETAILS



Für deine My Style vergleichst du deine eigenen Maße mit der aus dieser Tabelle und entscheidest, welche Größe du zuschneidest. Selbstverständlich kannst du Anpassungen vornehmen, um sie noch perfekter zu gestalten.

Die Schnitte sind nach Müller & Sohn + eine schnittabhängige Passformklasse konstruiert. Einen ca.. Stoffverbrauch findest du ebenfalls in der Tabelle & auch meine Stoffempfehlungen für dein neues Meisterwerk.

note. Die angegebenen Parameter sind Fertigmaße.

note. Alle Schnittmuster von schwalbenliebe haben keine Nahtzugabe integriert. Ich empfehle eine NZ vom 0,7 cm - 1,0 cm.

Stoffverbrauch My Style DAMEN / ca. Angaben in cm / JE NACH KOMBINATION & STOFFBREITE VARIIERT DIE MENGE. BEACHT EBFENFALLS DEN FADENLAUF.														
Größe	32	34	36	38	40	42	44	46	48	50	52	54	56	58
Verbrauch	90	100	120	140	150	160	160	170	180	190	200	220	230	240
Stoffempfehlung	Jersey, Sweat, Scuba, French Terry dehnbare Stoffe													
Bei gemustertem Stoffen kann der Verbrauch abweichen & du musst auf die Spiegelung beim Legen achten. Ebenso achte bitte darauf, dass keine Nahtzugabe im Schnitt vorhanden ist.														

Größe	Modelllänge	Brustumfang	Taillenumfang	Hüftumfang	Saumumfang	Armlänge	Oberarmumfang
32	100	77	74.2	105.1	160.4	59	38
34	100	81	78.2	109.4	164.4	59.3	38.8
36	100	85	82.2	113.7	168.4	59.6	39.6
38	100	88	85.2	117.1	171.3	59.9	40.5
40	100	93	90.2	122.5	176.3	60.2	41.3
42	100	97	94.2	127	180.4	60.5	42.1
44	100	101	98.2	131.4	184.2	60.8	43
46	100	105	102.2	135.8	188.2	61.1	43.9
48	100	111.1	108.3	142.4	194.3	61.4	45.3
50	100	117.2	114.4	149	200.3	61.7	46.8
52	100	123.3	120.5	155.6	206.4	62	48.4
54	100	129.2	126.4	162	212.3	62.3	50
56	100	135.5	132.7	168.6	218.5	62.3	51.7
58	100	141.6	138.8	175	224.6	62.3	53.4
60	100	147.7	144.9	181.4	230.7	62.3	55.1

DEINE MY STYLE

MODELPLANUNG & EINKAUF

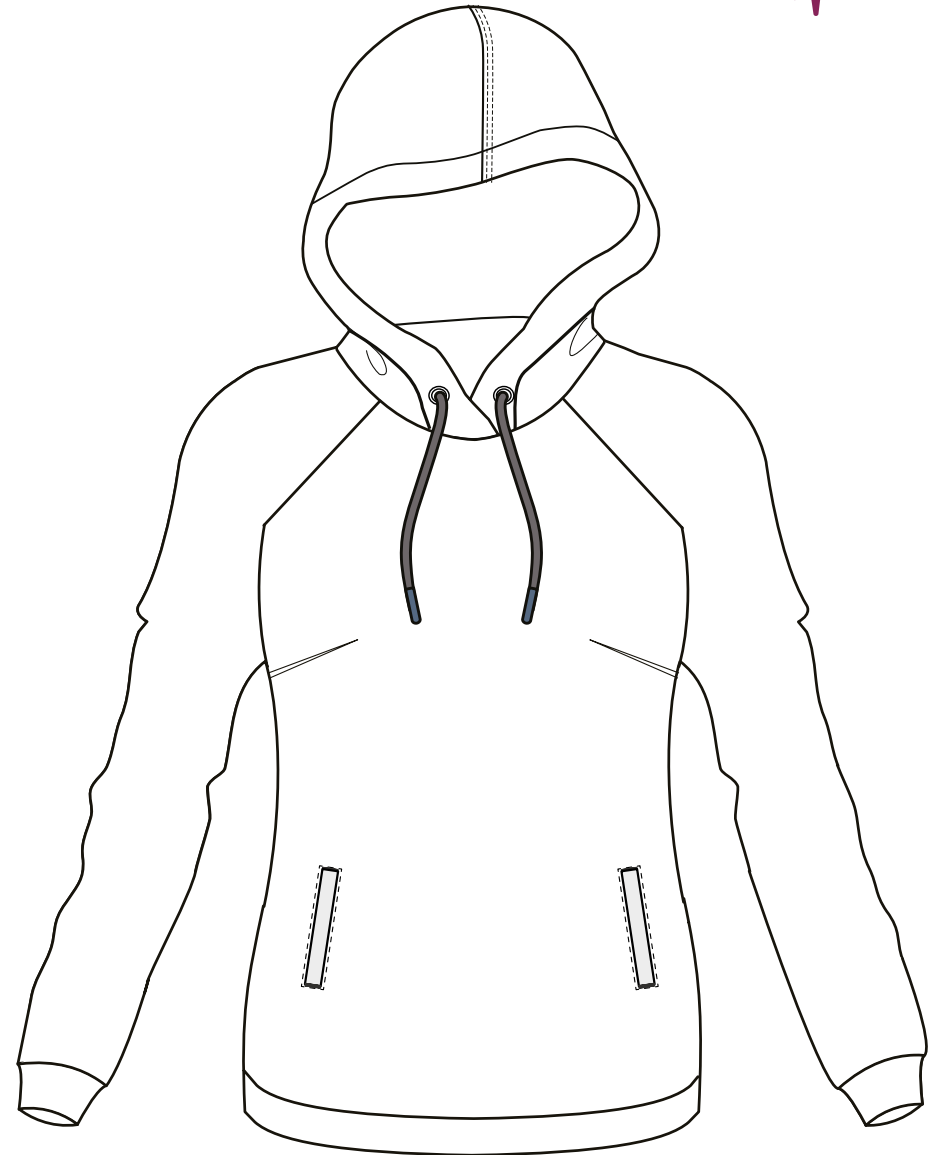
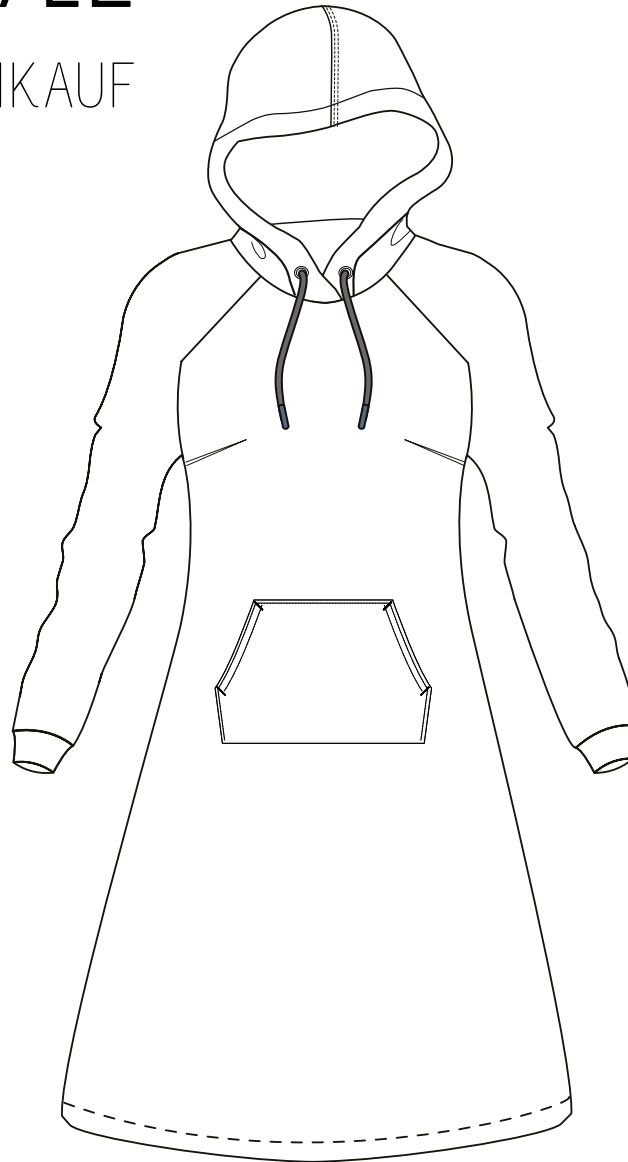


Größe

Anpassungen

Einkauf

Stoffwahl



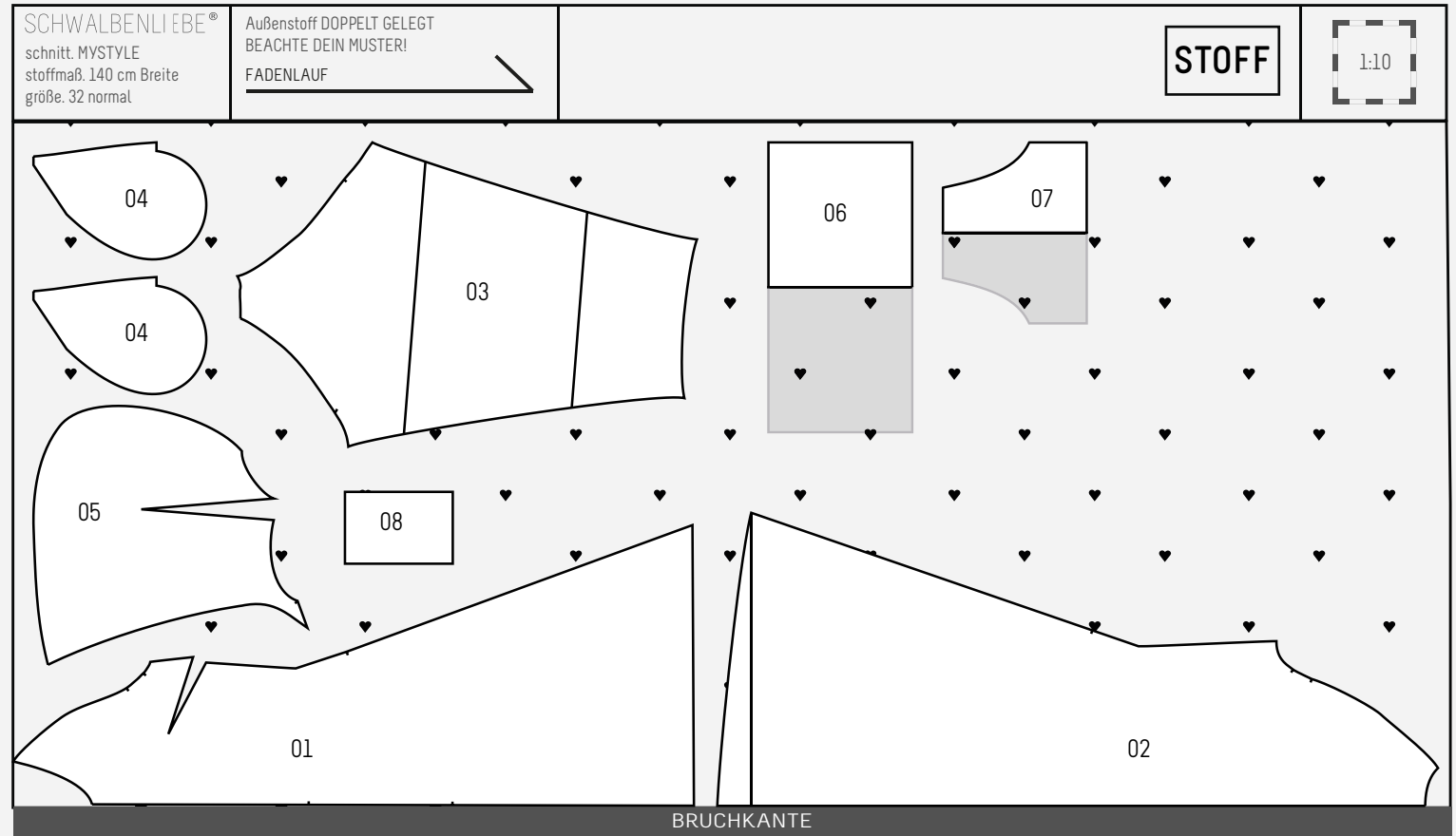
ZUSCHNITT

LAGEPLAN

Für deine My Style benötigst du folgende Schnittteile. Beachte bitte, dass du bei bemusterten Stoff mehr benötigst und eventuell angepasst auflegen musst.

Beim Übertragen zeichnest du deine Nahtzugabe mit ein und meine Empfehlung liegt bei 0,7 cm bis 1,0 cm.

My Style / Größe 32-52		Anzahl
Schnittstück		Außenstoff
01 Vorderteil	Bruch	1
02 Rückteil	Bruch	1
03 Ärmel lang	gegengleich	2
optional		
04 Eingriffstaschen	gegengleich	4
05 Kapuze	gegengleich	2/2 Inlay
06 Loopkragen	Bruch	1
07 Kängärutasche	bruch	1
08	Brusttasche	1





ABNÄHER

ABNÄHER

HALSAUSSCHNITT

BÜNDCHEN

Für den Halsausschnitt wird nun ein schmales Bündchen vorbereitet und eingearbeitet.

Alternativ ist die Kapuze eine Option, welche man in der vorderen Mitte überlappend annäht.

Bevor du das Bündchen zuschneiden kannst, misst du deinen Ausschnitt einmal komplett aus. Nach der Berechnung für ein Bündchen von Seite 50, nimmst du deine gemessene Strecke und multiplizierst sie mit 0,7. Addiere deine Nahtzugabe hinzu und du erhältst die nötige Bündchenlänge.

note. Je nach Stofffestigkeit kann deine Bündchenlänge variieren.

