



schwalbenliebe®

BETTYSEW

FÜR EIN HAUCH MÄDCHEN



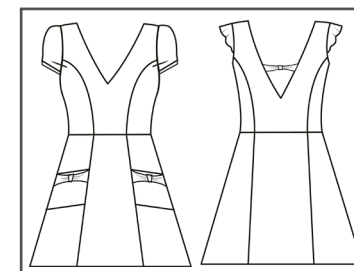
name **BETTYSEW / KLEID DAMEN**
kollektion. Galore
datum. 24/07/2019

size. **32 - 60** | Schnittsystem nach Müller & Sohn
versionen. Mezzo + Maxilänge, Flügelärmel & kurze Ärmel
stoff. Webware | für Fortgeschrittene geeignet & Jersey | für Anfänger geeignet

inhalt. Schnittmuster in PDF Form
detaillierte bebilderte Anleitung
Maß- und Verbrauchsangaben
Schnitt- und Druckplan
kleine Nähschule / Know How

inhalt. Modelplanung mit Zeichenvorlage
Plotterdatei ‚Galore‘

Die Anleitung ist für Damen und Kinder und für Webware,
sowie Jersey ausgearbeitet.



‚SCHWALBENFLUG‘
Suportgruppe auf FB





Hej & willkommen im Hochsommer.
Auf das du mit deinem neuen Kleid wundervolle Sommertage verbringst,
die Zeit vergisst, barfuß im Sand spazieren gehst, wunderschön auf jeder
Gartenparty glänzt & dich einfach wohlfühlst.

Mit BettySew habe ich mir meinen Wunsch, nach einem neuen Kleid
für jeden Tag erfüllt & hoffe das Du es genauso lieben wirst, wie ich.
Viel Freude beim Kreieren & glücklich sein.
Und jetzt: SOMMER.
DU UND ICH - OHNE ZEIT.

SCHWALBENLIEBE & MÓKUSKA

Nikolett Veres

Grafikerin & Schnittactress



Schwalbenliebe bin ich. Zu 100%. Gegründet habe ich mein Grafiklabel schon 2001 und es immer mit der absoluten Hingabe zu jedem einzelnen Projekt, authentisch & mit einem Lachen auf dem Herzen geführt. Vor einigen Jahren ist die Schneiderschere mit in meinen täglichen Beruf gewandert & somit steht SL nun für Vintage Mode & Grafik. Meine geliebte Kombination. Jeder Tag bringt mir Glück.

Meine Schnittmuster sollen dich auf eine Reise nehmen. In alte Zeiten führen und dennoch modern sein. Sie verheißen einen guten Sitz und saubere Konstruktion, Spaß an der Schnittentwicklung, ein liebevolles eBook & Know How. Lass die Reise beginnen.

Ich begleite dich gerne.
Nikolett Veres

STARTINFOS

INHALT & VERBRAUCH

Hier siehst du deine Milestones und einzelne Schritte. Der Weg ist das Ziel - also lass uns starten.



Seite	Inhalt	Seite	Inhalt
02	Velkomin heim. / Vorwort	55-57	Saum bei Jersey, Gürtelschlaufen & Maxikleid Informationen
04	Maßtabelle	58	Webware Information
05	Maße & Zahlen	60-69	Belege für den Ausschnitt
06	Modelplanung	70-79	Taschen Tutorial
07-09	Nähschule	80-89	Reisser seitlicher Reißverschluss
10	Lageplan	90-95	Webware Ärmel Manschetten & einsetzen
11	Zuschnitt	96-97	Webware Flügelärmel
12-15	Wiener Naht	98	Webware Saum
16-17	Oberteil Mittelnaht schließen	99	Impressum
18	Oberteil Schultern & Seiten schließen		
19-32	Flügelärmel, Ärmel einreihen, ärmellos		
33-40	Schleife		
41-49	Ausschnitt		
50-54	Rockteile		

Stoffverbrauch BETTY SEW DAMEN / ca. Angaben in cm / JE NACH KOMBINATION & STOFFBREITE VARIERT DIE MENGE. BEACHT EBFENFALLS DEN FADENLAUF.

Grösse	32	34	36	38	40	42	44	46	48	50	52	54	56	58
Verbrauch Kleid Mezzolänge	80	80	90	90	100	100	100	110	110	120	120	120	120	120
Verbrauch Kleid Maxilänge	140	140	140	150	200	200	200	200	220	240	240	240	250	250
Stoffempfehlung elastisch	Jersey, Sommersweat, Viskosejersey + Einlage G785 (bielastisch bevorzugt)													
Stoffempfehlung Webware	Baumwolle, Baumsollsatn, Baumsoll Batist + Einlage G785 (bielastisch bevorzugt)													

Bei gemustertem Stoffen kann der Verbrauch abweichen & du musst auf die Spiegelung beim Legen achten. Ebenso achte bitte darauf, dass keine Nahtzugabe im Schnitt vorhanden ist und übertrage dir diese mit einer Einheit von 1,0 cm auf deinen Stoff.

MAßE & ZAHLEN

BETTYSEW DAMEN

Für deine BettySew vergleichst du deine eigenen Maße mit der aus dieser Tabelle und entscheidest, welche Größe du zuschneidest. Selbstverständlich kannst du Anpassungen vornehmen, um sie noch perfekter zu gestalten.

Die Schnitte sind nach Müller & Sohn + eine vom Schnitt abhängigen Passformklasse konstruiert. Einen ca. Stoffverbrauch findest du ebenfalls in der Tabelle & auch meine Stoffempfehlungen für dein neues Meisterwerk.

note. Die angegebenen Parameter sind Fertigmaße. Für Webware plane eine Mehrweite von ca. 4 cm ab Körpermaß ein. Danach wähle deine Größe.

note. Alle Schnittmuster von schwalbenliebe haben keine Nahtzugabe integriert. Ich empfehle eine NZ vom 0,7 cm - 1,0 cm für Jersey & 1,5 cm für Webware Stoffe.

	Größe	BrU Brustum- fang	TaU Teilenumfang	HüU Hüftumfang	V1 Länge	V2 LängeMaxi	Mezzo Rock- Breite	Maxi RockBreite	ArU Armlochumfang	ArT Armloch- tiefe
BettySew Damen WEBWARE Version	32	80	74.58	86.11	94.84	148.4	136.4	196.48	39.4	18.17
	34	84	77.59	90.11	94.88	148.4	142.62	205.3	40.43	18.55
	36	88	80.6	94.1	94.92	148.4	148.83	214.1	41.51	18.94
	38	92	84.59	97.1	95.16	148.6	150.63	214.5	42.62	19.35
	40	96	88.57	100.1	95.4	148.8	152.43	214.89	43.76	19.76
	42	100	92.57	103.1	95.64	149	154.23	215.28	44.93	20.19
	44	104	96.56	106.1	95.88	149.2	156.02	215.66	46.12	20.62
	46	108	100.53	109.09	96.12	149.4	157.82	216.05	47.35	21.07
	48	114	107.02	114.09	96.38	149.7	162.8	221.19	50.41	22.39
	50	120	113.51	120.09	96.64	150	171.56	233.41	52.59	23.22
	52	126	120	126.09	96.9	150.3	180.29	245.55	54.81	24.07
	54	132	126.49	132.08	97.16	150.6	188.96	257.61	57.07	24.94
	56	138	132.98	138.08	97.12	150.6	198.05	270.59	59.37	25.82
	58	144	139.48	144.08	97.08	150.6	207.13	283.59	61.69	26.72
60	150	145.98	150.08	97.04	150.6	216.22	296.6	64.04	27.62	

	Grö- ße	BrU Brustum- fang	TaU Teilenumfang	HüU Hüftumfang	V1 Länge	V2 LängeMaxi	Mezzo Rockbreite	Maxi Rockbreite	ArU Armlochum- fang	ArT Armloch- tiefe
BettySew Damen JERSEY Version	32	80	66.15	86.11	94.84	148.4	135.9	195.4	37.54	17.18
	34	84	69.16	90.11	94.88	148.4	142.08	204.12	38.57	17.56
	36	88	72.17	94.1	94.92	148.4	148.24	212.82	39.65	17.95
	38	92	76.15	97.1	95.16	148.6	150.07	213.28	40.76	18.35
	40	96	80.14	100.1	95.4	148.8	151.9	213.73	41.9	18.77
	42	100	84.12	103.1	95.64	149	153.72	214.18	43.08	19.19
	44	104	88.1	106.1	95.88	149.2	155.54	214.62	44.27	19.63
	46	108	92.1	109.09	96.12	149.4	157.37	215.07	45.5	20.07
	48	114	98.57	114.09	96.38	149.7	162.12	219.71	47.66	20.9
	50	120	105.06	120.09	96.64	150	170.8	231.75	49.86	21.73
	52	126	111.55	126.09	96.9	150.3	179.44	243.7	52.09	22.59
	54	132	118.03	132.08	97.16	150.6	188.04	255.58	54.37	23.46
	56	138	124.52	138.08	97.12	150.6	197.02	268.34	56.7	24.35
	58	144	131.01	144.08	97.08	150.6	206	281.1	59.04	25.25
60	150	137.5	150.08	97.04	150.6	214.98	293.89	61.41	26.16	

BETTY SEW

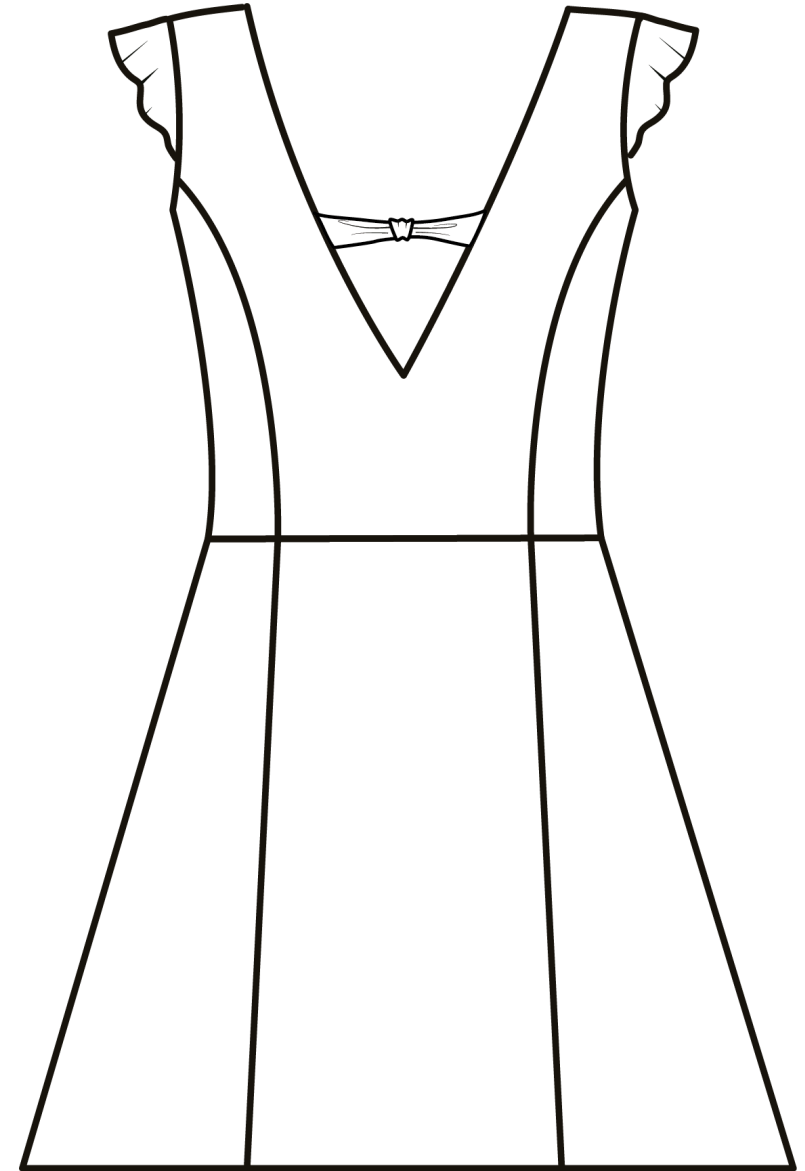
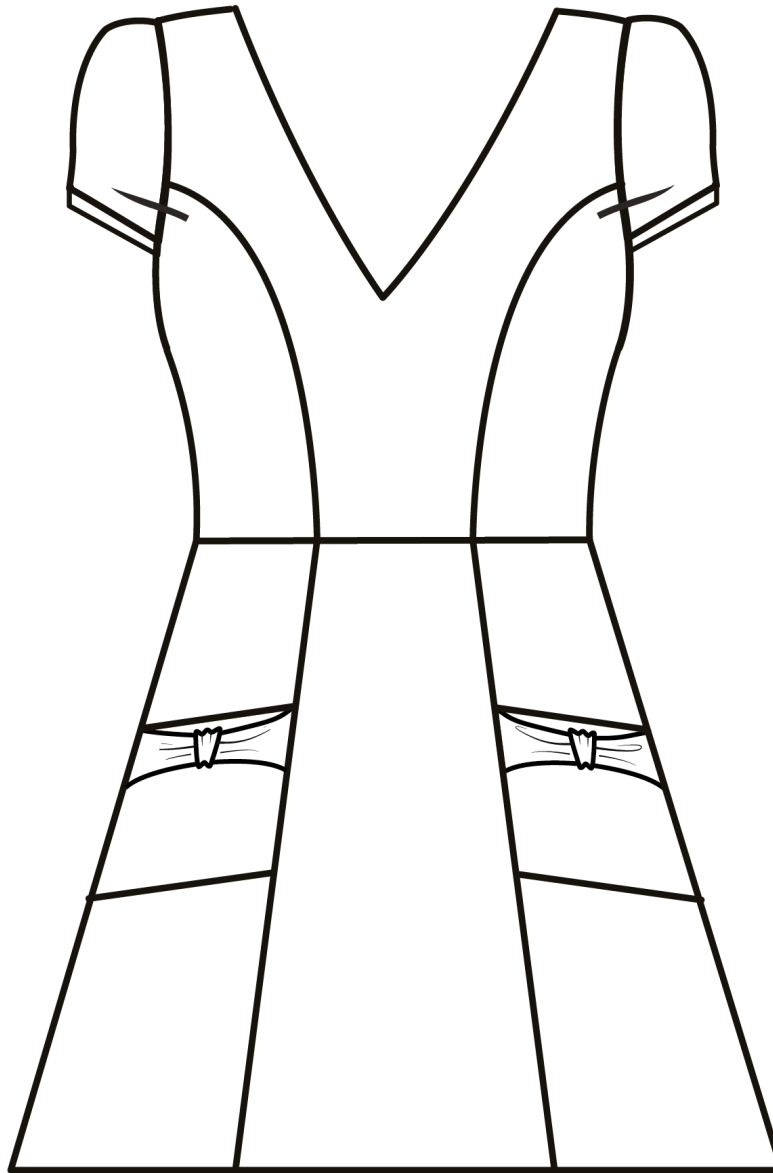
MODELPLANUNG

Größe

Anpassungen

Einkauf

Stoffwahl



Das Absteppen kannst du auch später,
wenn die Rockteile angebracht sind,
für ein perfektes Finish ausführen.



VORDERTEIL SEITE

VORDERTEIL MITTE

TERTIS

VORDERTEIL MITTE

VORDERTEIL SEITE