



schwalbenliebe®

# GLANZ & GLORIA AURORA



name **AURORA** | Shirt + Kleid  
Winterwonderlandschnitt 2019  
datum. 4. Dezember 2019

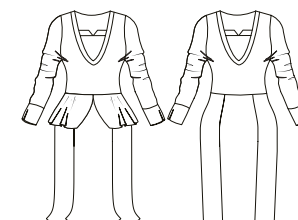
size. **32 - 58** / 15 Einzelgrößen | Schnittsystem nach Müller & Sohn  
versionen. Shirt, Kleid, lange Ärmel, 3/4 Ärmel, Schösschen, Manschette,  
intermediate level / Anfänger+

inhalt. 2 Schnittmuster + 6 Versionen  
Schnittmuster in PDF Form  
detaillierte bebilderte Anleitung  
Maß- und Verbrauchsangaben

Schnitt- und Druckplan  
kleine Nähschule / Know How  
Modellplanung mit Zeichenvorlage  
Stick- und Plotterdatei ‚Aurora‘



KLICK MICH



‚SCHWALBENFLUG‘  
Supportgruppe auf FB







Velkomin heim.

Ein Winterkleid für einer Prise mehr Weiblichkeit, Lust auf Komplimente & einem edlen Versteckschösschen für alle Naschkatzen. Mein Plan ging auf. Ich wünsche dir ein grandioses Näherlebnis & ein Kleid, was deine schönsten Seiten ins richtige Licht rückt und dich strahlen läßt. & ich hoffe du nascht zwischendurch auch mal.

## SCHWALBENLIEBE & MÓKUSKA

Nikolett Veres

Grafikerin & Schnittactress



Schwalbenliebe bin ich. Zu 100%. Gegründet habe ich mein Grafiklabel schon 2001 und es immer mit der absoluten Hingabe zu jedem einzelnen Projekt, authentisch & mit einem Lachen auf dem Herzen geführt. Vor einigen Jahren ist die Schneiderschere mit in meinen täglichen Beruf gewandert & somit steht SL nun für Vintage Mode & Grafik. Meine geliebte Kombination. Jeder Tag bringt mir Glück.

Meine Schnittmuster sollen dich auf eine Reise nehmen. In alte Zeiten führen und dennoch modern sein. Sie verheißen einen guten Sitz und saubere Konstruktion, Spaß an der Schnittentwicklung, ein liebevolles eBook & Know How. Lass die Reise beginnen.

Ich begleite dich gerne.

*Alles Liebe, Nikolett*

# MAßE & STOFFE

## AURORA DETAILS IN CM

Für deine Aurora vergleichst du deine eigenen Maße mit der aus dieser Tabelle und entscheidest, welche Größe du zuschneidest. Selbstverständlich kannst du Anpassungen vornehmen, um sie noch perfekter zu gestalten.

Die Schnitte sind nach Müller & Sohn + eine Schnitt abhängige Passformklasse konstruiert. Einen ca. Stoffverbrauch findest du ebenfalls in der Tabelle & auch meine Stoffempfehlungen für dein neues Meisterwerk.

**note.** Die angegebenen Parameter sind Fertigmaße.

**note.** Alle Schnittmuster von schwalbenliebe haben keine Nahtzugabe integriert. Ich empfehle eine NZ vom 0,7 cm bis 1,0 cm.

Stoffverbrauch AURORA DAMEN / ca. Angaben in cm / JE NACH KOMBINATION & STOFFBREITE VARIERT DIE MENGE. BEACHTEN EBENFALLS DEN FADENLAUF. note. CA. VERBRAUCH BASIERT AUF DEM GODETROCK + SCHÖSSCHEN														
Größe	32	34	36	38	40	42	44	46	48	50	52	54	56	58
Verbrauch   Shirt	80	80	90	90	100	100	100	110	110	120	120	120	120	120
Verbrauch   Kleid	220	239	250	250	260	260	270	270	280	280	290	290	300	300
Stoffempfehlung	Jersey, Romanit, French Terry, Sweat, Sommersweat + Einlage G785 (bielastisch bevorzugt)													
Bei gemustertem Stoffen kann der Verbrauch abweichen & du musst auf die Spiegelung beim Legen achten. Ebenso achte bitte darauf, dass keine Nahtzugabe im Schnitt vorhanden ist und übertrage dir diese mit einer Einheit von 0,7 cm - 1,0 cm auf deinen Stoff.														

Größe	Brustumfang	Taillenumfang	Hüftumfang	Schulterbreite	Armlänge	Oberarmumfang	Länge Shirt	LängeKleid	Rocklänge
32	83	67.61	89	8.8	58	24.48	68.04	101.44	60
34	87	70.61	93	8.9	58.3	25.89	68.04	101.44	60
36	91	73.62	97	9	58.6	27.33	68.04	101.44	60
38	94	77.61	100	9.1	58.9	28.51	68.04	101.64	60
40	99	81.61	103	9.2	59.2	29.57	68.03	101.84	60
42	103	85.6	106	9.3	59.5	31.06	68.03	102.03	60
44	107	89.59	109	9.4	59.8	32.55	68.03	102.23	60
46	111	93.58	112	9.5	60.1	34.06	68.03	102.43	60
48	117.1	100.07	117	11.1	60.4	36.33	68.03	102.73	60
50	123.2	106.56	122	11.2	60.7	38.63	68.03	103.03	60
52	129.3	113.06	127	11.3	61	41.53	68.03	103.33	60
54	135.2	119.56	132	11.4	61.3	43.75	68.03	103.63	60
56	141.5	126.06	137	11.5	61.3	46.2	68.03	103.63	60
58	147.6	132.56	143.71	11.6	61.3	48.54	68.03	103.63	60





EINSCHNEIDEN





# ÄRMEL

## ANBRINGEN

---

Deine Ärmel kommen in einer langen Version mit eingezeichnetem 3/4 Arm.

Entscheide dich im Vorfeld welchen Armabschluss du präferierst.

Ein normales Bündchen oder das Umschlagen des Ärmelsaums sind ebenfalls eine Option und sehen schick aus.



# ROCK

## VORBEREITEN

---

Im Vorfeld kannst du dich für eine Rockform entscheiden.

Für einen leicht ausgestellten Saum arbeitest du mit der Godet Version und wenn du eher einen geraden Rock möchtest, gehst du nach den geraden Linien im Schnittmuster.

## ROCKTEILE

---

Deine Bahnen für den Rock sind zugeschnitten und du vernähst diese sauber.

Achte darauf, dass die Schnittteile von Vorder- und Rückteil nicht gemischt werden, da sie nicht gleich sind.

Nähe zunächst die Bahnen vom Vorderteil zusammen und hab die richtigen Kurven im Blick, damit dein Rock am Ende auch eine schöne Form hat.

Danach kümmerst du dich um das Rückteil. Auch hier werden die Bahnen sauber aneinandergenäht.

Im Anschluss legst du beiden Rockteile gegengleich aufeinander und vernähst deine Seitenstrecken. Damit ist der Rock bis auf den Saum fertig.

Da die Godetform recht kompliziert ist, empfehle ich dir eine kleine Übung an einem Probestück und dein Bügeleisen griffbereit zu stellen. Auch der Saum des Godets benötigt etwas Ruhe und Zeit. Hier kannst du einen Rollsaum anfertigen oder den Saum um ca. 2 cm umklappen und absteppen.

Alternativ wird der Saum abgeteltel und die Naht umgeschlagen, gedämpft, gepinnt und danach mit einem elastischen Stich abgesteppt.

**note.** Nicht jeder Körper ist gleich und so kannst du dir die Seitennähte und die Rundung am Rock anpassen. Einfach nach der Anprobe alles abstecken und die Rundung auf deine Kurven anpassen.



# SHIRT VERSION

## MIT SCHÖBCHEN

Dem Schnitt liegt eine Shirtversion bei, welche du normal gerade nähen oder mit einem Schöbchen versehen kannst.

Für die Schöbchenversion ist die gerade Linie im Schnittbogen eingezeichnet und du benötigst es einmal im Bruch zugeschnitten.

Auf den nächsten Bildern siehst du, welche Schnittteile du benötigst. Die Handhabe für ein Shirt ist ähnlich wie die beim Kleid und kann dort abgeleitet werden.

