

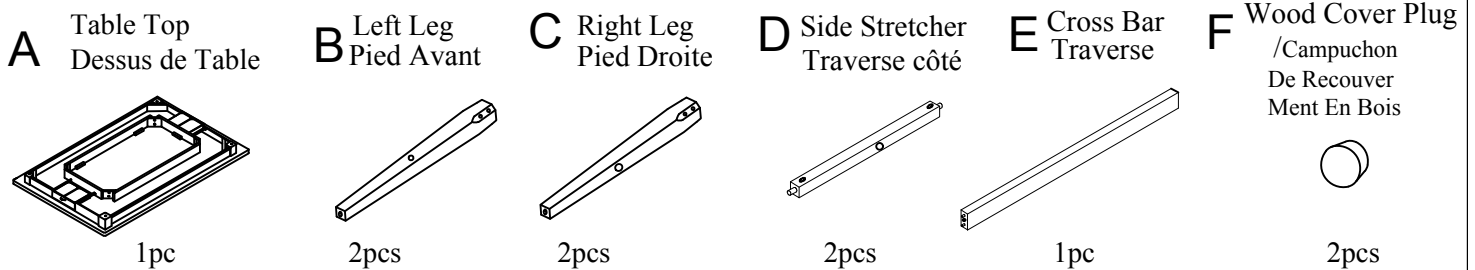
ASSEMBLY INSTRUCTIONS / NOTICE D'ASSEMBLAGE

ITEM : JYP-2106T/ECHOWDTL

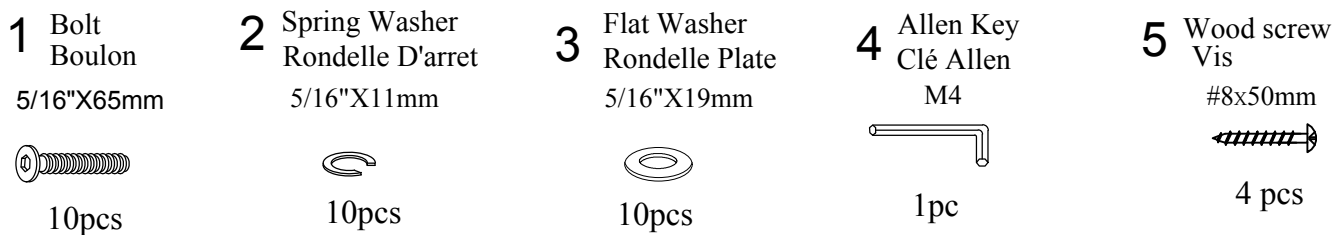
Important note/ Note importante:

1. Place all wooden parts on a clean and smooth surface such as a rug or carpet to avoid scratching the parts. / Placer les pièces sur une surface propre et lisse tel qu'une couverture ou un tapis pour éviter d'endommager les pièces.
2. Kindly follow the assembly instructions step by step./ Veuillez suivre la notice d'assemblage, pas à pas.
3. Do not tighten all screws and bolts until the table is fully assembled./ Ne serrer les vis et boulons à fond que lorsque le produit est entièrement assemblé.
4. Unscrew the protective plastic supports from the metal insert of the table legs before assembly./ Dévisser les caches plastiques des embouts métalliques des pieds de la table avant l'assemblage.

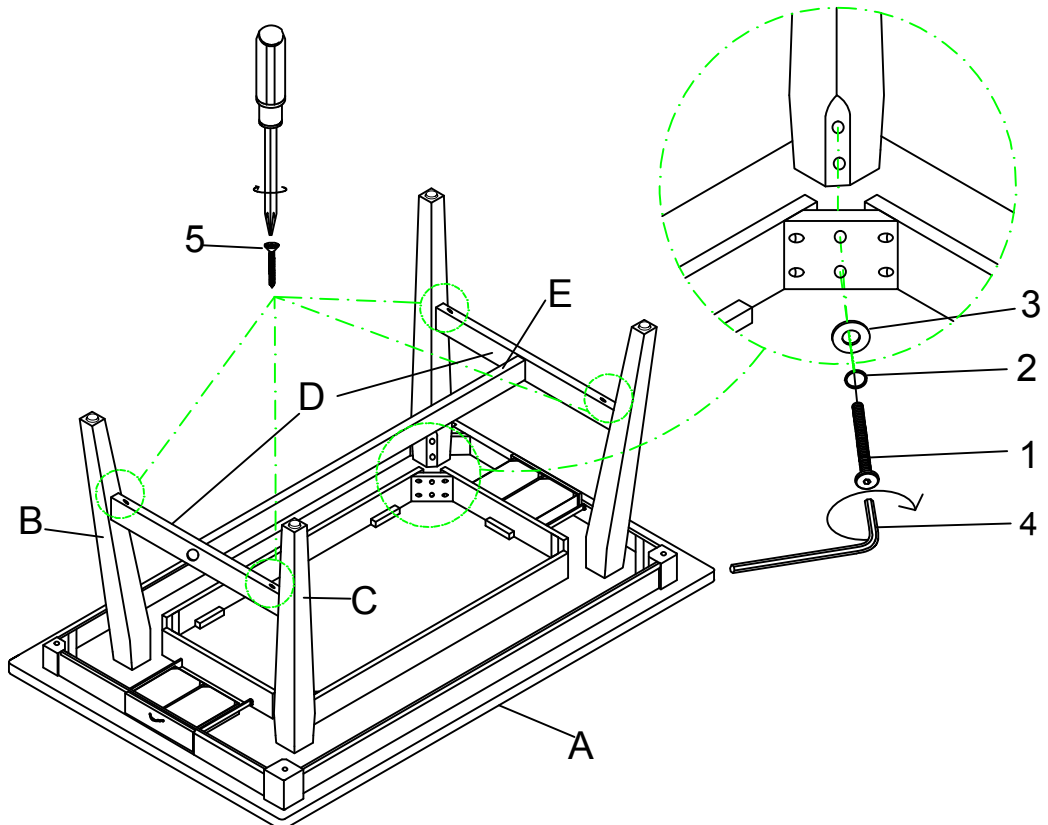
PARTS IDENTIFICATION / IDENTIFICATION DES PIÈCES



HARDWARE IDENTIFICATION / IDENTIFICATION DES PIÈCES MONTAGE

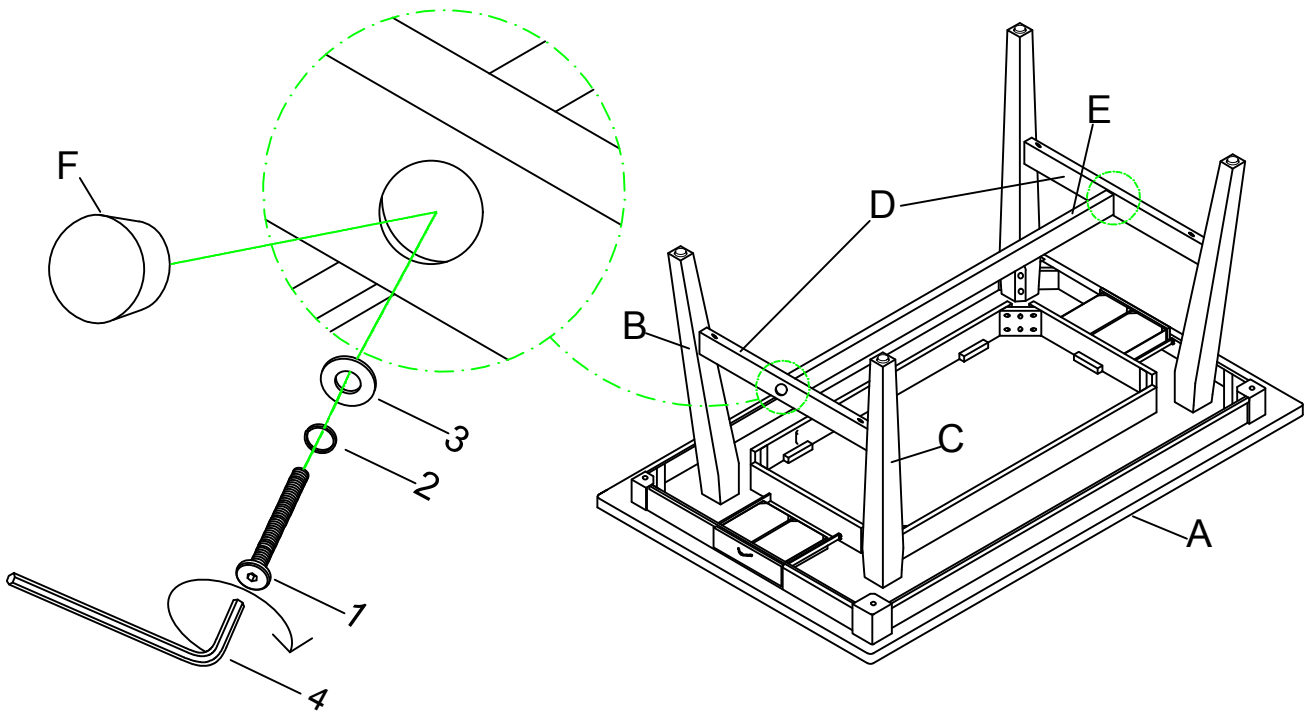


STEP 1 / ÉTAPE 1

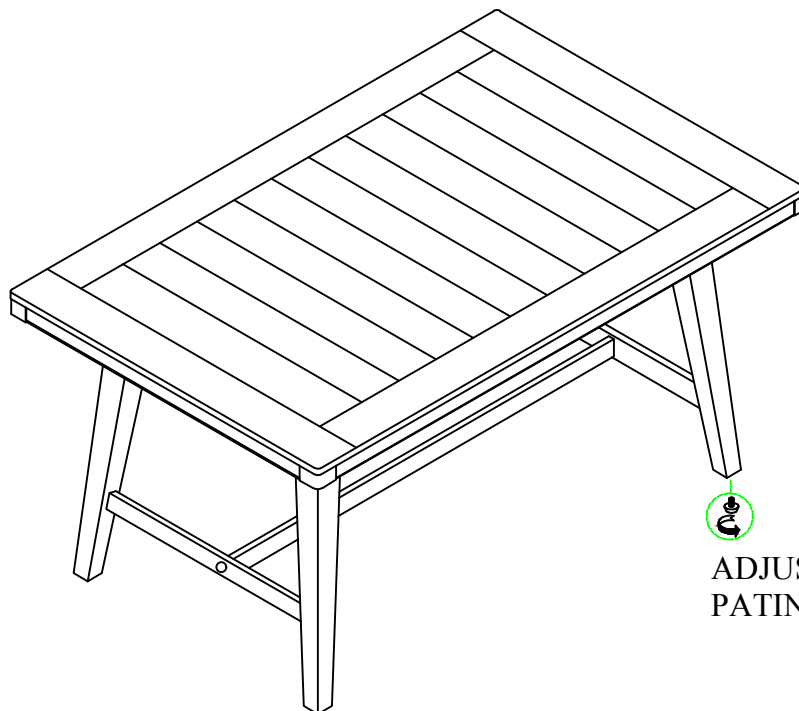


ASSEMBLY INSTRUCTIONS / NOTICE D'ASSEMBLAGE
ITEM : JYP-2106T/ECHOWDTL

STEP 2 / ÉTAPE 2



COMPLETE



ADJUSTABLE LEVELER/
PATIN RÉGLABLE

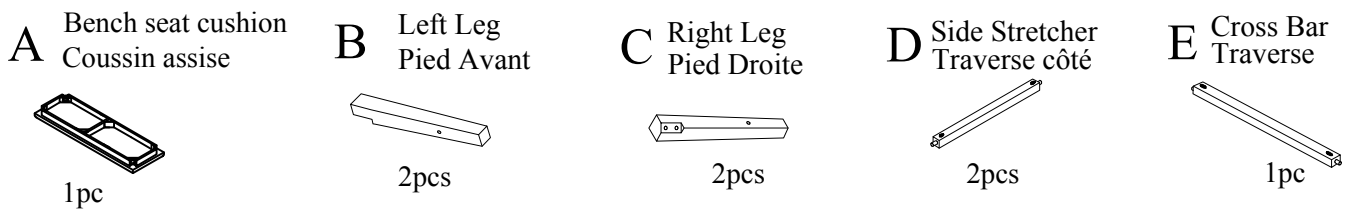
ASSEMBLY INSTRUCTIONS / NOTICE D'ASSEMBLAGE

ITEM: JYP-2106B/ECHOWDBN

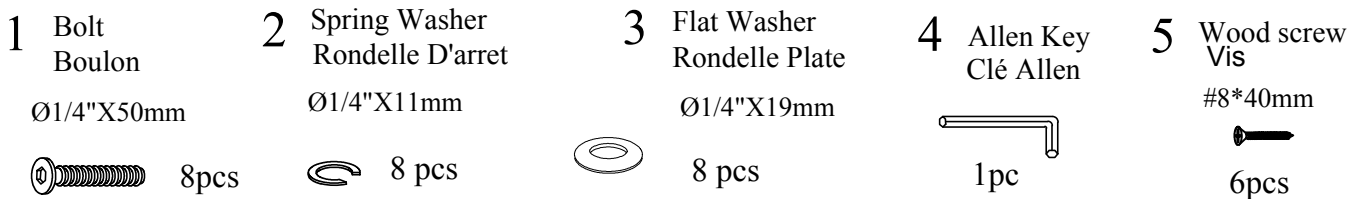
Important note/ Note importante:

1. Place all wooden parts on a clean and smooth surface such as a rug or carpet to avoid scratching the parts. / Placer les pièces sur une surface propre et lisse tel qu'une couverture ou un tapis pour éviter d'endommager les pièces.
2. Kindly follow the assembly instructions step by step./ Veuillez suivre la notice d'assemblage, pas à pas.
3. Do not tighten all screws and bolts until the table is fully assembled./ Ne serrer les vis et boulons à fond que lorsque le produit est entièrement assemblé.
4. Unscrew the protective plastique supports from the metal insert of the table legs before assembly./ Dévisser les caches plastiques des embouts métalliques des pieds de la table avant l'assemblage.

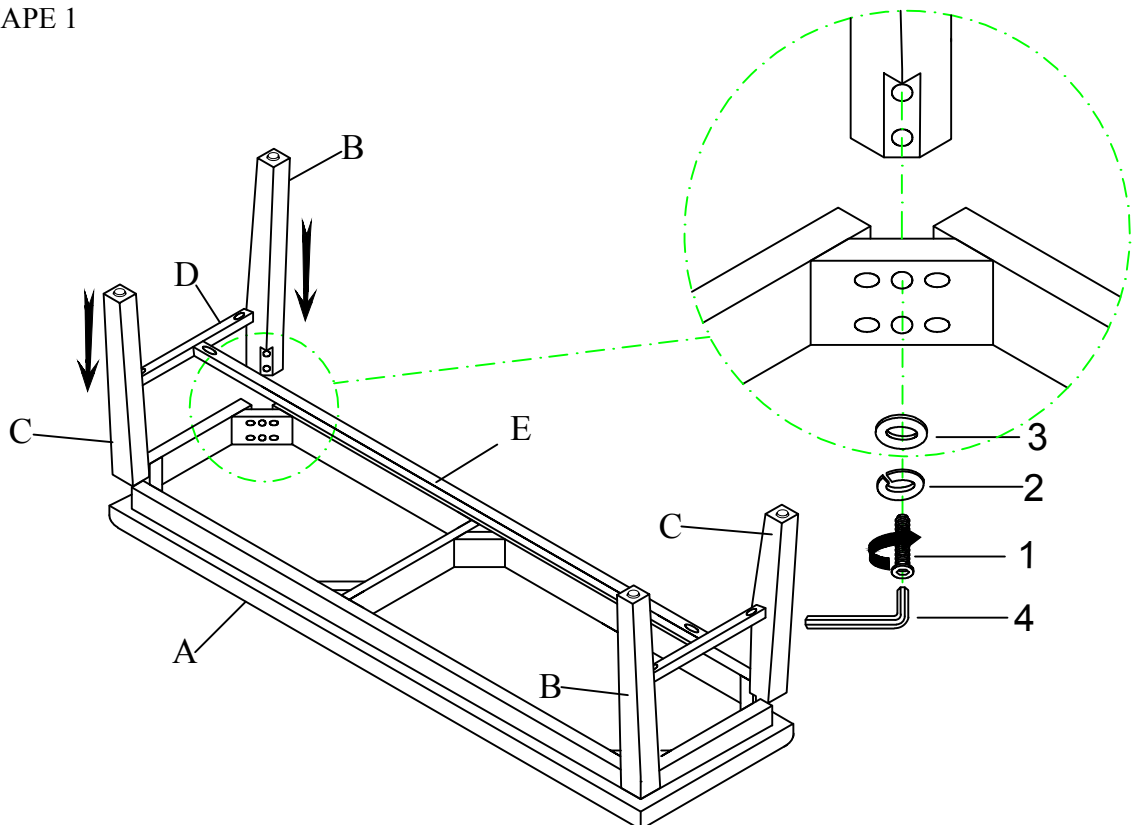
PARTS IDENTIFICATION / IDENTIFICATION DES PIÈCES



HARDWARE IDENTIFICATION / IDENTIFICATION DES PIÈCES MONTAGE

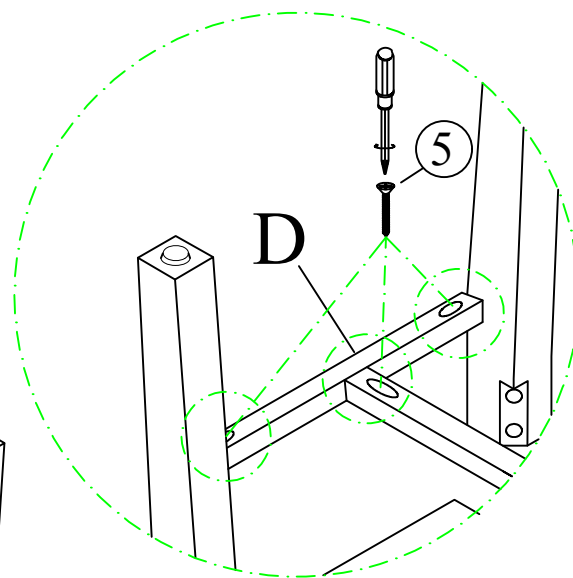
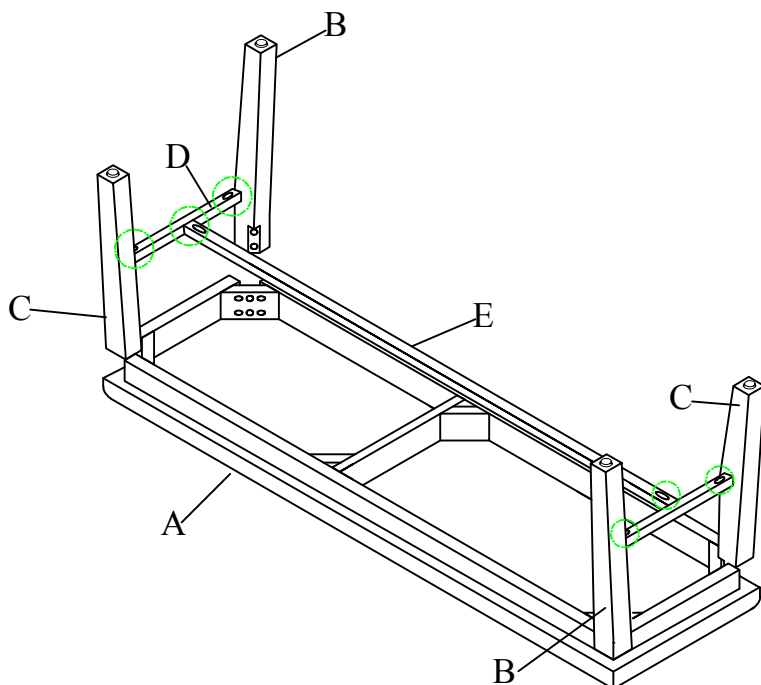


STEP 1 / ÉTAPE 1

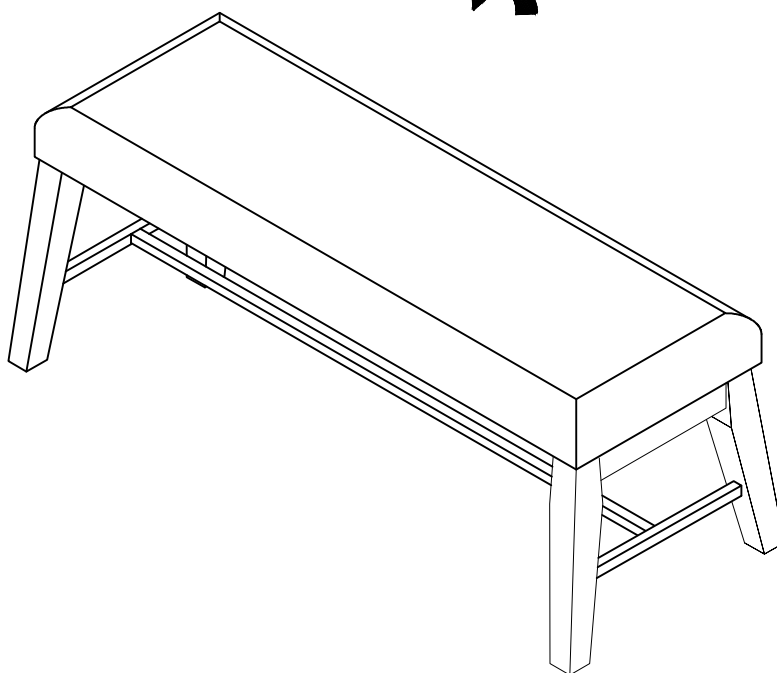


ASSEMBLY INSTRUCTIONS / NOTICE D'ASSEMBLAGE
ITEM: JYP-2106B/ECHOWDBN

STEP 2 / ÉTAPE 2



COMPLETE



ASSEMBLY INSTRUCTIONS / NOTICE D'ASSEMBLAGE

ITEM: JYP-2106C/ECHOWDSC

Important note/ Note importante:

1. Place all wooden parts on a clean and smooth surface such as a rug or carpet to avoid scratching the parts. / Placer les pièces sur une surface propre et lisse tel qu'une couverture ou un tapis pour éviter d'endommager les pièces.
2. Kindly follow the assembly instructions step by step./ Veuillez suivre la notice d'assemblage, pas à pas.
3. Do not tighten all screws and bolts until the table is fully assembled./ Ne serrer les vis et boulons à fond que lorsque le produit est entièrement assemblé.
4. Unscrew the protective plastic supports from the metal insert of the legs before assembly./ Dévisser les caches plastiques des embouts métalliques des pieds de la table avant l'assemblage.

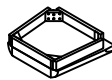
PARTS IDENTIFICATION / IDENTIFICATION DES PIÈCES

A Chair Back
Dossier



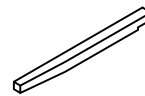
1pc

B Seat cushion
Coussin assise



1pc

C Front Leg
Pied Avant



2pcs

HARDWARE IDENTIFICATION / IDENTIFICATION DES PIÈCES MONTAGE

1 Bolt
Boulon
1/4"X38mm



3pcs

2 Long Bolt
Boulon long
1/4"X80mm



4pcs

3 Bolt
Boulon
1/4"X60mm



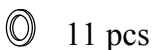
4pcs

4 Spring Washer
Rondelle D'arret
1/14"X11mm



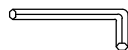
11 pcs

5 Flat Washer
Rondelle Plate
1/4"X19mm



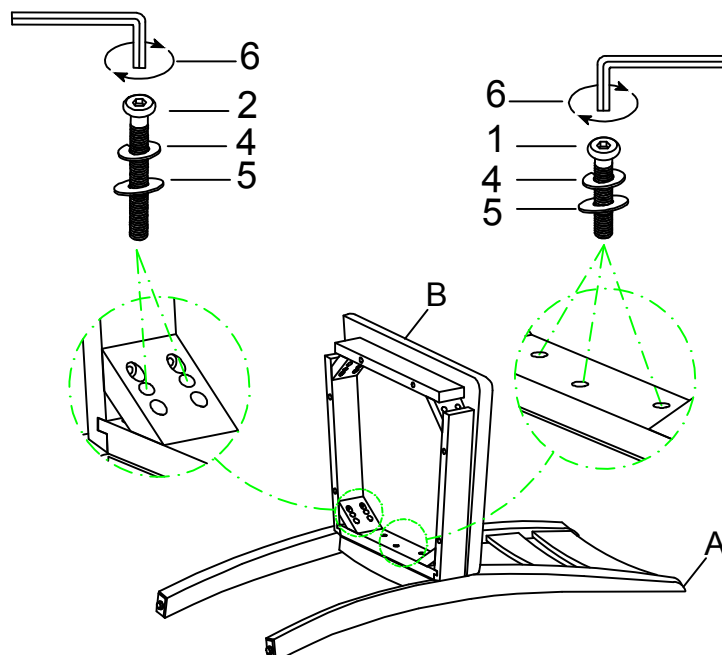
11 pcs

6 Allen Key
Clé Allen



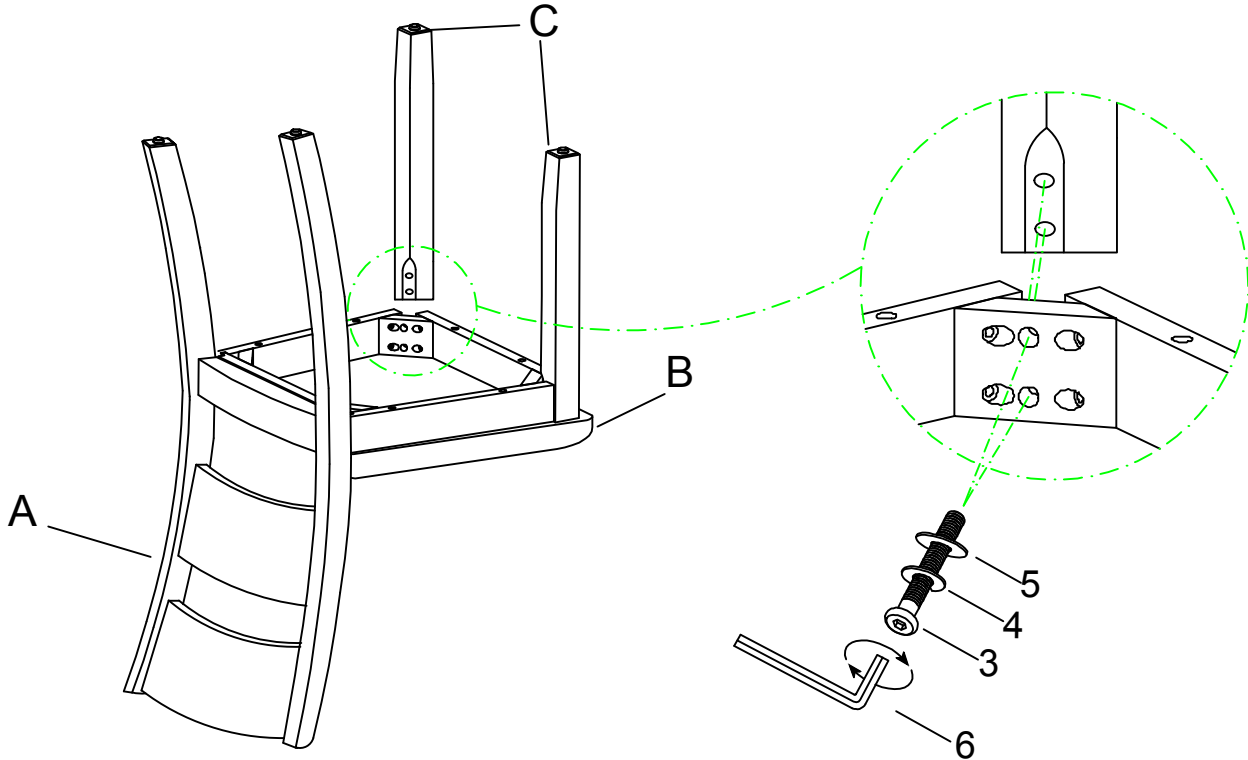
1pc

STEP 1 / ÉTAPE 1



ASSEMBLY INSTRUCTIONS / NOTICE D'ASSEMBLAGE
ITEM: JYP-2106C/ECHOWDSC

STEP 2 / ÉTAPE 2



COMPLETE

