

Podczas jazdy na hulajnodze zawsze noś odpowiednio dopasowany kask, który spełnia normy bezpieczeństwa CPSC lub CE.



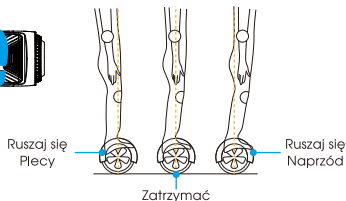
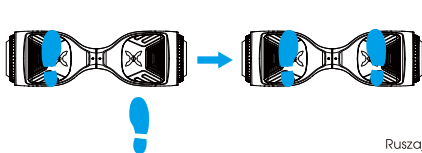
Prawidłowe Dopasowanie:
Użytkownik powinien upewnić się, że kask zakrywa czoło.

Co Jest W Pudełku?

Hover-1 Drive • Ładowarka Ściana • Instrukcja Obsługi / Skrócona Instrukcja Obsługi

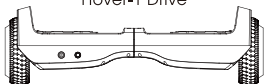
Jazda Swoim Drive

Bądź rozluźniony, stopy umieść szybko, pewnie i równo. Wyobraź sobie, że wchodzisz po schodach, najpierw jedna noga, potem druga. Po wyrównaniu stóp na urządzeniu spojrzysz w górę. Jeżeli nacisk jest wywierany wyłącznie na jedną podkładkę na stopę, deskorolka Drive może wibrować lub obracać się w jednym kierunku. TAKIE ZACHOWANIE URZĄDZENIA NIE JEST NADZWYCZAJNE.



Ładowanie Skutera Drive

Wyłącz swój
Hover-1 Drive



Podłącz ładowarkę do
port ładowania



(Znajduje się z tyłu)

❌ NIE W PEŁNI
NAŁADOWANY

✅ CAŁKOWICIE
NAŁADOWANY

Kalibrowanie

1. Umieść „Dysk” na płaskiej powierzchni.
2. Naciśnij i przytrzymaj przycisk ON / OFF przez łącznie 15 sekund.
3. Drive włączy się, zapalając wskaźnik baterii na płycie.
4. Gdy lampka mignie 5 razy, zwolnij przycisk ON / OFF
5. Wyłącz tablicę, a następnie włącz ją ponownie. Kalibracja zostanie teraz zakończona.



**** WA NE ****

**Zachowaj t kart , kopi paragonu i
23-cyfrowy numer seryjny do wyko-
rzystania w przyszło ci**



POTRZEBUJESZ POMOCY?

**Aby uzyskać informacje na
temat obsługi klienta i
centrum serwisowego,
odwiedź stronę
www.hover-1.eu lub
zeskanuj kod QR**

