

Bruk alltid en riktig montert hjelm som er i samsvar med CPSC eller CE sikkerhetsstandarder når du kjører på scooteren.



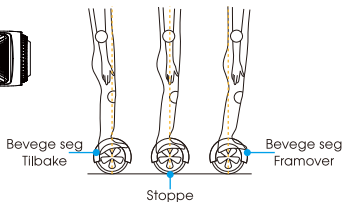
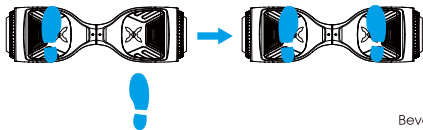
Riktig Montering:
Forsikre deg om at hjelmen dekker pannen.

Hva er i boksen?

Hover-1 Drive • Vegglader • Bruksanvisning / Hurtigstartguide

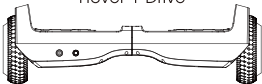
Kjøre Din Drive

Hold deg avslappet og gå på raskt, trygt og jevnt. Se for deg å klatre opp trapper, først én fot, også den andre. Se opp når føttene dine er jevne. Drive kan vibrere eller snurre i én retning, hvis vekt og trykk kun brukes på én fotmatte. DETTE ER NORMALT.



Lading Av Din Drive

Slå av din
Hover-1-Drive



Plugg laderen inn
ladehavnen



(Ligger på baksiden)

IKKE HELT
LADET

FULLT
LADET

Kalibrering

1. Plasser Drive på en flatt overflate.
2. Trykk og hold inne ON / OFF-knappen i totalt 15 sekunder.
3. Driveen slås på og tenner batteriindikatoren på brettet.
4. Slipp ON / OFF-knappen etter at lampen har blinket 5 ganger
5. Slå av brettet og deretter på igjen. Kalibreringen vil nå være fullført.



**** VIKTIG ****

Behold dette kortet, en kopi av kvitteringen og ditt 23-sifrede serienummer for din informasjon



TRENGER HJELP?

**For informasjon om
kundeservice og
servicesenter, besøk
www.hover-1.eu eller skann
QR-koden**

