

**Draag altijd een goed passende helm die voldoet aan de CPSC- of CE-veiligheidsnormen wanneer u op uw scooter rijdt.**



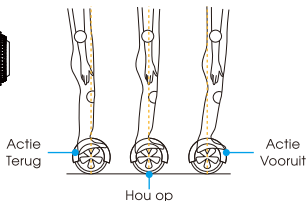
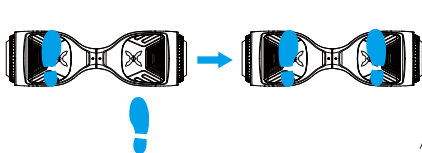
**Juiste aanpassing:**  
Zorg ervoor dat je helm je voorhoofd bedekt.

### Wat Zit Er In De Doos?

Hover-1 Drive • Wandlader • Gebruiksaanwijzing / snelstartgids

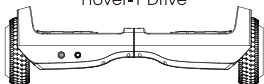
### Het Rijden Met Uw Drive

Blijf ontspannen en stap snel, zelfverzekerd en gelijkmatig op. Denk aan het opgaan van een trap, de ene voet en dan de andere. Kijk omhoog wanneer uw beide voeten erop staan. De Drive kan in één richting trillen of draaien, als gewicht en druk slechts op één voetsteun wordt toegepast, DIT IS NORMAAL.



### Uw Drive Opladen

Schakel uw uit  
Hover-1 Drive



Sluit de oplader aan op  
de laadpoort



(Gelegen aan de achterkant)

**NIET HELEMAAL  
OPGELADEN**

**GEHEEL  
OPGELADEN**

### Kalibratie

1. Plaats de "Drive" op een vlakke ondergrond.
2. Houd de AAN / UIT-knop in totaal 15 seconden ingedrukt.
3. De Drive gaat aan en verlicht de batterij-indicator op het bord.
4. Laat de AAN / UIT-knop los nadat het lampje 5 keer heeft geflitst
5. Zet het bord uit en weer aan. De kalibratie is nu voltooid.



**\*\* BELANGRIJK \*\***

**Bewaar deze kaart, een kopie van uw  
ontvangstbewijs en uw 23-cijferige  
serienummer voor uw administratie**



**HULP NODIG?**

**Voor klantenservice- en  
servicecentrumdetails gaat  
u naar [www.hover-1.eu](http://www.hover-1.eu) of  
scant u de QR-code**

