

Quando si utilizza la scooter, indossare sempre un casco della misura corretta che rispetti gli standard di sicurezza CPSC o CE.



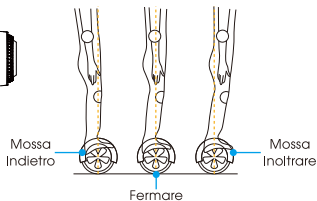
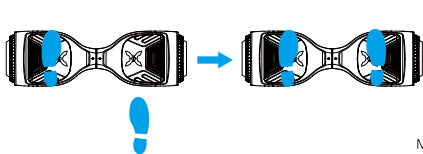
Misura Corretta:
accertarsi che il casco copra la fronte.

Cosa C'è Nella Scatola?

Hover-1 Drive • Caricatore Da Muro • Manuale Operativo / Guida Rapida

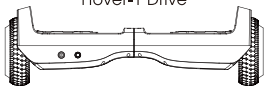
Guida Il Tuo Drive

Rimanere rilassati e montare sul dispositivo in modo rapido, sicuro e uniforme. Immaginare di salire le scale, prima con un piede e poi con l'altro. Guardare in alto quando i piedi sono in linea. L' Drive potrebbe vibrare o ruotare in una direzione, se si esercita il peso e la pressione solo su una pedana. **QUESTO RIENTRA NELLA NORMALITÀ.**



Carica Il Tuo Drive

Spegni il tuo
Hover-1 Drive



Collegare il caricabatterie
la porta di ricarica



(Situato nella parte posteriore)

**NON PIENAMENTE
CARICO**

**COMPLETAMENTE
CARICO**

Calibrazione

1. Posizionare il rivale su una superficie piana.
2. Tenere premuto il pulsante ON / OFF per un totale di 15 secondi.
3. Il Drive si accenderà, accendendo l'indicatore della batteria sulla scheda.
4. Dopo che la luce lampeggia 5 volte, rilasciare il pulsante ON / OFF
5. Spegner e riaccendere la scheda. La calibrazione sarà ora completa.



**** IMPORTANTE ****

Conservare questa scheda, una copia della ricevuta e il numero seriale a 23 cifre per consultazioni future



BISOGNO DI AIUTO?

Per informazioni dettagliate sul servizio clienti e sul centro servizi, visitare il sito www.hover-1.eu o eseguire la scansione del codice QR

