

NO Monday 腕時計取扱説明書

2/3針式ムーブメント (Collection 460, サムシング, ミニッツ 16, エイティス, ドロップアワー, ブレイブ カラー)

- 時刻の設定
 1. 竜頭を2の位置まで引き出します。
 2. 竜頭を時計回りに回して、時間を合わせてください。
 3. 竜頭を1の位置に押し戻ります。



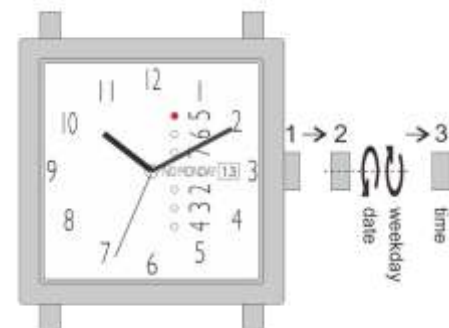
3針式日付ムーブメント (12 ウィンドウ)

- 時刻の設定
 1. 竜頭を3の位置まで引き出します。
 2. 竜頭を時計回りに回して、時間を合わせてください。
 3. 竜頭を1の位置に押し戻ります。
- 日付の設定
 1. 竜頭を2の位置まで引き出します
 2. ゆっくり竜頭を反時計回りに回して、日付を設定します。
午後9時から午前4時までの間、日付が変わらないことがあります
 3. 竜頭を1の位置に押し戻ります。
 4. 1か月が31日に満たない月は、翌月は日付を修正してください。



3針式曜日/日付ムーブメント (NM シリーズ 1, NM シリーズ 2)

- 時刻の設定
 1. 竜頭を3の位置まで引き出します。
 2. 竜頭を時計回りに回して、時間を合わせてください。
 3. 竜頭を1の位置に押し戻ります。
- 日付の設定
 1. 竜頭を2の位置まで引き出します
 2. ゆっくり竜頭を反時計回りに回して、日付を設定します。
 3. 竜頭を時計回りに回して、曜日を設定します*。
午後9時から午前4時までの間、曜日、日付が変わらないことがあります。
 4. 竜頭を1の位置に押し戻ります。
 5. 1か月が31日に満たない月は、翌月は日付を修正してください。



* NM シリーズで、赤いドットがその曜日を表します。

防水について

NO Monday 時計は、3気圧（3ATM）日常生活防水です。日常生活で汗や手洗いの水滴に耐えることができます。水泳やシャワーなどでの使用しないでください。誤った使用による水入り場合は、保証対象外となります、ご注意ください。

メンテナンスについて

下記の状況での避けることがご注意ください。

- 極端な暑さまたは寒さの環境、強い日光への長時間の暴露します。
- 高湿度なところで長時間放置しないでください。
- 強い磁場や静電気のところ近づけないでください。
- 強い振動のあるところ避けることをお勧めいたします

日常のお手入れ

- 時計を外した時は、柔らかい布で汗、水分など拭き取ってください。
- 汗や水、直接日光により、レザーベルトは色落ちする恐れがあります、ご注意ください。
- レザーベルトは乾いた布で水分を吸い取るように軽く拭いてください。

皮革、金属かぶれ、アレルギーについて

体質により皮革、金属などにて皮膚がかぶれをきたす、肌などに異常が生じた場合は、直ちに使用を中止し、医師に相談してください。

電池について

電池の予想寿命は2 - 3年で、時計ムーブメントや気温などの外的条件により異なります。電池は時計から取り出さないでください。電池交換はお買い上げ店・弊社お客様相談窓口にご依頼ください。

保証について

保証期間は正規代理店で購入日から1年間。保証期間内に、取扱説明書に沿った正常使用で、保証カードをお持ちのお客様に、素材、品質による欠陥に、無料で修理・調整いたします。

保証対象部分は時計本体（ムーブメント・ケース）です。それ以外は保証の対象外です。

保証の適用除外

- 電池交換・皮革ベルトの交換
- 事故または誤った使用、不注意な取扱いによって生じた故障
- ご使用中に生じる外観の劣化・破損・汚れ等

保証対象部分となる修理・調整は、お買い上げ店や弊社お客様相談窓口にご依頼ください。