



**Partners  
in Specialties**



Vierde editie

Voor u ligt alweer de vierde editie van het magazine van KDental en MAC Dental. Een magazine vol nieuwe en interessante informatie over onze specialties voor de tandheelkunde. Zo zijn er weer een aantal gloednieuwe AquaCare Case Studies van vooraanstaande professionals uit de branche. De inhoud van deze casusses lopen zeer uiteen, waarmee de veelzijdigheid van het AquaCare-systeem wordt aangetoond.

Daarnaast hebben we een mooi artikel ontvangen van Filip Buckens, een hoogaangeschreven ergonomoom van het Universitair Ziekenhuis in Gent, waarin uitgebreid wordt uitgelegd wat de voordelen zijn van de unieke zadelstoelen van ERGOsp.

Bij ons staat service voorop. Daarom introduceren wij ook een nieuwe service: voordelig en snelle reparatie van uw turbines, hand- en hoekstukken. Blader hiervoor naar pagina 44.

Tot slot hebben we weer een aantal nieuwe specialties aan ons assortiment toegevoegd, waaronder een set unieke hygiëne-producten, waarmee u voldoet aan de eisen die gesteld wordt binnen de WIP-richtlijnen.

Veel leesplezier!



## Inhoudsopgave

<b>Voorwoord Eline Veen - Strang</b> .....	03	<b>Restauratief</b> .....	45
AquaCare Casus Eline .....	04	Power Crown Remover .....	45
<b>AquaCare</b> .....	06	Polarisatiefilters .....	46
Poeders .....	08	EZ-Block .....	47
Protocol Marco Gresnigt .....	11	<b>Klein Equipment</b> .....	48
Case Studies .....	13	Endo Files .....	49
Productoverzicht .....	24	DAM-IT .....	51
Vergelijking .....	26	FastDam .....	51
<b>ERGOsp zadelstoelen</b> .....	27	<b>Hygiëne</b> .....	52
Filip Buckens, Ergonoom UZ Gent .....	30	AirDog .....	53
Dynamisch Zitkussen .....	31	WIP-richtlijnen .....	54
Productoverzicht .....	32	CURA Microdor .....	55
<b>Bleken</b> .....	34		
Erik-Jan Muts Bleaching Unravelled .....	35		
Boutique Whitening .....	39		
ContrastEurope .....	40		
<b>Hand &amp; Hoekstukken</b> .....	41		
KaVo .....	41		
MK-Dent .....	42		
Reinigingsprotocol instrumenten .....	43		
Instrumenten reparatieservice .....	44		

# Werken met Aquacare: Genot voor cliënt én professional

Door Eline Veen-Strang - Colosseum Dental

**Sinds de pandemie is de vraag naar esthetische en cosmetische tandheelkunde enorm gestegen. De NZA vraagt om transparantie met betrekking tot het verrichtingensysteem. En tegelijkertijd vraagt de beroepsgroep om meer mogelijkheden binnen de tarievenstructuur om deze vorm van zorg op een kwalitatief hoogwaardige manier te kunnen aanbieden.**

De deregulering van cosmetische mondzorg vanaf januari 2023 werkt als een goede impuls, het wordt aantrekkelijker om te investeren in goede apparatuur en meer tijd te nemen voor 'state of art' restauraties.

Werken met die goede apparatuur is voor mij werken met de AquaCare, een genot, voor zowel mij als cliënt. Het is makkelijk, efficiënt en doeltreffend. De poeders zijn er in veel verschillende varianten voor verschillende toepassingen. De AquaSol oplossing reinigt en zorgt ervoor dat het poeder zich minder verspreid dan andere zand-/zoutstralers. Het apparaat is zo vorm gegeven dat de vloeistof en het poeder pas in de disposable tip samen komen. De kans op verstopping is daardoor minimaal. Daarnaast is de toevoeging van ethanol (17,5%) aan AquaSol vloeistof hoog genoeg om het apparaat van binnen schoon te houden en is het niet nodig deze door te spoelen.

De poeders hebben een aangename geur, zijn duidelijk te onderscheiden. Ik wil er graag twee uitlichten.

## Sylc

Het poeder in de donkergroene container is een van mijn favorieten, maar eigenlijk vooral dé favoriet van mijn cliënten. Sylc bioglass poeder is ontworpen om profylactische behandeling uit te voeren en dentine tubuli af te sluiten. Bijvoorbeeld om gevoelige tandhalzen te behandelen. Een droog poeder dat bestaat uit calcium natriumfosfosilicaat, stoffen die van nature in de tand aanwezig zijn.

Wanneer Sylc in contact komt met water ondergaat het een verandering, waardoor het zich fysiek kan hechten aan blootliggende dentine tubuli. Binnen een korte tijd reageert Sylc om hydroxycarbonaatpatiet te vormen, dat chemisch vergelijkbaar is met het natuurlijke tandmineraal.

## IDS

Deze fysieke hechting van het bioglass aan dentine, maakt Sylc uitermate geschikt om gevoelige tandhalzen te

behandelen, maar ook als immediate dentine sealer.

Meestal wordt gekozen voor IDS door middel van een bondingsysteem, maar voor het plaatsen van keramische facings gebruik ik bij voorkeur Sylc als bioglass coating. Ik gebruik het protocol van David Gerdolle; 4bar druk, 1mm afstand gedurende 10sec per tand.

**“De deregulering van cosmetische mondzorg maakt het aantrekkelijker om te investeren in goede apparatuur en meer tijd te nemen voor ‘state of art’ restauraties.”**

## Desensibilisatie

Sylc is gebaseerd op het NovaMin poeder van GlaxoSmithKline, wat gebruikt wordt in Sensodyne tandpasta's.

In Sylc zitten ronde en dichte deeltjes van NovaMin, waardoor er minder weefselschade en minder aerosol optreedt. Toch voel je als behandelaar zelf dat er deeltjes wordt rond geschoten, het voelt iets grover dan de natriumbicarbonaat. (Sodiumbicarbonaat; witte potje). Het voordeel is dat je direct de deeltjes als het ware in de tubuli schiet, waardoor je een goede bescherming krijgt die je niet binnen een dag wegpoetst.

Het effect op desensibilisatie is vergelijkbaar met het poetsen gedurende een maand met Sensodyne.

Het aanbrengen is soms even gevoelig. Ik raad aan om gedurende 3 seconden op 2mm afstand per tand Sylc aan te brengen. Ik vertel de cliënt dat het per tand 3 sec duurt per tand en tel mee. Wanneer je de cliënt na de behandeling laat spoelen met koud water is deze verbluft met het resultaat waarbij gevoeligheid direct verdwenen is.

## 29u Aluminiumoxide

Mijn meestgebruikte poeder is het 29u aluminium oxide. In de eerste casus op de volgende pagina, heb ik het glazuur opgeruwd om een goede hechting voor mijn freehand composietfacings te krijgen. Naast het makkelijke gebruik van de AquaCare is het voor de client prettiger en voelt veiliger. Ik kan mijn client garanderen dat er niet geboord wordt aan de tand.



**Eline Veen-Strang**

Colosseum Dental

 @tandartseline

*Lees de casussen van Eline op de volgende pagina*

## Casus: Minimal prep freehand composietfacings

Door Eline Veen-Strang



1 + 2

Mevrouw kwam met een cosmetisch wens, stoorde zich aan de spleetjes en wat slijtage. Orthodontische behandeling waren geen optie voor haar. Op foto 2: Incisaal is attritie ten gevolge van bruxisme te zien



3

Halverwege de behandeling. Hier werden freehand composietfacings gemaakt, waarbij extra massa palatinaal van de cuspidaten werd aangebracht ten einde hoektand geleiding te verkrijgen. Met AquaCare is slechts het tandweefsel opgeruwd, geetst, primer aangebracht en gebond. Elementen werden gesepareerd met automatrix of celofaantape.



4 + 5

Eindresultaat minimal prep freehand facings



## Casus: AquaCare vóór, tijdens en ná alignerbehandeling

Door Eline Veen-Strang

1 t/m 4

Foto 1 t/m 4 laten de vóór situatie zien, meneer stoorde zich aan de over elkaar heen staande tanden en de distale flared hoeken van de 11-21. (case gaat verder op de volgende pagina).



5 + 6

Met aligners werden de tanden op zijn plaats gezet. De witte blokjes zijn 'attachments', ten einde meer grip op de tand te verkrijgen. Dit zijn composietblokjes die met een mal op de tand worden overgezet. Deze blijven gedurende de hele behandeling op zijn plek. Het beugel traject is klaar. Rondom de attachments is aanslag opgetreden. Gedurende de alignerbehandeling wordt deze aanslag regelmatig met de AquaCare sodiumbicarbonaat verwijderd.

Na de alignerbehandeling worden de attachments eerst grotendeels verwijderd met een boor, het laatste stukje wordt met aquacare 29u aluminiumoxide verwijderd. Nu wordt zichtbaar waar er in de loop der tijd nog attritie is opgetreden. Op foto 6 is te zien dat de mooi opgelijnd zijn, maar het eindresultaat is niet bevredigend.



7 + 8

Met incisal edge bonding op de 11 en een composietfacing op de 12 werd de fraaie glimlach gecreëerd.



9 Composietfacing op 12 en incisale edge bonding 11.

10 Zicht vanaf 2<sup>e</sup> kwadrant.



11 Voor aligners, na aligners met attachments in situ, en na vervaardigen composiet.



Bekijk meer cases van Eline op haar Instagram-pagina: @tandartseline



## AquaCare

Bekijk meer AquaCare Cases vanaf pagina 13

# AquaCare

## Veelzijdig & flexibel

Voor o.a. Preparatie & Prophylaxe



AquaCare maakt gebruik van baanbrekende technologie om comfortabele, snelle reinigingsprocedures te garanderen. Een fijne flow vloeistof wordt gecombineerd gebruikt met een kleine hoeveelheid poeder gericht op de te behandelen tanden.

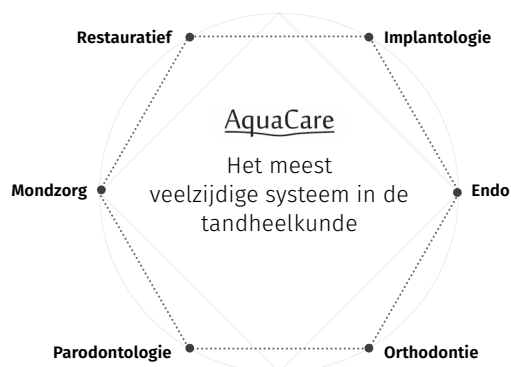


## Contactloze tandheelkunde

In tegenstelling tot conventionele instrumenten, staat het AquaCare handstuk niet in direct contact met de tandstructuur, alleen hierdoor beperkt u het verwijderen van gaaf tandmateriaal en elimineert u het risico van afsplintering en stressfracturen.

## Veelzijdig en flexibel

AquaCare is dusdanig ontworpen dat het optimaal werkt voor de meest uiteenlopende tandheelkundige problemen. Het unieke cartridgesysteem zorgt ervoor dat twee kamers op elk moment klaar zijn voor gebruik. Zo kunt u het AquaCare systeem in slechts een seconde overschakelen naar een andere toepassing! Steeds meer poeders komen beschikbaar voor het systeem, dat maakt AquaCare zeer toekomstbestendig.



AquaCare verhoogt de hechtsterkte van het caviteitsoppervlak.



Gebalanceerd en volledig autoclaveerbaar handstuk zonder omvangrijke hulpstukken.



Gebruiksvriendelijk moeiteloos wisselen tussen verschillende behandelingen.



Minimale behoefte aan anesthesie en geen trillingen, warmteontwikkeling en geluid.



Snelle en efficiëntere reiniging, verwijderen van verkleuringen en subgingivaal reinigen.



Gevoeligheid wordt behandeld waardoor patiënten hun mooie glimlach behouden.

## Voordelen van het gebruik van AquaCare

- ✓ Te gebruiken bij het zout- en/of zandstralen
- ✓ Vloeistof regelbaar en 3 in 1 Voetbediening
- ✓ Reduceert omgevingsstof met 80-90% t.o.v. droge stralers
- ✓ Voor gebruik van zowel supra- als subgingivaal
- ✓ Volledig lucht aangedreven, daardoor minder storingen
- ✓ Reduceert kosten in aanschaf
- ✓ Lucht en water door gescheiden kanalen
- ✓ 30 - 50% goedkoper dan soortgelijke apparaten
- ✓ Voor zowel oraal als intra oraal gebruik
- ✓ Uitgebreide gebruikers video's online
- ✓ Verwijdert oude composiet resten
- ✓ Persoonlijke ondersteuning via FaceTime bij storingen
- ✓ Poeder hoeveelheid en luchtdruk regelbaar
- ✓ Overige storingen in 90% van de gevallen binnen 1 week
- ✓ Makkelijk en schoon poeders te verwisselen
- ✓ Eventueel gratis vervangend leenapparaat.

## AquaCare poeders

Voor het AquaCare-systeem is een reeks poeders beschikbaar voor uiteenlopende toepassingen. De poeders zijn in te zetten voor preparatie-werkzaamheden, prophylaxe-behandelingen, maar ook het verwijderen van composietresten of te gebruiken voor herstelwerkzaamheden van composiet. Alle poeders komen in een handige cartridge, speciaal voor gebruik in het AquaCare-systeem, waarmee binnen een handomdraai geswitcht kan worden naar een andere toepassing.

### Aluminium Oxide 29u

Een microfijn poeder is ideaal voor het reinigen en micro-opruwen van keramische, composiet- en metalen oppervlakken voorafgaand aan het cementeren. Zorgt voor een effectieve versterking van de hechting met hechtmiddelen.



### Aluminium Oxide 53u

Een microfijn poeder is ideaal voor het reinigen en micro-opruwen van keramische, composiet- en metalen oppervlakken voorafgaand aan het cementeren. Zorgt voor een effectieve versterking van de hechting met hechtmiddelen. Door de grotere korrel grootte is de poeder ook zeer geschikt om pijnloos cariës te behandelen.



### Aluminiumtrihydroxide

Wordt gebruikt bij alle soorten van profylaxe behandelingen en is een van de weinige poeders die niet gemaakt is op basis van zout. Dit zorgt ervoor dat de patiënt geen nare zoutsmak ervaart en heeft als eigenschap dat het de pH waarde in de mond neutraliseert. Bovendien komt Aluminiumtrihydroxide veel voor in diverse tandpasta's

- ✓ Aluminiumtrihydroxide is geur- en kleurloos maar heeft een mint smaak
- ✓ Herstelt de natuurlijke glans en het uiterlijk van gezonde tanden
- ✓ Snelle vlekverwijdering van voedsel, koffie, thee, wijn en nicotine (tabak)
- ✓ Niet-invasieve pijnloze procedure
- ✓ Verwijdert de bio-film



### Sylc

Sylc is een innovatief profylaxepoeder voor onmiddellijke desensibilisatie, effectieve reiniging en tanden bleken in één stap. Het combineert een mix van Novamin met andere mineralen.

- ✓ Sylc is smaak-, geur- en kleurloos
- ✓ Herstelt de natuurlijke glans en het uiterlijk van gezonde tanden
- ✓ Zorgt voor een snelle desensibilisatie bij het aanbrengen
- ✓ Snelle vlekverwijdering van voedsel, koffie, thee, wijn en tabak
- ✓ Niet-invasieve pijnloze procedure
- ✓ Verwijdert de bio-film





## Sodiumbicarbonaat

Sodiumbicarbonaat reinigingspoeder is effectief bij het verwijderen van de bio-film en algemene profylaxe. Door de kleinere deeltjesgrootte en verminderde hoekigheid is er minder tinteling van zacht weefsel voor de patiënt, wat de behandeling aangenamer maakt. Sodiumbicarbonaat is een uitstekende keuze voor het verwijderen van vlekken en polijsten, evenals voor het verwijderen van tandplak. Het voordeel van het gebruik van natriumbicarbonaat (bij lage druk en lage poederstroom) voor het verwijderen van zacht tandplak is dat er geen kans is op blootstelling. Zodra het zachte tandplak is verwijderd, is het onderliggende dentine harder dan het natriumbicarbonaat en vindt er geen verwijdering meer plaats.

- ✓ Herstelt de natuurlijke glans en het uiterlijk van gezonde tanden
- ✓ Snelle verwijdering van voedsel, koffie, thee, wijn en nicotine /tabak
- ✓ Niet-invasieve pijnloze procedure
- ✓ Verwijdert de bio-film



## Sodiumbicarbonaat SOFT

Sodiumbicarbonaat SOFT reinigingspoeder is effectief bij het verwijderen van de bio-film en algemene profylaxe. Ten opzichte van de Sodiumbicarbonaat heeft de SOFT versie een kleinere partikelgrootte waardoor er nog minder omgevingsstof is. Bovendien heeft deze poeder een mint smaak waardoor het voor de patiënt de behandeling aangenamer maakt.

- ✓ Kleinere partikel grootte dan Sodiumbicarbonaat
- ✓ Herstelt de natuurlijke glans en het uiterlijk van gezonde tanden
- ✓ Snelle vlekverwijdering van voedsel, koffie, thee, wijn en nicotine/tabak
- ✓ Niet-invasieve pijnloze procedure
- ✓ Verwijdert de bio-film



## Cosil30

Intraorale adhesieve reparatie van gebrekkige composiet- of keramische veneers ook met vrijkomend metaal, zowel als extraorale voorbehandeling voor inlays en onlays, veneers, kronen en bruggen, schroeven en stiften voor een adhesieve bevestiging. Cosil30 is de intraorale toepassing van het in de veneertechnologie vanouds beproefde ROCATEC systeem en levert een betrouwbare chemische binding tussen composieten en alle tandheelkundige legeringen alsmede keramiek, met een directe coating van het te repareren oppervlak. Cosil30 biedt een duurzame herstelmogelijkheid van gebrekkige veneers en dus een kostenbesparend alternatief voor een arbeidsintensieve tandvervanging. De reparatie kan in een enkele zitting direct op de tandartsstoel worden uitgevoerd.



## AquaCare

### Bekijk alle AquaCare video's

In onze speciale YouTube-playlist vertellen tandheelkundig professionals Maarten de Beer en Erik-Jan Muts van Karma Dentistry je alles over AquaCare.



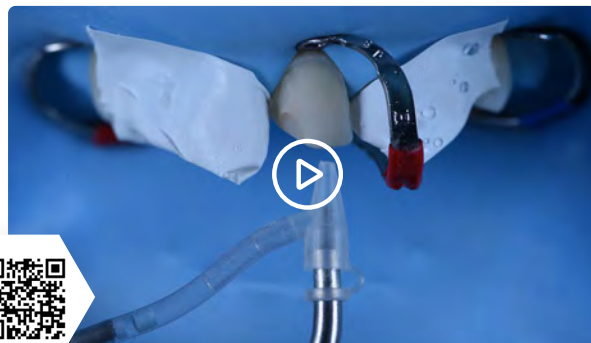


## Nurcan Yilmaz - Daniels Tandheelkunde

 @drs.nurcanyilmaz

Bij Daniels Tandheelkunde wordt standaard gebruik gemaakt van het protocol van Dr. Marco Gresnigt (zie pagina 11) voor indirecte restauraties. Zowel anterior als posterior. In dit protocol wordt zandstralen voorafgaand aan het plaatsen van de indirecte restauratie van de IDS laag als essentiële stap gezien. In dit geval maakt Daniëls Tandheelkunde graag gebruik van de AquaCare, zoals te zien is in de video die Nurcan Yilmaz speciaal voor ons heeft gemaakt.

**Volg de QR-code voor de video.**



## Diverse tips voor verschillende toepassingen



### Standaard Tip

Geschikt voor alle poeders en handstukken, voornamelijk gebruikt voor profylaxe.



### iTip

Ontworpen voor interproximaal en diastema gebruik, hoewel ook veel toegepast op andere vlakken.



### Plus Tip

Ideaal voor grove poeders en hogere luchtdruk bijv. gehypominaliseerde gevallen en profylaxe.



Bekijk ook de video van Maarten de Beer over AquaSol, scan de QR-code.

## AquaSol

AquaSol is een speciaal ontwikkelde vloeistof die de poeders op een veilige en effectieve manier omhult. Bevat o.a 17,5% Ethanol, wat niet alleen zorgt voor een optimaal gaaf tandoppervlak, maar houdt ook het AquaCare-systeem schoon en vrij van onderhoud.

De geavanceerde 'Venturi' ontwerptip zorgt ervoor dat het mengen buiten het handstuk gebeurt zodat er geen blokkades vormen.



## Hechtingsprotocol voor optimale hechting aan tandweefsel met bestaande composiet of IDS

Door Dr. Marco Gresnigt

Wanneer men alleen hecht aan tandweefsel kunnen de instructies van de verschillende adhesieve materialen gebruikt worden. Echter wanneer men te maken heeft met verschillende substraten, zoals tandweefsel maar ook oud of nieuw composiet en/of IDS (immediate dentin sealing) kan het lastig zijn welke stap eerst te doen. In deze beschrijving geef ik het stappenplan dat wij in onze onderzoeken gebruiken om een optimale hechting te verkrijgen aan tandweefsel met bestaande composieten en of een IDS laag.

### Stap 1: Zandstralen met Aluminium Oxide

Ten eerste dient tandmateriaal opgeruwd te worden met behulp van een boor en of zandstralen. Wanneer men minimaal invasief wil restaureren en er geen preparatie nodig is, is het wel verstandig eerst het tandmateriaal waaraan gehecht gaat worden te zandstralen met bijvoorbeeld AquaCare Aluminium Oxide 50-30 micron. Dit verbetert de hechting aangezien de harde oppervlaktelaag dan beter toegankelijk is voor het fosforzuur.

### Stap 2: Zandstralen van IDS en composieten

Wanneer er restauraties of een IDS laag aanwezig is, dient deze eerst gesilicatiseerd te worden met 30 micron CoSil van AquaCare\*, dit bij voorkeur met Aquasol. Aangezien de losse deeltjes dan met de Aquasol van het oppervlak worden gespoeld.

**\*Zandstralen van IDS (max 1-2 sec) en composieten (5 sec) met AquaCare CoSil 30 onder een hoek van 45 graden, 1 cm afstand en minimaal 2 bar druk.**

### Stap 3: Etsen van het glazuur

Vervolgens zal het glazuur en/of dentine (afhankelijk van het adhesief systeem) geëtsd moeten worden (ook bij een twee stappen adhesief) met een 35-38% fosfor zuur.

### Stap 4 & 5: Primeren en silaniseren

Na het etsen kan de primer worden aangebracht op het dentine (stap 4) en de silaan op het gesilicatiseerde composiet (stap 5). Deze dienen te worden aangebracht zoals beschreven in de bijgeleverde instructies. Voor silane is het van belang dat er maar één dunne laag wordt aangebracht en niet meerdere en dat deze goed kan drogen nadien.

### Stap 6: Adhesief op alle structuren

Als laatste stap word het adhesief aangebracht waarna men de restauratie kan vervaardigen en of de indirecte restauratie kan plaatsen.

*Bekijk de AquaCare Case van Dr. Marco Gresnigt op pagina 17*

## Guidelines

AquaCare is een veelzijdig instrument dat voor veel verschillende toepassingen gebruikt kan worden. In deze guidelines delen wij een aantal procedures die u kunt uitvoeren met AquaCare. Sommige instellingen zijn aanpasbaar naar eigen wens.

### Reiniging / Verkleuring verwijderen

Poeder : Sodium Bicarbonate/Soft/Sylc (wit/groen/turquoise)

Handstuk : 0.6 mm diameter of 0.8 mm diameter

Luchtdruk : 4 bar, midden positie



### Fissuren en cariës behandeling

Poeder : 29µ Aluminium Oxide (blauw)

Handstuk : 0.6 mm diameter of 0.8 mm diameter

Luchtdruk : 2-4 bar, lichtelijk onder de middenpositie



### Caviteit preparatie

Poeder : 53µ Aluminium Oxide (rood)

Handstuk : 0.6 mm diameter of 0.8 mm diameter

Luchtdruk : 2-4 bar, lichtelijk boven de middenpositie



### Verwijderen van composiet restauratie

Poeder : 29/53µ Aluminium Oxide (blauw/rood) en CoSil30 (bruin)

Handstuk : 0.6 mm diameter of 0.8 mm diameter

Luchtdruk : 4 bar, lichtelijk boven de middenpositie



### Bonding van orthodontische brackets

Poeder : 29/53µ Aluminium Oxide (blauw/rood)

Handstuk : 0.6 mm diameter of 0.8 mm diameter

Luchtdruk : 2-4 bar, lichtelijk boven de middenpositie



*“Een goede zandstraler om schoon te kunnen werken is wat mij betreft een must-have. Persoonlijk vind ik de AquaCare erg plezierig om mee te werken. In onze dagelijkse praktijk gebruiken wij de AquaCare enerzijds voor het onderhoud, door de mondhygiënistes, maar ook voor de adhesieve tandheelkunde om schoon te kunnen werken.”*

- **Martijn Moolenaar, Dental Design Center**

### Lees de casus van Martijn Moolenaar

Lees de AquaCare casus ‘Voldoen aan de esthetische wens door conservatieve restauratieve tandheelkunde’ van Martijn Moolenaar van Dental Design Center op onze website.



Marco Gresnigt  
18

Eline Veen  
04

Marleen Peumans  
17

Sachiko Meamoto  
20

Alexander Declerck  
22

Nurcan Yilmaz  
10

Arnaud Stevens  
17

**AquaCare**  
*Case Studies*

Celina Klappers  
14

Maarten de Beer  
21

Marta Ilik  
15

Valentin Vervack  
16

Niyan Suleiman  
23

Martijn Moolenaar  
12

Caroline Croo  
17



## Celina Klappers - IJsselstate Tandartsen PREPARATIE

*“De AquaCare geeft meer rust voor de patiënt en sneller overzicht voor jezelf tijdens de behandeling”*

 @drs.celina\_klappers

### 8 year old, with an anterior crossbite small intervention

“I usually try to correct anterior crossbite with an upper orthodontic appliance with cantilever spring or screw and a posterior plane. In this case the parents could not afford an orthodontic appliance. They did not speak Dutch yet, since they just arrived from Syria. It was difficult to explain why it was important to treat this case. We advised to use a spatula, but this did not work.”

“The 42 and 41 were slightly protruded, on the lingual side I made a small occlusal stop so it worked as a slide for the 21 and she had no occlusion. I used the AquaCare to create a clean working space and a good bond.”

“After two weeks we had a ‘no show’ unfortunately. I saw the patient back after 4 weeks and with great result. This technique can only be used in specific cases.”





## Marta Ilik - CPI Amsterdam

PREPARATIE

*“Ik kan de Aquacare dan ook niet meer wegdenken uit de praktijk.”*

 @martailik

**“Om zo schoon en minimaal invasief mogelijk te kunnen werken gebruik ik de Aquacare al sinds 2016 bij al mijn restauratieve en preventie behandelingen. In het bijzonder bij het aanbrengen van sealants, alle adhesieve behandelingen met composiet en (partiële) porseleinen restauraties, vastzetten van retentiespalken, verwijderen van plaque en aanslag op elementen, endodontische behandelingen en inwendig bleken. Ik kan de Aquacare dan ook niet meer wegdenken uit de praktijk.”**

In deze casus een verwezen patiënt waarbij een stuk van element 11 is afgebroken. Dit element is al eerder gerestaureerd met composiet, echter breken de stukjes ook weer af. Bij intra-orale onderzoek constateerde ik naast de hoekopbouw ook een (boor)beschadiging mesiaal van de 21. Gezien de jonge leeftijd van de patiënt gaat de voorkeur uit naar een zo minimaal invasief mogelijk herstel van de voortanden met composiet.



1  
Initiële situatie met beschadigingen aan elementen 11 en 21.



2  
Intra-orale kleurbepaling middels het plaatsen van kleine bolletjes composiet in verschillende kleuren, opaciteiten en translucenties op de tanden.



3  
Na isolatie wordt de oude restauratie verwijderd met een hardstalen boor en wordt een bevel getrokken. Middels layeringtechniek wordt element 11 opgebouwd met een puttymal die vervaardigd is aan de hand van een opwas. Er wordt met een sonde een lijn getrokken op de puttymal langs de breuk- / preparatielijns



4  
Het element wordt voorbehandeld en gezandstraald met aluminiumoxide. De buurelementen zijn beschermd met een metalen strip om beschadiging en hechting te voorkomen.



5  
Na etsen en bonden wordt gestart met de opbouw van het frame van het element. Deze wordt gecreëerd met een glazuurcomposiet. De nieuwe incisaallijn is duidelijk zichtbaar



6  
Dentine, transparante en stains worden in lagen aangebracht



7  
Als toplaag wordt er weer een glazuurlaag aangebracht



8  
Na aanbrengen van de composietlagen wordt het element afgewerkt middels Sof-Lex schijfjes, boortjes, Sof-Lex spiralen en Enamelize polijstpasta



9  
Eindsituatie na de behandeling.



## Valentin Vervack - Dental Bootcamp

BARSTEN VISUALISEREN EN ELIMINEREN

Dental Bootcamp organiseert vernieuwende hands-on cursussen met diverse sprekers, multidisciplinaire benaderingen, dynamische lezingen en volledige begeleiding tijdens de trainingen. [dental-bootcamp.com](http://dental-bootcamp.com)



Barsten zijn de dag van vandaag meer en meer aanwezig. Dankzij verschillende tools zoals vergroting, kleurstoffen, transilluminantie en zandstralers kunnen we ze op een voorspelbare manier detecteren en (preventief) behandelen.



Hier is te zien hoe mesiaal en distaal van de amalgaam restauraties op elementen 14-15 barsten ontstaan zijn. De marginale randen zijn gebroken, maar hier is het gissen hoe diep deze zouden lopen. Gelukkig is de patiënt symptomeloos.



Bij de initiële verwijdering van de oude restauraties wordt er gezandstraald met 29 micron aluminium oxide (AquaCare, 2 bar, 1-2 cm afstand) om de barsten beter te kunnen onderscheiden. Daarna wordt verder geboord door de barst te volgen, telkens controlerend op het verloop van de barst. We stoppen als de barst ophoudt.



In dit geval zien we een volledige verwijdering op de eerste premolaar en een partiële verwijdering op de tweede premolaar. Bij deze laatste werd beslist de barst te laten zitten aangezien deze volledig proper stond en geen open beeld vertoonde, maar ook omdat verdere verwijdering zou kunnen leiden tot pulpaverwikkeling of een moeilijker te isoleren situatie.



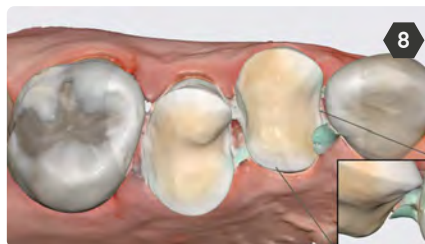
De pijltjes tonen het verloop van de barst aan (de fijne witte haarlijn is moeilijk zichtbaar maar wel aanwezig)



Na een laatste keer zandstralen met een aluminium oxide korrel dikte van 29 micron (AquaCare, 2 bar, 1-2 cm afstand), werd het glazuur geëst en werden de adhesieve stappen geïnitieerd. Een IDS-techniek werd toegepast en het dentine van beide tanden werd volledig bedekt met een laagje glasvezel versterkte vloeibare composiet voor een gloeiend binnenoppervlak. De randen zijn licht afgeschuind om een draagvlak te vormen voor een overlay.



Zijdelings zicht van de preparaties op de afgeschuinde delen aan de palatale en buccale zijden.



Digitale afdruk onder rubberdam uitgevoerd. De rubberdam is niet meer zichtbaar doordat deze softwarematig werd verwijderd. Er zijn kleine restanten van liquid dam meegeesand, maar deze zijn ook simpel te verwijderen in het lab en vormen geen interferentie met de preparatie zoals te zien is in het uitvergootte deel op de afbeelding.



Door dergelijke non-retentieve preparaties te gebruiken zijn voorlopige restauraties heel onvoorspelbaar. Als alternatief worden enkele druppeltjes liquid dam als space-maintainer gebruikt tussen de tanden in. De tanden zelf zijn beschermd door de IDS en mini-opbouw.



Enkele weken later ontvingen we de overlay restauraties via het tandtechnisch lab. De liquid dam stukken worden verwijderd en een nieuwe rubberdam is geplaatst. Zoals kan waargenomen worden laten de liquid dam stukjes duidelijke residues na die geëlimineerd moeten worden.



De preparaties worden gezandstraald met 29 micron aluminium oxide (AquaCare, 2 bar, 1-2 cm afstand). De buurtanden worden daarna in PTFE tabe gewikkeld en er worden brugflossen tussen de rubberdam en de tanden gemaakt om makkelijk composiet resten te verwijderen.



Casus wordt vervolgd op de volgende pagina.





Gebruik makende van verwarmde pasta-composiet worden beide overlays simultaan verkleefd. Hierbij opgemerkt dat de overlay van de tweede premolaar nog niet helemaal op zijn plaats staat omdat deze onder druk staan van de contactpunten. Door het gebruik van lichtuithardende composiet is er veel tijd om resten te verwijderen



Onder een glycerine gel wordt het geheel voldoende lang uitgehard.



Eindresultaat van de lithium discilicaat restauraties.



### Caroline Croo, Prive-praktijk Croodent in Melle

PREPARATIE

*"Ik gebruik de AquaCare dagelijks, soms stel ik mij de vraag: Hoe deed ik het vroeger?"*



### Arnaud Stevens - Hoofdtandarts Dentius Herzele

CARIËS BEHANDELING

*"Panische angst voor naald door patiënt is volledig weg met het AquaCare-toestel."*

"In deze case zien we een 16-jarige patiënt met panische angst voor de naald. Ik heb niet verdoofd en de fissuurcariës weggenomen d.m.v. het AquaCare-toestel. De patiënt heeft niets gevoeld."





## Marco Gresnigt - Associate Professor CTM UMCG

PREPARATIE

Kijk voor het volledige CV en cursussen van Marco Gresnigt op:  
[www.summitdentistry.nl](http://www.summitdentistry.nl)

### Reparatie na trauma

Bij deze patiënte met oligodontie hebben we 2 jaar geleden een opbouw gemaakt met directe composiet restauraties ter verlenging en verbreding van de conische tanden (11 en 21) en melktanden (52, 53, 62 en 63). Nu komt de patiënte terug na een trauma van de 12 op het voetbalveld, ze kreeg een elleboog in haar gezicht van de tegenstander. Een van de nadelen van composiet ten opzichte van porseleinen restauraties is de lagere breukweerstand. Er is een cohesief-adhesieve breuk ontstaan van de 12 waarbij een deel van het composiet is gebroken en ook glazuur geëxponeerd is. Er zijn twee mogelijkheden tot herstel; reparatie of geheel vervangen van de composiet facing. Er is hier in samenspraak met de patiënte gekozen voor reparatie.

Binnen de groep restauratieve tandheelkunde van het CTM UMCG hebben we meerdere laboratorium en klinische studies gedaan waarbij we restauraties gehecht hebben aan verschillende substraten. Voor een optimale hechting moeten zowel het composiet als het glazuur geconditioneerd worden. Hieronder laten we stap voor stap zien wat de procedure is. Ten eerste wordt het composiet gezandstraald met silica gecoat zand (AquaCare, CoSil). Vervolgens wordt het glazuur 15-20 seconden geëts. Het met silica gecoate composiet wordt voor een chemische hechting gesilaniseerd. Daarna worden beide substraten met adhesief ingesmeerd, uitgehard en de vorm hersteld met composiet.



1  
Initiele situatie voor composiet opbouw.



2  
Na opbouw met directe composiet restauraties.



3  
Fractuur na ongeluk met voetbal



4  
Aanbrengen van rubberdam isolatie.



5  
Aanbrengen van beschermingsmatrices bij de buurelementen



6  
Silica-coaten van de directe composiet restauratie (AquaCare met Cosil).



7  
Etsen van het blootliggende glazuur (38% fosforzuur).



8  
Het composiet heeft een dof en glazuur een frosty aspect.



9  
Silaniseren van het composiet.



10  
Aanbrengen van het adhesief op het composiet en glazuur



11  
Uitharden van het adhesief.



12  
Aanbrengen van het composiet en herstellen van de vormgeving.

Volg Marco op Instagram  @marco.gresnigt



## Marleen Peumans - UZ leuven / KU Leuven

prof. dr. Tandarts Adhesieve Restauratieve Tandheelkunde

### Case 1: Sluiting van het centraal diasteem PREPARATIE



Situatie voor: Meisje van 16 jaar wenst sluiting van het centraal diasteem. Er werd voorgesteld om dit om de minst invasieve manier te herstellen met directe composietrestauraties t.h.v 11 en 21.



Kleurbepaling met individueel vervaardigde kleurensleutel. De foto is genomen met een polarisatiefilter op de flash van de camera.



De tandpreparatie bestaat uit het opruwen van het glazuerooppervlak waaraan zal gekleefd worden m.b.v. airabrasion van AquaCare met Al<sub>2</sub>O<sub>3</sub> poeder (29 micron) gedurende 5 seconden per tand aan een druk van 4 bar.



Uitbouw van de 11 mesiaal met Optibond FL en Essentia composiet (LD, LE)(GC).



Resultaat na uitbouw van 21 en 11 met directe composietrestauraties.



Evaluatie van de kleur a.h.v. foto genomen met polarisatiefilter op de flash van de camera.

### Case 2: Verwijdering van stifttanden PREPARATIE



Situatie na het verwijderen van 2 niet acceptabele stifttanden, en endorettment t.h.v 11 en 21.



#### Foto 2:

Preparatie van het kanaal voor een adhesieve stiftopbouw. Om een zo optimaal mogelijke hechting te bekomen aan het worteldentine wordt het kanaal gezandstraald met de AquaCare, Al<sub>2</sub>O<sub>3</sub> poeder (30 micron)- 10 seconden- 4 bar. Vervolgens wordt de tand heel grondig afgespoeld om al het poeder te verwijderen en gedroogd.



Adhesief cementeren van individueel aangepaste vezelversterkte stift met dual-cure composietcement



Opbouw van het kroongedeelte van de stiftopbouw met een conventioneel microhybride composit.



Omslijpen van de stompen t.h.v 11 en 21 voor een zirconiumkroon.



## Sachiko Maemoto - Trident

PREPARATIE

Algemeen Tandarts bij Trident Tandartspraktijk Vervack

Deze patiënt kwam bij mij voor cariës behandeling. De elementen 13 en 14 hebben amalgaam -en composiet vullingen met overhang en lekkage. Ik heb voor de 13 een gewone composietvulling geplaatst, maar voor de 14 heb ik een barst gezien nadat ik de amalgaam vulling distaal weggenomen heb. Daardoor heb ik de composietrestauratie van mesiaal ook weggenomen. Daarna kon ik gemakkelijk een grote barst onder de buccale knobbel zien. Dus moest ik de knobbel verlagen. De patiënt weigerde een indirecte restauratie, dus werd er voor een directe composietopbouw gekozen. Wat eerst een redelijk simpele klasse 2 restauratie leek, bleek plots een complexere knobbelopbouw te worden. Om de procedure te vergemakkelijken werd een buccale putty afdruk genomen van de knobbels. Zo kan een schijnbaar moeilijke situatie omgevormd worden naar een steeds meer gangbare restauratie. Een knobbelopbouw wordt omgevormt naar een klasse 2 MOD restauratie, welke vervolgens omgevormd wordt naar een klasse I situatie. Door moeilijke restauraties op te delen in gemakkelijkere stapjes wordt een duidelijke behandelweg zichtbaar en wordt de complexe behandeling meer doenbaar.



1  
Initiële situatie na rubberdam plaatsing. De amalgaam restauraties van elementen 13 en 14 hebben overhang en lekkage. Merk op dat de rubberdam rond 13 nog niet volledig is geïnverteerd.



2  
Na verwijdering van de oude restauraties zag ik een barst t.h.v. de 14D die onder de volledige buccale knobbel leek te lopen.



3  
Er was barst onder de buccale knobbel (zie pijltjes). De palatale knobbel was nog dik en had geen barst dus heb ik deze behouden.



4  
Na het verlagen van de buccale knobbel en zandstralen met 29 micron Aluminium oxide (Aquacare). Alle barsten konden worden verwijderd.



5  
Eens gecontroleerd werd dat er geen cariës meer is en de tanden barstvrij zijn, wordt een adhesief laag aangebracht welke wordt bedekt met een laagje vloeibare composiet (IDS). Door dit als eerste te doen kan de hybride laag matureren terwijl de matrices worden geplaatst voor verdere opbouw.



6  
De putty die genomen werd als kopie van de buccale vorm van de doel elementen. De putty werd gesneden zodat het hoogste punt van de knobbel, maar ook een stukje knobbelbaanhelling kon worden gekopieerd. Er werd ook een lijn aangeduid (gekrast) om aan te geven tot waar de tand afgebroken is (zie pijltjes).



7  
De composiet restauratie van de 13 werd, door de goede bereikbaarheid, met de vrije hand gedaan. Vervolgens is de buccale wand van de 14 opgebouwd met behulp van de putty. De complexe knobbelopbouw caviteit is nu omgevormd naar een klassieke MOD klasse 2 caviteit.



8  
Het eindresultaat: de interdentale wanden werden met behulp van matrices herplaatst en vervolgens werd de occlusale massa gevuld met de Essential Lines techniek (Style Italiano). Doordat een stukje van de knobbelbaanhelling werd gekopieerd in de putty, is het gemakkelijk de occlusale hoogte te reconstrueren.

**Bekijk aanvullende foto's van de case van Sachiko op onze website**





## Maarten de Beer - Karma Dentistry

PROPHYLAXE

Maarten de Beer is werkzaam bij IJsselstate Tandartsen in Dieren en MP3 tandartsen in Apeldoorn.

 @thedentaldutchman

Een jongedame (17 jaar) wordt verwezen vanwege de witte/gele vlekken op haar voortanden. Bij intake is duidelijk dat er sprake is van molar incisor hypomineralisation (MIH). Dit is een glazuurafwijking waarbij zowel het glazuur van de molaren (kaasmolaren) als de incisieven zijn aangetast.

In de witte vlekken op haar voortanden zijn tevens gele vlekken ontstaan (afbeelding 1). Bij intake worden lichtfoto's gemaakt om de situatie in kaart te brengen. Met behulp van een cross-polarisatiefilter (Dentalize) kan de uitgebreidheid van de vlek beter beoordeeld worden. Een cross-polarisatiefilter neemt alle reflectie van de flitser weg, dit resulteert in de matte foto waarop we de tand goed kunnen beoordelen (afbeelding 2).

Een minimaal invasieve oplossing voor de vaak esthetisch storende wit/gele vlekken is het gebruik van een infiltratietechniek (ICON). Aangezien met ICON alleen de witte vlekken verholpen kunnen worden is het aan te bevelen om eerst gedurende 7-10 dagen te bleken met carbamideperoxide 16% (Boutique Whitening). Het is belangrijk dat de gele vlek vrijwel volledig is verdwenen voordat we starten met ICON. In afbeelding 3 en 4 is het resultaat zichtbaar na 10 dagen bleken met 16% carbamide peroxide (Boutique whitening).

De eerste stap in het infiltratieproces is het zandstralen van de tanden met behulp van de AquaCare (afbeelding 5). De AquaCare reinigt niet alleen de tand van plaque, tandsteen en oppervlakkige verkleuringen. Het helpt ook om de witte vlekken beter toegankelijk te maken voor het infiltratieproces. Het is daarom een onmisbare stap om voorspelbare resultaten te krijgen.

Twee weken na de ICON behandeling zie ik de patient terug voor evaluatie. Er worden opnieuw lichtfoto's gemaakt en het is zichtbaar dat de witte vlekken volledig verdwenen zijn. (Afbeelding 6 en 7)



Wil je meer weten over het behandelen van witte vlekken? Bekijk dan de cursus Infiltration op [www.karma-dentistry.com](http://www.karma-dentistry.com).

**K A R M A .**  
*dental philosophy*



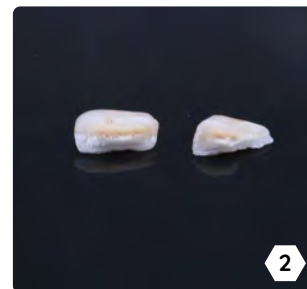
## Alexander Declerck - MOND Tandartspraktijken RESTAURATIEF

“De veelzijdigheid van AquaCare vind je in verschillende toepassingen bij “clean minimal invasive dentistry”. De volgende casus toont aan hoe Aquacare hier redding kon bieden bij het restaureren van 2 centrale snijtanden na een trauma.”

 @alexander\_declerck\_dds

### Herstel na trauma dankzij AquaCare

**Casus:** Een 44-jarige man belt op maandag naar de praktijk. Zijn 2 voortanden waren afgebroken na de weerslag van z'n padelraket tegen het glas van het terrein op zondagavond. Gelukkig was de man zo verstandig om de stukken te zoeken en deze te bewaren. Enige nadeel was echter dat deze droog bewaard werden en niet in een vochtige oplossing. Hierdoor waren de fragmenten gedehydrateerd en veel bleker dan de originele tandkleur.



**Behandeling:** Na klinisch en radiologisch onderzoek bleek de man een ongecompliceerde glazuur-dentine breuk te vertonen van tanden 11 en 21. De fragmenten werden gedesinfecteerd met chloorhexidine spoelmiddel 0,12% en vervolgens gepast in de mond. Ondanks de uitgebreide crackvorming, bleken beide stukken perfect repositioneerbaar en werd beslist om over te gaan tot adhesieve bevestiging van de beide kroonfragmenten.

Na infiltratie anesthesie werd rubberdam aangebracht voor een droog werkveld. De dentitie en de fragmenten werden vervolgens gereinigd met AquaCare Sylc, waarna de breukvlakken zelf gezandstraald werden met AquaCare aluminiumoxide 53 micron gedurende enkele seconden. Na het creëren van deze ideale situatie kan overgegaan worden tot de adhesieve procedure. De glazuuroppervlakken worden geëtsd met orthofosforzuur, waarna primer en bonding aangebracht zijn op zowel de kroonfragmenten als het tandoppervlak. Beide fragmenten zijn gerepositioneerd en bevestigd met composiet (Heavy flow A2). Na finale polymerisatie is de overmaat aan composiet verwijderd met behulp van scalers en scalpel nr. 12. De overgang tussen kroonfragment en tand is gepolijst met Arkansas White stone, One Gloss en Brownies met waterkoeling.

De patiënt kreeg een vervolgspraak na 2 weken voor evaluatie van de vitaliteit en esthetiek na rehydratie. Eindresultaat toont een zeer tevreden man die amper een verschil ziet met de situatie voor de breuk. Detailfoto's tonen echter de uitgebreide crackformatie. Follow-up is aangewezen voor controle van de vitaliteit en verkleuring van de cracks en hechttoppervlakken.



**Opmerking:** Deze behandeling werd ingepland als urgentie op 30 min. stoeltijd. In ideale omstandigheden kon er nog meer aandacht besteed worden aan perfecte rubberdamisolatie en afwerking en polijsten. De camera stond gelukkig klaar om de casus te documenteren.

**Over de auteur:** Alexander Declerck is tandarts met een bijzondere interesse voor esthetische en reconstructieve tandheelkunde. Hij is stichtende partner van MOND Tandartsenpraktijken en is actief in zijn praktijk Mond Latem, Mond Groen Kwartier en Mond Aalter.



## Niyen Suleiman - Dental&Co BONDING

*Esthetische Tandheelkunde, Kindertandheelkunde, Angstbegeleiding en Mondhygiëne bij Dental&Co De Helftheuvel in Den Bosch.*

 @dental.en.co

### Opruwen kroon/brug met AquaCare

Mevrouw, 52 jaar uit Duitsland is al jaren onzeker over haar gebit. Heeft als 12 jarig meisje een klap op haar tanden gehad en sindsdien al kronen. Bij de intake zien we dat haar twee centrale incisieve bekrond zijn, op de twee laterale composiet facings zijn geplaatst, de 13 tot aan de 16 bekrond is en de 23 tot aan de molaren natuurlijke elementen zijn. Gezien het feit dat de aanwezige bekronde elementen er al 30 jaar inzitten, vonden wij het risico te groot om deze te vervangen. Ook speelde het financiële plaatje voor mevrouw een grote rol.

**“De AquaCare zorgt er, door het goed opruwen van de kronen/brug, voor dat er een solide hechting kan ontstaan tussen het materiaal en de kronen/bruggen.”**

Een minimaal invasieve / minder kostbare oplossing voor het esthetisch storend probleem zou zijn om hier composiet facings op te bouwen. De eerste stap in dit proces is het zandstralen van de kronen/brug met behulp van de AquaCare. De AquaCare zorgt er door het goed opruwen van de kronen/brug voor dat er een solide hechting kan ontstaan tussen het materiaal en de kronen/bruggen. Als volgende stap is er op de bekronde elementen porcelain etch aangebracht en op de natuurlijke elementen normale etch om het verder op te ruwen. Vervolgens Silaan aangebracht op de bekronde elementen, laten verdampen waarna het opbouw proces kon beginnen.



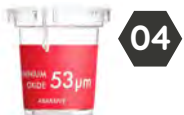
Situatie voor



Situatie na

# AquaCare

### AquaCare productoverzicht





**01 - AquaCare**

AquaAbrasion voor preparatie en prophylaxe. Inclusief 2 handstukken, een doos met 4 verschillende poedercartridges, AquaSol-vloeistof en wegwerptips.

**02 - AquaCare Single**

Alle functionaliteiten van een AquaCare in een configuratie met één kamer. Inclusief 2 handstukken, een doos met 4 verschillende poedercartridges, AquaSol-vloeistof en wegwerptips.

**03 - Aluminium Oxide 29 micron 4 x 85g cartridge**

Voor het verwijderen van tandbederf en restauratief materiaal

**04 - Aluminium Oxide 53 micron 4 x 85g cartridge**

Voor het verwijderen van tandbederf en restauratief materiaal

**05 - Sodium Bicarbonate 4 x 60g cartridge**

Voor reiniging en het verwijderen van verkleuringen (mint smaak)

**06 - Sodium Bicarbonate SOFT 4 x 60g cartridge**

Verfijnde poeder voor betere mogelijkheden en comfort van de patiënt (mint smaak)

**07 - Syle Desensitising Bioglass 4 x 40g cartridge**

Desensibiliseren, reinigen en verwijderen van vlekken met NovaMin

**08 - Aluminiumtrihydroxide 4 x 40g cartridge**

Natriumvrije optie. Ideaal voor profylaxe, verwijdering van vlekken en biofilm (mint smaak)

**09 - AquaSol Economy Pack (6 flessen)****10 - Handles (5 stuks)****11 - Standaard Tips (50 stuks)****12 - iTips (50 stuks)****13 - Plus Tips (50 stuks)****14 - Handstuk met nossle 0.6mm - Zilver (A) or 0.8mm - Goud (B)****15 - AquaCare LabSeries****16 - LabSeries CoSil 30 (30µm) 4 x 85g cartridge**

Wordt gebruikt voor de silicatisering en reparatie van metalen, keramische en composiet oppervlakken. In combinatie gebruikt met een silaankoppelingsmiddel voor chemische

binding met een hechtmateriaal en een composiet. 30µm Al<sub>2</sub>O<sub>3</sub> silica sterk gecoate deeltjes.

**17 - LabSeries CoSil 110 4 x 85g cartridge**

Kobaltchrom, titanium, goud, keramiek en HPP-oppervlakken kunnen worden gecoat met CoSiLab om een gesilicatiseerde kleeflaag te vormen die een duurzame retentievrije hechting aan composieten en harsen garandeert. CoSiLab bevat 110 µm Al<sub>2</sub>O<sub>3</sub> silica sterk gecoate deeltjes.

**18 - LabSeries Aluminium Oxide 110 micron 4 x 85g cartridge**

Voor het afstralen van edele en niet-edele metaallegeringen. Ook voor de bereiding van metaal van keramische legering.

**19 - LabSeries Glass Bead 4 x 60g cartridge**

Mineraal glasschuurmiddel, voor het polijsten van kronen en bruggen, productie van kauwoppervlak op occlusale oppervlakken.

Stralen van secundaire kronen, verwijderen van oxidatiefilms na de laatste beurt.

**20 - Zilfor C3RK Trolley**

Handige trolley voor diverse toepassingen met 3 metalen schappen en vier wieltes voor maximale wendbaarheid.

**AquaCare producten Nederland**

Bent u een Nederlands tandheelkundig professional? Bestel uw AquaCare producten via de QR-code hiernaast.

**AquaCare producten België**

Bent u een Belgisch tandheelkundig professional? Bestel uw AquaCare producten via de QR-code hiernaast.



# AquaCare

## AquaCare in vergelijking met concurrenten

	AquaCare	AIRFLOW One	AIRFLOW Prophylaxis Master	ZEST Prepstart	Mectron Turbodont	Mectron Starjet	KaVo Rondoflex	KaVo Prophylflex	Acteon Air n Go	NSK ProphylMate	Micro Etcher
Air Abrasion	✓			✓			✓				✓
Air Polishing	✓	✓	✓		✓	✓					
29µm Aluminium Oxide	✓			✓			✓				✓
53µm Aluminium Oxide	✓			✓			✓				✓
Sodium Bicarbonaat	✓	✓	✓		✓	✓		✓	✓	✓	
Sylc	✓										
Intra-Oral	✓	✓	✓	✓	✓	✓	✓	✓	✓	✓	
Extra-Oral	✓			✓			✓				✓
Sub-G	✓	✓	✓		✓	✓			✓		
Supra-G	✓	✓	✓	✓	✓	✓	✓	✓	✓	✓	
Remineralising	✓										
Desensitizing	✓										
Druk regelbaar	✓	✓		✓							
Poeder regelbaar	✓			✓							
Vloeistof regeling	✓	✓		✓							
3 in 1 voetbediening	✓										
Electrische aansluiting		✓	✓	✓	✓						



## Ergonomie in de praktijk

Als (zorg)professional wilt u de hoogst mogelijke kwaliteit bieden aan uw patiënten of cliënten. Dit is alleen mogelijk wanneer u uw werk met comfort en voldoende wendbaarheid kunt uitvoeren én dat u geen lichamelijke klachten ondervindt door een slechte zithouding. Ergonomisch werken is daarom van groot belang. Niet alleen voor u, maar ook voor uw patiënt of cliënt.

Classic  
zadelkruk



Open  
zadelkruk



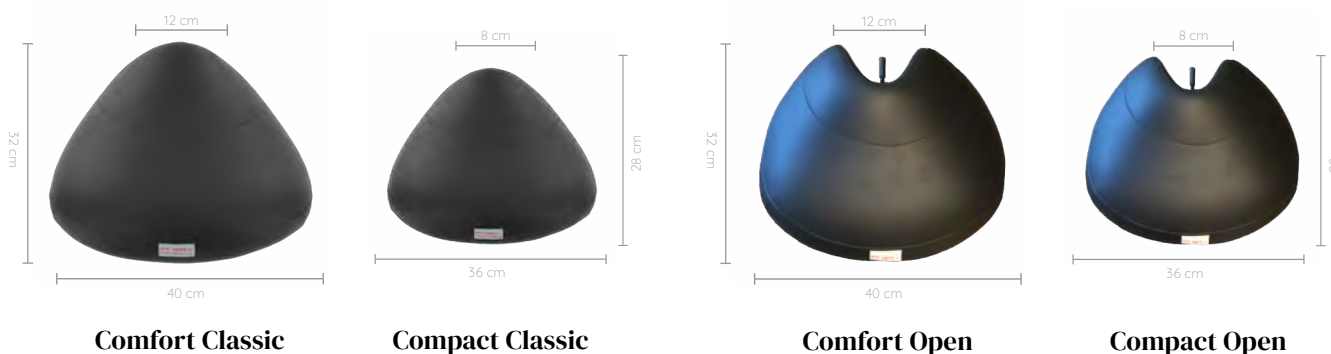
“Door mijn achtergrond in de fysiotherapie (ik heb een master in motorische revalidatie en kinesitherapie) en met mijn meer dan 15 jaar ervaring in de tandheelkunde weet ik precies wat de behoefte is op het gebied van ergonomie bij zorgprofessionals. De zadelstoelen van ERGOsp worden door ons zelf ontwikkeld en geassembleerd. Dit betekent dat wij de stoelen en krukken volledig voor u op maat kunnen maken” - **Alex Michils, Eigenaar MAC Dental en initiatiefnemer van ERGOsp**

## Optimaal zitcomfort voor iedereen

Zitten op de Pony is relaxed, efficiënt en gezond. Het gewicht van uw lichaam is gelijkmatig verdeeld en de stoel ontlast de dijen. Doordat u automatisch in de juiste positie gaat zitten, wordt de bloedsomloop bevorderd en de wervelkolom wordt in natuurlijke anatomische vorm gerespecteerd.

Het zadel zorgt ervoor dat uw rugspieren sterker worden en uw schouders ontspannen blijven. De negatieve effecten van het lange zitten, zoals lage rugpijn, vermoeidheid en stijve benen, worden tot een minimum beperkt.

Het zadel komt in vier varianten. Een 'Classic' Pony zadel en een 'Open' Pony zadel, beide in een standaard- en compact formaat, waarmee rekening gehouden wordt in elke wens in zitcomfort.



## ERGOSP Balance: Zitbal simulatie

Zitten alsof u op een fitnessbal zit, maar zonder de nadelen? Dat kan met de zadelstoelen en zadelkrukken uit de Balance Serie.

De Balance Serie Zadelstoelen hebben een zo laag mogelijke extender voor een dynamische zithouding. Resultaat hiervan zijn rustige en geleidelijke bewegingen. Tevens traint u hiermee uw bekkenbodemspieren, spieren in de onderrug, waardoor rugproblemen direct worden aangepakt.

Zitten op de Ergo Balance verbetert tevens de bloedsomloop waardoor de hersenen meer zuurstof krijgen. Meer concentratie en productiviteit als positief gevolg.



## Beschikbaar in 38+ kleuren

Alle ERGOSP zadelstoelen en -krukken kunnen geleverd worden in meer dan 38 verschillende kleuren, van zwart en wit tot kleuren die bij uw huisstijl of (praktijk)inrichting passen.

## ERGosp Comfort: Hoogste zitcomfort

Zoekt u naar een wendbare stoel of kruk met een hoog zitcomfort? Dan is de ERGosp Comfort Serie een goede keuze.

De wendbare zadelstoelen en zadelkrukken uit de Comfort Serie is de meest comfortabele zadelzit in het assortiment van ERGosp. Het speciaal vormgegeven zadel zorgt voor een kanteling van het bekken, waardoor de rug rechter staat en minder belast wordt. Beschikbaar in een Classic en Open zadel.



Ideale stoel voor in uw praktijk



Volledig naar wens af te stellen

### Een extra steuntje in de rug

Een optie om toe te voegen aan de zadelkruk is een verstelbare lendesteun in hoogte en diepte voor een optimaal zitcomfort. De lendesteun kan volledig op maat worden afgesteld voor correcte ondersteuning van de onderrug om lage rugpijn te vermijden. Zodat u kunt genieten van 100% comfortabel werkplezier.

## Onderdelen van de hoogste kwaliteit

ERGosp zadelstoelen staat voor uitstekende kwaliteit en zijn volledig vervaardigd in Europa. De onderdelen zijn van Duitse makelij, de zadels worden gestoffeerd in Nederland en de stoel wordt geassembleerd in België. Op de onderdelen staat 5 jaar garantie en op de bekleding krijgt u 2 jaar garantie.



Gestoffeerd in Nederland



5 jaar garantie op onderdelen



2 jaar garantie op bekleding



Geassembleerd in België



Onderdelen uit Duitsland

ergo s.p.a.

## Volledig naar wens te configureren

ERGOsp richt zich op de individu en is volledig naar wens te configureren. De zadelstoelen worden standaard meegeleverd met een gasveer die geschikt is voor lichaamslengtes van 1,65m t/m 1,85m. Voor personen kleiner of groter dan deze lichaamslengtes zijn kortere en langere gasveren beschikbaar.

Naast de gewenste gasveer kunt u ook kiezen voor extra voetbediening, voetring, armsteun, zadel in 38 kleuren en wielen voor diverse ondergronden.



### Filip Buckens - Ergonoom Universitair Ziekenhuis Gent

*“De ERGOsp zadelstoelen worden reeds vele jaren gebruikt in ons ziekenhuis. Deze worden vooral ingezet voor specifieke werkposten zoals echografieën, bloedprikken, vaccineren, maar ook als wisselstoel of om medische reden.”*

**Zadelstoelen worden in het UZG reeds tientallen jaren gebruikt. Vooreerst taakgericht, dikwijls ook als wisselstoel. Bij de opkomst van de geïntegreerde zorgwagens, waarbij verpleegkundigen in en om de kamer bleven en administratie niet meer of beperkt in de zorgposten deden, werden deze op hetzelfde moment ingevoerd. Het waren zowel fietszadelstoelen als paardenzadelstoelen, met en zonder rugleuning, die aan de zorgwagens werden toegevoegd. Deze bevinden zich in hospitalisatie-gangen, in de buurt van de zorgwagens.**

Meer en meer werden de klassieke krukjes vervangen door zadelstoelen. Vooral bij allerhande echografieën, tandartsen en dergelijke kennen deze veel succes. Ze nemen minder plaats in en geven een goede actieve zithouding. Het vlot verplaatsen is zeker voor bepaalde taken een meerwaarde.

Het gebruik van een zadelstoel geeft een betere posterieure bekkenkanteling en een lumbale lordose zorgen voor een actief behoud van de natuurlijke krommingen van de wervelzuil. Men behoudt de S-kromming en zet de spieren aan het werk en heeft een effect op de totale wervelkolom. Doordat de heuphoek groter is dan 90° wordt de doorbloeding van de onderste ledematen bevorderd. Een zadelstoel stimuleert het bewegen en beweeglijk zitten. Opstaan gaat ook veel vlotter. Studies hebben aangetoond dat zadelstoelen dan ook de beste houdingen geven.

Pony Zadelstoelen hebben dan ook het beste effect. Er bestaan brede en smalle vormen. Brede oorspronkelijk meer voor de mannen, geven een breder en dus groter steunvlak (type Comfort), de smalle werden eerder door de dames gebruikt, benen zijn meer toe (type Compact). De ervaring leert dat dit niet zozeer gender-gekoppeld is maar dat men

eerder kiest voor de meest comfortabele zit. In de zorg worden ook veel broekpakken gedragen zodat het meer met de benen open zitten geen probleem vormt.

Medewerkers uit de zorg met rugklachten en ook afhankelijk van het type taken kiezen dikwijls voor een zadelstoel met rugleuning (Bv aan de zorgwagen). De rugleuning heeft minder nut wanneer men op een beweeglijke zadelstoel zit, met kantelzadel bijvoorbeeld.

**“Een zadelstoel stimuleert het bewegen en beweeglijk zitten. Opstaan gaat ook veel vlotter. Studies hebben aangetoond dat zadelstoelen dan ook de beste houdingen geven.”**

Sinds een aantal jaren gebruiken we vooral zadelstoelen van ERGOsp. Ze hebben een hoog zitcomfort mede door de zachte afwasbare bekleding maar vooral de keuze van een open zadelvorm is een sterke meerwaarde. Hierdoor zit er genitaal minder druk. Dit wordt zowel ervaren door de mannen als de vrouwen. Ook is er een beweeglijker model, de balancer, die scharniert ter hoogte van de basis van de voet van de stoel. Hierdoor worden reikafstanden beperkt (men blijft dicht bij het werkvlak), blijft de neutrale positie van de wervelkolom behouden terwijl men naar voren kantelt en kan men toch verder precisiewerk uitvoeren.

Zadelstoelen zijn zeker een meerwaarde bij specifieke taken en zorgen ervoor dat medewerkers ook tijdens een zittende job actief blijven zowel vanuit zitpositie als door de mogelijkheid van vlot recht te staan en andere houdingen aan te nemen. Hierbij wordt aan het basisprincipe ‘de volgende houding is de beste’ tegemoet gekomen.

## Ultra-lichtgewicht dynamisch zitkussen

Ultra-lichtgewicht dynamisch zitkussen met een zelfopblazende pvc-zak met ventiel en een polyester stoffen bekleding aan de bovenkant en zwarte anti-slip polypropyleen stof aan de onderkant. Met twee oogjes kan het kussen aan een stoel worden bevestigd.

Beschikbaar in 6 verschillende kleuren.



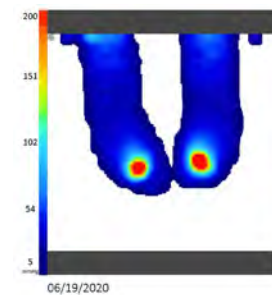
“Het dynamisch kussen zorgt ervoor dat je spontaan een rechte houding aanneemt. Het creëert een goed balans tussen rug, wervelkolom en de benen. Er is geen continue druk meer op dezelfde plaats, je balanceert als het ware zonder je rug te bewegen. Door mijn voortdurend zittend werk kantelde vroeger mijn bekken op regelmatige basis naar achter waardoor ik dikwijls mijn osteopaat diende te consulteren. Dit dynamisch kussen zorgt ervoor dat je bekken naar voren kantelt. Het is een echte aanrader...” - **Inge Mattheuws, Tandartskabinet Roeykens in Lievegem**



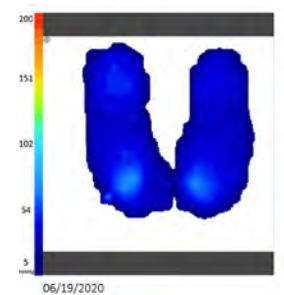
## Het belang van een correcte zithouding

Bij regelmatig gebruik vermindert het kussen de negatieve gezondheidseffecten van langdurig zitten. Het ultralicht luchtkussen zorgt voor een onstabiele zithouding die je dwingt om onbewust in beweging te blijven. Het vermindert ook aanzienlijk de druk van de zitbotten op de stoel door het gewicht gelijkmatig over de hele oppervlakte van de stoel te verdelen.

Stoeldruk meting zonder zitkussen



Stoeldruk meting met zitkussen



## ERGOsp productoverzicht

01



02



03



04



05



06



07



08



09



10



11



12



13



14



15



16



17



18



19



20







**01 - Balance Comfort Classic**

Zadelstoel met comfort classic zadel en balance extender

**02 - Balance Comfort Open**

Zadelstoel met comfort open zadel en balance extender

**03 - Balance Compact Classic**

Zadelstoel met compact classic zadel en balance extender

**04 - Balance Compact Open**

Zadelstoel met compact open zadel en balance extender

**05 - Comfort Classic**

Zadelstoel met comfort classic zadel en balance extender

**06 - Comfort Classic Rug**

Zadelstoel met comfort classic zadel en verstelbare lendesteun

**07 - Compact Classic**

Zadelstoel met compact classic zadel

**08 - Compact Classic Rug**

Zadelstoel met compact classic zadel en verstelbare lendesteun

**09 - Comfort Open**

Zadelstoel met comfort open zadel

**10 - Comfort Open Rug**

Zadelstoel met comfort open zadel en verstelbare lendesteun

**11 - Compact Open**

Zadelstoel met compact open zadel

**12 - Compact Open Rug**

Zadelstoel met compact open zadel en verstelbare lendesteun

**13 - Tabouret**

Zadelstoel combineert een vlakke zit met 'afhangende' benen, compacte kruisvoet

**14 - Kruk**

Zadelstoel met vlakke zit, compacte kruisvoet

**15 - Basic**

Zadelstoel voor balie- en bureauwerk, compacte kruisvoet

**16 - PUR**

Zadelstoel voor industrieel werk met antistatische nylon kruisvoet en wielen

**17 - Bambach Standard**

Zadelstoel van Bambach met Saddle Seat met speciaal gegoten kunststof zitgedeelte

**18 - HÅG Capisco Puls 8010**

Stoel van HÅG met rugleuning en een kunststof zitting met geïntegreerd zitkussen

**19 - HÅG Capisco Puls 8001**

Flexibele zadelkruk van HÅG een kunststof zitting met geïntegreerd zitkussen

**20 - Bioswing Foxter**

Stoel van Bioswing met een uniek pendelsysteem onder de zitting.

 **ERGOSP zadelstoelen Nederland**

Bestel uw ERGOSP zadelstoelen via de QR-code hiernaast.



 **ERGOSP zadelstoelen België**

Bestel uw ERGOSP zadelstoelen via de QR-code hiernaast.



# De wereld van het bleken

Ontdek de voordelen van professioneel bleken

Bleken is hot! Niet alleen onder tandartsen, maar ook onder patiënten. Wittere tanden zorgen nu eenmaal voor meer zelfverzekerdheid en een goede eerste indruk. Maar wat zijn de voor- en nadelen van bleken en mag iedereen zomaar thuis gaan bleken zonder tussenkomst van een professional?

We nemen u graag mee in de wondere wereld van het bleken.





## 'The deepest secrets of tooth whitening'

"Sinds 2013 mag er door een tandarts niet meer dan 6% waterstofperoxide gebruikt worden voor extern bleken. Een niet-tandarts mag slechts maximaal 0,1% waterstofperoxide gebruiken. Voorheen werd er wel gebleekt met 30 en zelfs 38% waterstofperoxide voor in-office bleken. Zijn de huidige percentages wel effectief? En wat kunnen we het beste kiezen en waarom? De wereld van bleken ontrafeld."

Erik-Jan Muts, MP3 Tandartsen  @drs.erikjan

## Van in-office naar thuisbleken

Het beperken van de percentages waterstofperoxide heeft een grote impact gehad op de manier waarop bleken wordt toegepast in de praktijk. Van in-office bleken is men overgestapt naar thuisbleken. Het directe effect is misschien minder overweldigend, maar desalniettemin brengt thuisbleken wel veel voordelen met zich mee. Allereerst is het bekend dat thuisbleken minder complicaties geeft qua overgevoeligheid [1] en minder schade toebrengt aan het glazuur. Het scheelt ook een hoop stoeltijd, tijd die weer aan 'echte' zorg kan worden besteed.



Foto 1: Situatie voor het thuisbleken (kleur A3).



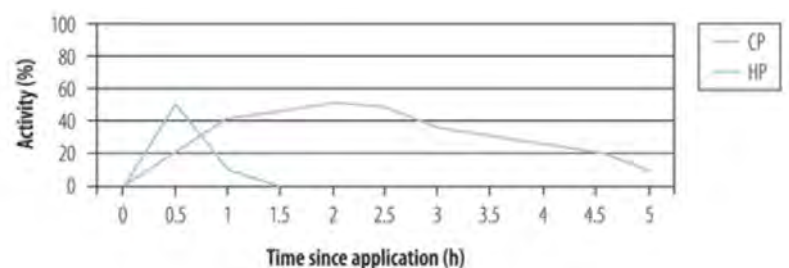
Foto 2: Situatie na 10 dagen thuisbleken met 16% carbamide peroxide (Boutique Whitening) voor 2½ uur per dag (kleur A1).


## Waterstofperoxide VS carbamide peroxide

Voor het thuisbleken zijn er drie verschillende werkzame gels in gebruik; 6% waterstofperoxide, 10% of 16% carbamide peroxide. Bij carbamide peroxide is de waterstofperoxide gebonden aan ureum, waardoor de gel stabiel is in vergelijking met alleen waterstofperoxide. Een 16-17% carbamide peroxide staat gelijk aan een concentratie van 6% waterstofperoxide.

Uit onderzoek blijkt dat carbamide peroxide betere resultaten geeft in vergelijking met waterstofperoxide [2]. Er lijkt geen heel groot verschil te zijn tussen 10% en 16% carbamide peroxide. Normaliter wordt geadviseerd om waterstofperoxide overdag te gebruiken in de bleekmalletjes en carbamide peroxide te gebruiken gedurende de nacht. Dat reden hiervoor zit hem in een verschil van stabiliteit en activiteit (figuur 1). Waterstofperoxide is ongeveer actief voor 30 tot 60 minuten, terwijl carbamide peroxide na 2 uur nog 50% van zijn capaciteit over heeft.

**Figuur 1:** Waterstofperoxide is na 60 minuten uitgewerkt en heeft in vergelijking met carbamide peroxide maar een beperkte werking. Carbamide peroxide heeft na 120 minuten pas 50% van zijn activiteit verloren.



 @drs.erikjan

Mijn advies naar patiënten is om carbamide peroxide ook overdag te dragen zodat er meer controle is over gevoeligheid, overmaat en/of irritatie. Een draagtijd van 2-3 uur per dag is voldoende voor een goed resultaat. Een concentratie van 10% carbamide peroxide wordt gezien als de meest veilige manier van bleken en zorgt voor de minste gevoeligheid en irritatie van het tandvlees [3]. Daarnaast zorgt de ureum ook nog voor een pH waarde van ongeveer 8, waardoor carbamide peroxide dus echt de voorkeur geniet boven waterstofperoxide.



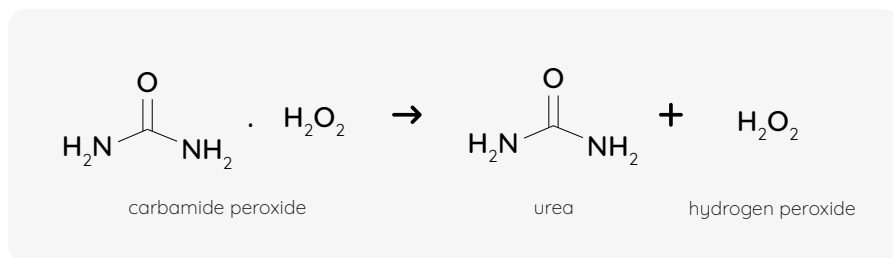
Foto 3: Situatie voorafgaand aan het bleken (kleur A3)



Foto 4: Situatie na 12 dagen bleken met 10% carbamide peroxide (Boutique Whitening) voor 2 uur per dag (kleur BL1).

### Hoe werkt bleken?

Carbamide peroxide wordt afgebroken tot ureum en waterstofperoxide (zie figuur 2), 10% carbamide peroxide wordt afgebroken in ongeveer 3.5% waterstofperoxide en 6.5% ureum.



Figuur 2: Afbraak van carbamide peroxide in waterstofperoxide.

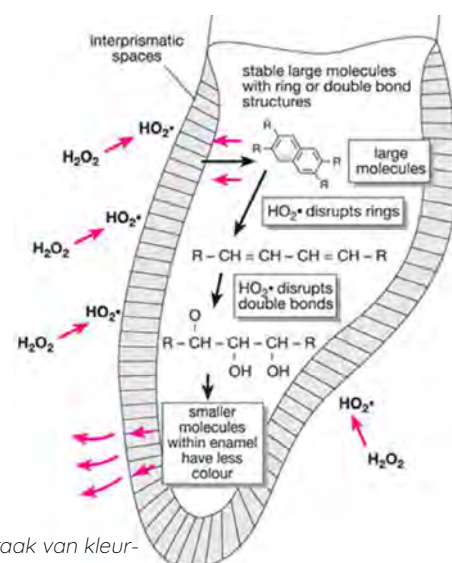


Figuur 3: Omzetting van waterstofperoxide in een perhydroxyl en een waterstofgroep.

Het perhydroxyl deel diffundeert door het glazuur en geeft een oxidatie reactie. Het kan daarbij pigmenten afbreken in kleinere stukjes. Hoe kleiner de moleculen hoe minder kleur (zie figuur 4)[4]. De oxidatieve stress die ontstaat heeft echter wel nadelige gevolgen voor mogelijke vervolg behandelingen met composiet.

Het bleken zorgt vaak voor uitdroging van de tanden wat mede verantwoordelijk kan zijn voor gevoeligheid. Het uitdrogende effect kan er tevens voor zorgen dat lokale hypomineralisaties in het glazuur juist meer zichtbaar worden. Maar na rehydratie zal dit zich weer volledig herstellen.

Vervolgens wordt waterstofperoxide afgebroken in een perhydroxyl en waterstofgroep (zie figuur 3).



Figuur 4: Afbraak van kleurstoffen door perhydroxylgroepen

## Het gebruik van een lamp

Tijdens in-office bleken werd vaak een lamp gebruikt om de waterstofperoxide te 'activeren' en verder door te laten dringen in het glazuur wat een beter resultaat zou moeten geven. Het is echter meer show en het extra effect heeft geen wetenschappelijk fundament [7]. Sterker nog, het lijkt juist méér gevoeligheid te geven na behandeling dan wanneer er zonder lichtactivatie wordt gewerkt. Met het thuisbleken is het gebruik van UV-lamp komen te vervallen en is ook niet nodig. De bleeksalons maken echter nog gretig gebruik van deze fancy gadgets.

## Voorbehandeling

Bleken met een waterstofperoxide bevattende gel zal zowel oppervlakkige als interne verkleuringen verwijderen. Wanneer er specifieke interne verkleuringen aanwezig zijn, bijvoorbeeld bij hypomineralisaties, kan het toepassen van micro-abrasie het blekeffect versterken [6]. In normaal gemineraliseerd glazuur lijkt het geen effect te hebben.



**Foto 6:** Voor behandeling middels micro-abrasie (Opalustre, UltraDent) om het blekeffect op de 11 zoveel mogelijk te verbeteren.



**Foto 7:** Situatie na 8 dagen bleken met 10% carbamide peroxide (Boutique Whitening) voor 1½ uur per dag.



**Foto 5:** Hypomineralisatie van het glazuur met een gele/oranje verkleuring aanwezig op de 11



**Foto 8:** Na 4 weken rust zijn de hypomineralisaties geïnfiltreerd (Icon, DMG) en hersteld met een klein beetje composiet (Asteria Estelite, Tokuyama).

## Adhesieve hechting

Door de oxidatieve stress is er een minder goede hechtcracht van composiet aan glazuur direct na het bleken [5]. De vrij-eindigende zuurstof moleculen inhiberen de polymerisatie, waardoor er 43 tot 70% minder hechtsterkte wordt bereikt. Het advies is daarom om totaal 4 weken na het bleken te wachten alvorens een restauratieve vervolgbehandeling te starten.



## Bleekmallen

Om problemen met het tandvlees zoveel mogelijk te beperken moeten de bleekmallen afgesneden worden op de overgang tand-tandvlees. Dit maakt het voor de patiënt goed mogelijk om de overmaat met de tandenborstel weg te vegen. Een mooie afdruk en een precieze mal zijn daarvoor uitermate belangrijk. Langdurig contact tussen weke delen en waterstofperoxide of carbamide peroxide geeft namelijk irritatie van het tandvlees.

**Foto 9:** Nette alginaat afdrukken zijn vaak voldoende voor mooie bleekmallen.



**Foto 10:** Op het model worden de reservoirs gemaakt voor de bleekgel, maar met een ruime marge van het tandvlees.



**Foto 11:** De bleekmal sluit cervicaal netjes aan op de tand en wordt afgesneden op de overgang tand-tandvlees, zodat alle overmaat goed verwijderd kan worden.



**Foto 12:** Reservoirs worden meestal aangebracht tot en met de 2e premolaren of de 1e molaren.

## Gevoeligheid

Zoals iedereen weet geeft het bleken van tanden en kiezen een risico van gevoeligheid met zich mee. Er zijn verschillende manieren om de gevoeligheid te beperken, zoals het toevoegen van kaliumnitraat aan de bleekgel en het gebruik van een CPP-ACP mousse (Tooth Mousse van GC) of een tandpasta met nano-hydroxyapatiet (PrevDent). Maar meestal verdwijnt de gevoeligheid uiteindelijk ook vanzelf.

## Het geheim van de bleeksalon

Hoe kan het dat het gewenste bleeeffect met een 10% of 16% carbamide peroxide meestal pas na 8 tot 12 dagen wordt bereikt en ze bij een bleeksalon met 0,1% waterstofperoxide al na 1-2 uur resultaat hebben? Het geheim van de bleeksalon zit hem niet in de UV-lamp of de geheime kruidenmix, maar in het dehydraterende effect van 1-2 uur met de mond open te liggen en een vocht onttrekkende gel te gebruiken. Het resultaat direct na bleken is dan prachtig, denk maar eens aan het feit hoe sterk elementen kunnen verkleuren door het aanbrengen van rubberdam binnen 1-2 uur.

Echter, er lijken soms ook wel wat alternatieven op de markt te komen. Zouden die dan wel werken? Het befaamde phthalimideperoxycapronzuur (PAP) is hier een voorbeeld van. Alhoewel het geen effect heeft in mijn handen, beweren sommige studies toch anders [8]... Een kleine kanttekening hierbij is dat ik tot nu toe nog geen studies heb kunnen vinden die de kleur geruime tijd na het bleken evalueren, dus ook hier speelt uitdroging mogelijk een rol?



### Download Gebruiksprotocol van Boutique Whitening

Download het Boutique Whitening Gebruiksprotocol over het professioneel bleken van tanden. In dit protocol wordt de kunst en wetenschap van het bleken uitgelegd en leest u hoe u optimale resultaten kunt bereiken met het Boutique Whitening-systeem. **Scan de QR-code om te downloaden.**



### Bronverwijzing:

- [1]. Geus JL, Kossatz S, Loguercio AD, Reis A. At-home vs In-office Bleaching: A Systematic Review and Meta-analysis. Operative Dentistry 2016;41(4):341-356
- [2]. Eachempati P, Kumbargere Nagraj S, Yaylali IE. Home-based chemically-induced whitening (bleaching) of teeth in adults (review). Cochrane Database of Systematic Reviews 2018;12:CD006202
- [3]. Leonard RH, Garland GE, Eagle JC, Caplan DJ. Safety issues when using a 16% carbamide peroxide whitening solution. J Esthet Restor Dent 2002;14(6):358-67
- [4]. Carey CM. Tooth Whitening: What we now know. J Evid Based Dent Pract 2014;14:70-76
- [5]. Nour El-din AK, Miller BH, Griggs JA, Wakefield C. Immediate Bonding to Bleached Enamel. Operative Dentistry 2006;31(1):106-114
- [6]. Perete-de-Freitas CE, Faria-e-Silva AL. Impact of Microabrasion on the effectiveness of tooth bleaching. Braz Dent J 2017;28(5):612-617
- [7]. He LB, Shao MY, Xu X, Li JY. The effects of light on bleaching and tooth sensitivity during in-office vital bleaching: A systematic review and meta-analysis. J Dent 2012;40(8):644-653
- [8]. Qin J, Min W, Chen Y. A bio-safety tooth-whitening composite gels with novel phthalimide peroxy carpoic acid. Comp Comm 2019;13:107-111

## Premium bleken met Boutique Whitening

Boutique Whitening is een hoogwaardige gel die superieure resultaten levert, met een merkbare verbetering in slechts enkele dagen. Het bevat pH-neutrale gels om tanden en tandvlees te beschermen en geïntegreerd kaliumnitraat om gevoeligheid te verminderen. Daarnaast heeft Boutique Whitening een hoog watergehalte om tanden gehydrateerd te houden en viskeuze gels om uitspoeling van speeksel te verminderen. **Exclusief te verkrijgen bij de tandarts.**



### De bleeksets van Boutique Whitening bevatten:

- ✓ 4 x 3 ml spuitjes
- ✓ Luxe bewaardoos
- ✓ Draagtas en opbergdoos voor tray

**i** Spuitjes zijn ook los verkrijgbaar (per 10 stuks)

## Bekijk de Boutique Whitening video

In deze video vertelt Erik-Jan Muts alles over professioneel tanden bleken met Boutique Whitening en hoe u de bleekset het beste kunt gebruiken.



### BOUTIQUE WHITENING

#### 6% waterstofperoxide

Boutique By Day met 6% waterstofperoxide maakt de tanden witter met slechts 1 uur gebruik per dag. Het is ontworpen voor mensen die geweldige resultaten willen met minimale draagtijd. Met geïntegreerd kaliumnitraat om gevoelige tanden te verminderen.

### BOUTIQUE WHITENING

#### 10% carbamide peroxide

Boutique By Night maakt uw tanden witter terwijl u slaapt. Ontworpen voor mensen die resultaten willen zonder het ongemak van het dragen van trays gedurende de dag. De 10% CP is een mildere formule voor patiënten met gevoelige tanden.

### BOUTIQUE WHITENING

#### 16% carbamide peroxide

Boutique By Night met de krachtigste formule, maakt uw tanden witter terwijl u slaapt, waarbij de trays 's nachts worden gedragen. Het is ontworpen voor mensen die de beste resultaten willen zonder het ongemak van het dragen van trays gedurende de dag.

## De voordelen van Boutique Whitening op een rij:

- ✓ Krachtige formule voor snelle resultaten
- ✓ pH-neutrale gels om tanden en tandvlees te beschermen
- ✓ Geïntegreerd kaliumnitraat om gevoeligheid te verminderen
- ✓ Hoog watergehalte om de tanden gehydrateerd te houden
- ✓ Viskeuze gels om uitspoeling van speeksel te verminderen



## ContrastEurope, de economische keuze!

ContrastEurope is een unieke thuisbleek systeem en de meest economische keuze als het gaat om thuisbleken. Het gaat de meest voorkomende verkleuringen aan tanden tegen en zorgt voor een stralende glimlach. De bleekgel bevat wetenschappelijk onderbouwde ingrediënten zoals carbamide peroxide, waterstofperoxide en sodium bicarbonaat. Daarmee is ContrastEurope veilig en heeft de patient geen last van bijwerkingen. **Exclusief te verkrijgen bij de tandarts.**



**i** De bleeksets van ContrastEurope bevatten 4x 3ml spuitjes of als Economy Pack van 10x 3ml spuitjes

Geschikt voor het zelf samenstellen van sets



### Guideline voor dagelijks gebruik

Eén ContrastEurope verpakking is goed voor 1 tot 3 behandelingen en is overdag of 's avonds te gebruiken. ContrastEurope biedt direct zichtbaar resultaat en kan meerdere keren herhaald worden. De ContrastEurope kit voldoet 100% aan de veiligheidseisen voor bleken.

- ✓ 10% carbamide peroxide voor maximaal 4 uur per dag.
- ✓ 15% carbamide peroxide voor maximaal 2 uur per dag.
- ✓ 17% carbamide peroxide voor maximaal 1 uur per dag.

**Let op:** Vullingen, facings, implantaten, kronen en bruggen bleken niet mee.

### Heeft u vragen over onze bleeksets?

Heeft u specifieke vragen over bleken of wilt u weten welke bleeksets voor u de beste keuze zijn? Neem dan contact op met Alex Michils van MAC Dental ([info@macdental.be](mailto:info@macdental.be)) of met Peter Klerk van KDental ([info@kdental.nl](mailto:info@kdental.nl)).



#### Bestel uw bleeksets hier

Bestel uw bleeksets van Boutique Whitening via de QR-code hiernaast.



#### Bestel uw bleeksets hier

Bestel uw bleeksets van ContrastEurope via de QR-code hiernaast.





# Hand- & Hoekstukken

De hoogwaardige instrumenten van KaVo en MK-Dent

## KaVo MASTERmatic

De KaVo MASTERmatic serie bestaat uit zes duurzame instrumenten, waaronder een recht handstuk, twee hoekstukken en drie onderdelen. De MASTERmatic serie kenmerkt zich door een kleine, verwisselbare kop met verbeterde zichthoek voor optimale toegang en zicht van de mondholte. Maximale precisie is gegarandeerd door trillingsarme werking door drievoudige overbrenging. De duurzame materialen uit Duitsland zorgen voor een langere levensduur en optimale betrouwbaarheid.



Instrument	M25 L	M05 L Mini	M07 L	M20 L	M29 L	M10 L
Mat. No.	1.009.3630	1.009.3640	1.009.3610	1.009.3620	1.009.3580	1.009.3570
Transmission	1:5	1:5	2,7:1	1:1	7,4:1	1:1
Plasmatec coating	✓	✓	✓	✓	✓	✓
Triple-Gear technology	✓	✓				
Exchangeable spray microfilter	✓	✓	✓	✓	✓	
Glass rod light conductor (25.000 Lux)	✓	✓	✓	✓	✓	✓
Thermodisinfected	✓	✓	✓	✓	✓	✓
Sterilisable up to 135 °C (275°F)	✓	✓	✓	✓	✓	✓

## KaVo EXPERTmatic

De KaVo EXPERTmatic-serie bestaat uit zes hoekstukken, een recht handstuk en high-speed handstukken. Met de EXPERTmatic serie kunt u snel en precies werken, mede door een efficiënte kop en optioneel perfecte belichting met LUX licht. Deze hand- en hoekstukken bevatten geoptimaliseerde boorkoeling dankzij de gescheiden toevoer van lucht en water. De handstukken E25L en E25C bevatten keramische kogellagers voor nog meer precisie.



Instrument	E25 L	E20 L	E15 L	E25 C	E20 C	E15 C	E10 C	E31 C	E61 C
Mat. No.	1.007.5550	1.007.5540	1.007.5530	1.007.5551	1.007.5541	1.007.5531	1.007.5560	1.008.4998	1.008.4999
Transmission	1:5	1:1	5,4:1	1:5	1:1	5,4:1	1:1	5,4:1	EVA-kopf
KaVO EXPERTgrip surface	✓	✓	✓	✓	✓	✓	✓	✓	✓
Changeable spray microfilter	✓			✓					
Ceramic bearings	✓			✓					
LUX-lighting (25.000 Lux)	✓	✓	✓						
Thermodisinfected	✓	✓	✓	✓	✓	✓	✓	✓	✓
Sterilisable up to 135 °C (275°F)	✓	✓	✓	✓	✓	✓	✓	✓	✓

## MK-Dent hand- en hoekstukken

MK-dent introduceert drie series hand- en hoekstukken: Prime Line, Classic Line en de Eco Line. De vierde serie, de Basic Line, laten we hier buiten beschouwing. Alle hand- en hoekstukken zijn uitgerust met verwisselbare kopjes en tandwielen met een extra lange levensduur. Toch heeft elke serie heeft zijn unieke eigenschappen, afgestemd op iedere behoefte. Om u als professional de juiste keuze te laten maken leggen we hieronder de verschillen uit.

### Prime Line

MK-Dent Prime Line hand- en hoekstukken zijn, ten opzichte van de andere lijnen, uitgerust met een titanium coating voor een extra lange levensduur. Daarbij zijn de hand- en hoekstukken van de Prime Line lichtgewicht, zo'n 92 gram, en zijn ze uitgerust met een lichtgeleider. Het toerental van de Prime Line is maximaal 200.000 rpm. Het bereik van de transmissie is 1:5 tot 14,8:1



### Classic Line

MK-Dent Classic Line is de lichtste serie, met een gewicht van zo'n 82 gram. De Classic Line heeft een chrome coating en is niet uitgerust met een lichtgeleider, echter is dit is wel een optie. Het toerental van de Classic Line is maximaal 40.000 rpm. en het bereik van de transmissie ligt tussen 1:1 en 14,8:1.

### Eco Line

MK-Dent Eco Line is in eigenschappen vergelijkbaar met de Prime Line, bijvoorbeeld het toerental is hetzelfde en het transmissiebereik loopt van 1:5 tot 7,4:1. Echter is de Eco Line 8 gram zwaarder, ongeveer 100 gram en heeft het een coating van chrome. Ook de lichtgeleider niet standaard, maar optioneel. Daarmee is de Eco Line met recht de meest economische keuze binnen de series van MK-Dent.



	Prime Line	Classic Line	Eco Line
Back cap	Push button	Push button	Push button
Non-load speed	Up to 200.000	Up to 40.000	Up to 200.000
Weight	Max. 92 gr	Max. 92 gr	Max. 100 gr
Coating	Titanium	Chrome	Chrome
Range of transmission	from 1:5 down to 14,8:1	from 1:1 down to 14,8:1	from 1:5 down to 7,4:1
Changeable heads	✓	✓	✓
Long-life gears	✓	✓	✓
Glass rod light conductor	✓	Optional	Optional

## Reinigingsprotocol voor turbines, hand- en hoekstukken

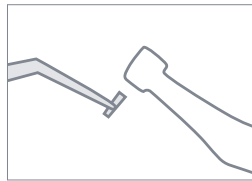
Met schone en steriele instrumenten voorkomt u infecties bij u en uw patienten. Daarbij is 70% van de reparaties van turbines en hand- en hoekstukken het gevolg van slecht of verkeerd onderhoud. Wij weten als geen ander dat onderhoud een nauwgezet en tijdrovend proces kan zijn. Om u daarbij een handje te helpen hebben wij het proces voor het onderhoud van uw turbines en hand- en hoekstukken op een rij gezet. Zo bent u verzekerd van een veilige werkomgeving en het langdurig meegaan van uw kostbare instrumenten.

**Belangrijke aanwijzing:** Door het indrogen van vuilresten verslechtert de reiniging. Spoel daarom het instrument direct na het behandelen af, begin maximaal 10 minuten hierna met de reinigingsprocedure.

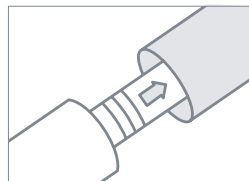
### Stap 1: Voorbereiding



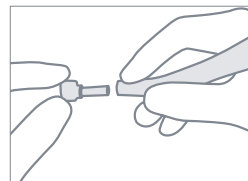
Om het risico op infectie te minimaliseren, draag altijd beschermende handschoenen.



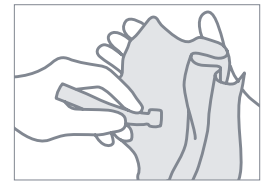
Verwijder de boor uit de spansysteem.



Verwijder het instrument van de motorkoppeling of de turbine uit de snelkoppeling.

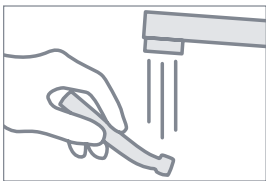


Instrumenten met verwisselbare koppen: verwijder ze van de basis voor afzonderlijke reiniging.



Ontsmet de buitenkant van instrumenten na behandeling met een goedgekeurd desinfectant.

### Stap 2: Handmatig onderhoud in 7 stappen



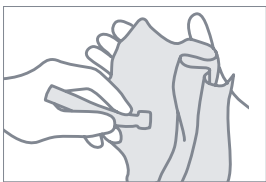
#### 1. Externe reiniging

Borstel eventueel achtergebleven cement, composiet en bloed weg onder stromend kraanwater, max. 30°C en gebruik een reinigings- of tandenborstel (eenmalig gebruik). Let op: De instrumenten niet onderdompelen.



#### 2. Interne reiniging

Reinig het instrument met WL-clean of KaVo CLEANspray. Zet het instrument verticaal op de corresponderende adapter, spray max. 3 maal voor 2 seconden en laat even inwerken.



#### 3. Externe desinfectie

Gebruik desinfecterende doekjes (zoals CaviWipes) of spray een desinfectant zoals WL-cid in een doek om de buitenkant van het instrument te desinfecteren.



#### 4. Interne desinfectie

Desinfecteer het instrument bijvoorbeeld met WL-cid. Zet het instrument op de corresponderende adapter, spray voor 3 seconden en laat 2 minuten inwerken. Spoel het instrument daarna grondig door.

**!** Wij bevelen ALPRO®-WL aan voor desinfectie. Het gebruikte desinfectiemiddel moet aantoonbaar bacteriedodend, schimmeldodend en virusdodend zijn. Als het desinfectiemiddel de voorgeschreven eigenschappen niet vervult, dan moet aansluitend nog gesteriliseerd/thermodesinfecteerd worden.



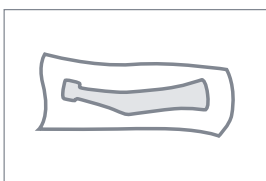
#### 5. Droging

Droog de lucht-, water- en tandwielkastkanalen van het instrument d.m.v. KaVo DRYspray of WL-dry. Gebruik minimaal 5 seconden of tot er geen vloeistof meer in het instrument zit.



#### 6. Smering

Smeer de instrumenten en het spansysteem direct na het drogen en vlak voor het steriliseren. Gebruik MK-Dent olie of KaVo Spray voor maximaal 2 seconden. Verwijder overtollig olie eventueel met aandrijfvlucht.



#### 7. Sterilisatie

Na elke handmatige reiniging het instrument steriliseren in een dampsterilisator (autoklaaf) volgens EN1306/ISO17665-1 voor minimaal 5 minuten bij 134°C. Verpak elk instrument afzonderlijk en in een ruime sterilisatiezak.

#### Belangrijke aandachtspunten

- Voor het weer in gebruik nemen instrument op de motorkoppeling plaatsen en enige seconden laten lopen, eventueel de uittredende olie afvegen.
- Spansysteem minimaal 1x per week reinigen
- Spansysteem regelmatig controleren op klemkracht en werking
- Indien van handmatige reiniging en smering, zonder perslucht 10 minuten rechtop uitlekken.
- De instrumenten niet in een bad met reinigingsmiddel leggen/onderdompelen.

## Stap 3: Machinaal onderhoud met KaVo QUATTROcare Plus

KaVo QUATTROcare plus is een kostenefficiënte oplossing voor complete en optimale reiniging en smering van uw hand- en hoekstukken. Reinig 4 instrumenten in slechts 1 minuut. Met één druk op de knop een volledig geautomatiseerde reiniging en smering. Direct klaar voor sterilisatie.

U heeft geïnvesteerd in hoge kwaliteit handstukken, dus verwacht u daar lang mee te werken. Echter is langdurige levensduur is niet alleen een kwestie van hoogwaardige producten, maar ook van regelmatig en hoogwaardig onderhoud. KaVo QUATTROcare plus automatiseert de reiniging van uw hand- en hoekstukken. Dit betekent tijdswinst voor u én goed onderhoud van uw instrumenten.



### Voordelen voor u

- ✓ Altijd de perfecte reiniging en smering
- ✓ Verhoogde levensduur van instrumenten
- ✓ Significante tijdswinst
- ✓ 100% Hygiënisch
- ✓ Lage onderhoudskosten
- ✓ Zeer gemakkelijk in gebruik
- ✓ Direct klaar voor sterilisatie
- ✓ Koppelingen voor diverse merken instrumenten

## NIEUW! Voordelige reparatieservice voor uw instrumenten

Heeft u een defect instrument, zoals een turbine, hand- of hoekstuk? Gooi ze dan niet direct weg! Nieuwe instrumenten zijn vaak duur in aanschaf en weggooien is zonde. Maak daarom kennis met onze nieuwste reparatieservice: uw instrumenten voordelig en snel gerepareerd.

U kunt bij ons terecht voor het repareren van de meest voorkomende merken. De door ons uitgevoerde reparaties zijn geheel volgens de door fabrikant opgelegde normen.



Snelle service



Alle merken



Kostenbesparend

### Download het reparatieformulier

Voordat u uw instrument opstuurt vragen wij u contact op te nemen met Peter Klerk van KDental voor Nederland via [info@kdental.nl](mailto:info@kdental.nl) of met Alex Michils van MAC Dental voor België via [alex@macdental.be](mailto:alex@macdental.be).

U kunt een reparatieformulier downloaden op onze websites, scan daarvoor de QR-codes.



## Power Crown Remover

De innovatieve Power Crown Remover is een krachtig instrument voor het verwijderen van diverse soorten kronen. Het instrument kan gebruikt worden op alle 32 tanden en kiezen, zowel buccaal als linguaal.

De Power Crown Remover verwijdert de kroon binnen enkele seconden zonder dat de patiënt hier hinder van ondervindt. Snijden en schade aan wortels zijn voorgoed verleden tijd. Het instrument is van autoclaveerbaar roestvrijstaal.

Verwijder  
kronen in een  
handomdraai



### De Power Crown Remover:

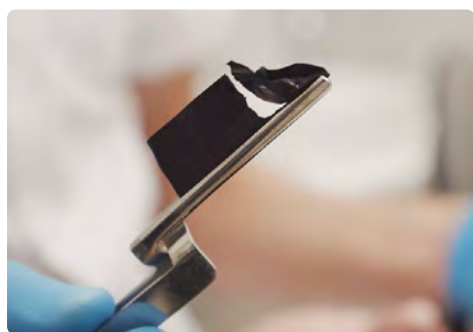
- ✓ Patientvriendelijk
- ✓ Voor zowel buccaal als linguaal
- ✓ Verwijdert kronen in seconden
- ✓ Veroorzaakt geen schade aan wortels
- ✓ Autoclaveerbaar RVS

## Check-Film: Articulatie papier

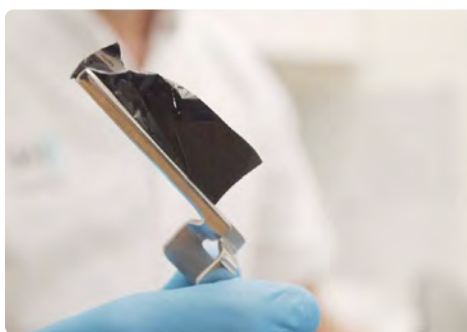
Super dunne film om met grote precisie scherpe hoeken van tanden en kiezen te markeren. Activeert geen onderkaakreflexen die de beet kunnen scheef trekken. Check-Film produceert consistente en gemakkelijk te interpreteren markeringen. Het strekt zich niet uit en breekt niet in combinatie met vocht.



**“Check-Film markeert van de oclusale toestand van natuurlijke tanden, prothesen en andere gerestaureerde tanden en kiezen.”**



Normaal articulatiepapier scheurt na het maken van contact.



Check-Film scheurt niet en kan daardoor betere markeringen plaatsen.

Bekijk hier de Check-Film video



## Polarisatiefilters voor de tandheelkunde

Fotografie is in de moderne tandheelkunde niet meer weg te denken. Voor een succesvol resultaat is het essentieel om in staat te zijn visueel met collega's en tandtechnici te communiceren. Om dit proces voorspelbaarder te maken heeft Kdental polarisatiefilters ontwikkeld om tandartsen te helpen met effectieve en reproduceerbare visuele communicatie. Polarisatiefilters voor de tandheelkundige praktijk. Beschikbaar voor diverse modellen camera's en flitsers.

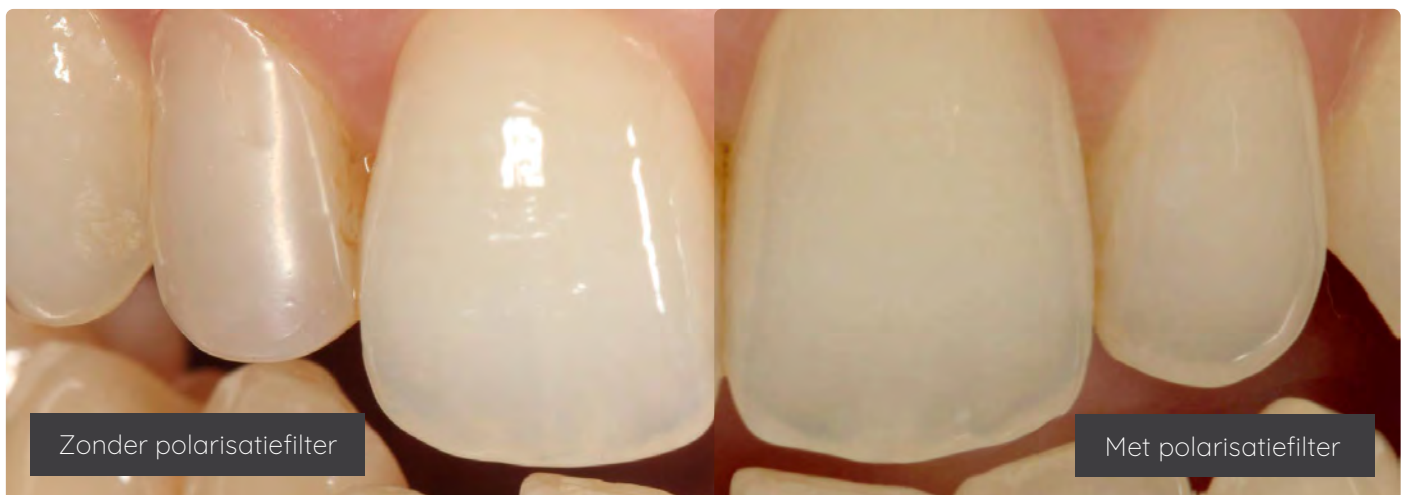


**“Color-matching is een van de grootste uitdagingen bij het uitvoeren van restauraties in de esthetische zone.”**

### Minder mismatch in kleur, meer voorspelbaarheid

Om een voorspelbaar en reproduceerbaar resultaat te krijgen is het van groot belang om de juiste informatie te communiceren naar het laboratorium. Door licht te polariseren worden reflecties gefilterd waardoor de benodigde kleurinformatie vastgelegd kan worden.

Het resultaat is een foto waarin alle kleurschakeringen zitten die een tandtechnicus nodig heeft om samen met de tandarts een succesvol werkstuk te maken. Door een goed inzicht te hebben in de kleuropbouw kan er voor de juiste technieken en materialen gekozen worden.



### Polarisatiefilters zijn er voor de volgende cameratypes

- ✓ CANON MT 24 EX
- ✓ CANON MR 14 EX TYPE 2
- ✓ SIGMA EM140DG
- ✓ YONGNUO YN14EX
- ✓ GODOX MF 12KI
- ✓ CANON MT 26 EX
- ✓ CANON 270 EXII
- ✓ OLYMPUS STF 8
- ✓ METZ 15MS-1
- ✓ GODOX MF-R 76
- ✓ CANON MR 14 EX
- ✓ NIKON R1C1
- ✓ NISSIN MF18
- ✓ YONGNUO YN24EX

## EZ-Block® maakt uw tandheelkundige verdovingen gemakkelijker

EZ-Block® is een gepatenteerd injectiesysteem, dat gebruikmaakt van gemakkelijk te herkennen extra-orale oriëntatiepunten. Met dit medische apparaat van klasse I kan de naald op de theoretisch ideale plaats worden gepositioneerd voor een bijna 100% succesvolle truncaire verdoving.

### Voordelen voor uw patiënten

- Een verlaging van de effectieve dosis
- Minder prikangst

### Voordelen voor u als tandarts

- Reproduceerbare injecties
- Hoogte, diepte en richting van de injectie zijn instelbaar
- Optimale bescherming van uw vingers



### Alexander Schryvers - Endodontic Alexander Clinic

*“En slaapt de lip?” Een vraag die ik nu nooit meer stel. Sinds het gebruik van de EZ Block, zit mijn spix-verdoving in 100% van de gevallen. Het is een betrouwbare, snelle en voorspelbare manier om de onderkaak te verdoven. Het is minder pijnlijk voor de patiënt, daar dit toestel gebaseerd is op de Gow Gates methode, en dus meer musculatuur omzeilt. Een echte aanrader.”*



## Dental Bootcamp

Dental Bootcamp introduces innovative courses with multiple speakers, providing multidisciplinary approaches, dynamic lectures and full guidance during the hands-on training.

[dental-bootcamp.com](http://dental-bootcamp.com)



MAC Dental is proud partner van Dental Bootcamp

## K A R M A .

*dental philosophy*

Karma stands for dentistry as it should be. Dentistry followed by the word of Hippocrates. Today's possibilities are endless, the scientific knowledge is evident and there are so many paths to choose from. That's why making decisions is so hard these days.

**IT'S OUR GOAL TO PROVIDE YOU WITH THE BEST DENTAL COURSES TO GUIDE YOU IN YOUR DENTAL CAREER.**

[KARMA-DENTISTRY.COM](http://KARMA-DENTISTRY.COM)

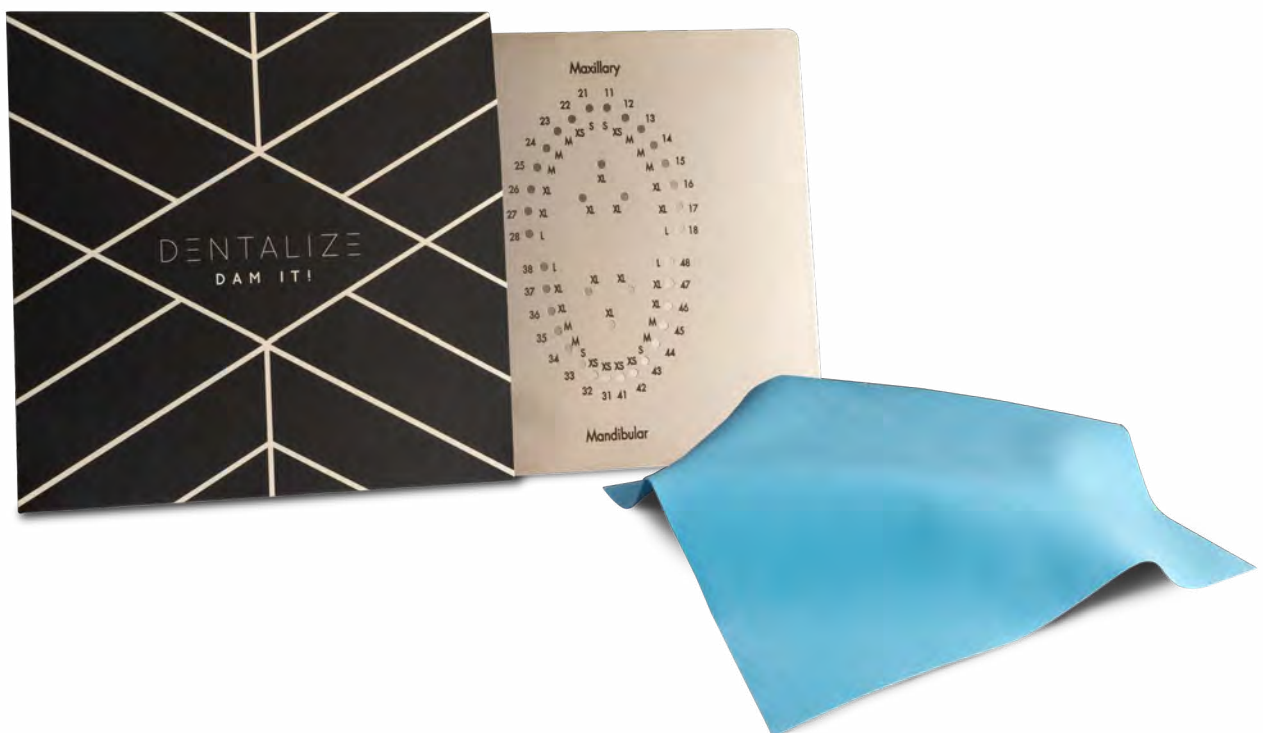


*KDental is proud partner van Karma*

# Klein Equipment

Innovatieve tools voor grootse resultaten

Onder klein equipment scharen we belangrijke secundaire apparaten en innovatieve tools die het werken in de praktijk makkelijker maken. Denk aan handige tools voor het maken van een cofferdam, endodontische vijlen en pulp tester.



*Dentalize DAM-IT voor het markeren en plaatsen van een rubberdam*

*Lees verder op pagina 49*





### miniKUT Shaping File

miniKUT roterende NiTi endodontische vormvrijen zijn ontworpen voor het vormen van het wortelkanaal. Speciaal voor de meest simpele aanpak.

### miniKUT EZZ File

miniKUT EZZ Rotary NiTi vijl is ontworpen om snel guttapercha te verwijderen door te draaien met hoge toeren (1000+). De Dynamic Tip is uitermate geschikt voor herbehandelingsgevallen met apicale blokkades.



### miniKUT MB2 File

De miniKUT MB2 vijl is een endodontische vijl de meest uitdagende kanalen te betreden. Slechts 17 mm lang met een dynamische punt en de perfecte maat voor het werken in spiegelbeeld. De MB2 vijl heeft een vierkante geometrie van de dwarsdoorsnede en voegt taaiheid toe tegen breuk in deze cervicaal gebogen kanalen.



### miniKUT Orifice Shaping File

De miniKUT Orifice Shaping vijl (17mm) past de vorm van de opening van het wortelkanaal aan om het ideale ingangspunt te creëren.



### Productoverzicht vijlen

Artikel nummer + Tip/Taper en lengte



### miniKUT Rotary NiTi Endodontic Shaping Files 6 pack

1032021	20/.03, 21mm	1052021	20/.05, 21mm
1032025	20/.03, 25mm	1052025	20/.05, 25mm
1032031	20/.03, 31mm	1052031	20/.05, 31mm
1032521	25/.03, 21mm	1052521	25/.05, 21mm
1032525	25/.03, 25mm	1052525	25/.05, 25mm
1032531	25/.03, 31mm	1052531	25/.05, 31mm
1033021	30/.03, 21mm	1053021	30/.05, 21mm
1033025	30/.03, 25mm	1053025	30/.05, 25mm
1033031	30/.03, 31mm	1053031	30/.05, 31mm
1033521	35/.03, 21mm	1053521	35/.05, 21mm
1033525	35/.03, 25mm	1053525	35/.05, 25mm
1033531	35/.03, 31mm	1053531	35/.05, 31mm
1034021	40/.03, 21mm	1054021	40/.05, 21mm
1034025	40/.03, 25mm	1054025	40/.05, 25mm
1034031	40/.03, 31mm	1054031	40/.05, 31mm
1034521	45/.03, 21mm	1054521	45/.05, 21mm
1034525	45/.03, 25mm	1054525	45/.05, 25mm
1034531	45/.03, 31mm	1054531	45/.05, 31mm



### miniKUT EZZ Rotary NiTi Negotiating Endodontic Files 6 pack

1031521	15/.03, 21mm	1051521	15/.05, 21mm
1031525	15/.03, 25mm	1051525	15/.05, 25mm
1031531	15/.03, 31mm	1051531	15/.05, 31mm



### miniKUT MB2 Rotary NiTi Endodontic Files 6 pack

1051517	15/.05, 17mm
---------	--------------



### miniKUT Retreatment Endodontic Files 3 pack

1062021	20/.06, 21mm	1082521	25/.08, 21mm
1062025	20/.06, 25mm	1082525	25/.08, 25mm



### miniKUT Orifice Shaping Rotary NiTi Endodontic Files 6 pack

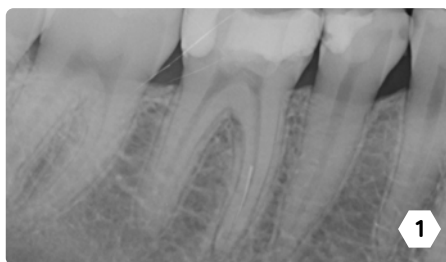
1071517	15/.07, 17mm
---------	--------------



## Take full control of your root canal preparations

*"Retreatment, and taking over previously started root canal treatments with challenging extras take up more than 50% of our cases. Not having to switch between different kinds of file systems, and brands, and rethinking your every step, is both time savings, and reduces stress." - Christophe Verbanck, Lovendo*

"In this case a fractured instrument blocked the MI root canal because it got stuck in an isthmus, communicating with the middle mesial canal. Although, removal is always an option it can also lead to unnecessary weakening of the mesial root structure so bypassing was the treatment of choice. Thanks to the miniKUT system the taper could be kept to a bare minimum of 3% so no new blockage was created, and all 3 mesials were prepped over the full length, and to the desired apical size. Difference in taper can be seen between the mesial (3%) and distal (5%) preparation."



## Pulppen DP2000 digital

Eenvoudig te bedienen en praktische digitale pulptester. Aanbevolen voor dagelijks gebruik en voor wetenschappelijk onderzoek en tests. Deze pulptester is zeer nauwkeurige en betrouwbare diagnose.

- ✓ Bediening via aanraaktoetsen
- ✓ Digitale uitlezing op display
- ✓ Werkt op batterijen (lange levensduur)
- ✓ Schakelt automatisch uit



## DAM IT! Autoclaveerbaar rubberdam template

DAM IT! is het ideale hulpmiddel voor het markeren en plaatsen van een rubberdam. Dit handige instrument is volledig van RVS metaal en daardoor makkelijk te hergebruiken en autoclaveerbaar. Hulpmiddel speciaal ontworpen voor tandartsen en tandtechnici.



*Blokstempel voor het plaatsen van de rubberdam markeringen*



Bekijk de video over DAM IT

Ga naar [kdental.nl/dam-it](http://kdental.nl/dam-it) en bekijk de video waarin het gebruik van de rubberdam stempel en template wordt uitlegt.

## FastDam, soft tissue isolator

FastDam beschermt het tandvlees in een handomdraai en maakt het gebruik van de tijdrovende cofferdam vrijwel overbodig.

- ✓ Sneller en gemakkelijker aan te brengen dan een cofferdam
- ✓ Het harsachtige materiaal wordt met een spuitje op het tandvlees aangebracht en uitgehard.
- ✓ Eenmaal gepolymeriseerd vormt FastDam een solide, beschermende en lekvrije barrière.
- ✓ Als de behandeling is afgelopen wordt de FastDam met een eenvoudige handeling zonder problemen losgemaakt van de gingiva.



FastDam van ContrastEurope is een snelle, gemakkelijke en effectieve manier om het tandvlees te beschermen tijdens diverse tandheelkundige behandelingen.

Verpakking bevat 4 spuitjes van 3 ml met tips. Goed voor 4 tot 8 behandelingen.

Bestel FastDam eenvoudig op [kdental.nl](http://kdental.nl) of [macdental.be](http://macdental.be)



Een product van:  
**Contrast**

# Moderne hygiëne voor uw praktijk

Volledig compliant met de WIP-richtlijnen

Om u volledig te ontzorgen met betrekking tot de hygiëne hebben we een assortiment samengesteld waarmee u aan alle eisen binnen de WIP-richtlijnen voldoet. We bieden een assortiment moderne reinigers en producten waarmee u snel en eenvoudig een uitstekend eindresultaat krijgt.



*Met deze producten voldoet u volledig aan de eisen van de WIP-richtlijnen  
Bekijk ons complete assortiment op [kdental.nl](http://kdental.nl) of [macdental.be](http://macdental.be)*

## Airdog: Deze hightech luchtreiniger bewaakt én zuivert de luchtkwaliteit in uw praktijk 24/7

De gepatenteerde Airdog met TPA® technologie (Two Pole Active), is de meest effectieve luchtzuiverings- en luchtreinigingsoplossing op de markt.

Wetenschappelijke testen hebben aangetoond dat het unieke electro-ionische veld van Airdog **99.9% van de griepvirussen, bacteriën en bio-aerosolen doodt** en permanent verwijdert. De revolutionaire TPA® techniek **elimineert ultrafijne deeltjes tot 14.6 nanometer worden**, waardoor deze allergenen en pathogenen uitgeschakeld worden vóórdat ze schade kunnen aanrichten.



### Geen dure en onhygiënische HEPA-filters meer

TPA® technologie is een duurzame en milieuvriendelijke oplossing van de hoogste kwaliteit waarbij u geen dure en onhygiënische HEPA-filters meer hoeft aan te schaffen. Deeltjes ter grootte van 300 nano (veel groter dan 14.6 nano) waaronder nog **levende virussen en bacteriën, gaan in een HEPA-filter broeien** waardoor de pathogenen zich gaan vermenigvuldigen en uiteindelijk door de verzadiging van het filter terug in de luchtstroom terecht komen. De kleinere ultra-fijnstoffen (zoals influenza en corona-virussen, van 100 nano) worden juist niet door de HEPA's afgevangen, maar gaan zelfs dóór die filters heen.

## Hygiëne volgens de eisen van de WIP-richtlijnen

Met de specifieke onderstaande indeling krijg u alle tools om effectief en efficiënt hygiëne te plegen. Uiteraard hebben we daarbij rekening gehouden met de WIP richtlijnen en de specifieke hygiëne behoefte. Naast een hygiënische werkomgeving hebben we ook aandacht besteed aan uw persoonlijke comfort en het verkleinen van risico's op verkeerd gebruik. Daarnaast is ook het belang van uw cliënten meegenomen. Deze zullen een schone en fris ruikende praktijk als veilig en comfortabel ervaren.

## Voor persoonlijke (hand)hygiëne

### Antibacteriele dispensers en handzeep

De dispensers van Papernet zijn gemaakt van een antibacterieel materiaal. Hierdoor zullen bacteriën geen vat krijgen op de dispensers en wordt contaminatie voorkomen. Regelmatig reinigen met de CURA Microdor Pro spray en afnemen met een papieren doek volstaat voor een hygiënisch resultaat. **De vloeibare handzeep en foam voor de dispensers worden uitsluitend geleverd in vervangbare cartridges.**



Foam dispenser Zwart  
(ook in wit verkrijgbaar)



Vloeibare zeep dispenser Wit  
(ook in zwart verkrijgbaar)



Vloeibare zeep cartridge  
500ml



Foam zeep cartridge  
500ml



**Handdesinfectiegel**

Uitstekende desinfectie, geen geur na volledige aandroging op huid. Droogt uw huid niet uit door terugvettende bestanddelen



**Vloeibare Handcreme**

intensieve hydratatie en verzacht en beschermd droge huid. Zéér zuinig in gebruik. In handige wegwerpflacon.

**Persoonlijke beschermingsmiddelen**



Comforties Nitril Handschoen  
blauw (1000st)



Maxter Nitril Handschoen  
Medisch (1000st)



Non-sterile FFP2 mondmaskers  
(per 20st. verpakt)



Comfort Mondmaskers  
met ventiel



Bekijk alle persoonlijke beschermingsmiddelen in onze webshops: [kdental.nl](http://kdental.nl) en [macdental.be](http://macdental.be)

**Voor de kritische ruimtes**

**Antibacteriële papierdispensers**

De Centerfeed dispensers vragen 1 laags papier. Dit papier is zó geproduceerd dat het maximaal vocht opneemt en soepel te gebruiken is. De Autocut dispensers vragen 2laags papier. Dit papier is sterker vanwege de dubbele laag maar is eveneens soepel in gebruik en heeft een hoge opname van vocht. Gevouwen doekjes zijn handig in gebruik en uiterst hygiënisch als onderdeel van handhygiëne, bedoeld als onderdeel van de hygiëne bij de wasbak.



Papernet Antibacteriële Dispenser  
Centerfeed



Mini automatische antibacteriële  
dispenser, Zwart



Handdoek dispenser Antibac Z/W-  
vouw, Zwart



Handdoek dispenser Antibac Z/W-  
vouw, Wit



Papernet Tissue  
Toilet papier, 3 laags



Papernet Centerfeed  
papierrol 1-laags



Papernet V-vouw  
handdoeken, 2 laags



Papernet Handdoekrol  
2-laags

## CURA Microdor: Reinigen met Micro-organismen

CURA Microdor is een reinigingsproduct dat gebruik maakt van goedgekeurde micro-organismen voor een schone en frisse omgeving. Deze goede bacteriën zijn goedgekeurd voor dagelijks gebruik en hebben geen negatieve effecten op de gezondheid. Het product is grondig getest en gecontroleerd en is volledig natuurlijk zonder chemische dragers of kunstmatige smaakstoffen.

CURA Microdor helpt de balans tussen goede en slechte bacteriën in het microbiom te herstellen, wat essentieel is voor een goede gezondheid. Het product reinigt niet alleen streeploos, maar verbetert ook de luchtkwaliteit binnenshuis en verwijdert nare geurtjes snel. De goede bacteriën in CURA Microdor blijven 3-5 dagen actief op gereinigde oppervlakken, waardoor schoonmaken makkelijker en efficiënter wordt.

### Voor kritische ruimtes



Microdor Glass



Microdor Textile



Microdor Pro

### Voor minder kritische ruimtes



Microdor Toilet



Microdor Floor

*Wilt u de CURA Microdor producten uitproberen? Bestel dan het voordelige introductiepakket in onze webshops. U ontvangt alle vijf microbiële reinigers inclusief 2 microvezeldoeken.*

## Chemische desinfectie van instrumenten en prothesen

### Desinfectz R2U

Voor de desinfectie van instrumenten en prothesen gebruikt u Desinfectz R2U. Een gebruiksklare (10%) oplossing die snel en uiterst effectieve resultaten geeft. De gebruiksklare oplossing is veilig voor u en uw materialen en slechts corrosief op ongewenste microben, gisten en schimmels. Reinig of spoel de te behandelen objecten voordat u desinfecteert.



### CaviWipes

CaviWipes is een alles-in-één reiniger en desinfecterend middel. Ze worden aanbevolen voor gebruik op harde, niet-poreuze oppervlakken van medische apparatuur en kunnen uw belangrijke desinfectieproblemen helpen verlichten. CaviWipes zijn een effectieve methode voor het reinigen en desinfecteren van geur veroorzakende organismen op harde niet-poreuze oppervlakken van medische hulpmiddelen.

## Bekijk hier alle hygiëne producten voor uw praktijk



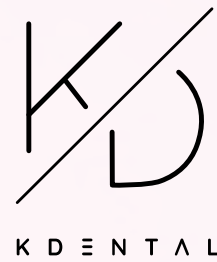
Bekijk ons volledige hygiëne aanbod voor Nederland. Scan de QR-code!



Bekijk ons volledige hygiëne aanbod voor België. Scan de QR-code!



**Partners  
in specialties**



**KDental - Peter Klerk**

Dr. Larijweg 53  
7961 NM Ruinerwold, NL  
+31 522 482 306  
info@kdental.nl

**MAC Dental - Alex Michils**

Showroom (op afspraak)  
Elisabethlaan 317  
8400 Oostende, BE  
+32 498 51 40 90  
alex@macdental.be

**www.kdental.nl**  
**www.macdental.be**

