

**BLACK LASER**

Revêtement adhésif structuré et conforme pour pose Murale et Mobilier effet lazer noir

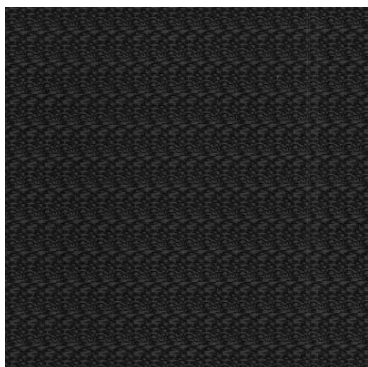
Garantie  
**10 ANS**

Température d'installation  
**DE +15°C À +25°C**

Stockage de +5°C à +35°C  
**3 ANS**

LONGUEUR ↔ **50 m**

LARGEUR ↔ **122 cm**

**CARACTÉRISTIQUES**

Primer/Primer +	✓
Papier PE siliconé	✓
Thermoformable	✓
Polymère calendré	✓
Installation intérieure	✓
Installation extérieure	✗
Résistant aux UV	✓
Colle permanente	✓
bubble free	
Aspect	Satiné
Épaisseur	220 µ
Résistant aux rayures	Faible

**CERTIFICATIONS**

CE	✓
IMO	✓
MED	✓
RAIL	✓
REACH	✓
TCHIBO	✓
TABER TEST	✓
VOC	✓

**GÉNÉRAL****FORCE D'ADHÉSIVITÉ :**

91 minutes après installation: 1.04 Kg/cm  
24 heures après installation: 1.43 Kg/cm  
3 jours après installation: 1.51 Kg/cm  
7 jours après installation: 1.65kg/cm

**FORCE D'ADHÉSIVITÉ À HAUTE TEMPÉRATURE :**

Après le 1er jour: 1.37 Kg/cm  
Après 7 jours: 1.03 Kg/cm

**DURABILITÉ :**

Le produit offre une excellente résistance à l'eau, à la saleté, à l'abrasion, aux rayons UV et à l'usure (jaunissement, craquellement, écaillage, délamination).

**ENTRETIEN :**

Facile et rapide grâce à la qualité de sa surface et à son excellente résistance face aux salissures, moisissures. Tout type de produit ménager ordinaire pour le nettoyage peut être utilisé hors produit abrasif ainsi que l'acétone et le White Spirit.

*Visuels et données non contractuels, Cover Styl' se réserve le droit de modifier à tout moment la composition de ses films. Le rendu des couleurs et des finitions sur ordinateur peut varier en fonction de l'écran et ne pas donner une représentation fidèle de la réalité. C'est pourquoi nous vous recommandons de commander un échantillon en ligne ou de prendre contact avec nous afin d'étudier la finition la plus adaptée à vos besoins. En raison de légères différences de couleur dans les productions, nous vous conseillons d'acheter en une fois la quantité nécessaire pour éviter toute différence d'apparence dans la réalisation de votre projet Cover Styl'.*