



NATURAL STONE PLASTER

Revêtement adhésif structuré et conformable pour pose Murale et Mobilier

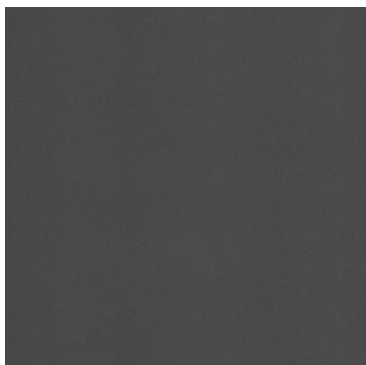
Garantie
10 ANS

Température d'installation
DE +15°C À +25°C

Stockage de +5°C à +35°C
3 ANS

LONGUEUR ↔ **50 m**

LARGEUR ↔ **122 cm**



CARACTÉRISTIQUES

Primer/Primer +	✓
Papier PE siliconé	✓
Thermoformable	✓
Polymère calendré	✓
Installation intérieure	✓
Installation extérieure	✗
Résistant aux UV	✓
Colle permanente	✓
bubble free	
Aspect	Mat
Épaisseur	240 µ
Résistant aux rayures	Moyen

CERTIFICATIONS

CE	✓
IMO	✓
MED	✓
RAIL	✓
REACH	✓
TCHIBO	✓
TABER TEST	✓
VOC	✓

GÉNÉRAL

FORCE D'ADHÉSIVITÉ :

91 minutes après installation: 1.04 Kg/cm
24 heures après installation: 1.43 Kg/cm
3 jours après installation: 1.51 Kg/cm
7 jours après installation: 1.65kg/cm

FORCE D'ADHÉSIVITÉ À HAUTE TEMPÉRATURE :

Après le 1er jour: 1.37 Kg/cm
Après 7 jours: 1.03 Kg/cm

DURABILITÉ :

Le produit offre une excellente résistance à l'eau, à la saleté, à l'abrasion, aux rayons UV et à l'usure (jaunissement, craquellement, écaillage, délamination).

ENTRETIEN :

Facile et rapide grâce à la qualité de sa surface et à son excellente résistance face aux salissures, moisissures. Tout type de produit ménager ordinaire pour le nettoyage peut être utilisé hors produit abrasif ainsi que l'acétone et le White Spirit.

Visuels et données non contractuels, Cover Styl' se réserve le droit de modifier à tout moment la composition de ses films. Le rendu des couleurs et des finitions sur ordinateur peut varier en fonction de l'écran et ne pas donner une représentation fidèle de la réalité. C'est pourquoi nous vous recommandons de commander un échantillon en ligne ou de prendre contact avec nous afin d'étudier la finition la plus adaptée à vos besoins. En raison de légères différences de couleur dans les productions, nous vous conseillons d'acheter en une fois la quantité nécessaire pour éviter toute différence d'apparence dans la réalisation de votre projet Cover Styl'.