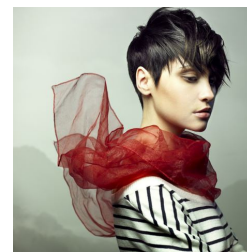


# PRINT ART SMOOTH 310G

Print Art SMOOTH 310g

## Fiche technique



DYE



PIGMENTS



Un papier haut de gamme avec un blanc naturel et une surface extrêmement douce et veloutée.

### L'ESSENTIEL

Papier 100% coton. Blanc naturel.  
Surface mate et douce.  
Couchage sans azurant optique.  
D-max très élevé.  
Espace colorimétrique exceptionnel  
Exempt d'acide et de lignine,  
fabrication sans poussière.  
Certification Diasec®  
Imprimable avec encre Dye ou Pigment.

### DESCRIPTION


Le print Art Smooth 310g est un papier Fine Art 100% coton avec une surface blanche naturelle, extrêmement douce et velouté.  
Ce papier est doté d'un couchage spécifique qui offre des couleurs intenses, un D-max très élevé et une surface d'impression sans poussière.  
Un papier haut de gamme avec une certification Diasec® !

	Critères	Valeurs	Mesures
CARACTERISTIQUES	<b>Grammage :</b>	310g (+/- 10%)	
	<b>Epaisseur :</b>	490 microns (+/- 15%)	
	<b>Aspect de surface :</b>	Mat	
	<b>Azurant optique :</b>	Non	
	<b>Composition :</b>	100% Coton	
	<b>Blancheur :</b>	88%(R457)	
	<b>Opacité :</b>	>98%	
	<b>Chromaticité :</b>	L*99.10 // a*-0,15 // b* 0.70	
	<b>Résistant à l'eau:</b>	Oui aux projections d'eau	
	<b>Certification Diasec® :</b>	Oui	
	<b>Normes d'archivage :</b>	Conforme au exigences DIN EN ISO9706.	
	<b>Impression :</b>	Dye, Pigments	
<b>Diamètre mandrin :</b>	51mm		
<b>Dimensions :</b>	A4 / A3 / A3+ / A2	432 / 610 / 914 / 1118 / 1524 / 1624 x 15 ml	

### UTILISATION

Utilisation idéale pour la photographie et les portraits, l'art numérique, les peintures et les cartes de remerciements haut de gamme.  
L'utilisation tout comme le stockage devrait se situer idéalement dans un environnement de 30 à 70% d'humidité et une température entre 10°C et 30°C.  
Il est préférable de laisser le papier s'acclimater 24h avant impression.  
Après utilisation, nous vous conseillons de stocker le papier dans son emballage d'origine (boite carton et sac PE), dans un endroit sec, propre et sans poussière. Nous vous recommandons de porter des gants en coton pour la manipulation pour éviter les empreintes de doigts sur le couchage.

[Retour catalogue](#)

 Ces données sont des valeurs moyennes. Pour des raisons techniques de production des écarts peuvent apparaître.  
Ces informations correspondent à l'état actuel de nos connaissances et ne nous engagent pas d'un point de vue juridique.  
Elles s'appliquent à des nouvelles productions.  
Les exemples d'utilisations ne désengagent pas l'acheteur de vérifier si la matière est adaptée à l'usage souhaité.