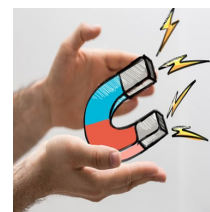


FILM MAGNET BRUN 0.4 MM

Fiche technique



L'ESSENTIEL

Film Magnétique 0,4mm.
Adhère sur surface ferreuse. Force :
>17g/cm². Bonne stabilité
dimensionnelle.

DESCRIPTIF

Grâce à sa surface ultra plate, il peut être
superposé jusqu'à 2 couches.
Jardins d'enfants, terrains de jeux, hôpitaux,
matériel d'écoles (il ne provoque pas
d'interférences de signal ni de dommages avec
les équipements informatisés comme les
ordinateurs, les pace-makers, etc).

	Critères	Valeurs	Mesures
CARACTERISTIQUES	Composition :	Feuille magnétique flexible en rouleaux	
	Couleur :	Magnétique brun	
	Epaisseur :	400µ ± 5	
	MAGNETIQUE PROPRIETE		
	Magnétisme :	8 ÷ 10 g/cm ²	
	Largeur des pôles magnétiques :	1,5 mm	
	Energie maximum :	0.6 - 0.7	
	Rémanence :	1600 ± 150	
	Champ de contrainte :	1500 ± 150	
	Champ coercitif intrinsèque :	3600 ± 300	
	PROPRIETE PHYSIQUE		
	Densité spécifique :	2.5 - 2.7 g/cm ³	
	Souplesse :	Enroulé jusqu'à un diamètre minimum de 10 mm à 20°C sans se fissurer.	
	Rétrécissement :	± 0.6 %	
	Tension de surface :	≥ 30 dyne/cm	
	Laize :	0.61 x 30 m / 1.01 x 20 ml	

UTILISATION

Application température : 20/38°C, il est recommandé d'appliquer le produit à une température non inférieure à 10°C. Il est également recommandé d'utiliser un sèche-cheveux professionnel pour éviter le soulèvement des bords.
Stockage : 18 mois sur palettes à l'intérieur de la boîte ; pas d'humidité. Dans des conditions ordinaires, à une température moyenne de 22 °C (min. 12 °C, max. 32 °C) et une humidité relative de 50-55%.

[Retour catalogue](#)



Ces données sont des valeurs moyennes. Pour des raisons techniques de production des écarts peuvent apparaître. Ces informations correspondent à l'état actuel de nos connaissances et ne nous engagent pas d'un point de vue juridique. Elles s'appliquent à des nouvelles productions. Les exemples d'utilisations ne désengagent pas l'acheteur de vérifier si la matière est adaptée à l'usage souhaité.