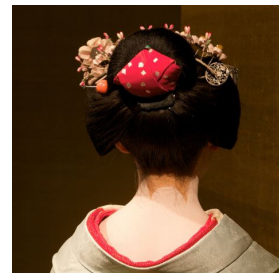


## AWAGAMI KOZO THIN WHITE 70G

Awagami Kozo Blc 70g



## Fiche technique



DYE



PIGMENTS

L'Awagami KOZO Thin White 70g est un papier japonais traditionnel (Washi)

## L'ESSENTIEL

Papier en fibres de mûrier.  
Ph neutre.  
Résistance et durabilité.  
Aspect souple et solide qui permet d'éviter les plis  
Impression de photographies, de reproduction d'œuvres d'art ou d'illustrations japonaises  
Imprimable avec encre Dye ou Pigment

## DESCRIPTION

Ce papier offre un rendu subtil et doux proche des papiers photographiques traditionnels d'autrefois, avec un aspect artisanal. Les matières premières (mûrier, mitsumata, chanvre et bambou) sont résistantes et gardent leur qualité au fil du temps. Leur Ph neutre leur confère la qualité archive. Les papiers faits à la main ont des bords irréguliers frangés, dit à la forme.

## CARACTERISTIQUES

Critères	Valeurs	Mesures
<b>Grammage :</b>	70g (+/- 10%)	
<b>Azurant optique :</b>	Non	
<b>Composition :</b>	100% papier	
<b>Aspect de surface :</b>	Mat	
<b>Impression :</b>	Dye, Pigments	
<b>Diamètre mandrin :</b>	51mm	
<b>Dimensions :</b>	A4 / A3 / A2 / A1	
	1118 x 15 ml	

## UTILISATION

1. Choix d'encre noire : le « noir mat » convient à ces papiers
  2. Avant l'impression, vous pouvez épousseter la surface du papier avec un pinceau plat et souple.
  3. Imprimez après avoir bien aplati le papier
  4. Si vous utilisez la gestion des profils ICC, votre impression sera optimale. Si vous n'utilisez pas la gestion des profils, choisissez le papier mat ou le papier Fine Art dans la rubrique de réglage du papier.
  5. Dans le cas où l'alimentation automatique du papier fonctionne mal, chargez le papier manuellement à partir de la fente d'insertion manuelle.
- Cette présente notice explique la méthode qu'AWAGAMI préconise. Elle peut être différente de celle du fabricant de votre imprimante. En ce qui concerne les informations sur les imprimantes, veuillez consulter la notice du fabricant.
- L'utilisation tout comme le stockage devrait se situer idéalement dans un environnement de 35 à 65% d'humidité et une température entre 10°C et 30°C. Il est préférable de laisser le papier s'acclimater 24h avant impression.
- Après utilisation, nous vous conseillons de stocker le papier dans son emballage d'origine (boîte carton et sac PE), dans un endroit sec, propre et sans poussière. Nous vous recommandons de porter des gants en coton pour la manipulation pour éviter les empreintes de doigts sur le couchage.

[Retour catalogue](#)


Ces données sont des valeurs moyennes. Pour des raisons techniques de production des écarts peuvent apparaître. Ces informations correspondent à l'état actuel de nos connaissances et ne nous engagent pas d'un point de vue juridique. Elles s'appliquent à des nouvelles productions. Les exemples d'utilisations ne désengagent pas l'acheteur de vérifier si la matière est adaptée à l'usage souhaité.