

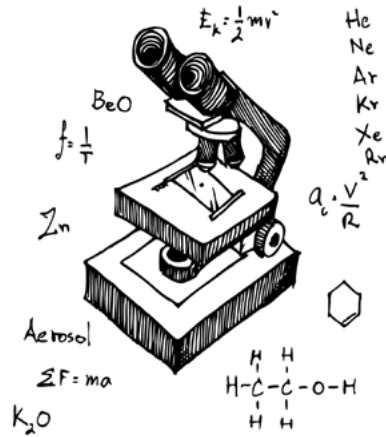
Finde heraus, wie Bellomanias Superfood im Napf Deines Hundes landete.

Es ist eine köstliche Geschichte und wir freuen uns, diese mit Dir zu teilen.

1

Unsere Herkunft

Bitu und ihr Schäferhund Neo waren unzertrennlich. Bitu verbrachte ihre Zeit damit, für Neo schöne Produkte zu entwickeln. Mit der Gründung von Bellomania in 2006 nahm dann alles seinen Lauf. Ziel war es, modernes Design und Funktionalität zu vereinen. Diese Eigenschaft manifestierte sich bereits mit dem ersten Produkt, das Markenzeichen von Bellomania, ein Hundnapf in zeitlos schönem Design mit dekorativen Haltegriffen in Knochenform.



10 Jahre später wurde Neo alt und Bitu begann sich Gedanken zu machen, ob sie ihn mit gewöhnlichem Hundefutter hätte fitter halten können.

Also fing sie an zu recherchieren.

2

Unser Ansatz

Bitu begann, die Welt von Hundefutter zu erforschen. Jede Dose die sie aufmachte, stank zum Himmel: künstliche Aromen, Konservierungsstoffe, tierische Nebenerzeugnisse, ect...pfui! Neo sollte so nicht weiterhin ernährt werden. Da sie selbst sehr fitnessbegeistert ist, entschloss sie sich, Neo ab sofort auch nur noch mit qualitativ hochwertigen Zutaten, die besonders vitamin- und mineralstoffreich sind und keine Geschmacksverstärker enthalten, zu versorgen.

Sehr bald kam Ruba, eine junge Bordeauxdogge, in Bitus Familie und so begannen alle drei das Abenteuer rund um das perfekte Hundefutter.



Unser Anspruch

"Mein Hund ist mir Wert, was ich mir Wert bin."

Bitu Salz, Gründerin von BELLOMANIA SUPERFOOD

Lebensmittel gibt es viele. Bitu geht es aber um mehr. Um den echten Nutzen. Darum, dass Goji Beeren siebenmal mehr Vitamin C als Orangen enthalten. Dass die Kokosnuss als hypo-allergen gelten kann und die Verdauung und die Nährstoffaufnahme verbessern kann und Chia Samen bis zu zehnmal mehr gesunde Omega-3-Fettsäuren als Lachs enthalten.

Superfoods sind nicht nur für uns Zweibeiner eine coole Sache, sondern ergänzen auch die Hundemahlzeiten besonders wertvoll und sollen als Prophylaxe für die tägliche Fitness dienen oder in Zeiten erhöhter Beanspruchung unterstützen.

Unsere Leidenschaft

Alle Produkte beziehen wir direkt über ausgewählte, größtenteils regionale Lieferanten. Dabei verwenden wir frische, hochwertige Produkte, teilweise und saisonabhängig aus der Region - der Gesundheit und der Umwelt zuliebe.

Wir wollen besser als Bestehendes sein. Durch unsere Groß-Küche und patentierte Verfahren, durch unsere Ernährungswissenschaftler und durch unsere Liebe zum Hund, schaffen wir das. Am Ende hältst Du ein Produkt in der Hand, das dich und deinen Hund wirklich weiterbringt.



Wohltätigkeit

Feder glücklich? Bitu und ihre vierbeinigen Freunde sind es in jedem Fall. Aber nicht allen Hunden in Deutschland geht es gut. Deshalb spenden Bitu und ihre Fellnasen 5% ihrer Gewinne an wirklich bedürftige Hunde und deren Besitzer.

WAS UNS EINZIGARTIG MACHT

Wir, also Bitu und das BELLOMANIA SUPERFOOD Team, haben viel Zeit in die Entwicklung unseres SUPERFOODS investiert, weil uns wichtig ist, dass sich unsere Produkte von allen anderen abheben. Wir wollen sicherstellen, dass es keinem Hund mehr an Lebensqualität mangelt, bloß, weil er das falsche Futter bekommt. Jede Sorte wird vorher von Bitu persönlich freigegeben und auch ihre eigenen Hunde Bax und Ruba kommen täglich in den Genuss unseres SUPERFOODS.

BELLOMANIA SUPERFOOD

- > steht für eine ganzheitliche Tiergesundheit
- > ist hypo-allergen und kann die Nährstoffaufnahme und Verdauung verbessern
- > dient als Prophylaxe für die tägliche Fitness oder bei erhöhter Beanspruchung
- > ist 100% getreidefrei, 100% glutenfrei, 100% laktosefrei, 100% tiermehlfrei
- > ohne Konservierungsstoffe, künstliche Aromen, Farbstoffe und Lockstoffe

Bitu lebt nach der Philosophie: „Mein Hund ist mir Wert, was ich mir Wert bin.“ Auf diesem Grundsatz baut das gesamte Unternehmenskonzept auf. Das Wohl unserer und auch anderer Hunde liegt uns sehr am Herzen, deswegen freuen wir uns über jede Dose SUPERFOOD, die eine Hundeseele und ihren Besitzer dort draußen glücklich macht.



BELLOMANIA

GETREIDEFREI
Hausgemachtes
100% Rezept
TIERMEHLFREI
GLUTENFREI
LAKTOSEFREI

FUTTERUMSTELLUNG

Wir freuen uns, dass Du Dich für BELLOMANIA SUPERFOOD entschieden hast! Dein Hund wird es Dir ebenso danken wie wir, denn mit unseren Produkten hältst Du etwas in der Hand, was Deinen Hund wirklich weiterbringen wird!

Wir möchten Dir folgenden Rat geben: eine langsame Futterumstellung wird Deiner Fellnase guttun. Dein Hund ist seit einiger Zeit an sein bisheriges Futter gewöhnt und sein Darm und seine Verdauung haben sich nun darauf eingestellt. Die nachfolgende Tabelle wird Dir helfen, den sensiblen Magen-Darm-Trakt Deines Hundes zu schonen.

Tag	altes Futter	BELLOMANIA SUPERFOOD
1 & 2	75 %	25 %
3 & 4	50 %	50 %
5 & 6	25 %	75 %
7	-	100 %

Fütterungsempfehlung für 24h:

Die Angaben sind Richtwerte. Der individuelle Bedarf Deines Hundes variiert je nach Alter, Rasse, Aktivität und Haltungsbedingungen. Das Futter sollte zimmerwarm auf mindestens 2 Portionen verteilt werden. Bitte achte darauf, dass Du Deinem Hund ausreichend frisches Trinkwasser bereitstellst.

Körpergewicht des Hundes	SUPERFOOD Tagesbedarf
2 kg	135 g
5 kg	250 g
7 kg	330 g
10 kg	440 g
15 kg	600 g
20 kg	750 g
30 kg	1.000 g

BITTE LÄCHELN!

Mit dem Kauf unserer Fitness-Nahrung hast Du nicht nur uns glücklich gemacht, sondern auch andere Besitzer und Hunde in Deutschland! Wir haben uns entschieden, 5% unseres Gewinnes an weniger glückselige Halter und ihre Schützlinge zu spenden. Du tust also nicht nur Dir selbst und Deinem Hund etwas Gutes, sondern auch anderen Menschen und Tieren!

COMMUNITY

Es ist uns ausgesprochen wichtig, Deine Meinungen und Erfahrungen zu unserem Futter zu erfahren. Deswegen hoffen wir, dass unsere Community stetig wächst. Du findest uns auf den folgenden Internetseiten:

- bellomania-superfood.com
- facebook.com/bellomaniasuperfood
- instagram.com/bellomaniasuperfood

Werde Teil unserer einzigartigen Familie und sichere Dir tolle Rabatte und sei bei spannenden Aktionen dabei!

Wenn Du Fragen hast, schreib uns gerne: hello@bellomania-superfood.com oder ruf uns an: 02150/7560 950

Wenn Du einfach mal Hallo sagen und Dir andere Produkte von BELLOMANIA anschauen möchtest, komm doch gerne vorbei: Robert-Bosch-Straße 16, 40668 Meerbusch oder besuche unsere Homepage www.bellomania.com, um cooles Hundezubehör zu finden.

Solltest Du es einmal zeitlich nicht schaffen, Deiner Fellnase die Aufmerksamkeit und Liebe zu geben, die sie verdient, kannst Du sie gerne von Zeit zu Zeit in unsere liebevolle Hundetagesstätte geben: www.bellomania-resort.com.

Wir freuen uns darauf, von Dir zu hören und Dich vielleicht sogar einmal persönlich kennenzulernen!

Bitu & das BELLOMANIA SUPERFOOD Team

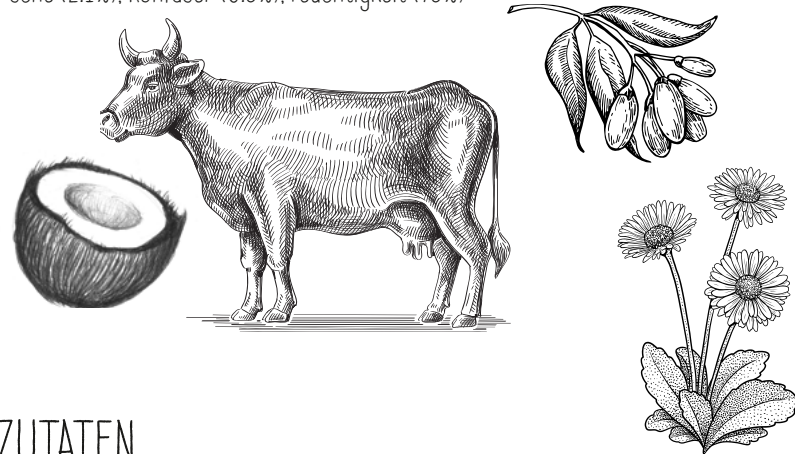


Rind mit Goji-Beeren, Spinat, Olivenöl & Kokos

Zusammensetzung: 61% Rindfleisch (Fleisch, Herz, Leber, Pansen, Lunge), 26.9% Brühe, 5% Goji-Beeren, 5% Kokos, 1% Mineralstoffe, 0.5% Zitronengras, 0.2% Spinat, 0.2% kaltgepresstes Olivenöl, 0.1% Rosmarin, 0.1% Kamille

Ernährungsphysiologische Zusatzstoffe pro kg: Vitamin D3 (200 I.E.), Zink (25mg), Mangan (1.4mg), Jod (0.75mg)

Analytische Bestandteile: Protein (10.4%), Fettgehalt (7.8%), Rohasche (2.1%), Rohfaser (0.5%), Feuchtigkeit (75%)

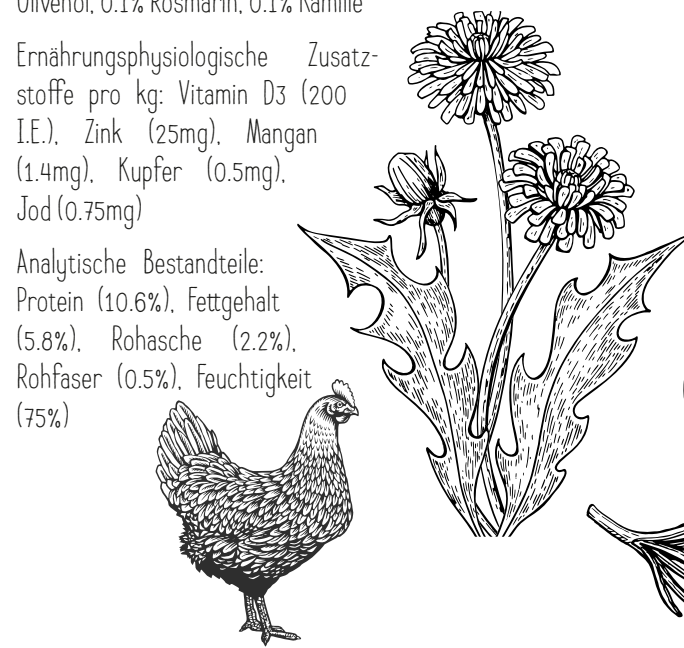


Huhn mit Chia-Samen, Löwenzahn, Olivenöl & Kokos

Zusammensetzung: 61% Huhn (Fleisch, Herz, Leber, Magen, Hals), 25.9% Brühe, 5% Goji-Beeren, 5% Kokos, 1% Chia-Samen, 1% Mineralstoffe, 0.5% Zitronengras, 0.2% Löwenzahn, 0.2% kaltgepresstes Olivenöl, 0.1% Rosmarin, 0.1% Kamille

Ernährungsphysiologische Zusatzstoffe pro kg: Vitamin D3 (200 I.E.), Zink (25mg), Mangan (1.4mg), Kupfer (0.5mg), Jod (0.75mg)

Analytische Bestandteile: Protein (10.6%), Fettgehalt (5.8%), Rohasche (2.2%), Rohfaser (0.5%), Feuchtigkeit (75%)



Lamm mit Ingwer, Fenchel, Olivenöl & Kokos

Zusammensetzung: 60% Lammfleisch (Fleisch, Herz, Leber, Pansen, Lunge), 27% Brühe, 5% Goji-Beeren, 5% Kokos, 1% Ingwer, 1% Mineralstoffe, 0.5% Zitronengras, 0.2% kaltgepresstes Olivenöl, 0.1% Fenchel, 0.1% Rosmarin, 0.1% Kamille

Ernährungsphysiologische Zusatzstoffe pro kg: Vitamin D3 (200 I.E.), Zink (25mg), Mangan (1.4mg), Jod (0.75mg)

Analytische Bestandteile: Protein (10.2%), Fettgehalt (7.8%), Rohasche (2.3%), Rohfaser (0.4%), Feuchtigkeit (75%)



Pferd mit Olivenöl & Kokos

Zusammensetzung: 61% Pferdefleisch (Fleisch, Herz, Leber), 27.1% Brühe, 5% Goji-Beeren, 5% Kokos, 1% Mineralstoffe, 0.5% Zitronengras, 0.2% kaltgepresstes Olivenöl, 0.1% Rosmarin, 0.1% Kamille

Ernährungsphysiologische Zusatzstoffe pro kg: Vitamin D3 (200 I.E.), Zink (25mg), Mangan (1.4mg), Jod (0.75mg)

Analytische Bestandteile: Protein (10.7%), Fettgehalt (5%), Rohasche (1.9%), Rohfaser (0.4%), Feuchtigkeit (75%)



ZUTATEN

Unsere Fitness-Nahrung wird nach Lebensmittelstandard produziert. Das heißt, dass wir auf Konservierungsstoffe, künstliche Aromen, Farbstoffe und Lockstoffe verzichten. Jedes Produkt ist 100% getreidefrei, glutenfrei, laktosefrei und tiermehlfrei. In der folgenden Liste findest Du alle Zutaten unseres Futters und wirst feststellen, dass wir viel Wert auf gesunde und ausgewogene Ernährung legen.

- CHIA-SAMEN** Chia-Samen enthalten viel Eiweiß und gesunde Fette, die nicht nur uns Menschen guttun.
- EIERSCHALEN PULVER** Dieses Pulver liefert die ideale Kalziumquelle für Deinen kleinen Liebling.
- FENCHEL** Fenchel enthält wertvollen Vitamin C und optimiert die Verdauung Deines Vierbeiners.
- GOJI-BEEREN** Goji-Beeren gelten als wahrer Jungbrunnen: durch die vielen Antioxidantien, Vitamine, Mineralien und Aminosäuren unterstützen sie die Vitalität und das Wohlbefinden des Tieres und können das Immunsystem stärken.
- HUHN** Hühnerfleisch ist wesentlich fettarmer als andere Fleischsorten und schont somit den Magen Deines Hundes. Es enthält viel Eiweiß und Vitamin B, was unter anderem für Appetit und artgerechtes Wachstum sorgt.
- INGWER** Ingwer kann appetitanregend wirken und - genauso wie beim Menschen - Übelkeit und Verdauungsproblemen vorbeugen.
- KAMILLE** Kamille ist eine der wichtigsten Heilpflanzen: sie kann die Magenschleimhäute schonen und schmerzlindernd bei Magen- und Darmproblemen sein.
- KOKOSNUSS** Kokosnüsse sind nicht nur sehr gesund, sie können Deinen Hund auch vor einem Parasitenbefall bewahren. Wir setzen sie gerne als Wurmprophylaxe ein.
- LAMM** Lammfleisch enthält viele gesunde Fette, Eiweiß, Vitamine der B-Gruppe, Eisen, und Kalium.

- LÖWENZAHN** Löwenzahn ist ein wahres Wundermittel für Mensch und Hund. Durch die enthaltenen Vitamine A, C, K, D, regt er den Stoffwechsel an und sorgt so für eine Entgiftung des Körpers, gesunde Haut und glänzendes Fell.
- OLIVENÖL** Olivenöl ist reich an ungesättigten Fettsäuren und schont die Magenwand Deines Hundes. Äußerlich angewendet führt es übrigens ebenso zu einem glänzenden Fell, wie der Verzehr von Löwenzahn.
- PFERD** Pferdefleisch kann sich besonders für Hunde eignen, die mit Allergien zu kämpfen haben. Es ist leicht bekömmlich und enthält viel Eisen.
- QUINOA** Quinoa ist nicht bloß bei uns Menschen groß im Kommen: sie enthält wertvolle Aminosäuren, ungesättigte Fettsäuren, Magnesium, Eisen, Kalium und Kalzium.
- RIND** Rindfleisch trägt durch den Eiweiß- und Eisengehalt optimal zum Muskelaufbau Deines Schützlings bei.
- ROSMARIN** Rosmarin kann die Durchblutung anregen und altersbedingte arthritische Schmerzen lindern.
- SEEALGE** Algen gehören zu den reichhaltigsten Quellen von Mineralien und Aminosäuren und Vitaminen auf diesem Planeten. Ihre Nährstoffdichte gibt Energie, unterstützt das Immunsystem und ist gut für Fell und Haut.
- SPINAT** Spinat wird aus Deinem Hund zwar keinen Popeye machen, dennoch liefert er unverzichtbare Mineralstoffe, Eisen, Ballaststoffe und Antioxidantien.
- ZITRONENGRAS** Zitronengras kann der inneren Reinigung des Körpers dienen und gleichzeitig antibakteriell wirken, desinfizierend und krampflösend sein. Es enthält zudem einen hohen Gehalt an Vitaminen und Mineralstoffen.

Junior Rind mit Quinoa, Olivenöl & Kokos

Zusammensetzung: 60% Rindfleisch (Fleisch, Herz, Leber, Pansen, Lunge) 26.9% Brühe, 5% Goji-Beeren, 5% Kokos, 1% Quinoa, 1% Mineralstoffe, 0.5% Zitronengras, 0.2% kaltgepresstes Olivenöl, 0.1% Rosmarin, 0.1% Kamille, 0.1% Eierschalenpulver, 0.1% Seealge

Ernährungsphysiologische Zusatzstoffe pro kg: Vitamin D3 (200 I.E.), Zink (25mg), Mangan (1.4mg), Jod (0.75mg)

Analytische Bestandteile: Protein (10.4%), Fettgehalt (6.1%), Rohasche (2.1%), Rohfaser (0.5%), Feuchtigkeit (75%)

Fütterungsempfehlung für 24h:

Die Angaben sind Richtwerte. Der individuelle Bedarf Deines Hundes variiert je nach Alter, Rasse, Aktivität und Haltungsbedingungen. Das Futter sollte zimmerwarm auf mindestens 2 Portionen verteilt werden. Bitte achte darauf, dass Du Deinem Hund ausreichend frisches Trinkwasser bereitstellst.



Endgewicht des Hundes	Welpenalter		
	bis 3 Monate	4-6 Monate	7-18 Monate
Tagesbedarf SUPERFOOD in Gramm			
bis 5 kg	290-320g	340-360g	300g-Adult
6-15 kg	360-640g	440-750g	480g-Adult
16-30 kg	650-900g	750-1.300g	700g-Adult