

# JULE STUND

SKABELON TIL STJERNE-ÆSKE – DIA. 9 CM


Print skabelonen på A4 papir (21x29,7cm).

Klip formen ud langs den sorte linje  og den er nu klar til brug som skabelon.

Brug skabelonen til at optegne og udklippe en figur på valgfrit papir.

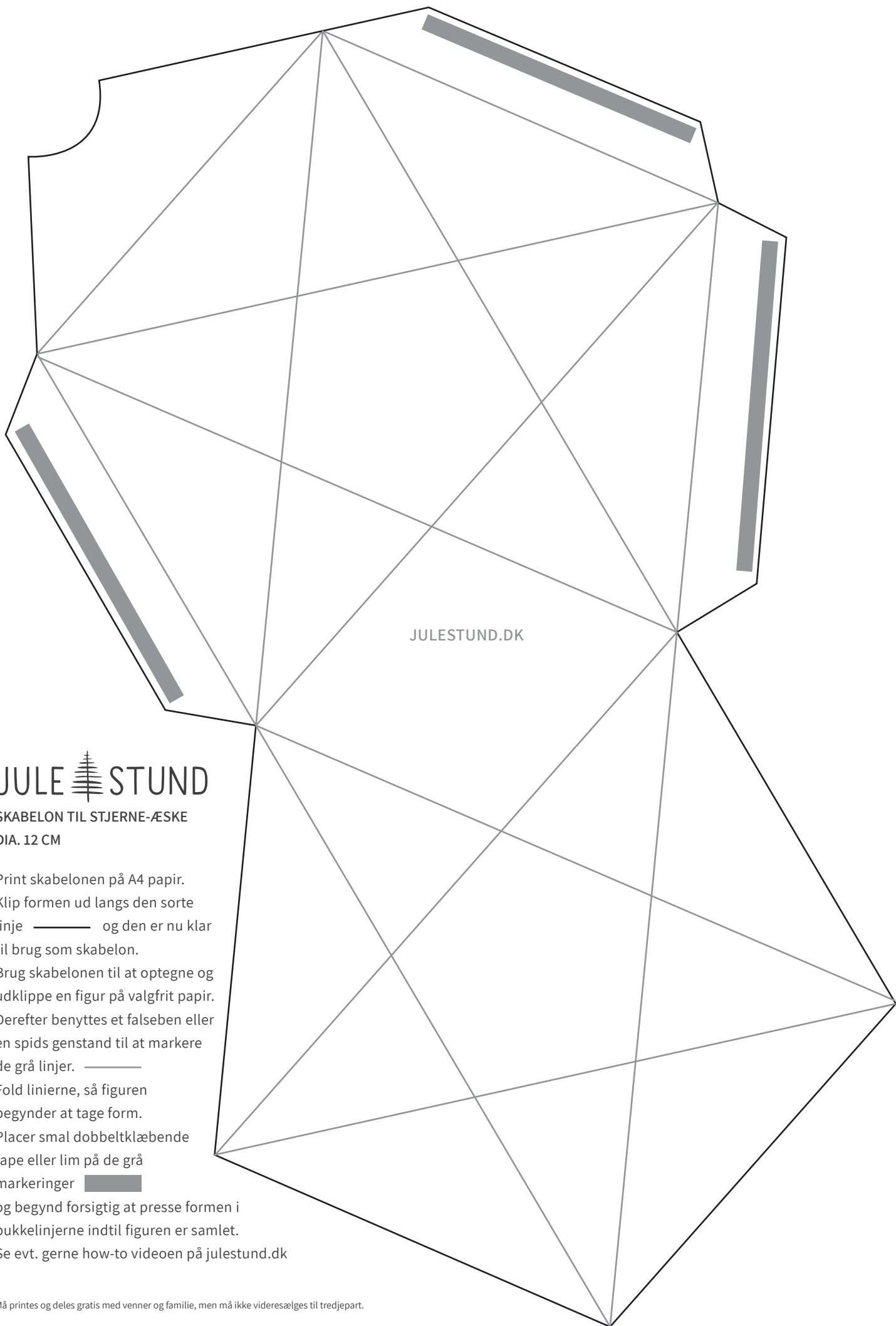
Derefter benyttes et falseben eller en spids genstand til at markere de grå linjer. 

Fold liniernes, så figuren begynder at tage form.

Placer smal dobbeltklæbende tape eller lim på de grå markeringer 

og begynd forsigtig at presse formen i bukkelinjerne indtil figuren er samlet.

Se evt. gerne how-to videoen på [julestund.dk](http://julestund.dk)




JULESTUND.DK


# JULE STUND

SKABELON TIL STJERNE-ÆSKE


DIA. 12 CM

Print skabelonen på A4 papir.

Klip formen ud langs den sorte linje  og den er nu klar til brug som skabelon.

Brug skabelonen til at optegne og udklippe en figur på valgfrit papir. Derefter benyttes et falseben eller en spids genstand til at markere de grå linjer. 

Fold linierne, så figuren begynder at tage form.

Placer smal dobbelklæbende tape eller lim på de grå markeringer 

og begynd forsigtigt at presse formen i bukkelinjerne indtil figuren er samlet.

Se evt. gerne how-to videoen på [julestund.dk](http://julestund.dk)